

Strukturdaten für

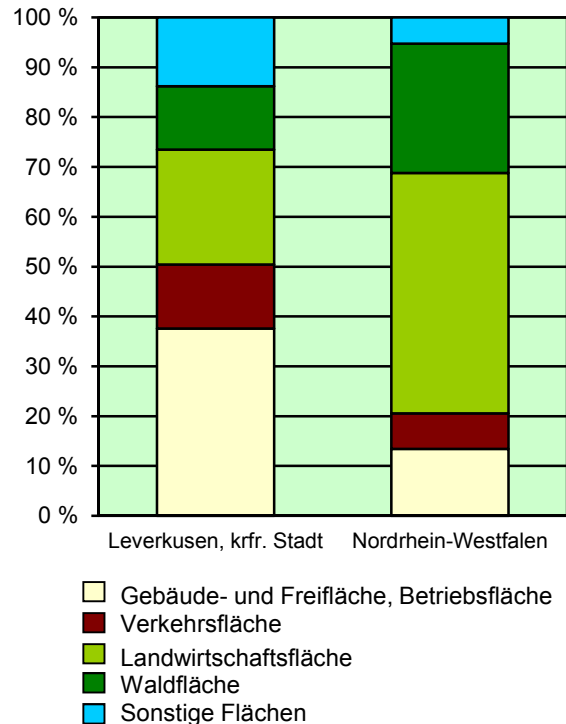
Leverkusen, krfr. Stadt

Fläche (km²): 78,87
 Einwohner: 163 113
 Einwohner je km²: 2 068,2

Information und Technik NRW
 Geschäftsbereich Statistik
 Internet: www.it.nrw.de

Zentraler Informationsdienst:
 Tel.: 0211 9449-2495/2525
 E-Mail: statistik-info@it.nrw.de

Fläche am 31.12.2015 nach Nutzungsarten in Prozent

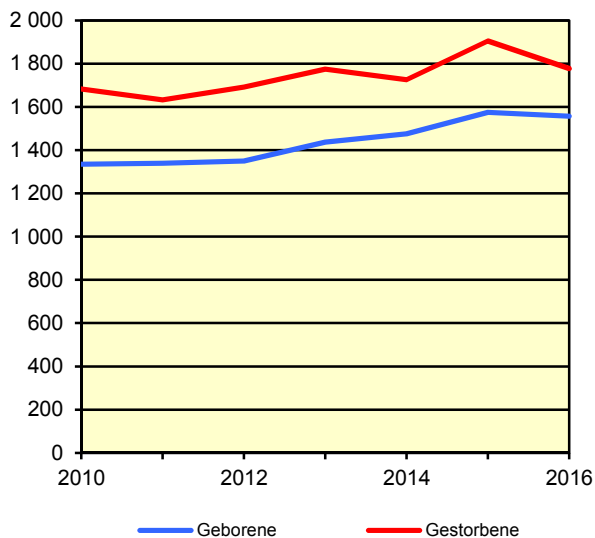


Bevölkerungsstand*) 31.12.1986 – 31.12.2016 in Leverkusen, krfr. Stadt

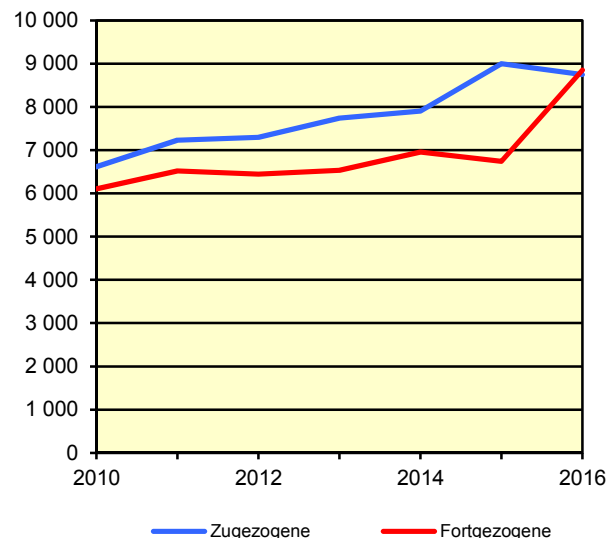
Bevölkerungsgruppe	1986	1991	1996	2001	2006	2011	2016
Bevölkerung insgesamt	154 746	161 147	162 977	160 829	161 336	159 373	163 113
Weiblich	79 533	82 800	83 809	82 632	82 911	82 414	83 770
Nichtdeutsche ¹⁾	15 383	17 499	20 462	17 069	17 169	18 526	24 158

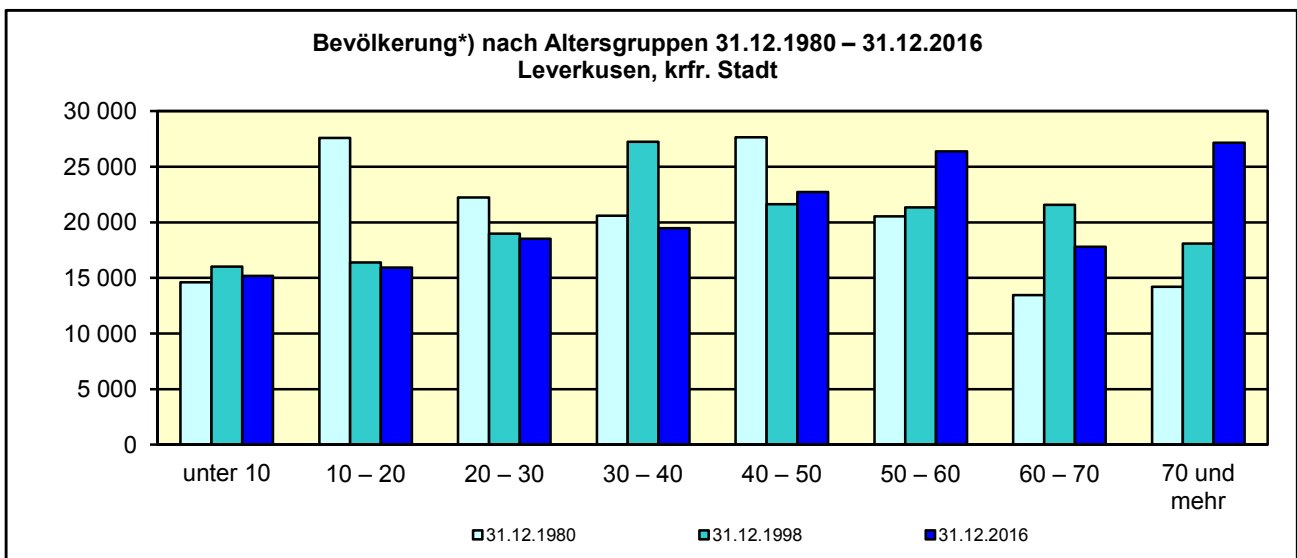
*) Bevölkerungsfortschreibung auf Basis Volkszählung 1987 und ab dem 31.12.2013 auf Basis des Zensus 2011; alle Ergebnisse auf Basis des Zensus 2011 außer „insgesamt“ sind vorläufig. – 1) Die Gliederung „deutsch/nichtdeutsch“ ist durch die Reform des Staatsangehörigkeitsrechts vom Juli 1999 ab dem Berichtsjahr 2000 beeinflusst; bis einschließlich 1986 geschätzte Werte.

Natürliche Bevölkerungsbewegung
2010 – 2016
Leverkusen, krfr. Stadt



Wanderungen
2010 – 2016
Leverkusen, krfr. Stadt



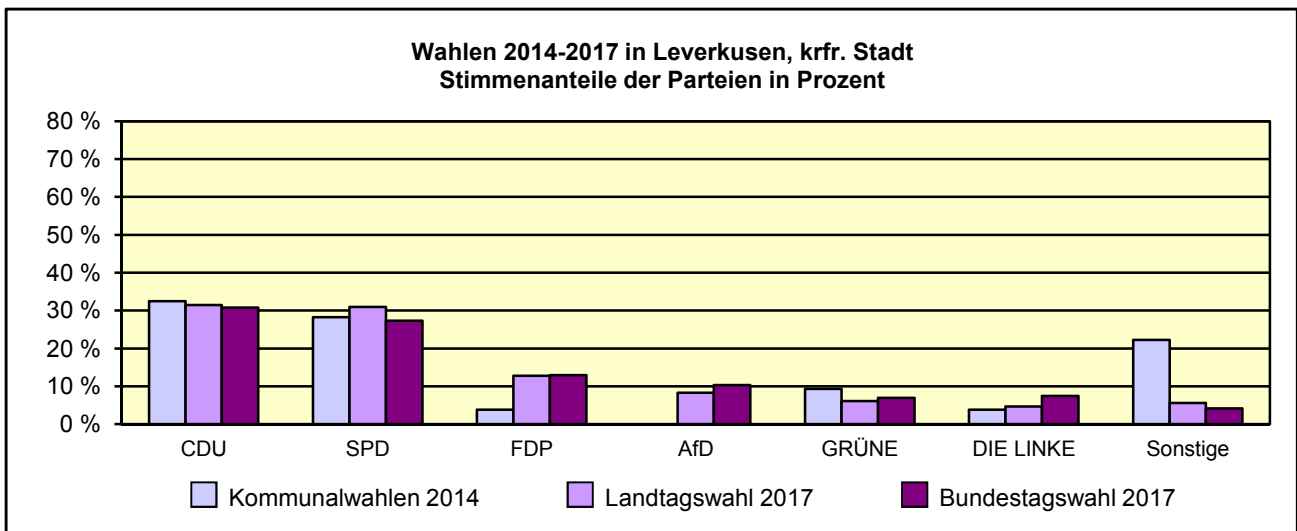


*) Fortschreibung auf Basis der Volkszählung 1987 und ab 31.12.2013 vorläufige Ergebnisse auf Basis des Zensus 2011

Allgemeinbildende Schulen am 15.10.2016 in Leverkusen, krfr. Stadt

Merkmal	Ins- gesamt ¹⁾	Grund- schule	Haupt- schule	Real- schule	Gymna- sium	Gesamt- schule	Förder- schule
Schulen	42	25	3	3	5	2	3
Schüler/-innen	19 083	6 156	906	2 497	5 858	3 078	431
Ausländeranteil in %	11,2	13,3	35,9	9,9	5,5	11,3	14,4
Verteilung in der 7. Jahrgangsstufe auf die Schulformen in %	100	x	8,9	25,4	39,7	23,2	2,8

1) ggf. einschließlich noch nicht umorganisierter Volksschulen, Sekundarschulen, Schularten mit mehreren Bildungsgängen, freier Waldorfschulen und Weiterbildungskollegs



Sozialversicherungspflichtig Beschäftigte am Arbeitsort am 30.6.2017 nach Beschäftigungsumfang und Alter

Beschäftigungsumfang Altersgruppe	Insgesamt		Männlich		Weiblich	
	insgesamt	Ausländer/ -innen	zusammen	Ausländer/ -innen	zusammen	Ausländer/ -innen
Vollzeitbeschäftigte	47 550	5 167	32 350	3 856	15 200	1 311
25 bis unter 45 Jahre	18 916	2 876	12 096	2 074	6 820	802
45 Jahre und mehr	23 944	1 724	17 464	1 384	6 480	340
Teilzeitbeschäftigte	15 001	1 769	3 421	649	11 580	1 120
25 bis unter 45 Jahre	6 083	1 011	1 613	375	4 470	636
45 Jahre und mehr	8 020	591	1 372	184	6 648	407