

Strukturdaten für

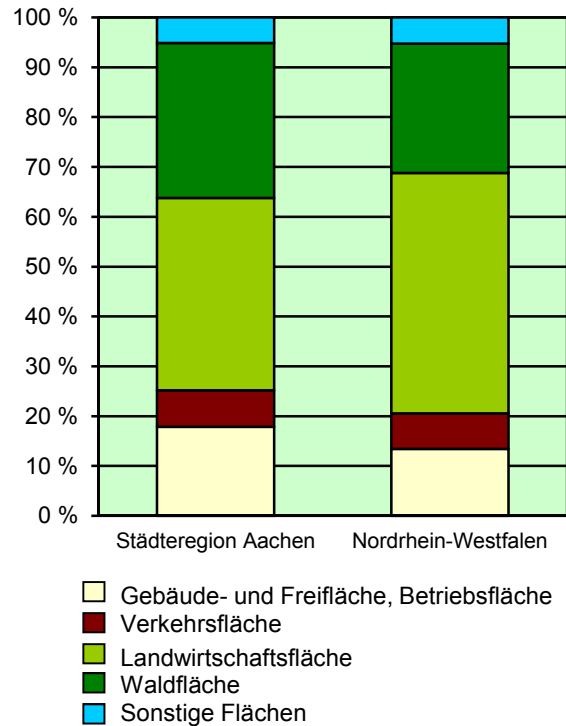
Städteregion Aachen

Fläche (km²): 706,95
 Einwohner: 552 472
 Einwohner je km²: 781,5

Information und Technik NRW
 Geschäftsbereich Statistik
 Internet: www.it.nrw.de

Zentraler Informationsdienst:
 Tel.: 0211 9449-2495/2525
 E-Mail: statistik-info@it.nrw.de

Fläche am 31.12.2015 nach Nutzungsarten in Prozent

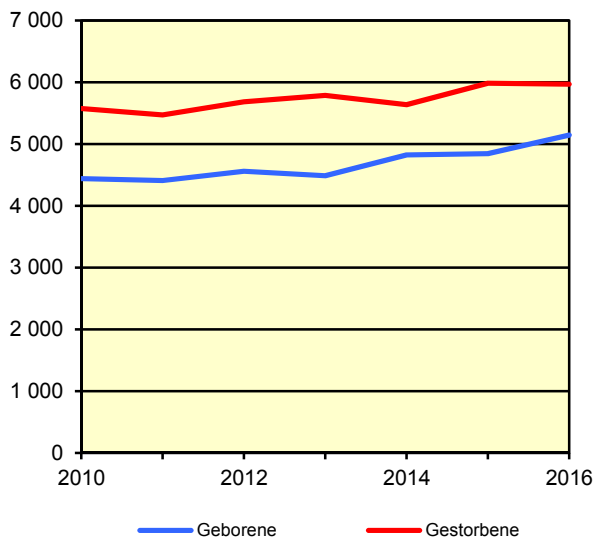


Bevölkerungsstand*) 31.12.1986 – 31.12.2016 in Städteregion Aachen

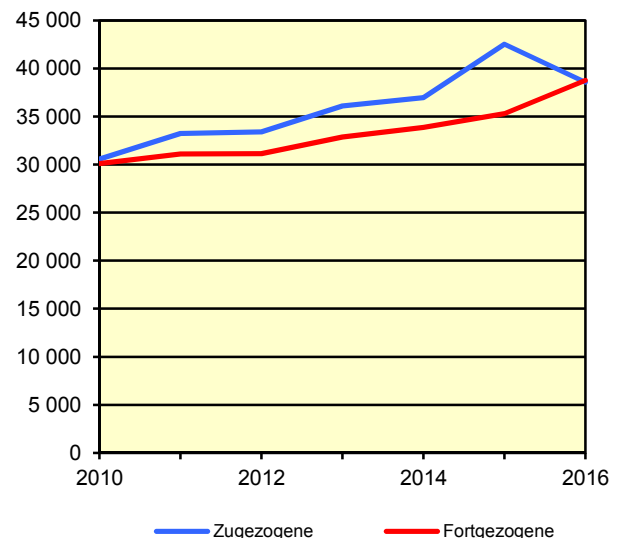
Bevölkerungsgruppe	1986	1991	1996	2001	2006	2011	2016
Bevölkerung insgesamt	527 055	541 300	550 908	553 714	568 863	541 521	552 472
Weiblich	269 825	274 750	279 130	280 157	284 587	272 140	273 973
Nichtdeutsche ¹⁾	53 831	62 523	73 990	75 620	75 931	56 607	73 890

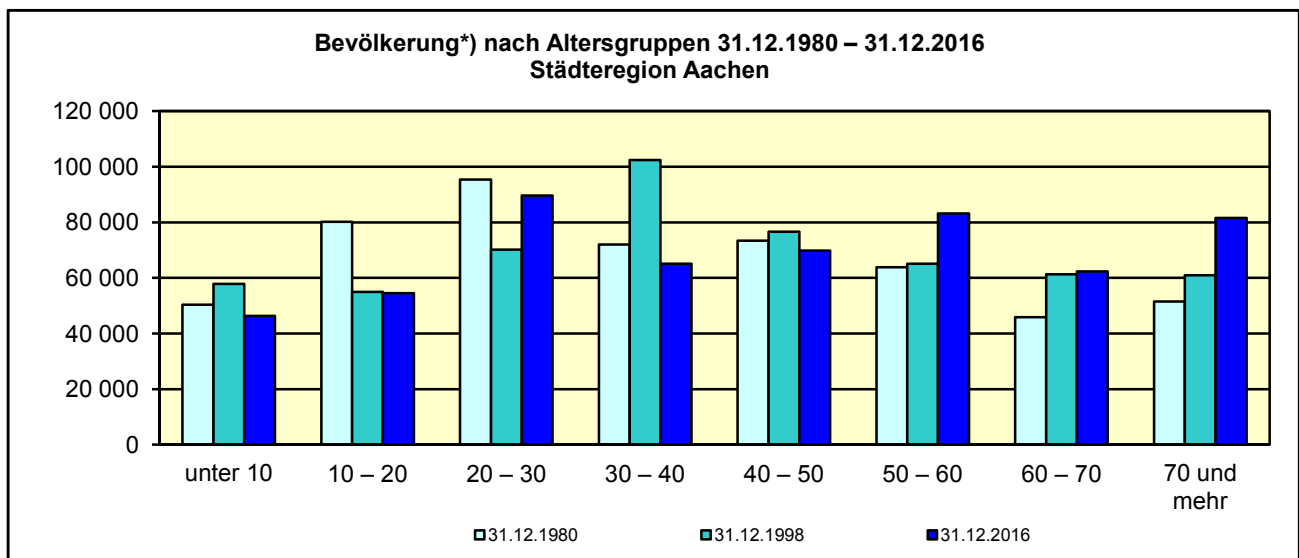
*) Bevölkerungsfortschreibung auf Basis Volkszählung 1987 und ab dem 31.12.2013 auf Basis des Zensus 2011; alle Ergebnisse auf Basis des Zensus 2011 außer „insgesamt“ sind vorläufig. – 1) Die Gliederung „deutsch/nichtdeutsch“ ist durch die Reform des Staatsangehörigkeitsrechts vom Juli 1999 ab dem Berichtsjahr 2000 beeinflusst; bis einschließlich 1986 geschätzte Werte.

Natürliche Bevölkerungsbewegung 2010 – 2016 Städteregion Aachen



Wanderungen 2010 – 2016 Städteregion Aachen



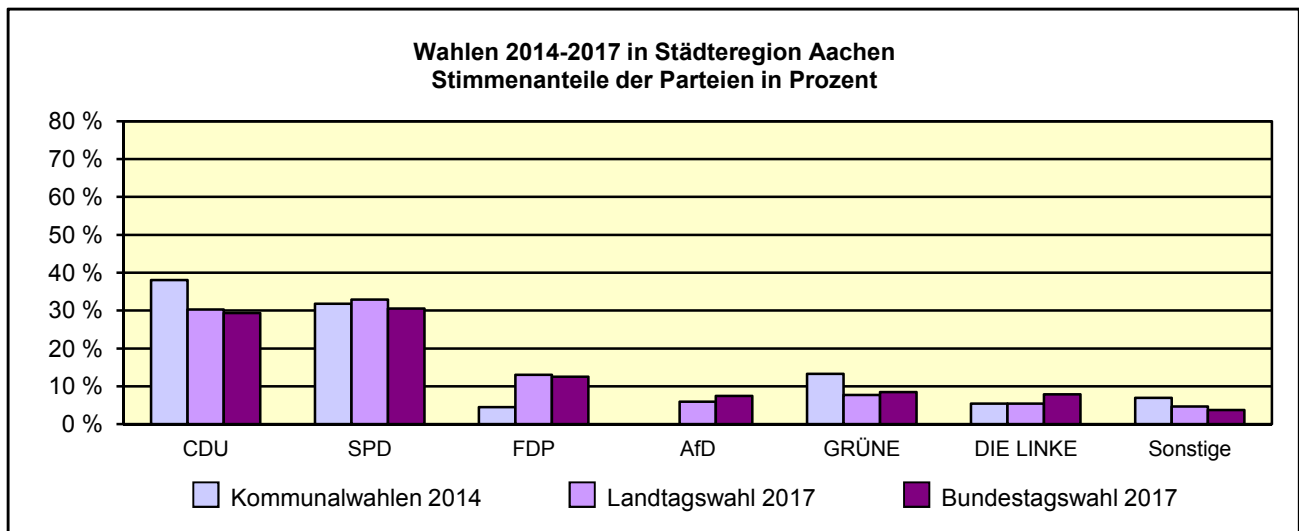


*) Fortschreibung auf Basis der Volkszählung 1987 und ab 31.12.2013 vorläufige Ergebnisse auf Basis des Zensus 2011

Allgemeinbildende Schulen am 15.10.2016 in Städteregion Aachen

Merkmal	Ins- gesamt ¹⁾	Grund- schule	Haupt- schule	Real- schule	Gymna- sium	Gesamt- schule	Förder- schule
Schulen	174	92	11	13	22	10	19
Schüler/-innen	57 250	18 055	2 293	5 818	17 390	8 642	2 752
Ausländeranteil in %	10,1	11,0	33,4	9,0	6,0	9,8	10,1
Verteilung in der 7. Jahrgangsstufe auf die Schulformen in %	100	x	6,0	18,0	42,0	23,9	4,8

1) ggf. einschließlich noch nicht umorganisierter Volksschulen, Sekundarschulen, Schularten mit mehreren Bildungsgängen, freier Waldorfschulen und Weiterbildungskollegs



Sozialversicherungspflichtig Beschäftigte am Arbeitsort am 30.6.2017 nach Beschäftigungsumfang und Alter

Beschäftigungsumfang Altersgruppe	Insgesamt		Männlich		Weiblich	
	insgesamt	Ausländer/ -innen	zusammen	Ausländer/ -innen	zusammen	Ausländer/ -innen
Vollzeitbeschäftigte	147 728	16 442	97 776	11 669	49 952	4 773
25 bis unter 45 Jahre	68 109	9 039	44 453	6 448	23 656	2 591
45 Jahre und mehr	63 495	5 487	44 269	4 043	19 226	1 444
Teilzeitbeschäftigte	61 804	7 771	16 904	3 257	44 900	4 514
25 bis unter 45 Jahre	26 519	4 185	8 778	1 866	17 741	2 319
45 Jahre und mehr	30 246	2 638	5 490	821	24 756	1 817