

Strukturdaten für

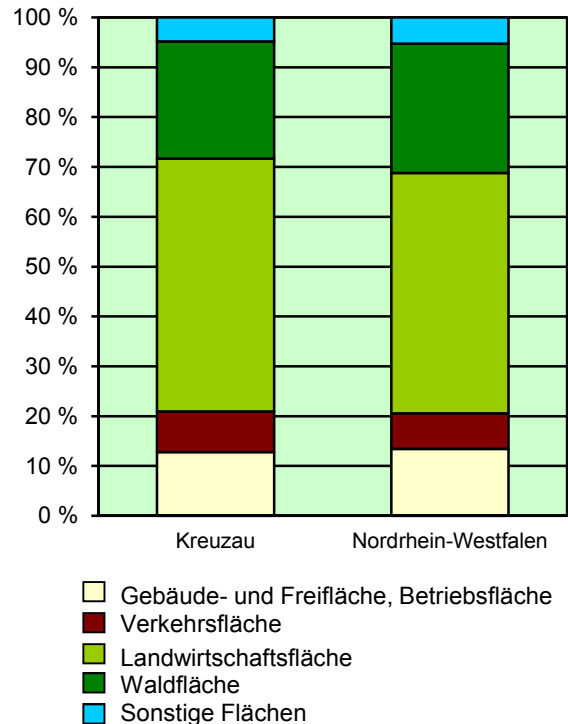
Kreuzau

Fläche (km²): 41,73
 Einwohner: 17 464
 Einwohner je km²: 418,5

Information und Technik NRW
 Geschäftsbereich Statistik
 Internet: www.it.nrw.de

Zentraler Informationsdienst:
 Tel.: 0211 9449-2495/2525
 E-Mail: statistik-info@it.nrw.de

Fläche am 31.12.2015 nach Nutzungsarten in Prozent

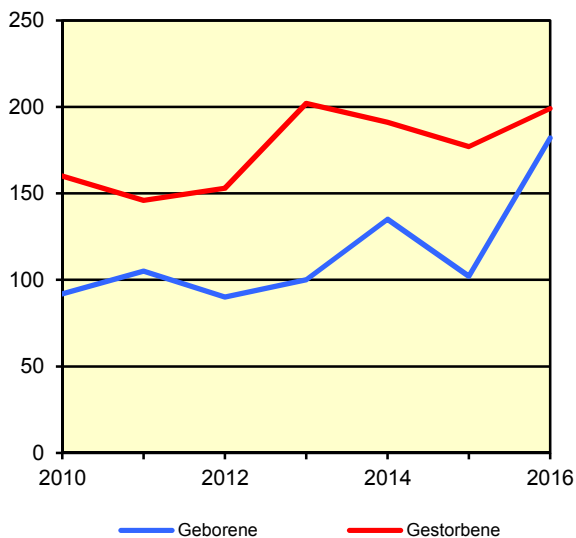


Bevölkerungsstand*) 31.12.1986 – 31.12.2016 in Kreuzau

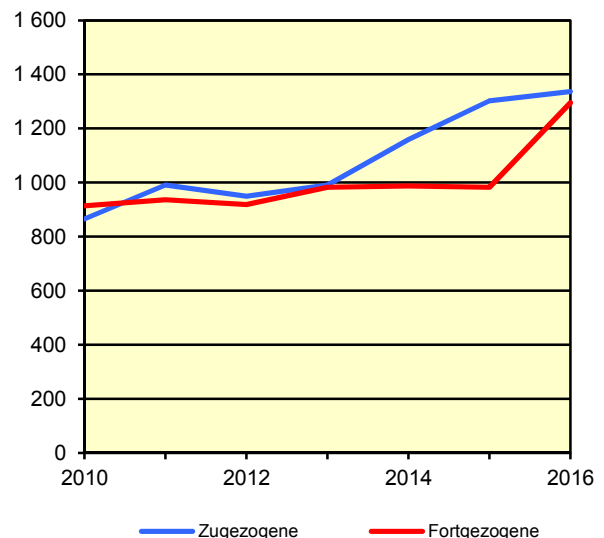
Bevölkerungsgruppe	1986	1991	1996	2001	2006	2011	2016
Bevölkerung insgesamt	14 587	15 848	17 373	18 234	18 045	17 196	17 464
Weiblich	7 403	8 003	8 811	9 329	9 288	8 772	8 905
Nichtdeutsche ¹⁾	465	565	717	621	525	526	866

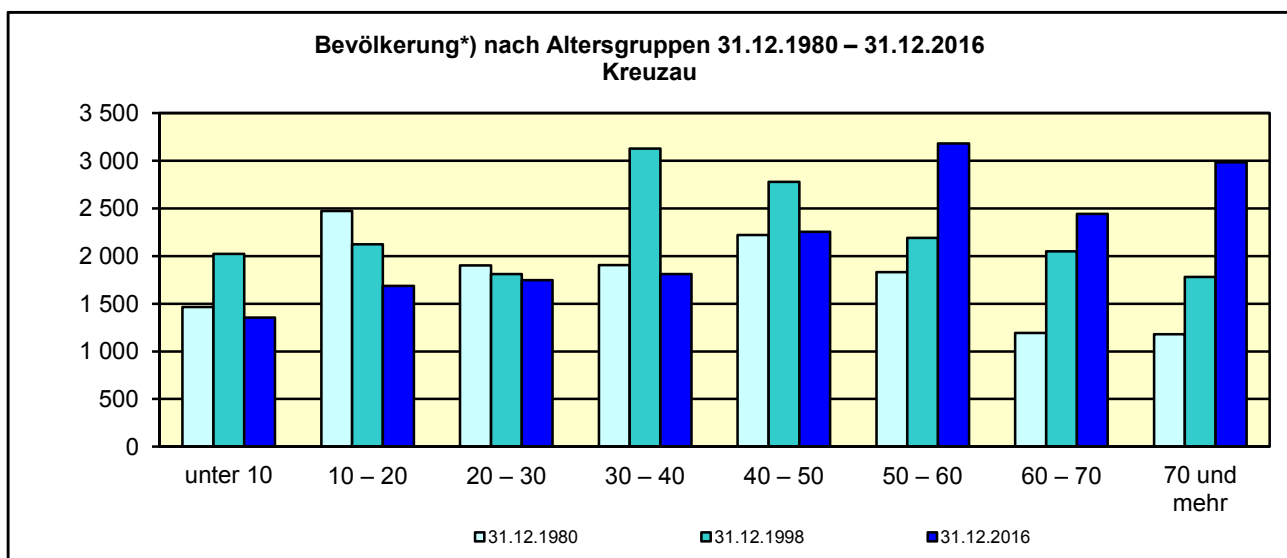
*) Bevölkerungsfortschreibung auf Basis Volkszählung 1987 und ab dem 31.12.2013 auf Basis des Zensus 2011; alle Ergebnisse auf Basis des Zensus 2011 außer „insgesamt“ sind vorläufig. – 1) Die Gliederung „deutsch/nichtdeutsch“ ist durch die Reform des Staatsangehörigkeitsrechts vom Juli 1999 ab dem Berichtsjahr 2000 beeinflusst; bis einschließlich 1986 geschätzte Werte.

Natürliche Bevölkerungsbewegung 2010 – 2016 Kreuzau



Wanderungen 2010 – 2016 Kreuzau



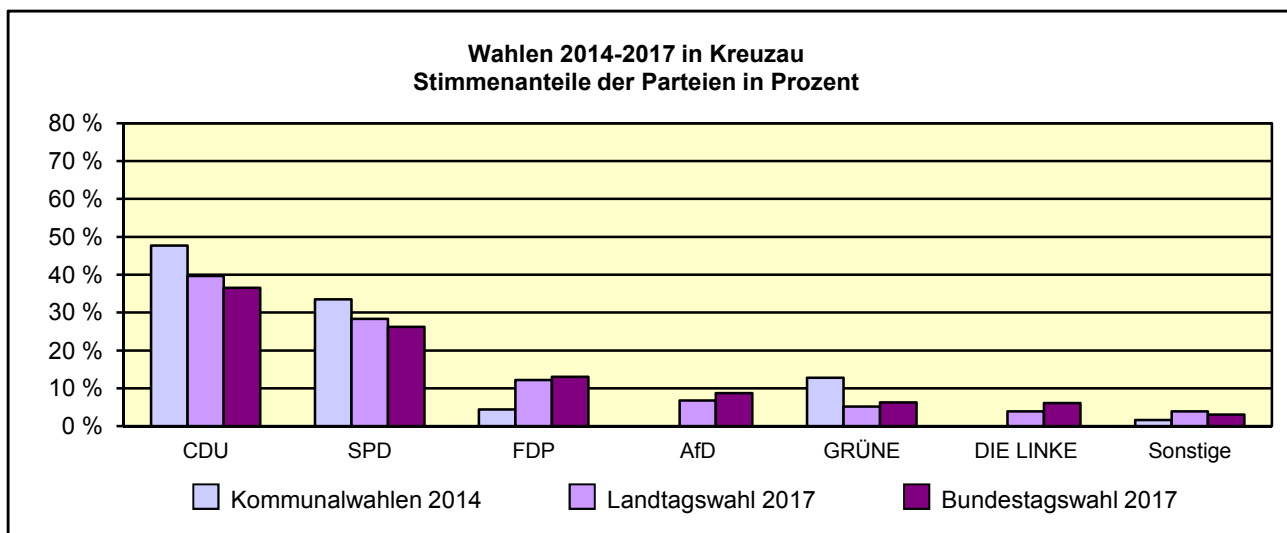


*) Fortschreibung auf Basis der Volkszählung 1987 und ab 31.12.2013 vorläufige Ergebnisse auf Basis des Zensus 2011

Allgemeinbildende Schulen am 15.10.2016 in Kreuzau

Merkmal	Ins- gesamt ¹⁾	Grund- schule	Haupt- schule	Real- schule	Gymna- sium	Gesamt- schule	Förder- schule
Schulen	6	3	-	1	1	-	-
Schüler/-innen	2 118	581	-	75	729	-	-
Ausländeranteil in %	4,2	3,4	-	12,0	1,4	-	-
Verteilung in der 7. Jahrgangsstufe auf die Schulformen in %	100	x	-	-	34,8	-	0

1) ggf. einschließlich noch nicht umorganisierter Volksschulen, Sekundarschulen, Schularten mit mehreren Bildungsgängen, freier Waldorfschulen und Weiterbildungskollegs



Sozialversicherungspflichtig Beschäftigte am Arbeitsort am 30.6.2017 nach Beschäftigungsumfang und Alter

Beschäftigungsumfang Altersgruppe	Insgesamt		Männlich		Weiblich	
	insgesamt	Ausländer/ -innen	zusammen	Ausländer/ -innen	zusammen	Ausländer/ -innen
Vollzeitbeschäftigte	2 474	175	1 900	147	574	28
25 bis unter 45 Jahre	975	95	741	81	234	14
45 Jahre und mehr	1 135	57	900	.	235	.
Teilzeitbeschäftigte	811	47	133	14	678	33
25 bis unter 45 Jahre	325	29	66	9	259	20
45 Jahre und mehr	434	14	48	.	386	.