

Strukturdaten für

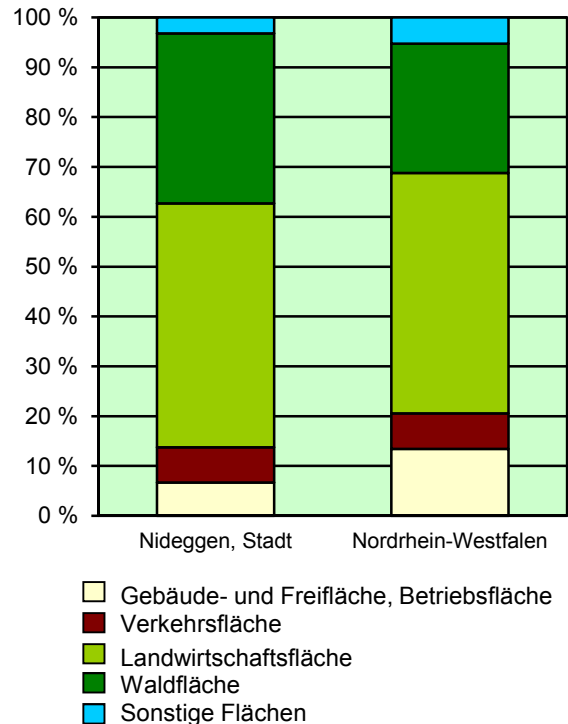
Nideggen, Stadt

Fläche (km²): 65,04
 Einwohner: 9 886
 Einwohner je km²: 152,0

Information und Technik NRW
 Geschäftsbereich Statistik
 Internet: www.it.nrw.de

Zentraler Informationsdienst:
 Tel.: 0211 9449-2495/2525
 E-Mail: statistik-info@it.nrw.de

Fläche am 31.12.2015 nach Nutzungsarten in Prozent

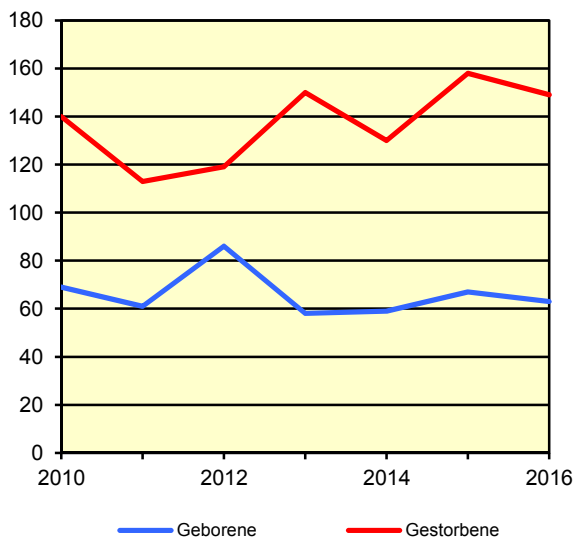


Bevölkerungsstand*) 31.12.1986 – 31.12.2016 in Nideggen, Stadt

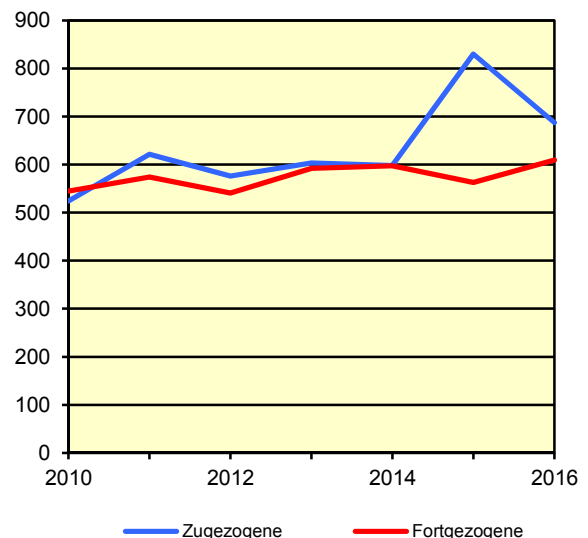
| Bevölkerungsgruppe | 1986 | 1991 | 1996 | 2001 | 2006 | 2011 | 2016 |
|------------------------------|--------------|--------------|--------------|---------------|---------------|--------------|--------------|
| Bevölkerung insgesamt | 8 243 | 8 945 | 9 712 | 10 729 | 10 809 | 9 860 | 9 886 |
| Weiblich | 4 120 | 4 511 | 4 976 | 5 512 | 5 496 | 5 047 | 5 051 |
| Nichtdeutsche ¹⁾ | 218 | 455 | 444 | 427 | 365 | 247 | 493 |

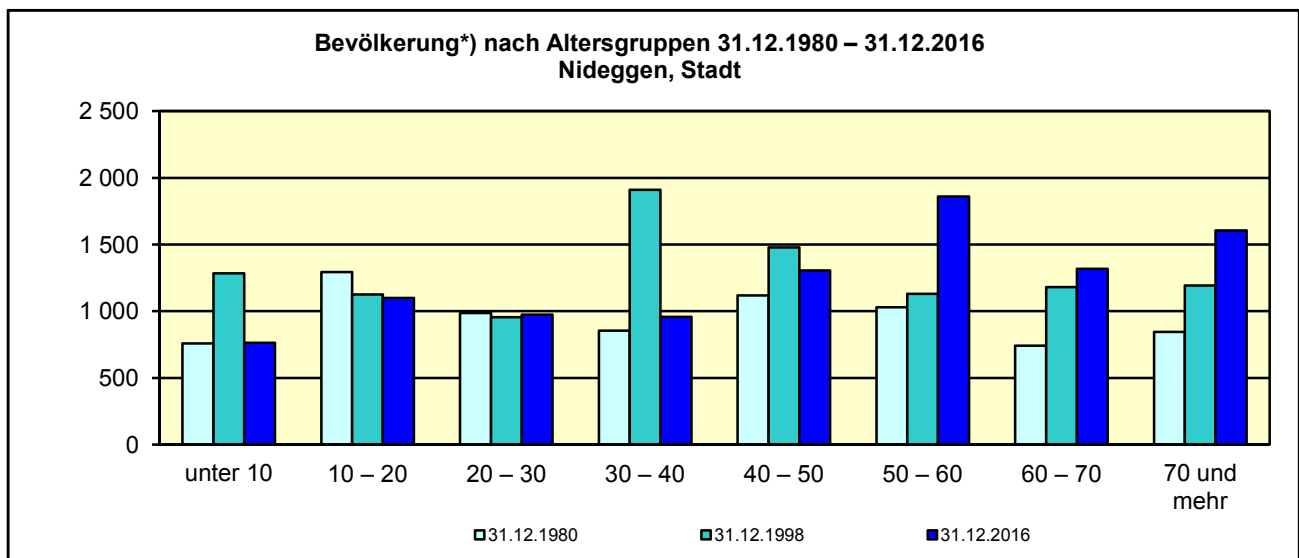
*) Bevölkerungsfortschreibung auf Basis Volkszählung 1987 und ab dem 31.12.2013 auf Basis des Zensus 2011; alle Ergebnisse auf Basis des Zensus 2011 außer „insgesamt“ sind vorläufig. – 1) Die Gliederung „deutsch/nichtdeutsch“ ist durch die Reform des Staatsangehörigkeitsrechts vom Juli 1999 ab dem Berichtsjahr 2000 beeinflusst; bis einschließlich 1986 geschätzte Werte.

Natürliche Bevölkerungsbewegung
2010 – 2016
Nideggen, Stadt



Wanderungen
2010 – 2016
Nideggen, Stadt



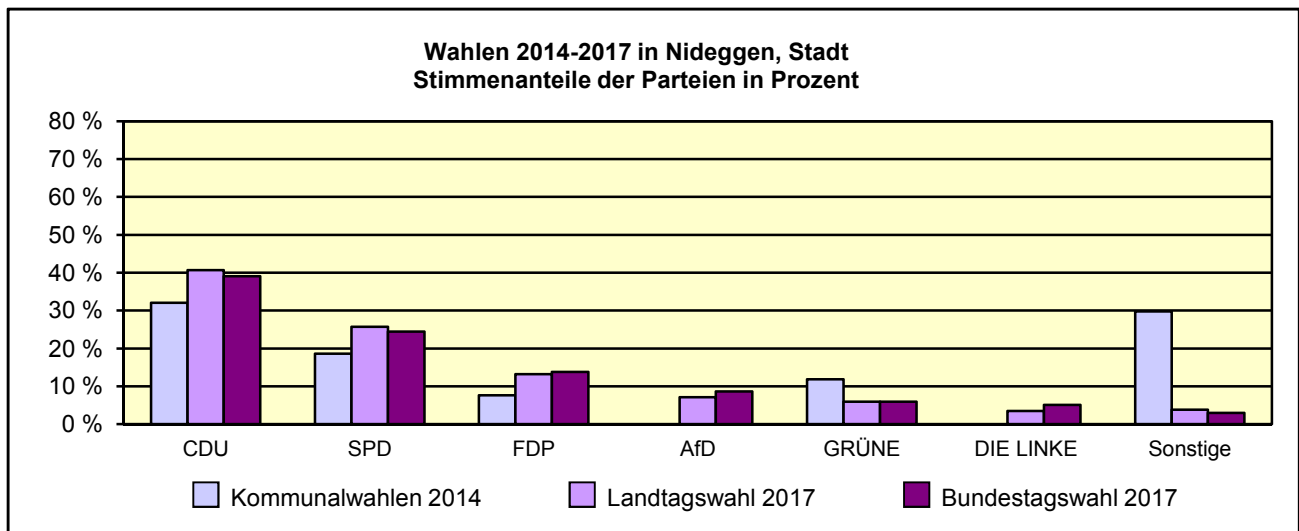


*) Fortschreibung auf Basis der Volkszählung 1987 und ab 31.12.2013 vorläufige Ergebnisse auf Basis des Zensus 2011

Allgemeinbildende Schulen am 15.10.2016 in Nideggen, Stadt

| Merkmal | Ins- gesamt ¹⁾ | Grund- schule | Haupt- schule | Real- schule | Gymna- sium | Gesamt- schule | Förder- schule |
|---|------------------------------|------------------|------------------|-----------------|----------------|-------------------|-------------------|
| Schulen | 3 | 1 | 1 | 1 | - | - | - |
| Schüler/-innen | 427 | 317 | 51 | 59 | - | - | - |
| Ausländeranteil in % | 6,6 | 6,3 | 11,8 | 3,4 | - | - | - |
| Verteilung in der 7. Jahrgangsstufe auf die Schulformen in % | - | x | - | - | - | - | - |

1) ggf. einschließlich noch nicht umorganisierter Volksschulen, Sekundarschulen, Schularten mit mehreren Bildungsgängen, freier Waldorfschulen und Weiterbildungskollegs



Sozialversicherungspflichtig Beschäftigte am Arbeitsort am 30.6.2017 nach Beschäftigungsumfang und Alter

| Beschäftigungsumfang Altersgruppe | Insgesamt | | Männlich | | Weiblich | |
|--------------------------------------|------------|----------------------|------------|----------------------|------------|----------------------|
| | insgesamt | Ausländer/ -innen | zusammen | Ausländer/ -innen | zusammen | Ausländer/ -innen |
| Vollzeitbeschäftigte | 826 | 46 | 512 | 32 | 314 | 14 |
| 25 bis unter 45 Jahre | 369 | 28 | 231 | 19 | 138 | 9 |
| 45 Jahre und mehr | 312 | 13 | 184 | . | 128 | . |
| Teilzeitbeschäftigte | 542 | 34 | 91 | 11 | 451 | 23 |
| 25 bis unter 45 Jahre | 207 | 20 | 43 | 6 | 164 | 14 |
| 45 Jahre und mehr | 301 | 11 | 36 | . | 265 | . |