

Strukturdaten für

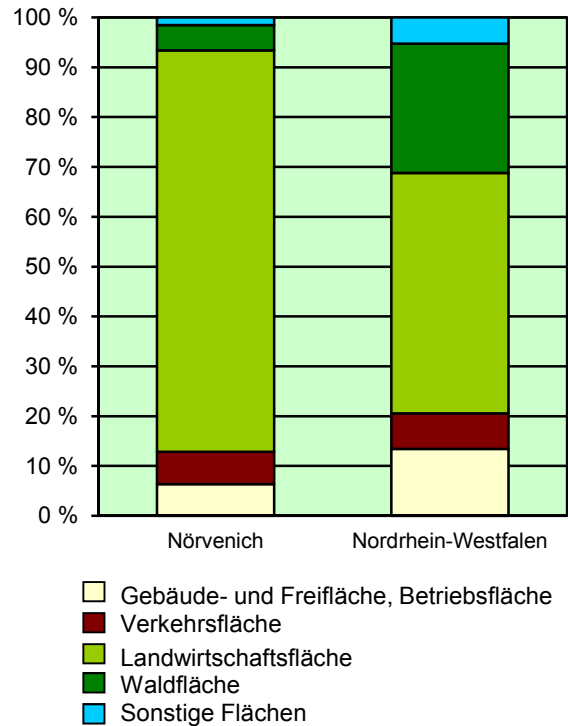
Nörvenich

Fläche (km²): 66,21
 Einwohner: 10 528
 Einwohner je km²: 159,0

Information und Technik NRW
 Geschäftsbereich Statistik
 Internet: www.it.nrw.de

Zentraler Informationsdienst:
 Tel.: 0211 9449-2495/2525
 E-Mail: statistik-info@it.nrw.de

Fläche am 31.12.2015 nach Nutzungsarten in Prozent

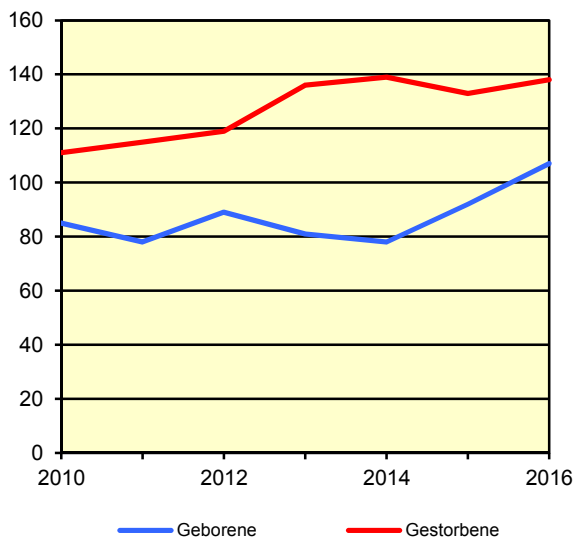


Bevölkerungsstand*) 31.12.1986 – 31.12.2016 in Nörvenich

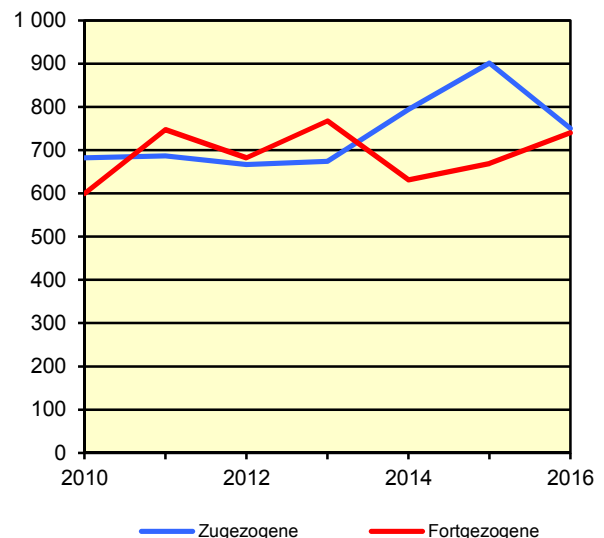
Bevölkerungsgruppe	1986	1991	1996	2001	2006	2011	2016
Bevölkerung insgesamt	9 302	9 458	10 889	11 628	11 390	10 466	10 528
Weiblich	4 220	4 711	5 350	5 735	5 617	5 329	5 318
Nichtdeutsche ¹⁾	316	371	676	631	599	367	652

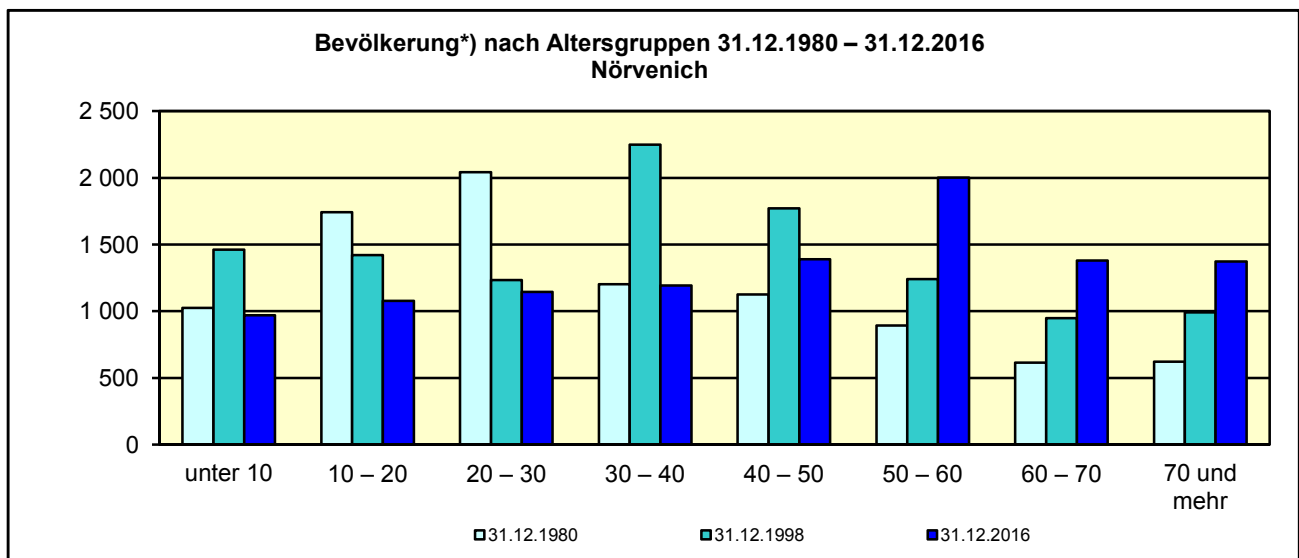
*) Bevölkerungsfortschreibung auf Basis Volkszählung 1987 und ab dem 31.12.2013 auf Basis des Zensus 2011; alle Ergebnisse auf Basis des Zensus 2011 außer „insgesamt“ sind vorläufig. – 1) Die Gliederung „deutsch/nichtdeutsch“ ist durch die Reform des Staatsangehörigkeitsrechts vom Juli 1999 ab dem Berichtsjahr 2000 beeinflusst; bis einschließlich 1986 geschätzte Werte.

Natürliche Bevölkerungsbewegung 2010 – 2016 Nörvenich



Wanderungen 2010 – 2016 Nörvenich



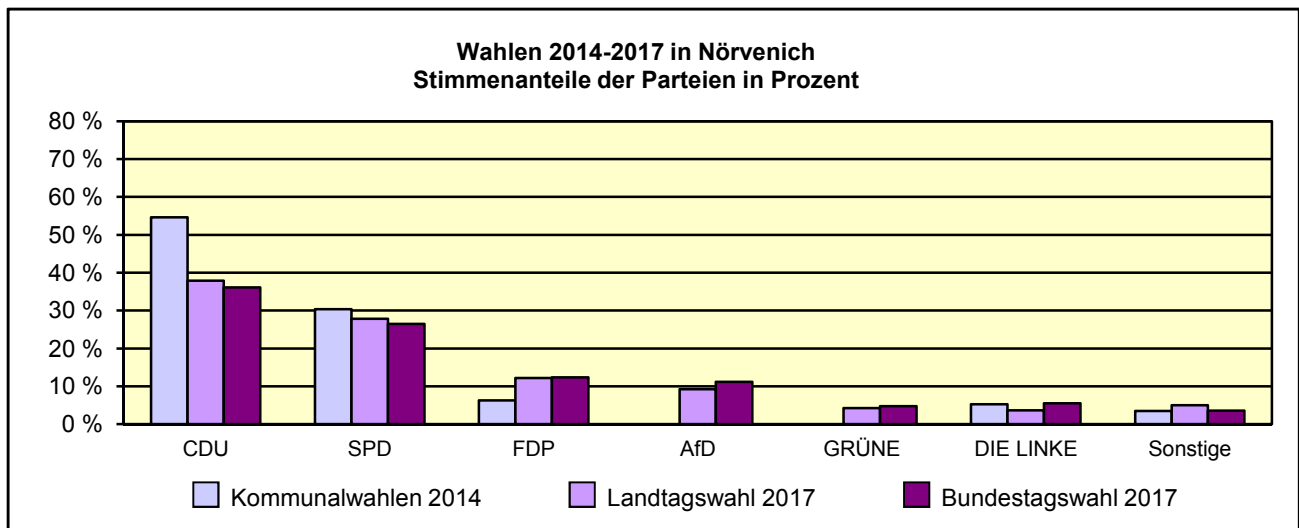


*) Fortschreibung auf Basis der Volkszählung 1987 und ab 31.12.2013 vorläufige Ergebnisse auf Basis des Zensus 2011

Allgemeinbildende Schulen am 15.10.2016 in Nörvenich

Merkmal	Ins- gesamt ¹⁾	Grund- schule	Haupt- schule	Real- schule	Gymna- sium	Gesamt- schule	Förder- schule
Schulen	2	2	-	-	-	-	-
Schüler/-innen	348	348	-	-	-	-	-
Ausländeranteil in %	10,9	10,9	-	-	-	-	-
Verteilung in der 7. Jahrgangsstufe auf die Schulformen in %	-	x	-	-	-	-	-

1) ggf. einschließlich noch nicht umorganisierter Volksschulen, Sekundarschulen, Schularten mit mehreren Bildungsgängen, freier Waldorfschulen und Weiterbildungskollegs



Sozialversicherungspflichtig Beschäftigte am Arbeitsort am 30.6.2017 nach Beschäftigungsumfang und Alter

Beschäftigungsumfang Altersgruppe	Insgesamt		Männlich		Weiblich	
	insgesamt	Ausländer/ -innen	zusammen	Ausländer/ -innen	zusammen	Ausländer/ -innen
Vollzeitbeschäftigte	1 187	93	999	84	188	9
25 bis unter 45 Jahre	415	61	339	55	76	6
45 Jahre und mehr	608	18	516	.	92	.
Teilzeitbeschäftigte	426	54	91	29	335	25
25 bis unter 45 Jahre	164	36	49	22	115	14
45 Jahre und mehr	243	11	30	.	213	.