

Strukturdaten für

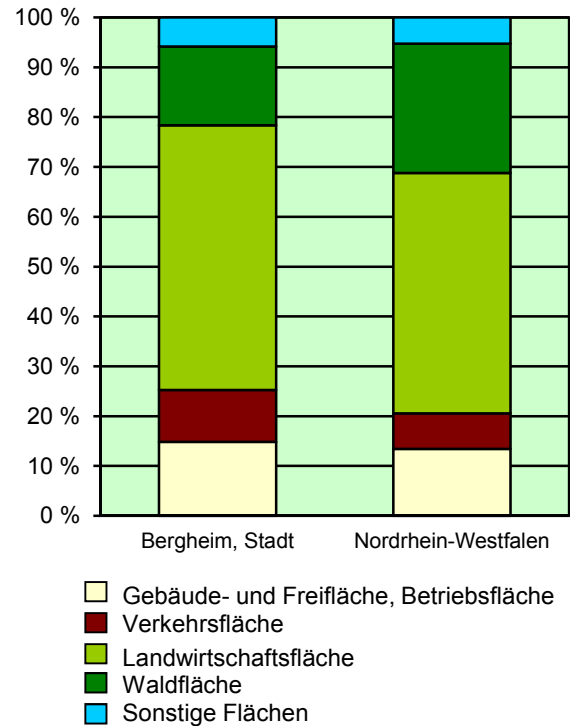
Bergheim, Stadt

Fläche (km²): 96,34
 Einwohner: 60 288
 Einwohner je km²: 625,8

Information und Technik NRW
 Geschäftsbereich Statistik
 Internet: www.it.nrw.de

Zentraler Informationsdienst:
 Tel.: 0211 9449-2495/2525
 E-Mail: statistik-info@it.nrw.de

Fläche am 31.12.2015 nach Nutzungsarten in Prozent

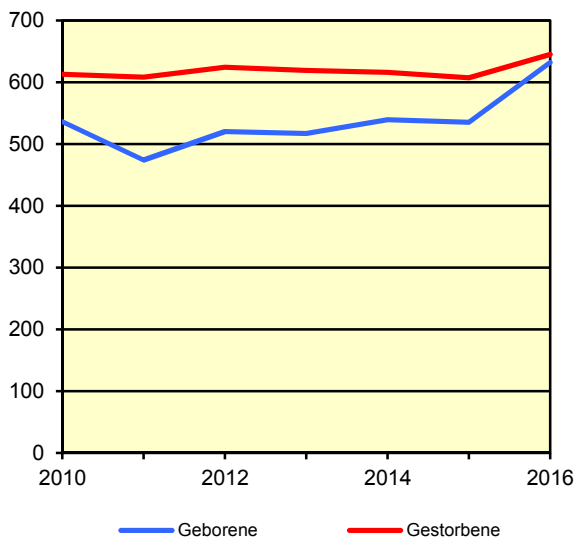


Bevölkerungsstand*) 31.12.1986 – 31.12.2016 in Bergheim, Stadt

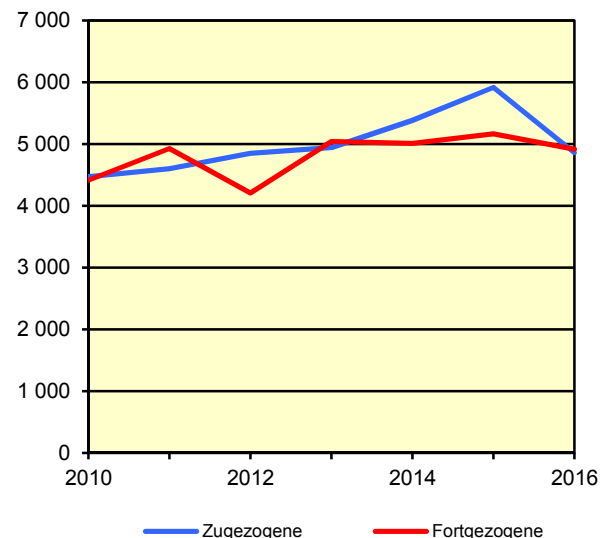
Bevölkerungsgruppe	1986	1991	1996	2001	2006	2011	2016
Bevölkerung insgesamt	54 413	58 957	60 986	63 591	62 897	58 749	60 288
Weiblich	27 567	29 875	30 791	31 731	31 485	29 991	30 654
Nichtdeutsche ¹⁾	5 519	7 061	8 151	9 690	8 954	6 546	8 827

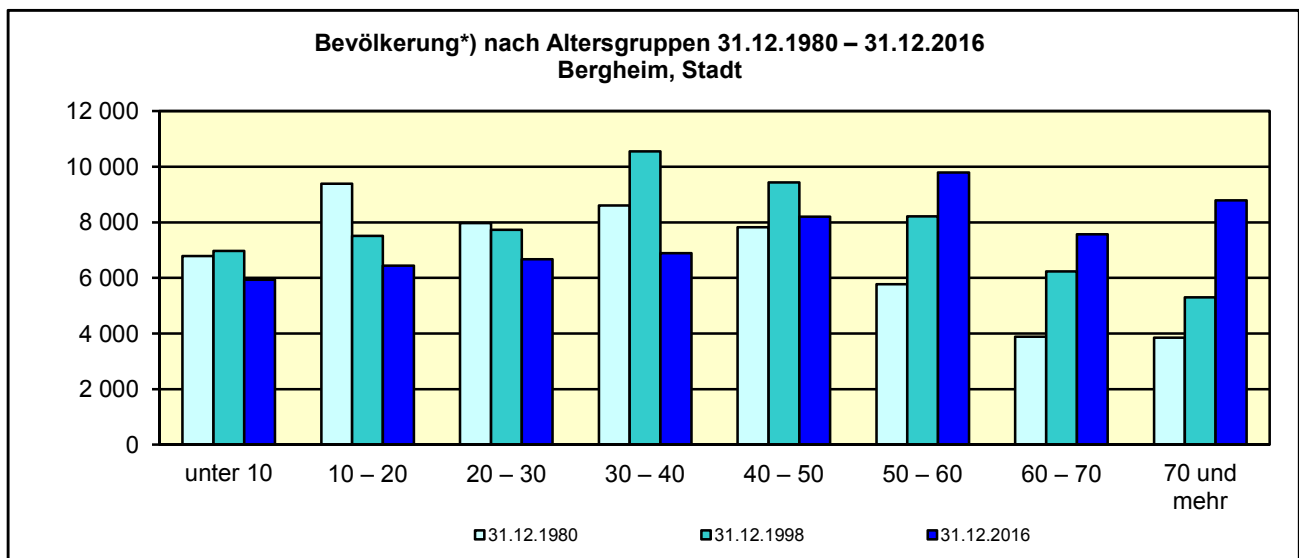
*) Bevölkerungsfortschreibung auf Basis Volkszählung 1987 und ab dem 31.12.2013 auf Basis des Zensus 2011; alle Ergebnisse auf Basis des Zensus 2011 außer „insgesamt“ sind vorläufig. – 1) Die Gliederung „deutsch/nichtdeutsch“ ist durch die Reform des Staatsangehörigkeitsrechts vom Juli 1999 ab dem Berichtsjahr 2000 beeinflusst; bis einschließlich 1986 geschätzte Werte.

Natürliche Bevölkerungsbewegung 2010 – 2016 Bergheim, Stadt



Wanderungen 2010 – 2016 Bergheim, Stadt



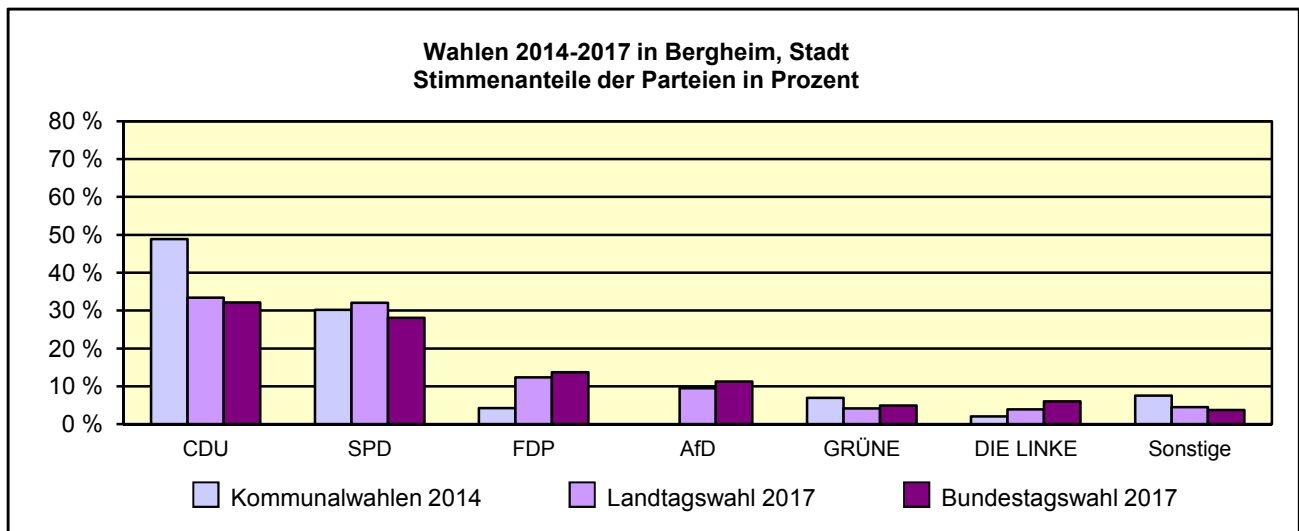


*) Fortschreibung auf Basis der Volkszählung 1987 und ab 31.12.2013 vorläufige Ergebnisse auf Basis des Zensus 2011

Allgemeinbildende Schulen am 15.10.2016 in Bergheim, Stadt

Merkmal	Ins- gesamt ¹⁾	Grund- schule	Haupt- schule	Real- schule	Gymna- sium	Gesamt- schule	Förder- schule
Schulen	18	9	1	2	2	1	3
Schüler/-innen	7 052	2 337	562	945	1 854	1 064	290
Ausländeranteil in %	12,4	12,9	41,3	13,0	6,9	5,9	10,3
Verteilung in der 7. Jahrgangsstufe auf die Schulformen in %	100	x	13,6	25,3	34,6	22,1	4,4

1) ggf. einschließlich noch nicht umorganisierter Volksschulen, Sekundarschulen, Schularten mit mehreren Bildungsgängen, freier Waldorfschulen und Weiterbildungskollegs



Sozialversicherungspflichtig Beschäftigte am Arbeitsort am 30.6.2017 nach Beschäftigungsumfang und Alter

Beschäftigungsumfang Altersgruppe	Insgesamt		Männlich		Weiblich	
	insgesamt	Ausländer/ -innen	zusammen	Ausländer/ -innen	zusammen	Ausländer/ -innen
Vollzeitbeschäftigte	13 797	1 540	9 263	1 099	4 534	441
25 bis unter 45 Jahre	5 836	818	3 752	565	2 084	253
45 Jahre und mehr	6 508	556	4 682	437	1 826	119
Teilzeitbeschäftigte	4 481	511	905	241	3 576	270
25 bis unter 45 Jahre	1 783	293	409	142	1 374	151
45 Jahre und mehr	2 448	160	378	67	2 070	93