

Strukturdaten für

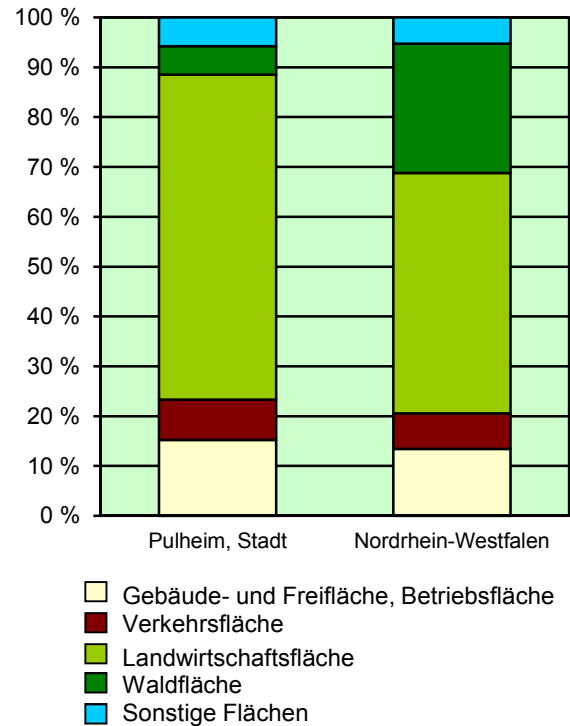
Pulheim, Stadt

Fläche (km²): 72,15
 Einwohner: 53 834
 Einwohner je km²: 746,1

Information und Technik NRW
 Geschäftsbereich Statistik
 Internet: www.it.nrw.de

Zentraler Informationsdienst:
 Tel.: 0211 9449-2495/2525
 E-Mail: statistik-info@it.nrw.de

Fläche am 31.12.2015 nach Nutzungsarten in Prozent

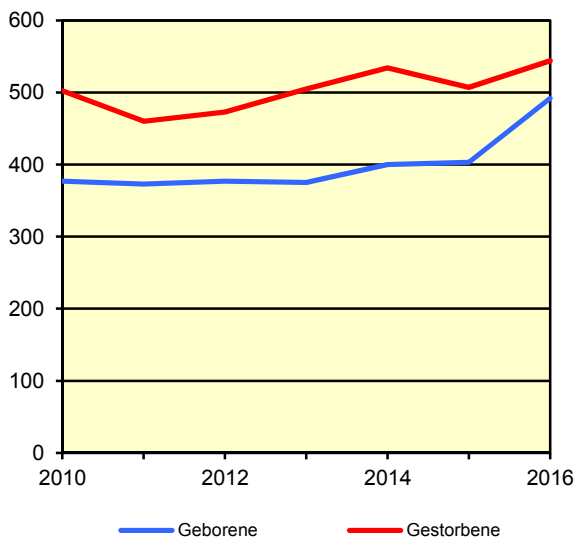


Bevölkerungsstand*) 31.12.1986 – 31.12.2016 in Pulheim, Stadt

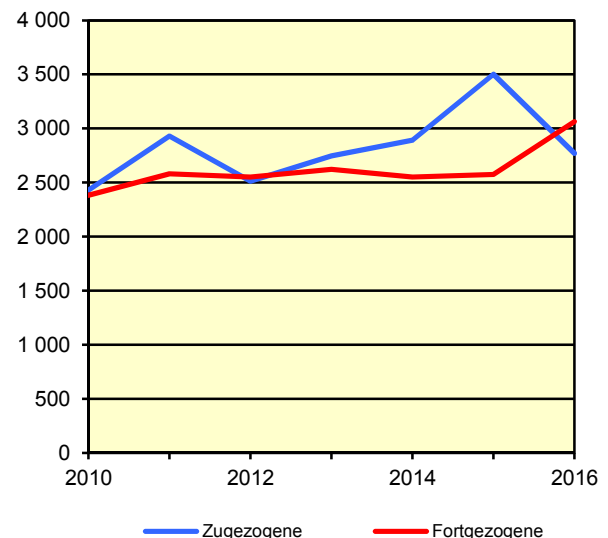
Bevölkerungsgruppe	1986	1991	1996	2001	2006	2011	2016
Bevölkerung insgesamt	47 660	49 551	51 536	53 441	53 645	53 208	53 834
Weiblich	24 057	25 023	26 131	27 320	27 618	27 476	27 853
Nichtdeutsche ¹⁾	3 293	3 699	4 378	4 214	3 690	3 305	4 313

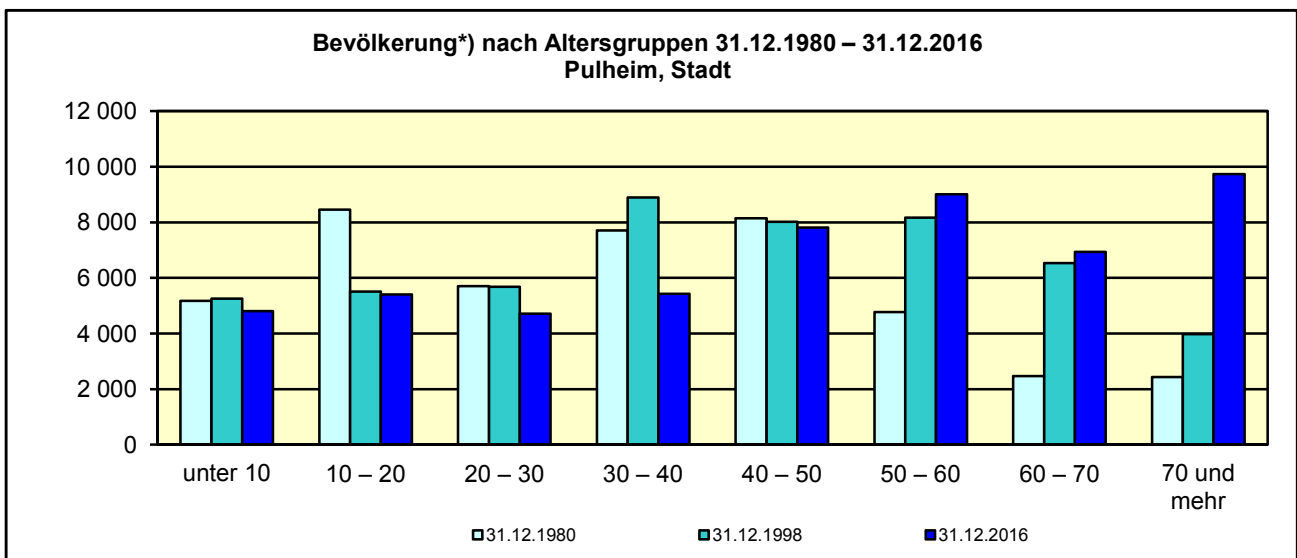
*) Bevölkerungsfortschreibung auf Basis Volkszählung 1987 und ab dem 31.12.2013 auf Basis des Zensus 2011; alle Ergebnisse auf Basis des Zensus 2011 außer „insgesamt“ sind vorläufig. – 1) Die Gliederung „deutsch/nichtdeutsch“ ist durch die Reform des Staatsangehörigkeitsrechts vom Juli 1999 ab dem Berichtsjahr 2000 beeinflusst; bis einschließlich 1986 geschätzte Werte.

Natürliche Bevölkerungsbewegung
2010 – 2016
Pulheim, Stadt



Wanderungen
2010 – 2016
Pulheim, Stadt



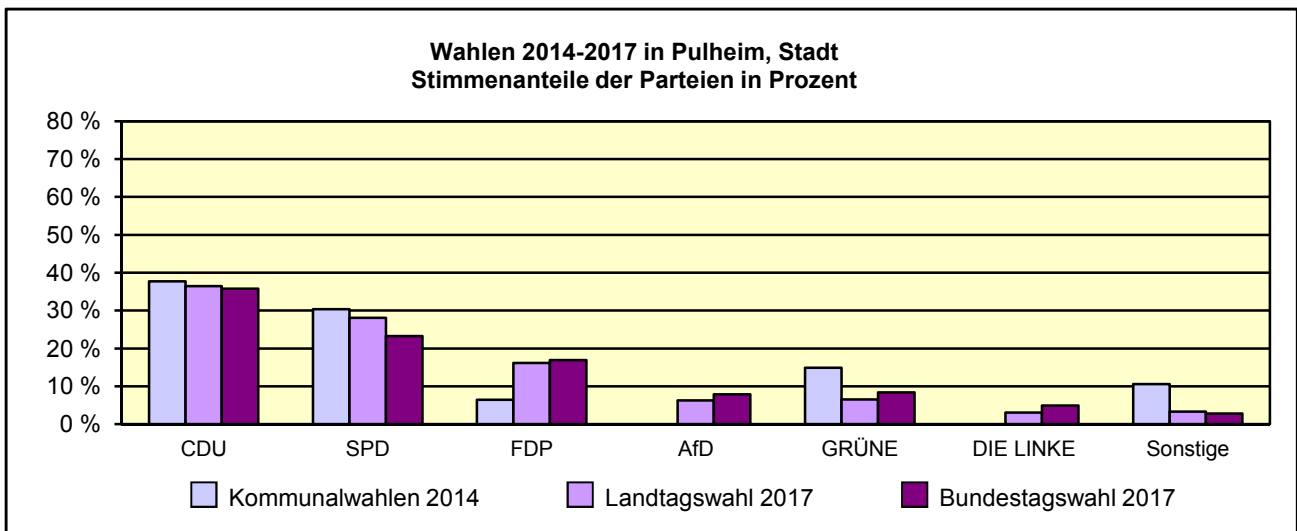


*) Fortschreibung auf Basis der Volkszählung 1987 und ab 31.12.2013 vorläufige Ergebnisse auf Basis des Zensus 2011

Allgemeinbildende Schulen am 15.10.2016 in Pulheim, Stadt

Merkmal	Ins- gesamt ¹⁾	Grund- schule	Haupt- schule	Real- schule	Gymna- sium	Gesamt- schule	Förder- schule
Schulen	18	9	1	2	2	2	2
Schüler/-innen	7 218	2 017	124	1 010	2 753	1 075	239
Ausländeranteil in %	6,4	6,9	12,9	4,6	4,1	12,1	6,3
Verteilung in der 7. Jahrgangsstufe auf die Schulformen in %	100	x	–	17,1	49,3	30,0	3,7

1) ggf. einschließlich noch nicht umorganisierter Volksschulen, Sekundarschulen, Schularten mit mehreren Bildungsgängen, freier Waldorfschulen und Weiterbildungskollegs



Sozialversicherungspflichtig Beschäftigte am Arbeitsort am 30.6.2017 nach Beschäftigungsumfang und Alter

Beschäftigungsumfang Altersgruppe	Insgesamt		Männlich		Weiblich	
	insgesamt	Ausländer/ -innen	zusammen	Ausländer/ -innen	zusammen	Ausländer/ -innen
Vollzeitbeschäftigte	9 199	1 439	6 430	1 124	2 769	315
25 bis unter 45 Jahre	3 971	764	2 814	598	1 157	166
45 Jahre und mehr	4 264	520	3 037	422	1 227	98
Teilzeitbeschäftigte	3 734	650	841	278	2 893	372
25 bis unter 45 Jahre	1 444	323	379	135	1 065	188
45 Jahre und mehr	2 077	267	360	101	1 717	166