

Strukturdaten für

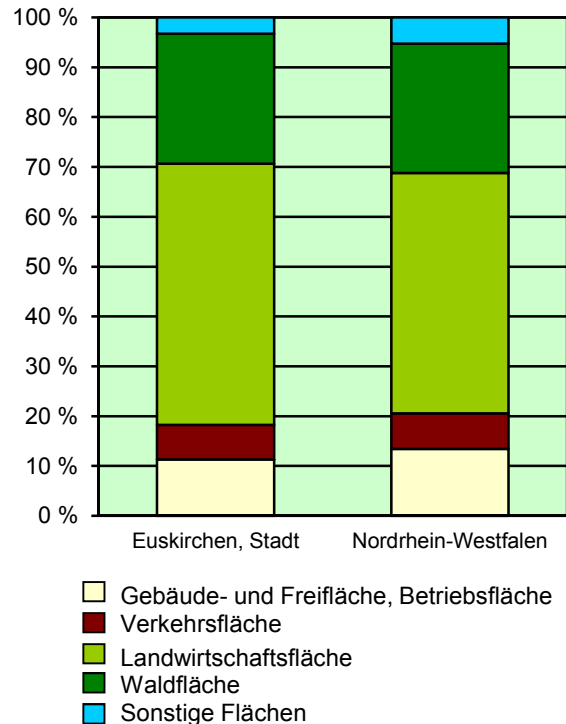
Euskirchen, Stadt

Fläche (km²): 139,49
 Einwohner: 57 241
 Einwohner je km²: 410,4

Information und Technik NRW
 Geschäftsbereich Statistik
 Internet: www.it.nrw.de

Zentraler Informationsdienst:
 Tel.: 0211 9449-2495/2525
 E-Mail: statistik-info@it.nrw.de

Fläche am 31.12.2015 nach Nutzungsarten in Prozent

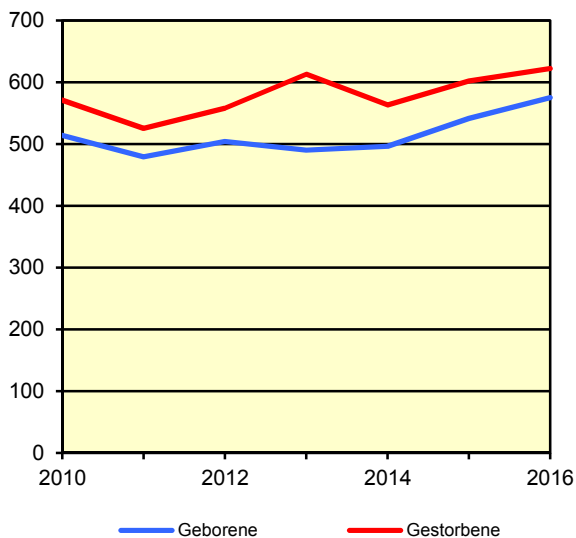


Bevölkerungsstand*) 31.12.1986 – 31.12.2016 in Euskirchen, Stadt

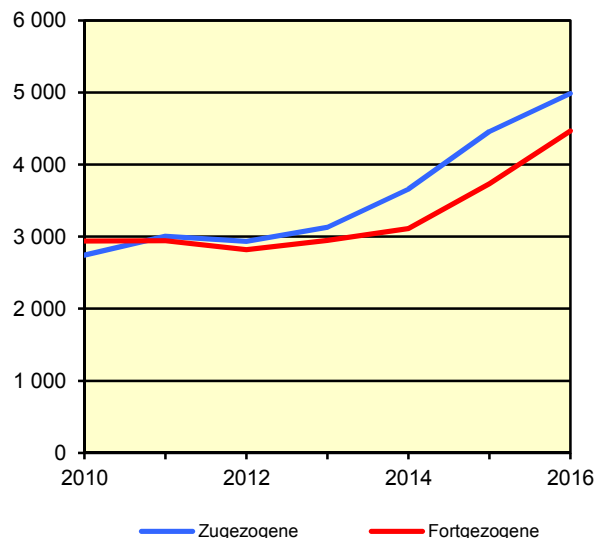
Bevölkerungsgruppe	1986	1991	1996	2001	2006	2011	2016
Bevölkerung insgesamt	45 677	50 084	52 168	54 047	55 360	55 437	57 241
Weiblich	23 844	25 697	26 755	27 542	28 260	28 339	29 167
Nichtdeutsche ¹⁾	2 940	3 721	4 272	4 438	4 346	3 800	5 580

*) Bevölkerungsfortschreibung auf Basis Volkszählung 1987 und ab dem 31.12.2013 auf Basis des Zensus 2011; alle Ergebnisse auf Basis des Zensus 2011 außer „insgesamt“ sind vorläufig. – 1) Die Gliederung „deutsch/nichtdeutsch“ ist durch die Reform des Staatsangehörigkeitsrechts vom Juli 1999 ab dem Berichtsjahr 2000 beeinflusst; bis einschließlich 1986 geschätzte Werte.

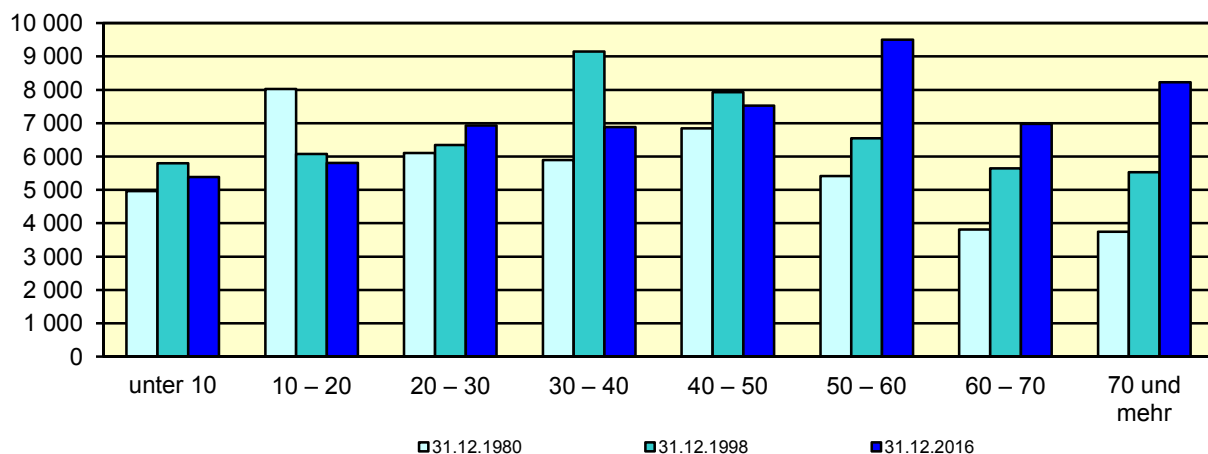
Natürliche Bevölkerungsbewegung
2010 – 2016
Euskirchen, Stadt



Wanderungen
2010 – 2016
Euskirchen, Stadt



Bevölkerung*) nach Altersgruppen 31.12.1980 – 31.12.2016
Euskirchen, Stadt



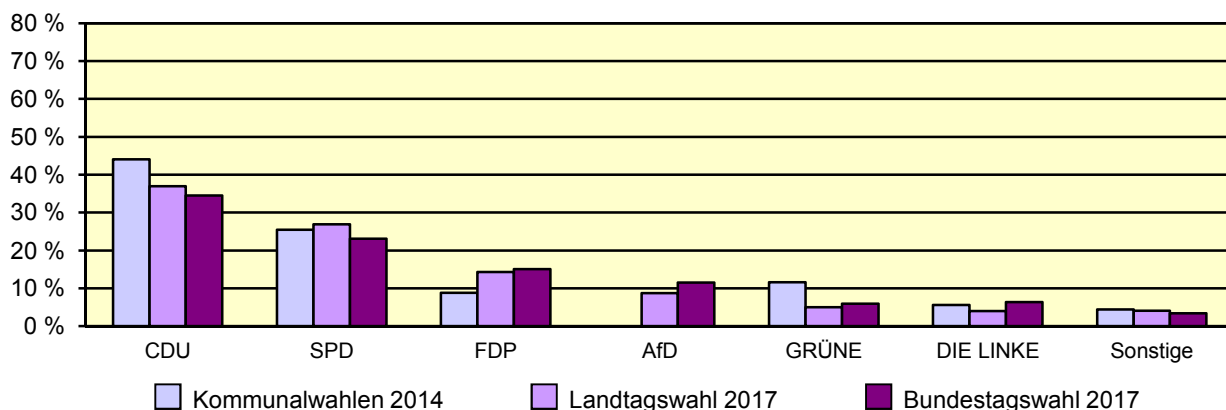
*) Fortschreibung auf Basis der Volkszählung 1987 und ab 31.12.2013 vorläufige Ergebnisse auf Basis des Zensus 2011

Allgemeinbildende Schulen am 15.10.2016 in Euskirchen, Stadt

Merkmal	Ins- gesamt ¹⁾	Grund- schule	Haupt- schule	Real- schule	Gymna- sium	Gesamt- schule	Förder- schule
Schulen	21	11	1	2	2	1	4
Schüler/-innen	6 472	2 139	278	957	1 919	513	666
Ausländeranteil in %	7,8	8,2	23,0	6,5	4,7	9,6	9,0
Verteilung in der 7. Jahrgangsstufe auf die Schulformen in %	100	x	–	20,4	41,9	30,1	7,6

1) ggf. einschließlich noch nicht umorganisierter Volksschulen, Sekundarschulen, Schularten mit mehreren Bildungsgängen, freier Waldorfschulen und Weiterbildungskollegs

Wahlen 2014-2017 in Euskirchen, Stadt
Stimmenanteile der Parteien in Prozent



Sozialversicherungspflichtig Beschäftigte am Arbeitsort am 30.6.2017 nach Beschäftigungsumfang und Alter

Beschäftigungsumfang Altersgruppe	Insgesamt		Männlich		Weiblich	
	insgesamt	Ausländer/ -innen	zusammen	Ausländer/ -innen	zusammen	Ausländer/ -innen
Vollzeitbeschäftigte	15 629	1 280	10 592	982	5 037	298
25 bis unter 45 Jahre	6 507	717	4 302	554	2 205	163
45 Jahre und mehr	7 021	414	5 044	321	1 977	93
Teilzeitbeschäftigte	6 198	517	1 302	267	4 896	250
25 bis unter 45 Jahre	2 465	314	594	164	1 871	150
45 Jahre und mehr	3 273	122	483	52	2 790	70