

Strukturdaten für

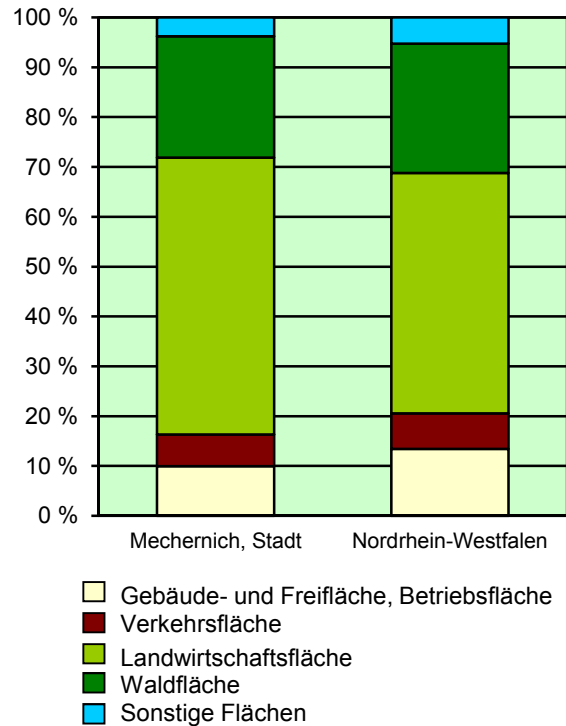
Mechernich, Stadt

Fläche (km²): 136,48
 Einwohner: 27 235
 Einwohner je km²: 199,6

Information und Technik NRW
 Geschäftsbereich Statistik
 Internet: www.it.nrw.de

Zentraler Informationsdienst:
 Tel.: 0211 9449-2495/2525
 E-Mail: statistik-info@it.nrw.de

Fläche am 31.12.2015 nach Nutzungsarten in Prozent

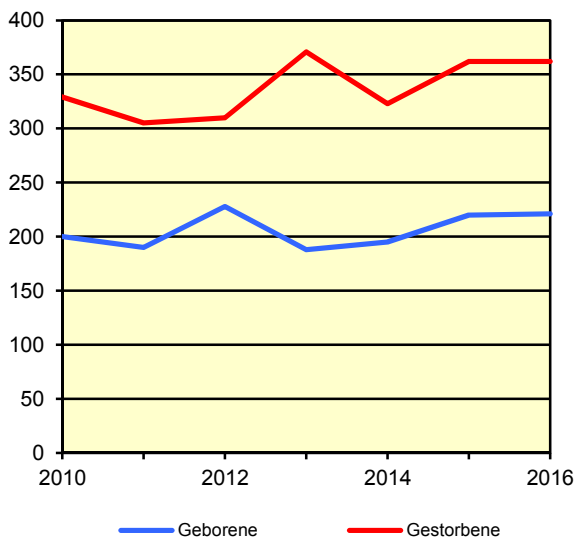


Bevölkerungsstand*) 31.12.1986 – 31.12.2016 in Mechernich, Stadt

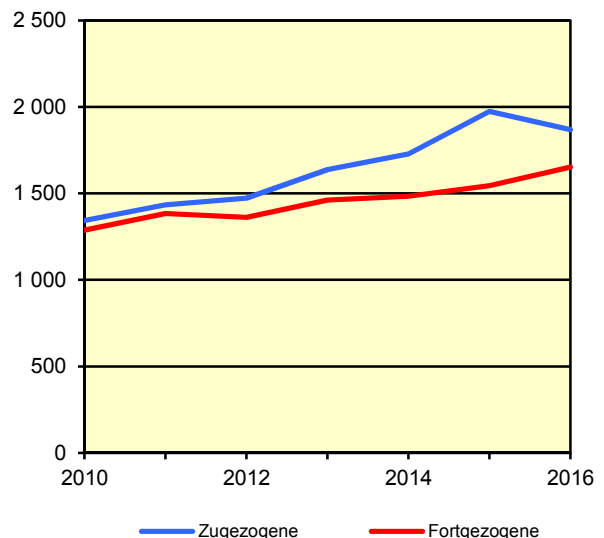
Bevölkerungsgruppe	1986	1991	1996	2001	2006	2011	2016
Bevölkerung insgesamt	21 982	23 136	24 938	26 460	27 325	26 736	27 235
Weiblich	11 204	11 723	12 553	13 286	13 694	13 522	13 619
Nichtdeutsche ¹⁾	530	885	1 106	1 179	1 150	1 011	1 813

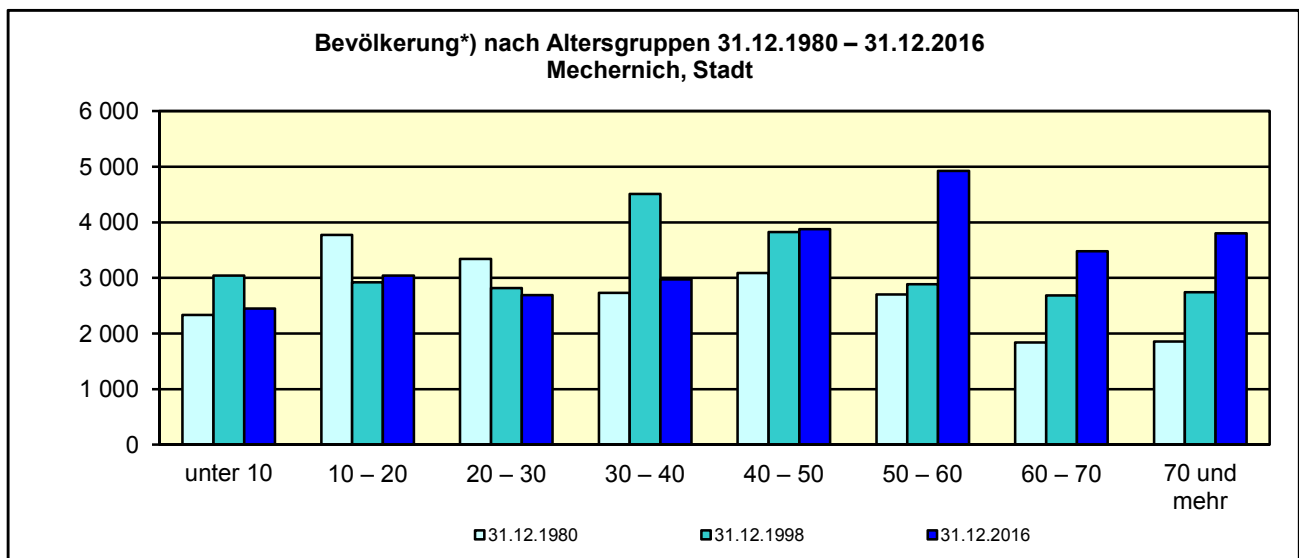
*) Bevölkerungsfortschreibung auf Basis Volkszählung 1987 und ab dem 31.12.2013 auf Basis des Zensus 2011; alle Ergebnisse auf Basis des Zensus 2011 außer „insgesamt“ sind vorläufig. – 1) Die Gliederung „deutsch/nichtdeutsch“ ist durch die Reform des Staatsangehörigkeitsrechts vom Juli 1999 ab dem Berichtsjahr 2000 beeinflusst; bis einschließlich 1986 geschätzte Werte.

Natürliche Bevölkerungsbewegung
2010 – 2016
Mechernich, Stadt



Wanderungen
2010 – 2016
Mechernich, Stadt



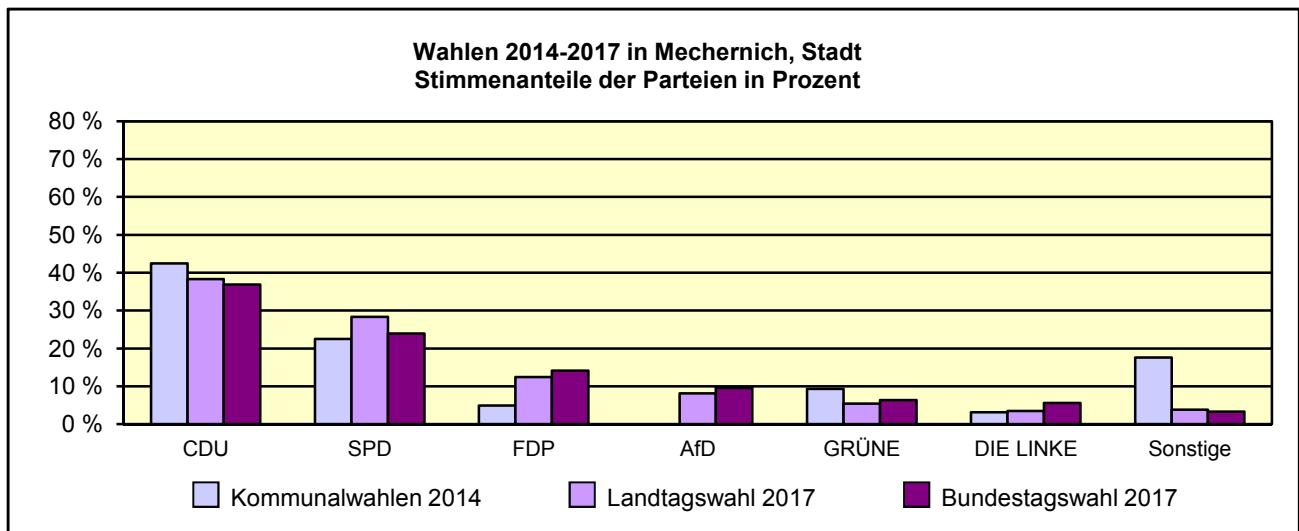


*) Fortschreibung auf Basis der Volkszählung 1987 und ab 31.12.2013 vorläufige Ergebnisse auf Basis des Zensus 2011

Allgemeinbildende Schulen am 15.10.2016 in Mechernich, Stadt

Merkmal	Ins- gesamt ¹⁾	Grund- schule	Haupt- schule	Real- schule	Gymna- sium	Gesamt- schule	Förder- schule
Schulen	8	4	–	1	1	1	–
Schüler/-innen	2 619	1 054	–	183	791	566	–
Ausländeranteil in %	6,3	8,4	–	1,1	2,9	9,0	–
Verteilung in der 7. Jahrgangsstufe auf die Schulformen in %	100	x	–	–	38,6	61,4	0

1) ggf. einschließlich noch nicht umorganisierter Volksschulen, Sekundarschulen, Schularten mit mehreren Bildungsgängen, freier Waldorfschulen und Weiterbildungskollegs



Sozialversicherungspflichtig Beschäftigte am Arbeitsort am 30.6.2017 nach Beschäftigungsumfang und Alter

Beschäftigungsumfang Altersgruppe	Insgesamt		Männlich		Weiblich	
	insgesamt	Ausländer/ -innen	zusammen	Ausländer/ -innen	zusammen	Ausländer/ -innen
Vollzeitbeschäftigte	4 792	302	3 059	218	1 733	84
25 bis unter 45 Jahre	1 940	147	1 194	107	746	40
45 Jahre und mehr	2 242	126	1 533	94	709	32
Teilzeitbeschäftigte	2 427	150	388	52	2 039	98
25 bis unter 45 Jahre	842	68	149	24	693	44
45 Jahre und mehr	1 487	70	205	21	1 282	49