

## Strukturdaten für

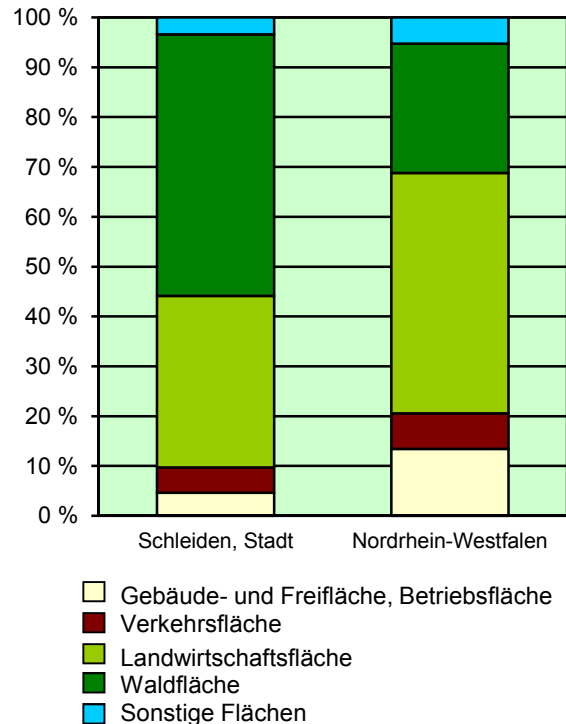
### Schleiden, Stadt

Fläche ( km<sup>2</sup> ): 121,67  
 Einwohner: 12 934  
 Einwohner je km<sup>2</sup>: 106,3

Information und Technik NRW  
 Geschäftsbereich Statistik  
 Internet: [www.it.nrw.de](http://www.it.nrw.de)

Zentraler Informationsdienst:  
 Tel.: 0211 9449-2495/2525  
 E-Mail: [statistik-info@it.nrw.de](mailto:statistik-info@it.nrw.de)

Fläche am 31.12.2015 nach Nutzungsarten in Prozent

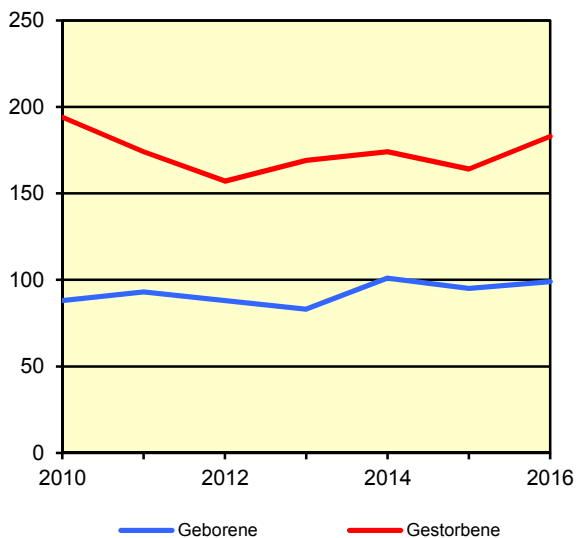


### Bevölkerungsstand\*) 31.12.1986 – 31.12.2016 in Schleiden, Stadt

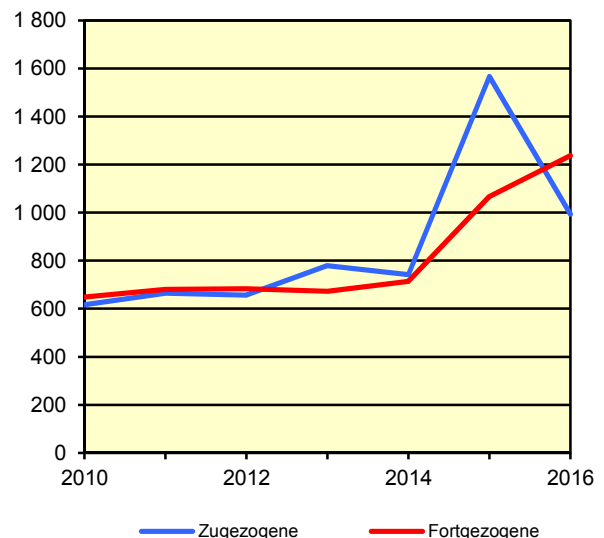
Bevölkerungsgruppe	1986	1991	1996	2001	2006	2011	2016
<b>Bevölkerung insgesamt</b>	<b>12 420</b>	<b>13 324</b>	<b>13 856</b>	<b>14 030</b>	<b>13 773</b>	<b>12 995</b>	<b>12 934</b>
Weiblich	6 478	6 880	7 163	7 234	7 098	6 661	6 547
Nichtdeutsche <sup>1)</sup>	506	761	821	692	571	594	908

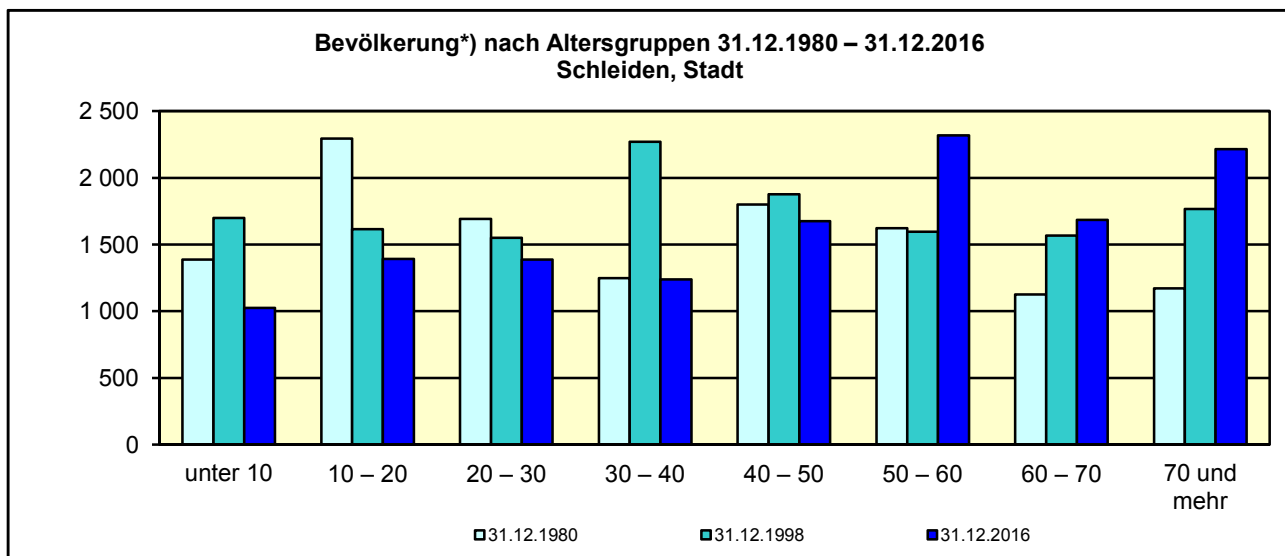
\*) Bevölkerungsfortschreibung auf Basis Volkszählung 1987 und ab dem 31.12.2013 auf Basis des Zensus 2011; alle Ergebnisse auf Basis des Zensus 2011 außer „insgesamt“ sind vorläufig. – 1) Die Gliederung „deutsch/nichtdeutsch“ ist durch die Reform des Staatsangehörigkeitsrechts vom Juli 1999 ab dem Berichtsjahr 2000 beeinflusst; bis einschließlich 1986 geschätzte Werte.

Natürliche Bevölkerungsbewegung  
2010 – 2016  
Schleiden, Stadt



Wanderungen  
2010 – 2016  
Schleiden, Stadt



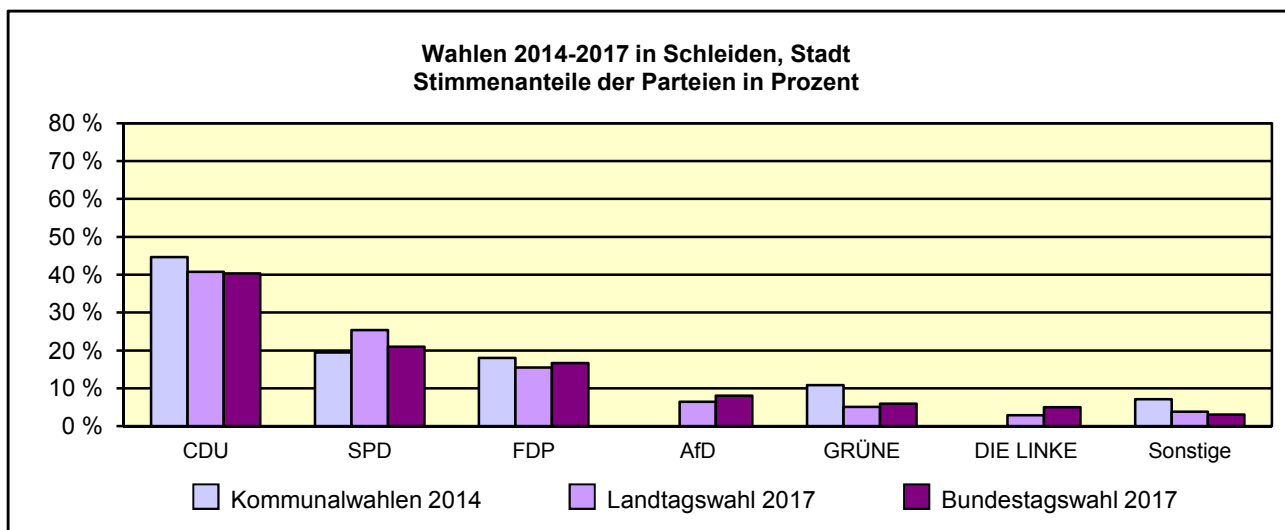


\*) Fortschreibung auf Basis der Volkszählung 1987 und ab 31.12.2013 vorläufige Ergebnisse auf Basis des Zensus 2011

**Allgemeinbildende Schulen am 15.10.2016 in Schleiden, Stadt**

Merkmal	Ins- gesamt <sup>1)</sup>	Grund- schule	Haupt- schule	Real- schule	Gymna- sium	Gesamt- schule	Förder- schule
<b>Schulen</b>	<b>6</b>	<b>2</b>	<b>–</b>	<b>1</b>	<b>2</b>	<b>–</b>	<b>1</b>
<b>Schüler/-innen</b>	<b>2 619</b>	<b>404</b>	<b>–</b>	<b>606</b>	<b>1 399</b>	<b>–</b>	<b>210</b>
Ausländeranteil in %	2,8	5,7	–	4,8	0,8	–	5,2
Verteilung in der 7. Jahrgangsstufe auf die Schulformen in %	100	x	–	31,4	58,3	–	10,3

1) ggf. einschließlich noch nicht umorganisierter Volksschulen, Sekundarschulen, Schularten mit mehreren Bildungsgängen, freier Waldorfschulen und Weiterbildungskollegs



**Sozialversicherungspflichtig Beschäftigte am Arbeitsort am 30.6.2017 nach Beschäftigungsumfang und Alter**

Beschäftigungsumfang Altersgruppe	Insgesamt		Männlich		Weiblich	
	insgesamt	Ausländer/ -innen	zusammen	Ausländer/ -innen	zusammen	Ausländer/ -innen
<b>Vollzeitbeschäftigte</b>	<b>1 982</b>	<b>129</b>	<b>1 275</b>	<b>87</b>	<b>707</b>	<b>42</b>
25 bis unter 45 Jahre	768	61	495	45	273	16
45 Jahre und mehr	914	53	584	30	330	23
<b>Teilzeitbeschäftigte</b>	<b>1 311</b>	<b>62</b>	<b>142</b>	<b>8</b>	<b>1 169</b>	<b>54</b>
25 bis unter 45 Jahre	416	31	50	5	366	26
45 Jahre und mehr	841	27	78	3	763	24