

Strukturdaten für

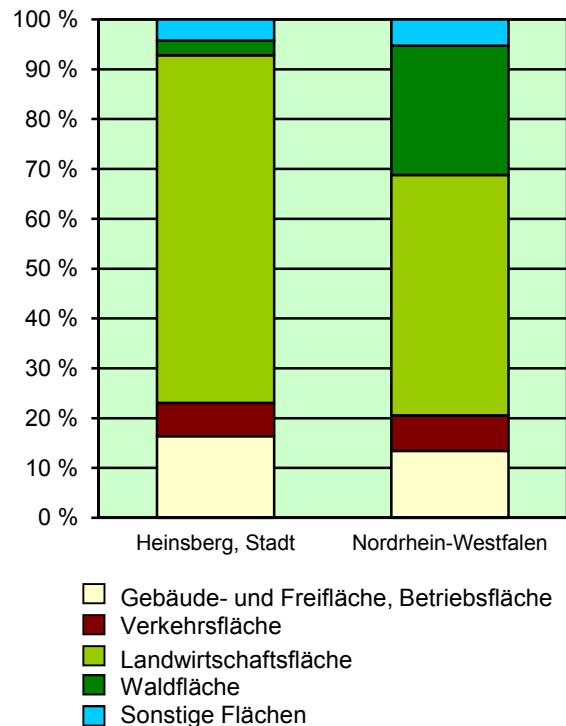
Heinsberg, Stadt

Fläche (km²): 92,21
 Einwohner: 41 471
 Einwohner je km²: 449,8

Information und Technik NRW
 Geschäftsbereich Statistik
 Internet: www.it.nrw.de

Zentraler Informationsdienst:
 Tel.: 0211 9449-2495/2525
 E-Mail: statistik-info@it.nrw.de

Fläche am 31.12.2015 nach Nutzungsarten in Prozent

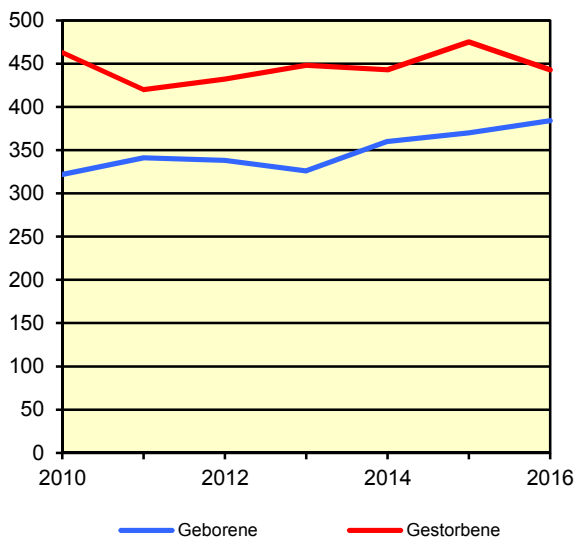


Bevölkerungsstand*) 31.12.1986 – 31.12.2016 in Heinsberg, Stadt

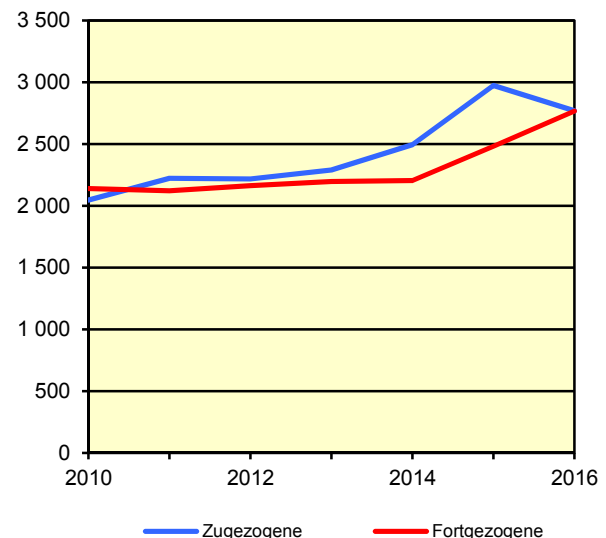
Bevölkerungsgruppe	1986	1991	1996	2001	2006	2011	2016
Bevölkerung insgesamt	36 637	37 970	40 269	41 483	41 458	40 949	41 471
Weiblich	18 634	19 301	20 455	21 163	21 138	20 933	21 085
Nichtdeutsche ¹⁾	4 156	3 668	4 283	4 230	4 089	3 475	4 594

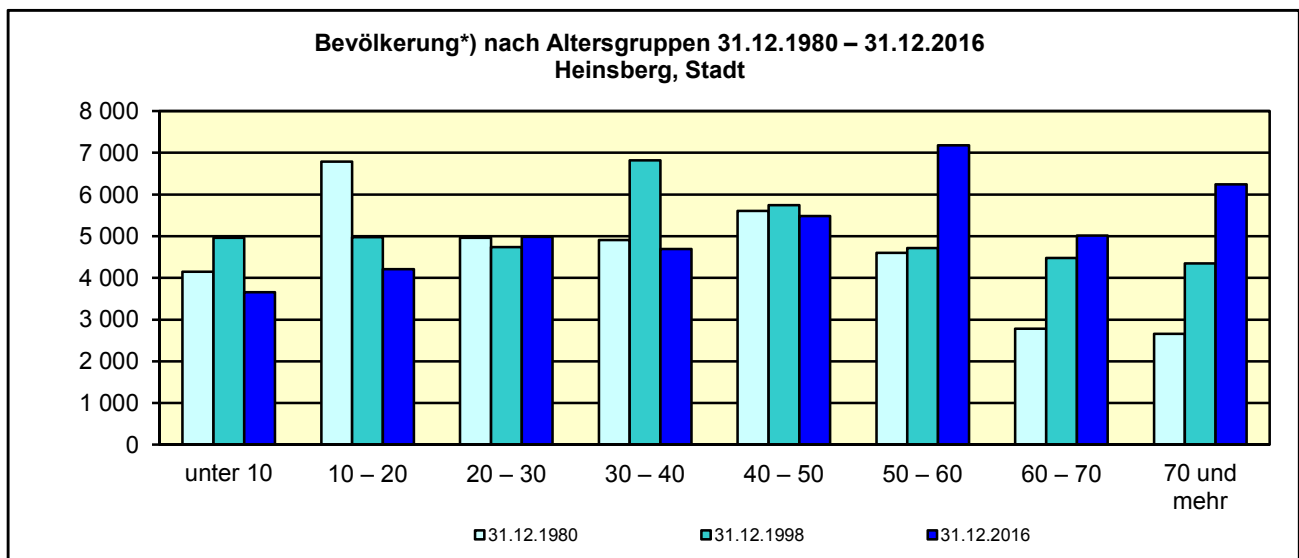
*) Bevölkerungsfortschreibung auf Basis Volkszählung 1987 und ab dem 31.12.2013 auf Basis des Zensus 2011; alle Ergebnisse auf Basis des Zensus 2011 außer „insgesamt“ sind vorläufig. – 1) Die Gliederung „deutsch/nichtdeutsch“ ist durch die Reform des Staatsangehörigkeitsrechts vom Juli 1999 ab dem Berichtsjahr 2000 beeinflusst; bis einschließlich 1986 geschätzte Werte.

Natürliche Bevölkerungsbewegung
2010 – 2016
Heinsberg, Stadt



Wanderungen
2010 – 2016
Heinsberg, Stadt



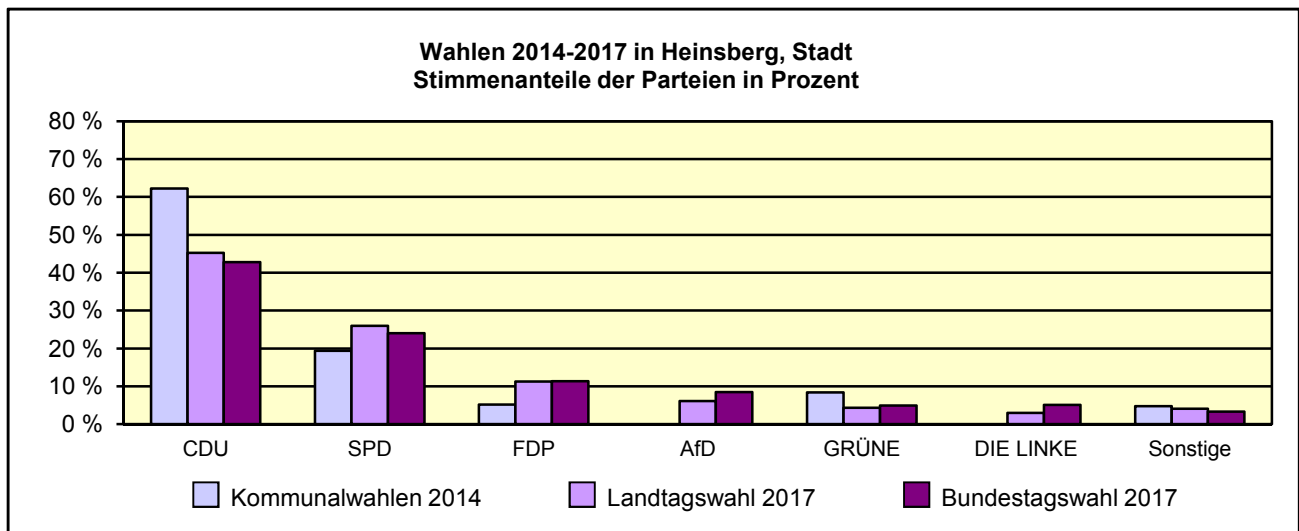


*) Fortschreibung auf Basis der Volkszählung 1987 und ab 31.12.2013 vorläufige Ergebnisse auf Basis des Zensus 2011

Allgemeinbildende Schulen am 15.10.2016 in Heinsberg, Stadt

Merkmal	Ins- gesamt ¹⁾	Grund- schule	Haupt- schule	Real- schule	Gymna- sium	Gesamt- schule	Förder- schule
Schulen	15	8	1	2	1	1	2
Schüler/-innen	4 322	1 370	214	1 007	1 076	345	310
Ausländeranteil in %	8,3	9,4	28,0	4,2	6,2	12,5	6,1
Verteilung in der 7. Jahrgangsstufe auf die Schulformen in %	100	x	–	34,3	31,9	28,2	5,6

1) ggf. einschließlich noch nicht umorganisierter Volksschulen, Sekundarschulen, Schularten mit mehreren Bildungsgängen, freier Waldorfschulen und Weiterbildungskollegs



Sozialversicherungspflichtig Beschäftigte am Arbeitsort am 30.6.2017 nach Beschäftigungsumfang und Alter

Beschäftigungsumfang Altersgruppe	Insgesamt		Männlich		Weiblich	
	insgesamt	Ausländer/ -innen	zusammen	Ausländer/ -innen	zusammen	Ausländer/ -innen
Vollzeitbeschäftigte	11 629	963	7 564	684	4 065	279
25 bis unter 45 Jahre	4 993	428	3 195	295	1 798	133
45 Jahre und mehr	4 980	429	3 355	321	1 625	108
Teilzeitbeschäftigte	4 970	563	808	167	4 162	396
25 bis unter 45 Jahre	1 860	272	338	87	1 522	185
45 Jahre und mehr	2 865	244	355	51	2 510	193