

Strukturdaten für

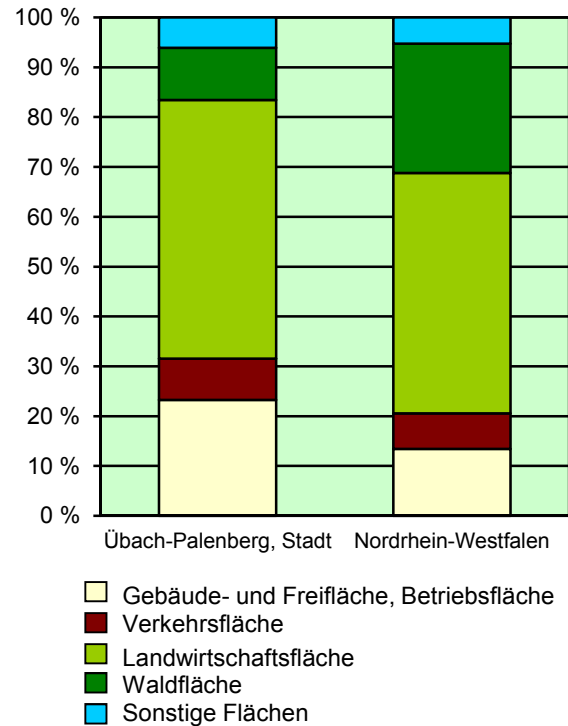
Übach-Palenberg, Stadt

Fläche (km²): 26,12
 Einwohner: 24 198
 Einwohner je km²: 926,3

Information und Technik NRW
 Geschäftsbereich Statistik
 Internet: www.it.nrw.de

Zentraler Informationsdienst:
 Tel.: 0211 9449-2495/2525
 E-Mail: statistik-info@it.nrw.de

Fläche am 31.12.2015 nach Nutzungsarten in Prozent

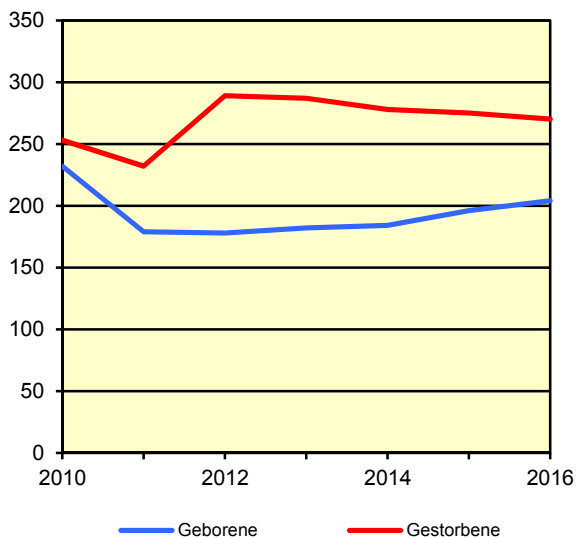


Bevölkerungsstand*) 31.12.1986 – 31.12.2016 in Übach-Palenberg, Stadt

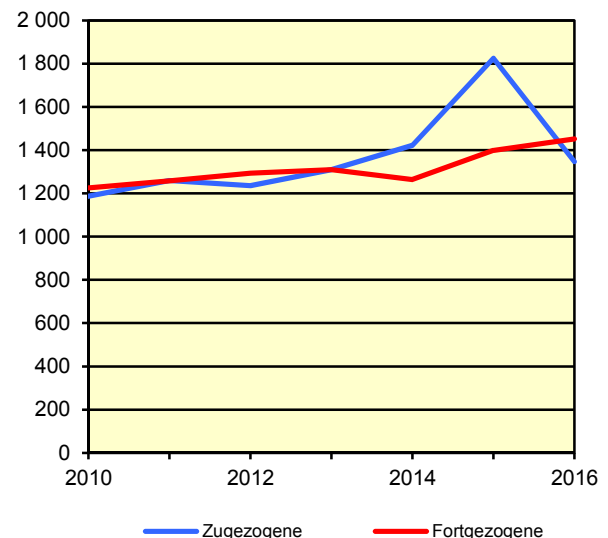
Bevölkerungsgruppe	1986	1991	1996	2001	2006	2011	2016
Bevölkerung insgesamt	22 828	23 785	23 904	25 049	25 234	24 208	24 198
Weiblich	11 735	11 954	12 073	12 684	12 730	12 213	12 031
Nichtdeutsche ¹⁾	1 493	1 947	2 198	2 293	2 389	1 802	2 460

*) Bevölkerungsfortschreibung auf Basis Volkszählung 1987 und ab dem 31.12.2013 auf Basis des Zensus 2011; alle Ergebnisse auf Basis des Zensus 2011 außer „insgesamt“ sind vorläufig. – 1) Die Gliederung „deutsch/nichtdeutsch“ ist durch die Reform des Staatsangehörigkeitsrechts vom Juli 1999 ab dem Berichtsjahr 2000 beeinflusst; bis einschließlich 1986 geschätzte Werte.

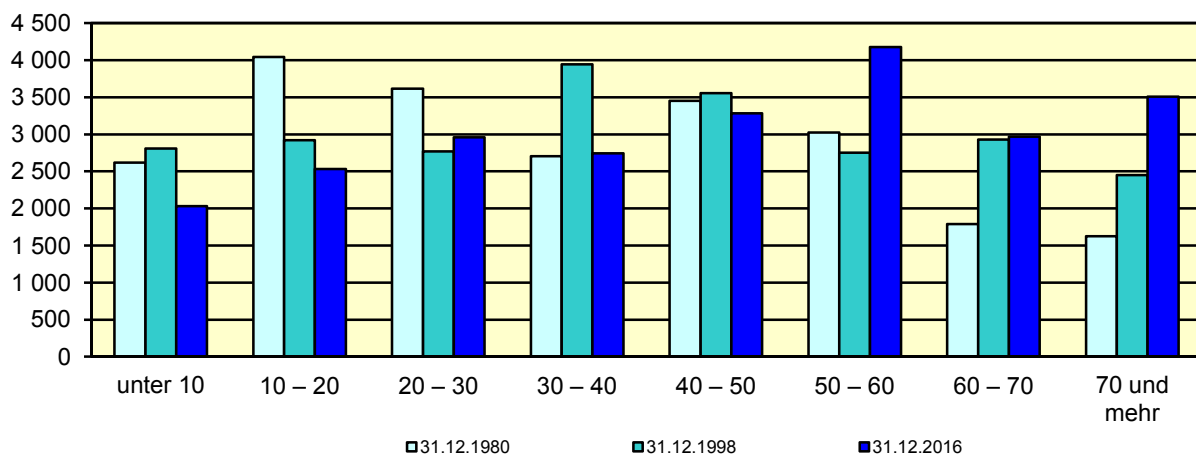
Natürliche Bevölkerungsbewegung
2010 – 2016
Übach-Palenberg, Stadt



Wanderungen
2010 – 2016
Übach-Palenberg, Stadt



Bevölkerung*) nach Altersgruppen 31.12.1980 – 31.12.2016
Übach-Palenberg, Stadt



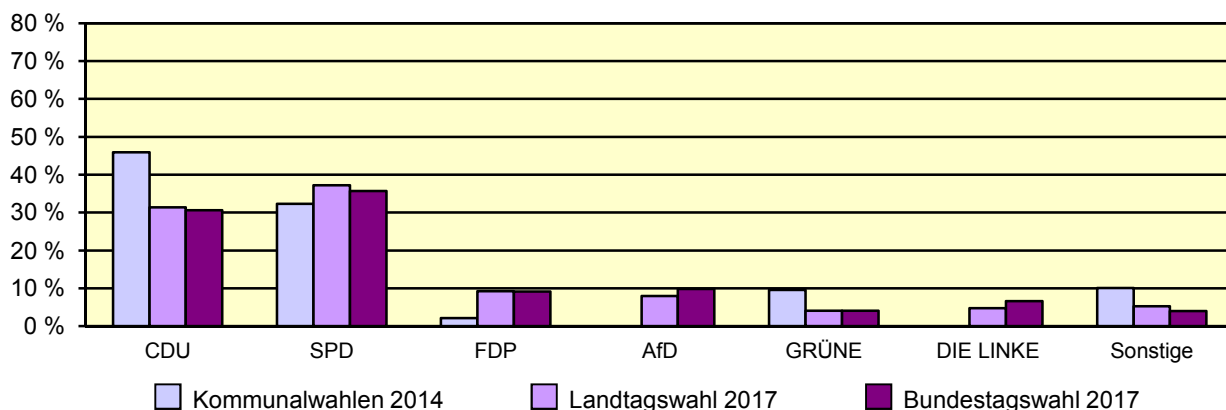
*) Fortschreibung auf Basis der Volkszählung 1987 und ab 31.12.2013 vorläufige Ergebnisse auf Basis des Zensus 2011

Allgemeinbildende Schulen am 15.10.2016 in Übach-Palenberg, Stadt

Merkmal	Ins-gesamt ¹⁾	Grund-schule	Haupt-schule	Real-schule	Gymna-sium	Gesamt-schule	Förder-schule
Schulen	9	5	1	1	1	1	–
Schüler/-innen	2 809	858	78	426	663	784	–
Ausländeranteil in %	6,8	6,5	16,7	6,3	8,7	4,8	–
Verteilung in der 7. Jahrgangsstufe auf die Schulformen in %	100	x	–	22,2	34,2	43,6	0

1) ggf. einschließlich noch nicht umorganisierter Volksschulen, Sekundarschulen, Schularten mit mehreren Bildungsgängen, freier Waldorfschulen und Weiterbildungskollegs

Wahlen 2014-2017 in Übach-Palenberg, Stadt
Stimmenanteile der Parteien in Prozent



Sozialversicherungspflichtig Beschäftigte am Arbeitsort am 30.6.2017 nach Beschäftigungsumfang und Alter

Beschäftigungsumfang Altersgruppe	Insgesamt		Männlich		Weiblich	
	insgesamt	Ausländer/-innen	zusammen	Ausländer/-innen	zusammen	Ausländer/-innen
Vollzeitbeschäftigte	5 660	659	4 316	554	1 344	105
25 bis unter 45 Jahre	2 477	335	1 879	284	598	51
45 Jahre und mehr	2 452	231	1 912	200	540	31
Teilzeitbeschäftigte	1 427	137	272	55	1 155	82
25 bis unter 45 Jahre	540	74	117	32	423	42
45 Jahre und mehr	782	46	116	15	666	31