

Strukturdaten für

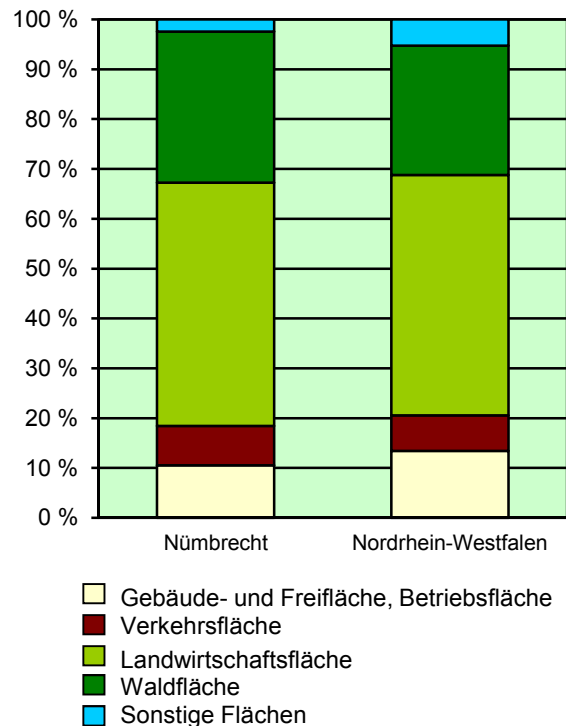
Nümbrecht

Fläche (km²): 71,78
 Einwohner: 16 873
 Einwohner je km²: 235,1

Information und Technik NRW
 Geschäftsbereich Statistik
 Internet: www.it.nrw.de

Zentraler Informationsdienst:
 Tel.: 0211 9449-2495/2525
 E-Mail: statistik-info@it.nrw.de

Fläche am 31.12.2015 nach Nutzungsarten in Prozent

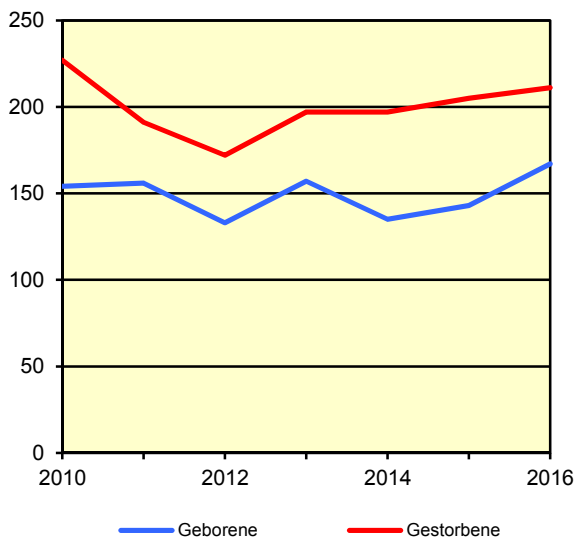


Bevölkerungsstand*) 31.12.1986 – 31.12.2016 in Nümbrecht

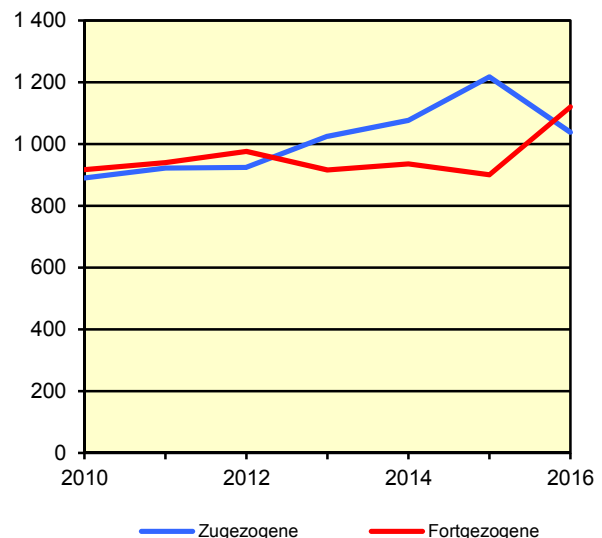
Bevölkerungsgruppe	1986	1991	1996	2001	2006	2011	2016
Bevölkerung insgesamt	11 829	14 684	16 493	17 009	17 434	16 693	16 873
Weiblich	6 185	7 602	8 518	8 792	8 996	8 610	8 644
Nichtdeutsche ¹⁾	305	561	816	741	740	480	711

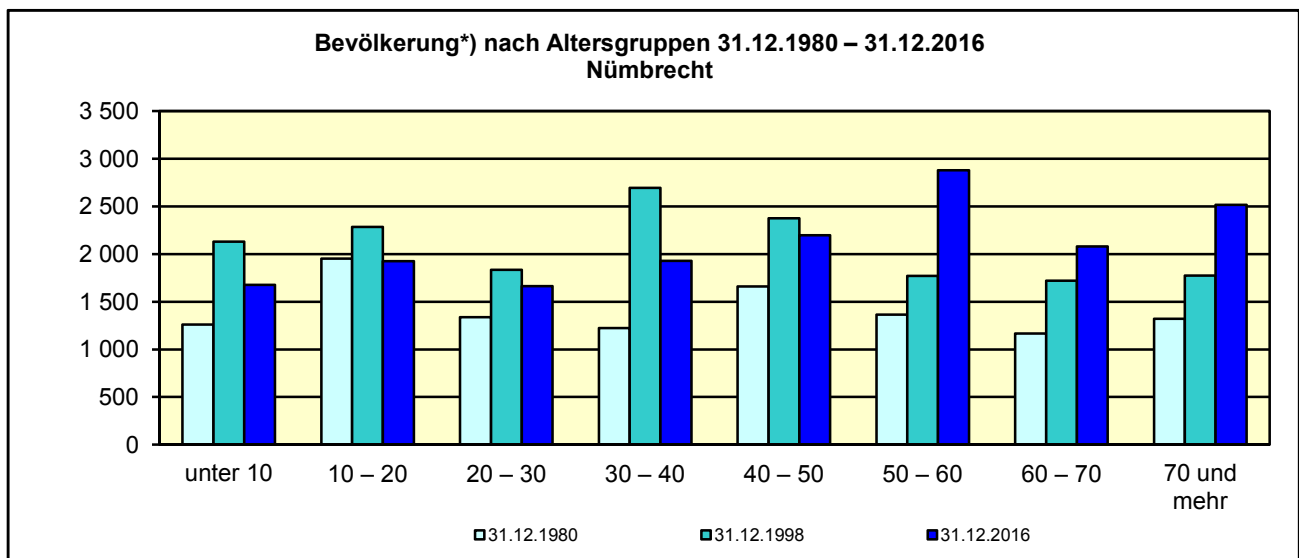
*) Bevölkerungsfortschreibung auf Basis Volkszählung 1987 und ab dem 31.12.2013 auf Basis des Zensus 2011; alle Ergebnisse auf Basis des Zensus 2011 außer „insgesamt“ sind vorläufig. – 1) Die Gliederung „deutsch/nichtdeutsch“ ist durch die Reform des Staatsangehörigkeitsrechts vom Juli 1999 ab dem Berichtsjahr 2000 beeinflusst; bis einschließlich 1986 geschätzte Werte.

Natürliche Bevölkerungsbewegung 2010 – 2016 Nümbrecht



Wanderungen 2010 – 2016 Nümbrecht



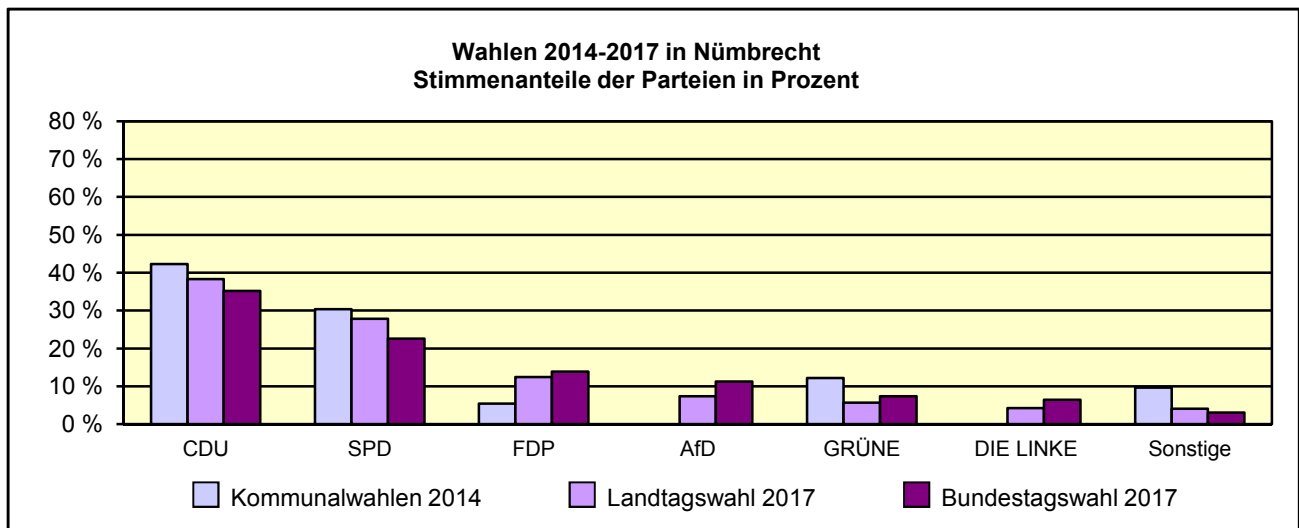


*) Fortschreibung auf Basis der Volkszählung 1987 und ab 31.12.2013 vorläufige Ergebnisse auf Basis des Zensus 2011

Allgemeinbildende Schulen am 15.10.2016 in Nümbrecht

Merkmal	Ins- gesamt ¹⁾	Grund- schule	Haupt- schule	Real- schule	Gymna- sium	Gesamt- schule	Förder- schule
Schulen	9	5	1	1	1	–	–
Schüler/-innen	2 199	668	16	93	833	–	–
Ausländeranteil in %	3,5	3,3	–	1,1	1,4	–	–
Verteilung in der 7. Jahrgangsstufe auf die Schulformen in %	100	x	–	–	46,3	–	0

1) ggf. einschließlich noch nicht umorganisierter Volksschulen, Sekundarschulen, Schularten mit mehreren Bildungsgängen, freier Waldorfschulen und Weiterbildungskollegs



Sozialversicherungspflichtig Beschäftigte am Arbeitsort am 30.6.2017 nach Beschäftigungsumfang und Alter

Beschäftigungsumfang Altersgruppe	Insgesamt		Männlich		Weiblich	
	insgesamt	Ausländer/ -innen	zusammen	Ausländer/ -innen	zusammen	Ausländer/ -innen
Vollzeitbeschäftigte	2 916	126	1 873	94	1 043	32
25 bis unter 45 Jahre	1 192	72	782	58	410	14
45 Jahre und mehr	1 342	.	872	.	470	.
Teilzeitbeschäftigte	1 033	34	139	14	894	20
25 bis unter 45 Jahre	385	20	53	8	332	12
45 Jahre und mehr	586	.	65	.	521	.