

Strukturdaten für

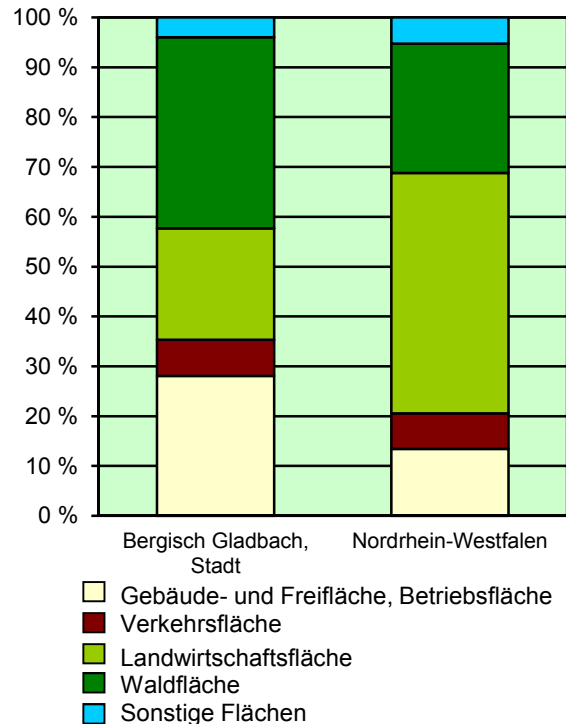
Bergisch Gladbach, Stadt

Fläche (km²): 83,09
 Einwohner: 111 341
 Einwohner je km²: 1 340,0

Information und Technik NRW
 Geschäftsbereich Statistik
 Internet: www.it.nrw.de

Zentraler Informationsdienst:
 Tel.: 0211 9449-2495/2525
 E-Mail: statistik-info@it.nrw.de

Fläche am 31.12.2015 nach Nutzungsarten in Prozent

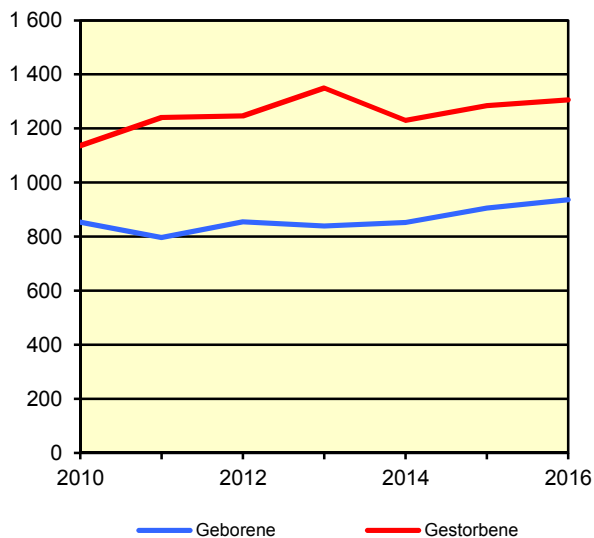


Bevölkerungsstand*) 31.12.1986 – 31.12.2016 in Bergisch Gladbach, Stadt

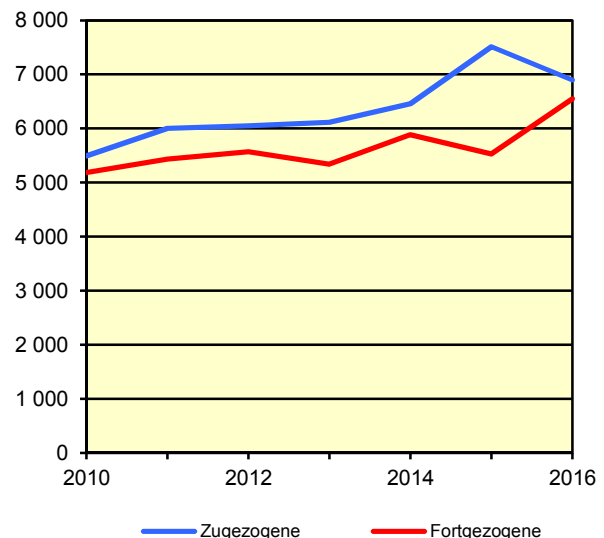
Bevölkerungsgruppe	1986	1991	1996	2001	2006	2011	2016
Bevölkerung insgesamt	101 785	104 470	105 901	105 569	105 587	109 026	111 341
Weiblich	53 403	54 456	55 271	55 081	54 769	56 938	57 842
Nichtdeutsche ¹⁾	8 476	9 176	10 401	9 293	7 668	8 717	11 518

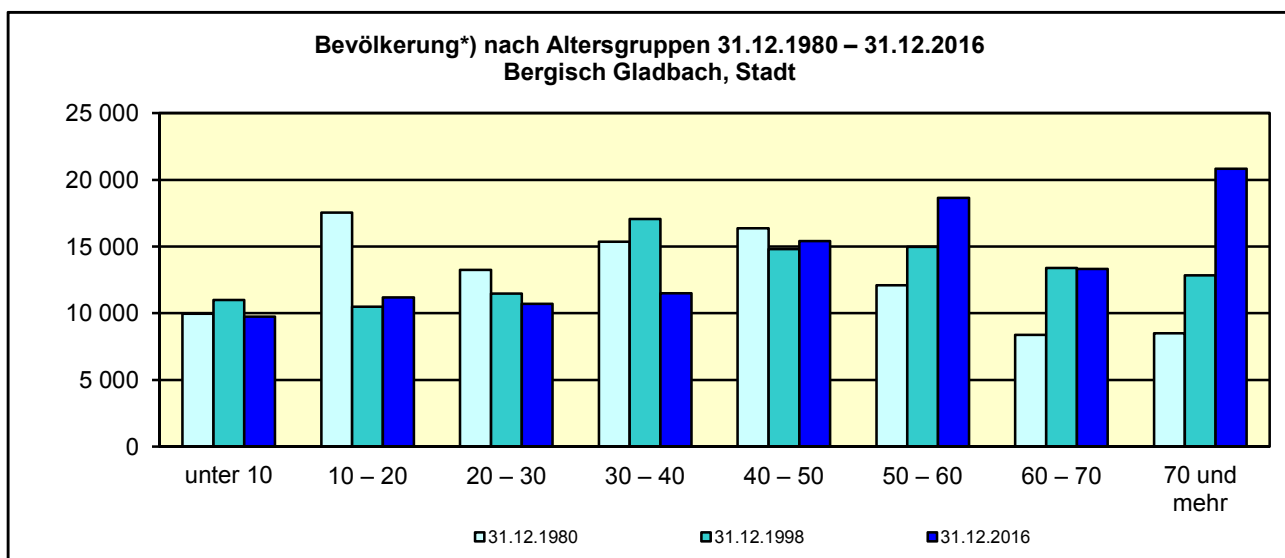
*) Bevölkerungsfortschreibung auf Basis Volkszählung 1987 und ab dem 31.12.2013 auf Basis des Zensus 2011; alle Ergebnisse auf Basis des Zensus 2011 außer „insgesamt“ sind vorläufig. – 1) Die Gliederung „deutsch/nichtdeutsch“ ist durch die Reform des Staatsangehörigkeitsrechts vom Juli 1999 ab dem Berichtsjahr 2000 beeinflusst; bis einschließlich 1986 geschätzte Werte.

Natürliche Bevölkerungsbewegung
2010 – 2016
Bergisch Gladbach, Stadt



Wanderungen
2010 – 2016
Bergisch Gladbach, Stadt



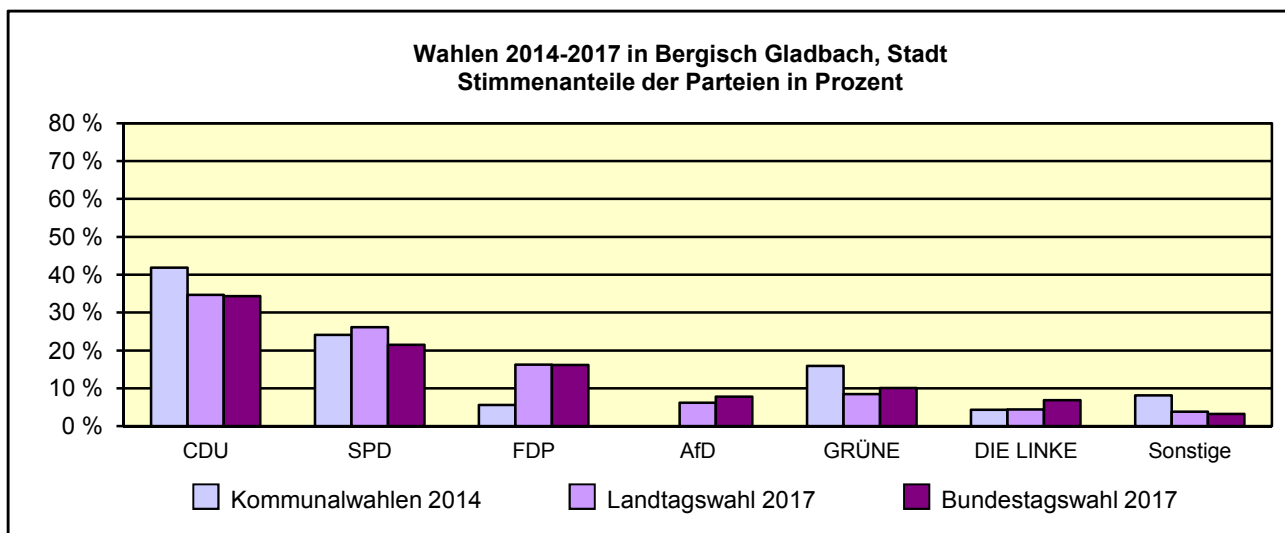


*) Fortschreibung auf Basis der Volkszählung 1987 und ab 31.12.2013 vorläufige Ergebnisse auf Basis des Zensus 2011

Allgemeinbildende Schulen am 15.10.2016 in Bergisch Gladbach, Stadt

Merkmal	Ins- gesamt ¹⁾	Grund- schule	Haupt- schule	Real- schule	Gymna- sium	Gesamt- schule	Förder- schule
Schulen	38	20	2	5	5	2	3
Schüler/-innen	13 625	3 869	422	2 020	4 704	1 814	452
Ausländeranteil in %	6,7	8,2	27,0	6,2	3,9	6,7	9,5
Verteilung in der 7. Jahrgangsstufe auf die Schulformen in %	100	x	4,9	24,4	42,9	21,7	4,0

1) ggf. einschließlich noch nicht umorganisierter Volksschulen, Sekundarschulen, Schularten mit mehreren Bildungsgängen, freier Waldorfschulen und Weiterbildungskollegs



Sozialversicherungspflichtig Beschäftigte am Arbeitsort am 30.6.2017 nach Beschäftigungsumfang und Alter

Beschäftigungsumfang Altersgruppe	Insgesamt		Männlich		Weiblich	
	insgesamt	Ausländer/ -innen	zusammen	Ausländer/ -innen	zusammen	Ausländer/ -innen
Vollzeitbeschäftigte	22 784	2 211	13 973	1 573	8 811	638
25 bis unter 45 Jahre	9 658	1 071	5 819	745	3 839	326
45 Jahre und mehr	10 449	892	6 765	670	3 684	222
Teilzeitbeschäftigte	10 480	1 007	2 014	344	8 466	663
25 bis unter 45 Jahre	3 962	530	877	181	3 085	349
45 Jahre und mehr	5 948	385	897	116	5 051	269