

## Strukturdaten für

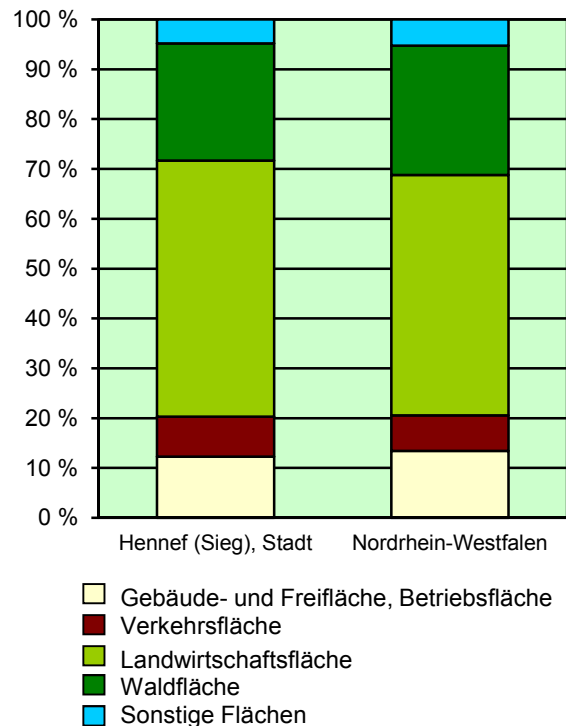
### Hennef (Sieg), Stadt

Fläche ( km<sup>2</sup> ): 105,89  
 Einwohner: 47 237  
 Einwohner je km<sup>2</sup>: 446,1

Information und Technik NRW  
 Geschäftsbereich Statistik  
 Internet: [www.it.nrw.de](http://www.it.nrw.de)

Zentraler Informationsdienst:  
 Tel.: 0211 9449-2495/2525  
 E-Mail: [statistik-info@it.nrw.de](mailto:statistik-info@it.nrw.de)

Fläche am 31.12.2015 nach Nutzungsarten in Prozent

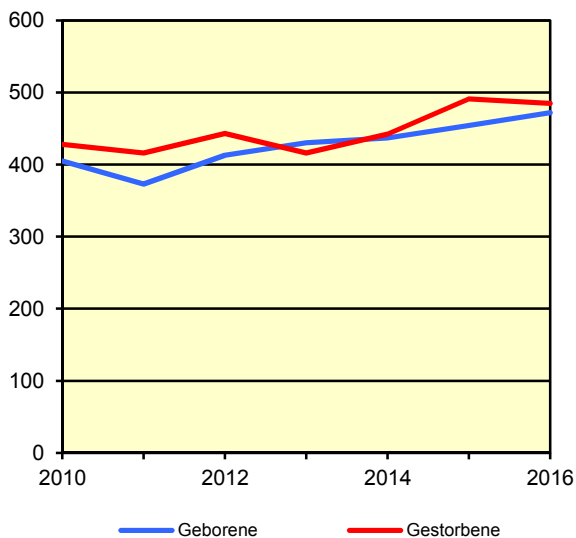


### Bevölkerungsstand\*) 31.12.1986 – 31.12.2016 in Hennef (Sieg), Stadt

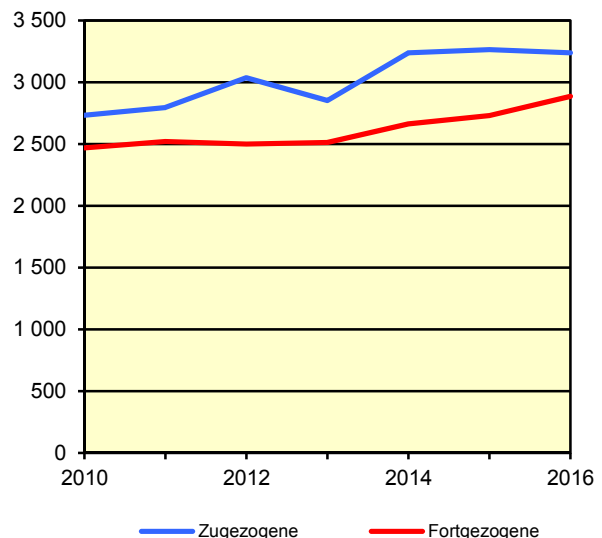
Bevölkerungsgruppe	1986	1991	1996	2001	2006	2011	2016
<b>Bevölkerung insgesamt</b>	<b>30 236</b>	<b>33 310</b>	<b>39 150</b>	<b>43 534</b>	<b>45 480</b>	<b>44 937</b>	<b>47 237</b>
Weiblich	15 449	16 969	19 897	22 037	23 019	22 990	24 194
Nichtdeutsche <sup>1)</sup>	1 166	1 656	2 263	2 777	3 101	2 210	3 246

\*) Bevölkerungsfortschreibung auf Basis Volkszählung 1987 und ab dem 31.12.2013 auf Basis des Zensus 2011; alle Ergebnisse auf Basis des Zensus 2011 außer „insgesamt“ sind vorläufig. – 1) Die Gliederung „deutsch/nichtdeutsch“ ist durch die Reform des Staatsangehörigkeitsrechts vom Juli 1999 ab dem Berichtsjahr 2000 beeinflusst; bis einschließlich 1986 geschätzte Werte.

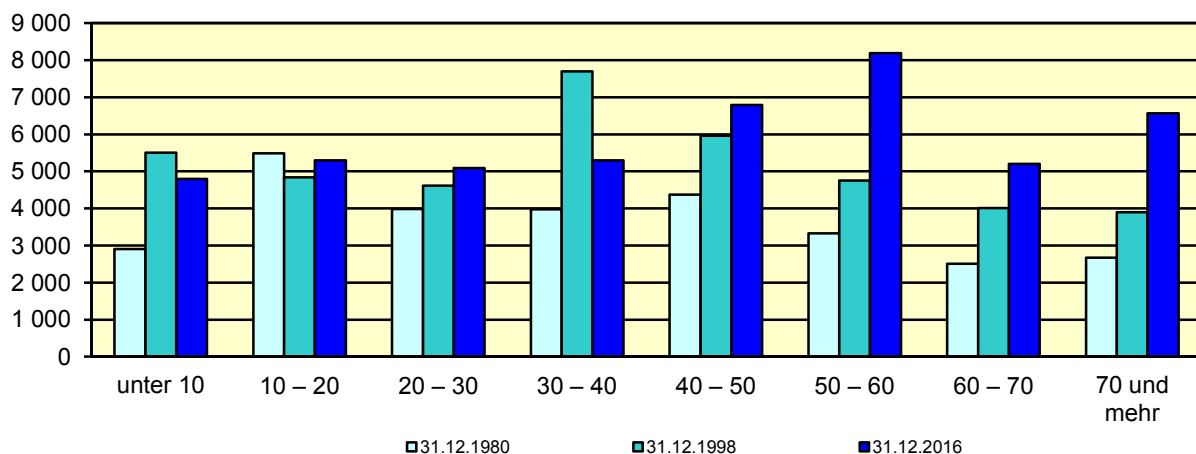
Natürliche Bevölkerungsbewegung  
2010 – 2016  
Hennef (Sieg), Stadt



Wanderungen  
2010 – 2016  
Hennef (Sieg), Stadt



**Bevölkerung\*) nach Altersgruppen 31.12.1980 – 31.12.2016**  
**Hennef (Sieg), Stadt**



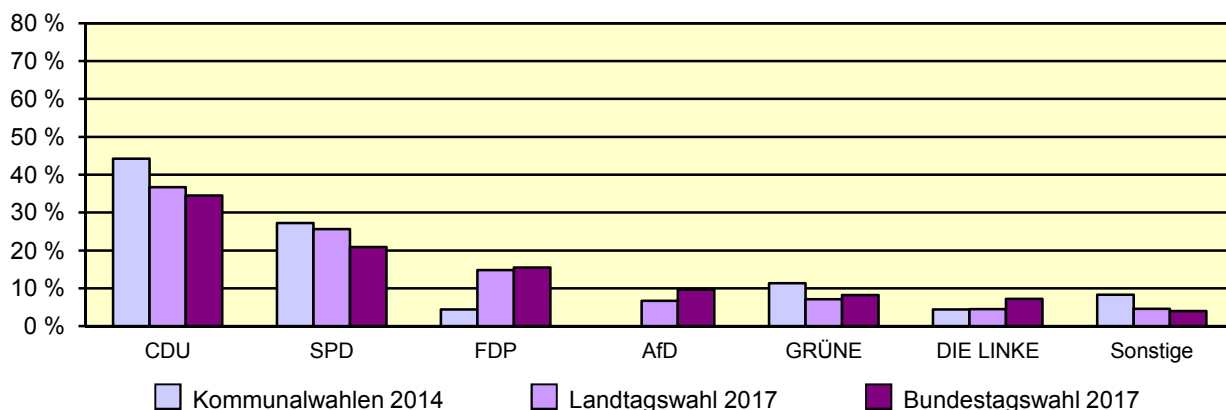
\*) Fortschreibung auf Basis der Volkszählung 1987 und ab 31.12.2013 vorläufige Ergebnisse auf Basis des Zensus 2011

**Allgemeinbildende Schulen am 15.10.2016 in Hennef (Sieg), Stadt**

Merkmal	Ins- gesamt <sup>1)</sup>	Grund- schule	Haupt- schule	Real- schule	Gymna- sium	Gesamt- schule	Förder- schule
<b>Schulen</b>	<b>17</b>	<b>8</b>	<b>1</b>	<b>1</b>	<b>1</b>	<b>3</b>	<b>3</b>
<b>Schüler/-innen</b>	<b>6 182</b>	<b>2 055</b>	<b>143</b>	<b>267</b>	<b>1 150</b>	<b>2 190</b>	<b>377</b>
Ausländeranteil in %	4,8	6,0	9,1	7,1	2,3	3,7	8,2
Verteilung in der 7. Jahrgangsstufe auf die Schulformen in %	100	x	–	–	23,6	69,0	7,5

1) ggf. einschließlich noch nicht umorganisierter Volksschulen, Sekundarschulen, Schularten mit mehreren Bildungsgängen, freier Waldorfschulen und Weiterbildungskollegs

**Wahlen 2014-2017 in Hennef (Sieg), Stadt**  
**Stimmenanteile der Parteien in Prozent**



**Sozialversicherungspflichtig Beschäftigte am Arbeitsort am 30.6.2017 nach Beschäftigungsumfang und Alter**

Beschäftigungsumfang Altersgruppe	Insgesamt		Männlich		Weiblich	
	insgesamt	Ausländer/ -innen	zusammen	Ausländer/ -innen	zusammen	Ausländer/ -innen
<b>Vollzeitbeschäftigte</b>	<b>8 635</b>	<b>689</b>	<b>5 767</b>	<b>522</b>	<b>2 868</b>	<b>167</b>
25 bis unter 45 Jahre	3 544	344	2 340	251	1 204	93
45 Jahre und mehr	3 832	261	2 687	217	1 145	44
<b>Teilzeitbeschäftigte</b>	<b>3 256</b>	<b>315</b>	<b>599</b>	<b>135</b>	<b>2 657</b>	<b>180</b>
25 bis unter 45 Jahre	1 252	172	246	79	1 006	93
45 Jahre und mehr	1 801	117	267	41	1 534	76