



Strukturdaten für

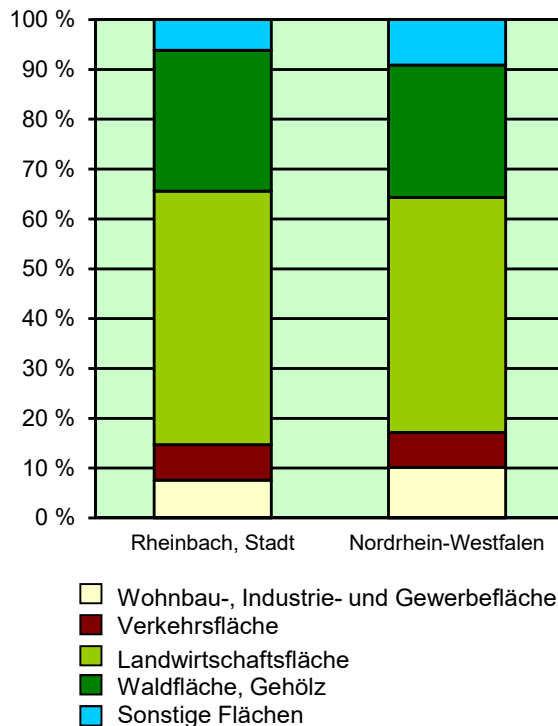
Rheinbach, Stadt

Fläche (km²): 69,72
 Einwohner: 26 986
 Einwohner je km²: 387,1

Information und Technik NRW
 Statistisches Landesamt
 Internet: www.it.nrw

Zentraler Informationsdienst:
 Tel.: 0211 9449-2495/2525
 E-Mail: statistik-info@it.nrw.de

Fläche am 31.12.2019 nach Nutzungsarten
in Prozent

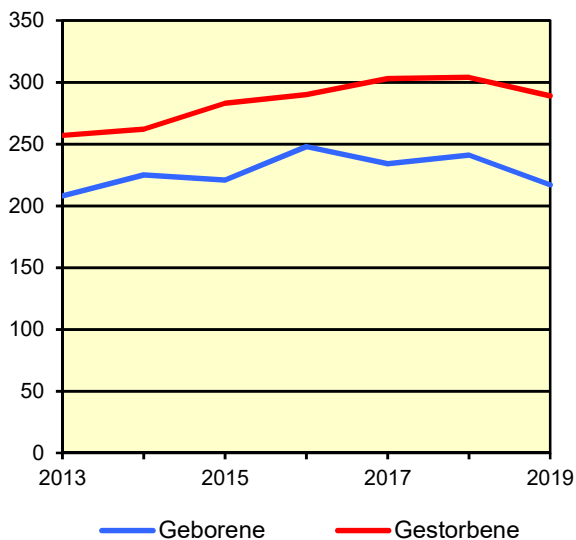


Bevölkerungsstand*) 31.12.1989 – 31.12.2019 in Rheinbach, Stadt

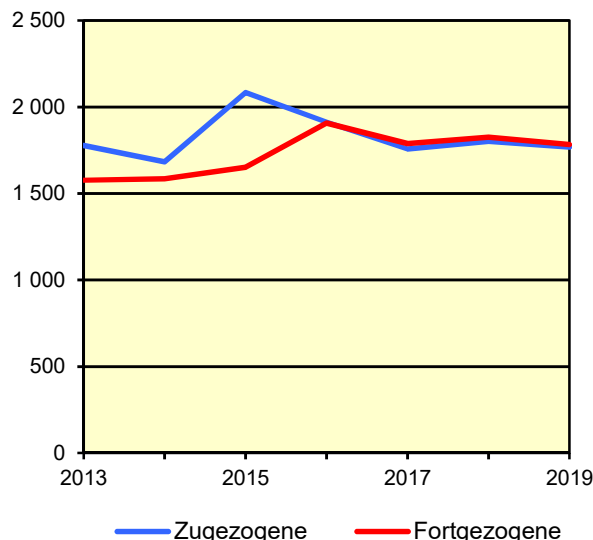
Bevölkerungsgruppe	1989	1994	1999	2004	2009	2014	2019
Bevölkerung insgesamt	22 739	24 313	25 688	26 273	27 098	26 852	26 986
Weiblich	11 519	12 232	12 864	13 169	13 602	13 646	13 598
Nichtdeutsche ¹⁾	898	1 319	1 755	1 823	1 794	1 536	2 170

*) Bevölkerungsfortschreibung auf Basis Volkszählung 1987 und ab dem 31.12.2013 auf Basis des Zensus 2011; alle Ergebnisse auf Basis des Zensus 2011 außer „insgesamt“ sind vorläufig. – 1) Die Gliederung „deutsch/nichtdeutsch“ ist durch die Reform des Staatsangehörigkeitsrechts vom Juli 1999 ab dem Berichtsjahr 2000 beeinflusst; bis einschließlich 1986 geschätzte Werte.

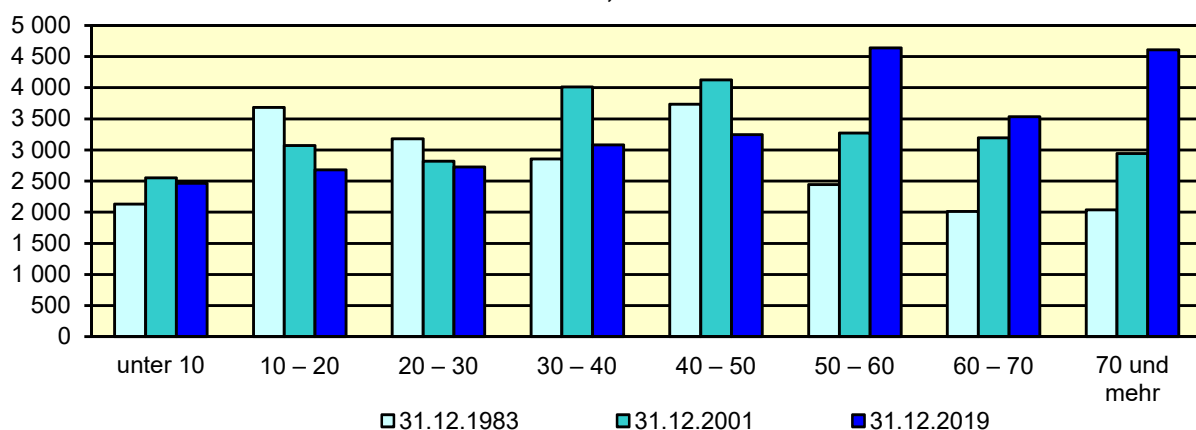
Natürliche Bevölkerungsbewegung
2013 – 2019
Rheinbach, Stadt



Wanderungen
2013 – 2019
Rheinbach, Stadt



Bevölkerung*) nach Altersgruppen 31.12.1983 – 31.12.2019 Rheinbach, Stadt



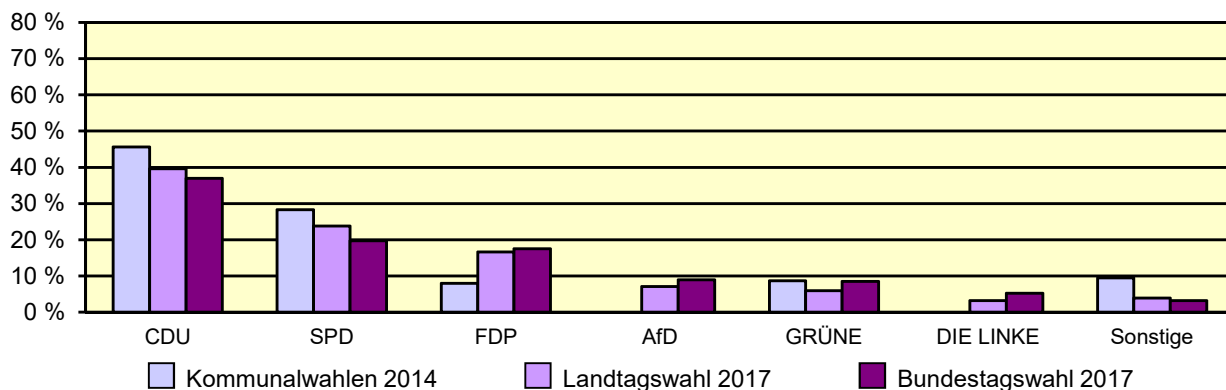
*) Fortschreibung auf Basis der Volkszählung 1987 und ab 31.12.2013 vorläufige Ergebnisse auf Basis des Zensus 2011

Allgemeinbildende Schulen*) am 15.10.2019 in Rheinbach, Stadt

Merkmal	Insgesamt ¹⁾	Grundschule	Hauptschule	Realschule	Gesamtschule	Gymnasium
Schulen	8	5	–	–	1	2
Schüler/-innen	3 830	1 035	–	–	915	1 875
Schulabgänge	415	–	45	90	–	280
Lehrkräfte ²⁾	310	85	–	–	80	145

*)Mit Ausnahme der Anzahl der Schulen werden Originalfallzahlen und -wertesummen aus Datenschutzgründen ab dem Schuljahr 2019/20 auf ein Vielfaches von 5 auf- bzw. abgerundet ausgewiesen. Hierdurch besteht keine Additivität. Nach dem Schulformkonzept: Alle Bildungsgänge werden unter der Leitschulform der Schule berichtet, auch wenn sie vom Bildungsgang der Leitschulform abweichen. – 1) ggf. einschließlich Volksschule, Förderschule Grund-/Hauptschule, Förderschule Realschule/ Gynasium, PRIMUS-Schule, Sekundarschule, Gemeinschaftsschule, Freie Waldorfschule und Weiterbildungskolleg – 2) hauptamtliche und hauptberufliche Lehrkräfte nach dem Stammschulkonzept: An mehreren Schulen tätige Lehrkräfte werden nur an der Stammschule gezählt, auch wenn diese ganz an einer anderen Schule tätig sind. Einschließlich Schulverwaltungsassistenten

Wahlen 2014-2017 in Rheinbach, Stadt Stimmenanteile der Parteien in Prozent



Sozialversicherungspflichtig Beschäftigte am Arbeitsort am 31.12.2019 nach Beschäftigungsumfang und Alter

Beschäftigungsumfang Altersgruppe	Insgesamt		Männlich		Weiblich	
	insgesamt	Ausländer/-innen	zusammen	Ausländer/-innen	zusammen	Ausländer/-innen
Vollzeitbeschäftigte	5 008	535	3 288	424	1 720	111
25 bis unter 45 Jahre	2 183	332	1 478	275	705	57
45 Jahre und mehr	2 075	131	1 379	97	696	34
Teilzeitbeschäftigte	2 435	225	471	85	1 964	140
25 bis unter 45 Jahre	981	121	216	47	765	74
45 Jahre und mehr	1 308	79	190	23	1 118	56