



Strukturdaten für

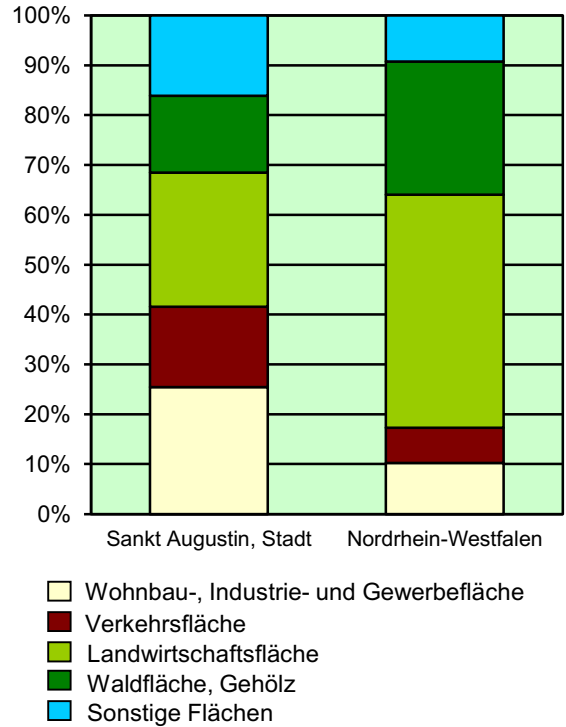
Sankt Augustin, Stadt

Fläche (km²): 34,22
 Einwohner: 56 369
 Einwohner je km²: 1 647,3

Information und Technik NRW
 Statistisches Landesamt
 Internet: www.it.nrw

Zentraler Informationsdienst:
 Tel.: +49211 9449-2495/2525
 E-Mail: statistik-info@it.nrw.de

Fläche am 31.12.2022 nach Nutzungsarten
in Prozent

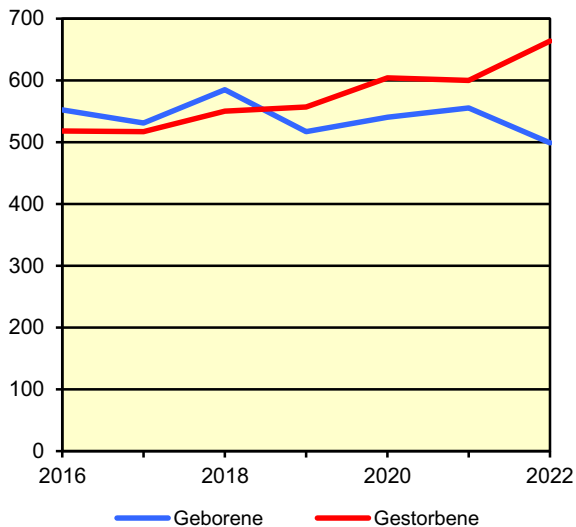


Bevölkerungsstand*) 31.12.1992 – 31.12.2022 in Sankt Augustin, Stadt

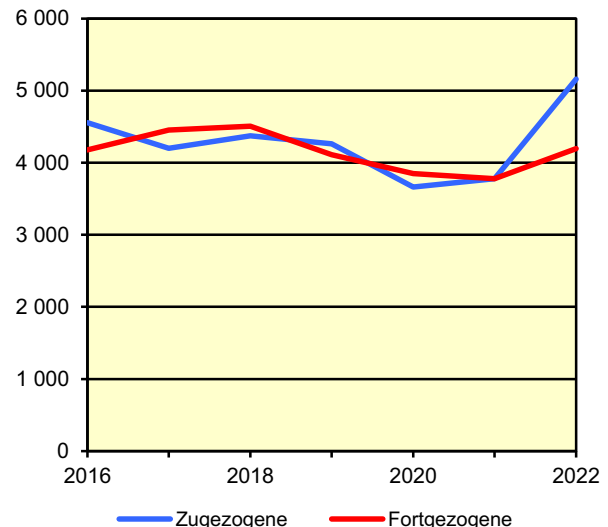
Bevölkerungsgruppe	1992	1997	2002	2007	2012	2017	2022
Bevölkerung insgesamt	53 034	55 209	55 770	55 844	54 109	55 873	56 369
Weiblich	26 830	28 058	28 305	28 415	28 020	28 569	28 788
Nichtdeutsche ¹⁾	4 279	4 910	4 507	4 339	3 960	6 050	7 467

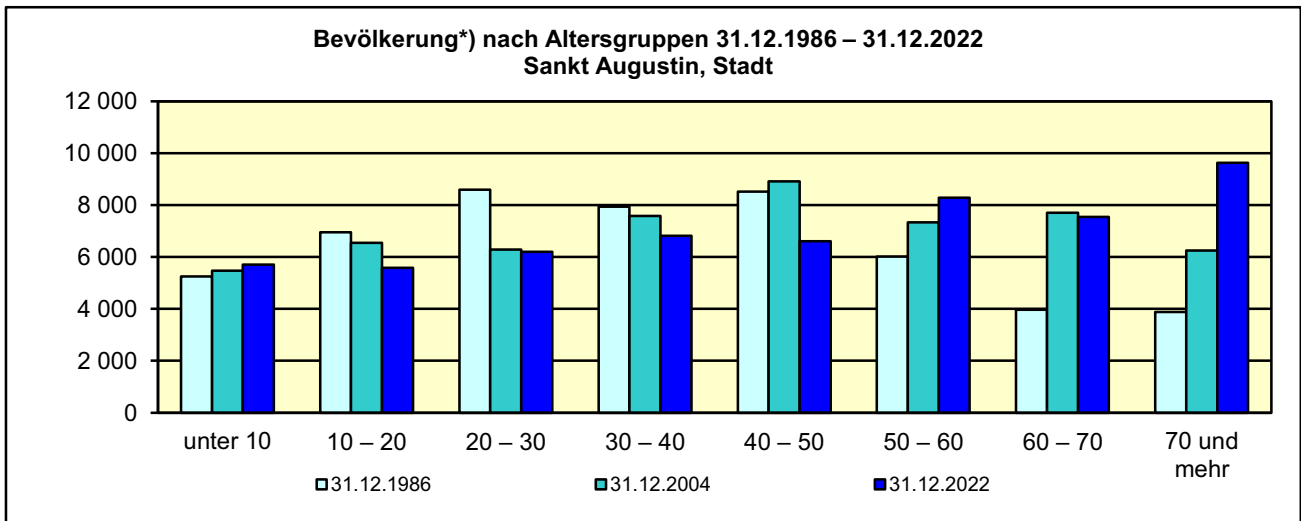
*) Bevölkerungsfortschreibung auf Basis Volkszählung 1987 und Zensus 2011 – 1) Die Gliederung „deutsch/nichtdeutsch“ ist durch die Reform des Staatsangehörigkeitsrechts vom Juli 1999 ab dem Berichtsjahr 2000 beeinflusst.

Natürliche Bevölkerungsbewegung
2016 – 2022
Sankt Augustin, Stadt



Wanderungen
2016 – 2022
Sankt Augustin, Stadt





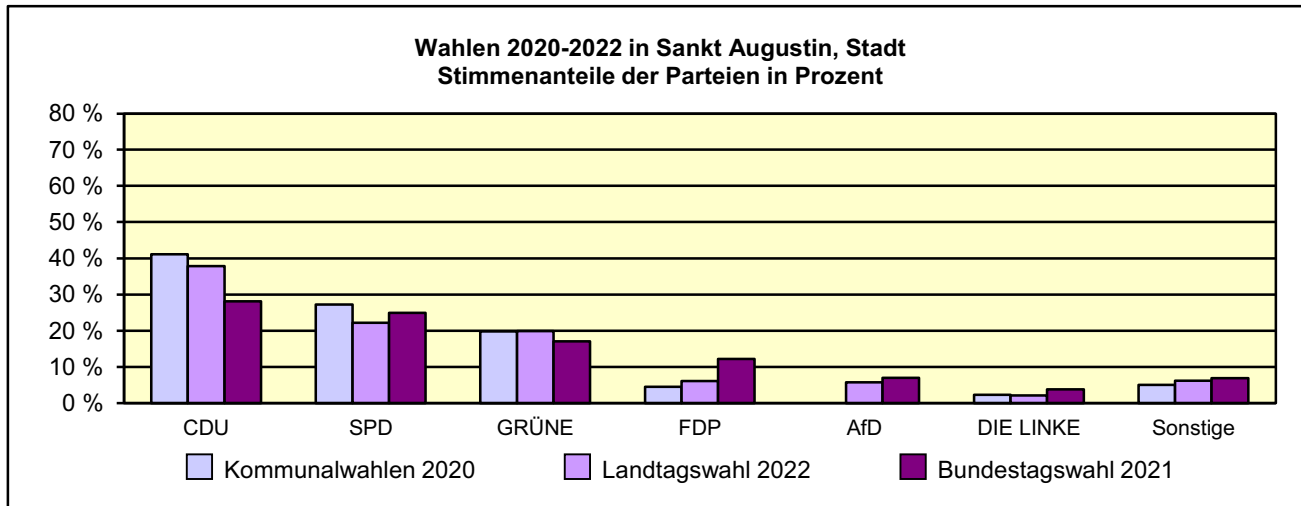
*) Fortschreibung auf Basis der Volkszählung 1987 und Zensus 2011

Allgemeinbildende Schulen*) am 15.10.2022 in Sankt Augustin, Stadt

Merkmal	Insgesamt ¹⁾	Grundschule	Hauptschule	Realschule	Gesamtschule	Gymnasium
Schulen	18	8	1	1	1	2
Schüler/-innen	6 865	2 125	370	465	885	1 835
Schulabgänge	550	–	75	80	105	215
Lehrkräfte ²⁾	770	180	45	45	85	165

*) Mit Ausnahme der Anzahl der Schulen werden Originalfallzahlen und -wertesummen aus Datenschutzgründen ab dem Schuljahr 2019/20 auf ein Vielfaches von 5 auf- bzw. abgerundet ausgewiesen. Hierdurch besteht keine Additivität. Nach dem Schulformkonzept: Alle Bildungsgänge werden unter der Leitschulform der Schule berichtet, auch wenn sie vom Bildungsgang der Leitschulform abweichen.

– 1) ggf. einschließlich Volksschule, Förderschule Grund-/Hauptschule, Förderschule Realschule/Gymnasium, PRIMUS-Schule, Sekundarschule, Gemeinschaftsschule, Freie Waldorfschule und Weiterbildungskolleg – 2) Lehrkräfte nach dem Stammschulkonzept: An mehreren Schulen tätige Lehrkräfte werden nur an der Stammschule gezählt, auch wenn diese ganz an einer anderen Schule tätig sind. Einschließlich Schulverwaltungsassistenten.



Sozialversicherungspflichtig Beschäftigte am Arbeitsort am 30.6.2023 nach Beschäftigungsumfang und Alter

Beschäftigungsumfang Altersgruppe	Insgesamt		Männlich		Weiblich	
	insgesamt	Ausländer/-innen	zusammen	Ausländer/-innen	zusammen	Ausländer/-innen
Vollzeitbeschäftigte	9 757	1 251	5 992	857	3 765	394
25 bis unter 45 Jahre	4 422	748	2 716	522	1 706	226
45 Jahre und mehr	4 208	356	2 657	252	1 551	104
Teilzeitbeschäftigte	6 025	822	1 583	342	4 442	480
25 bis unter 45 Jahre	2 534	452	773	212	1 761	240
45 Jahre und mehr	2 950	293	505	89	2 445	204