

## Strukturdaten für

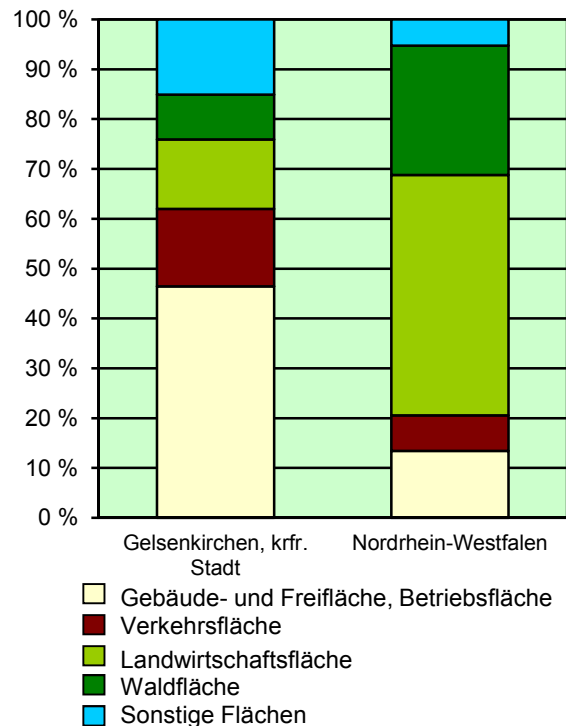
### Gelsenkirchen, krfr. Stadt

Fläche ( km<sup>2</sup> ): 104,94  
 Einwohner: 262 528  
 Einwohner je km<sup>2</sup>: 2 501,6

Information und Technik NRW  
 Geschäftsbereich Statistik  
 Internet: [www.it.nrw.de](http://www.it.nrw.de)

Zentraler Informationsdienst:  
 Tel.: 0211 9449-2495/2525  
 E-Mail: [statistik-info@it.nrw.de](mailto:statistik-info@it.nrw.de)

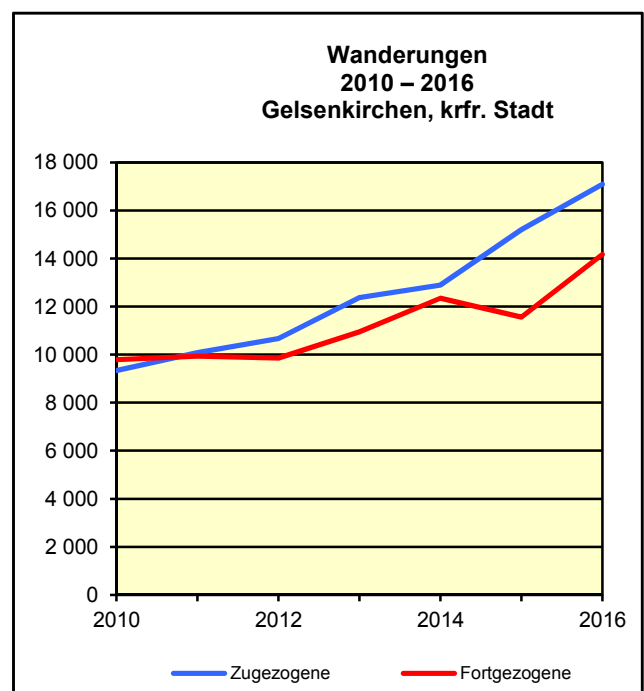
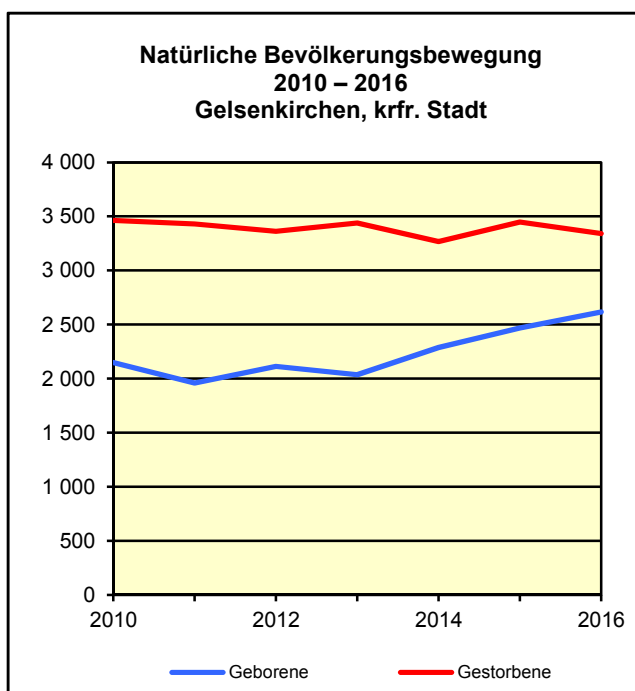
Fläche am 31.12.2015 nach Nutzungsarten in Prozent



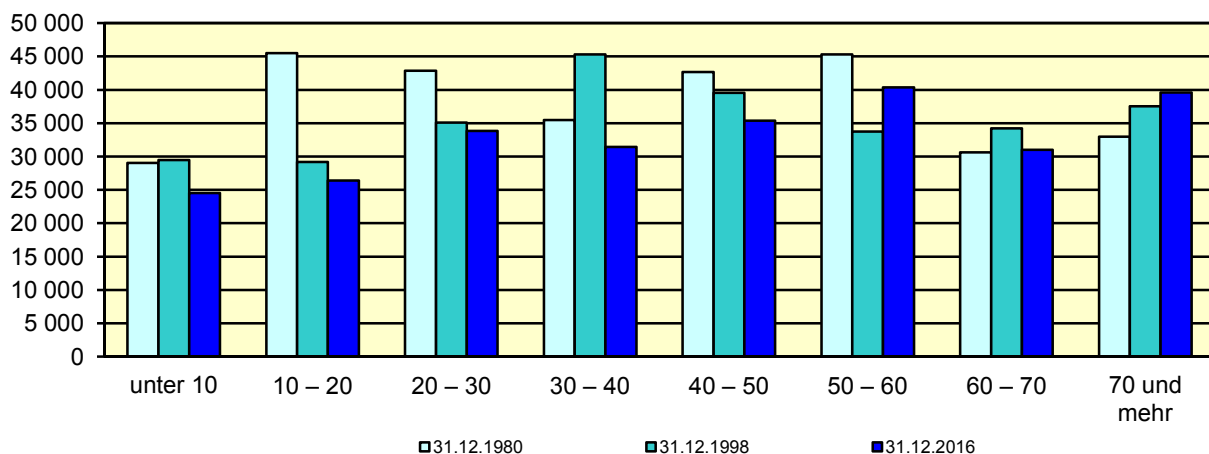
### Bevölkerungsstand\*) 31.12.1986 – 31.12.2016 in Gelsenkirchen, krfr. Stadt

Bevölkerungsgruppe	1986	1991	1996	2001	2006	2011	2016
<b>Bevölkerung insgesamt</b>	<b>283 583</b>	<b>293 839</b>	<b>289 023</b>	<b>276 740</b>	<b>266 772</b>	<b>257 994</b>	<b>262 528</b>
Weiblich	149 590	153 018	150 168	143 471	137 628	131 571	131 752
Nichtdeutsche <sup>1)</sup>	30 411	38 283	42 720	37 254	36 502	34 635	48 661

\*) Bevölkerungsfortschreibung auf Basis Volkszählung 1987 und ab dem 31.12.2013 auf Basis des Zensus 2011; alle Ergebnisse auf Basis des Zensus 2011 außer „insgesamt“ sind vorläufig. – 1) Die Gliederung „deutsch/nichtdeutsch“ ist durch die Reform des Staatsangehörigkeitsrechts vom Juli 1999 ab dem Berichtsjahr 2000 beeinflusst; bis einschließlich 1986 geschätzte Werte.



**Bevölkerung\*) nach Altersgruppen 31.12.1980 – 31.12.2016**  
Gelsenkirchen, krfr. Stadt



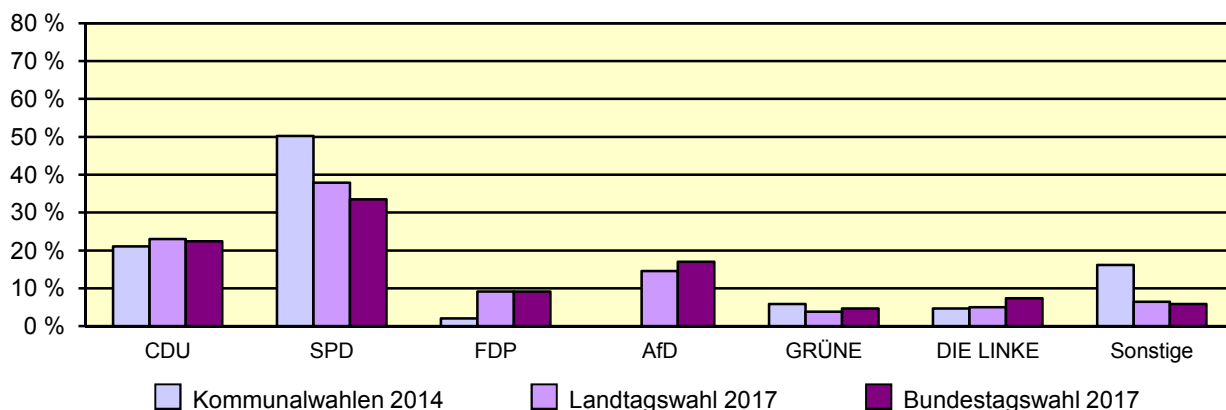
\*) Fortschreibung auf Basis der Volkszählung 1987 und ab 31.12.2013 vorläufige Ergebnisse auf Basis des Zensus 2011

**Allgemeinbildende Schulen am 15.10.2016 in Gelsenkirchen, krfr. Stadt**

Merkmal	Ins- gesamt <sup>1)</sup>	Grund- schule	Haupt- schule	Real- schule	Gymna- sium	Gesamt- schule	Förder- schule
<b>Schulen</b>	<b>79</b>	<b>39</b>	<b>6</b>	<b>6</b>	<b>7</b>	<b>6</b>	<b>11</b>
<b>Schüler/-innen</b>	<b>29 816</b>	<b>9 733</b>	<b>1 743</b>	<b>2 755</b>	<b>5 191</b>	<b>6 977</b>	<b>1 851</b>
Ausländeranteil in %	20,6	20,9	38,6	20,7	11,8	20,4	18,7
Verteilung in der 7. Jahrgangsstufe auf die Schulformen in %	100	x	11,6	15,9	25,4	37,6	5,9

1) ggf. einschließlich noch nicht umorganisierter Volksschulen, Sekundarschulen, Schularten mit mehreren Bildungsgängen, freier Waldorfschulen und Weiterbildungskollegs

**Wahlen 2014-2017 in Gelsenkirchen, krfr. Stadt**  
Stimmenanteile der Parteien in Prozent



**Sozialversicherungspflichtig Beschäftigte am Arbeitsort am 30.6.2017 nach Beschäftigungsumfang und Alter**

Beschäftigungsumfang Altersgruppe	Insgesamt		Männlich		Weiblich	
	insgesamt	Ausländer/ -innen	zusammen	Ausländer/ -innen	zusammen	Ausländer/ -innen
<b>Vollzeitbeschäftigte</b>	<b>56 173</b>	<b>5 195</b>	<b>36 890</b>	<b>3 956</b>	<b>19 283</b>	<b>1 239</b>
25 bis unter 45 Jahre	23 168	2 934	14 770	2 234	8 398	700
45 Jahre und mehr	26 448	1 505	18 370	1 259	8 078	246
<b>Teilzeitbeschäftigte</b>	<b>22 122</b>	<b>2 673</b>	<b>5 276</b>	<b>1 133</b>	<b>16 846</b>	<b>1 540</b>
25 bis unter 45 Jahre	8 691	1 575	2 244	649	6 447	926
45 Jahre und mehr	12 058	790	2 443	322	9 615	468