

Strukturdaten für

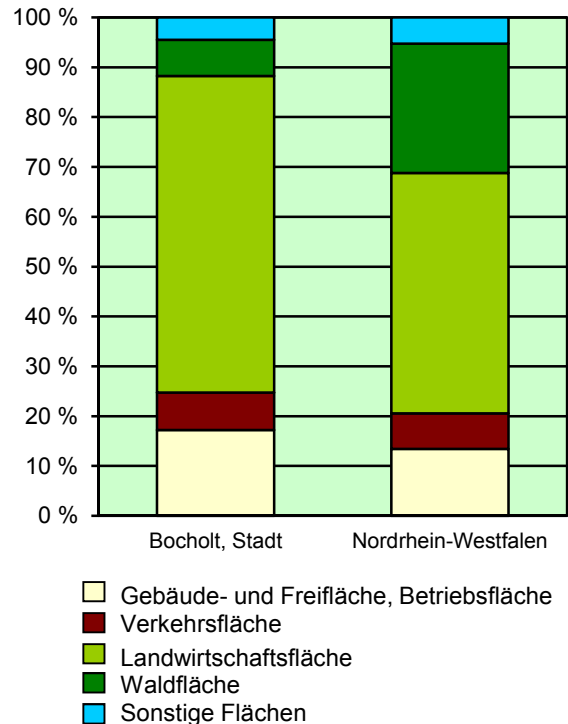
Bocholt, Stadt

Fläche (km²): 119,40
 Einwohner: 71 350
 Einwohner je km²: 597,5

Information und Technik NRW
 Geschäftsbereich Statistik
 Internet: www.it.nrw.de

Zentraler Informationsdienst:
 Tel.: 0211 9449-2495/2525
 E-Mail: statistik-info@it.nrw.de

Fläche am 31.12.2015 nach Nutzungsarten in Prozent

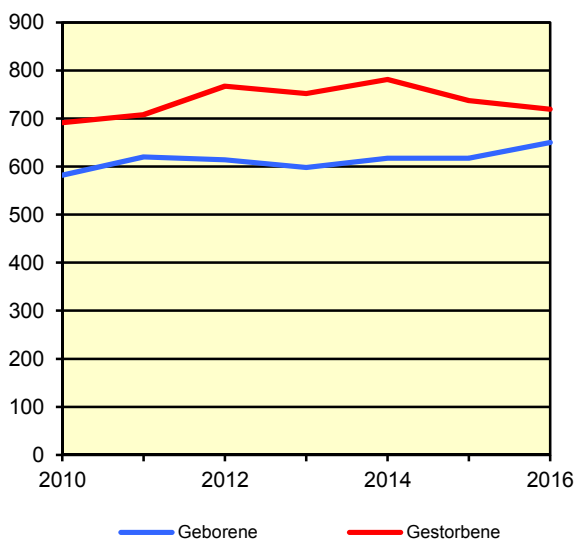


Bevölkerungsstand*) 31.12.1986 – 31.12.2016 in Bocholt, Stadt

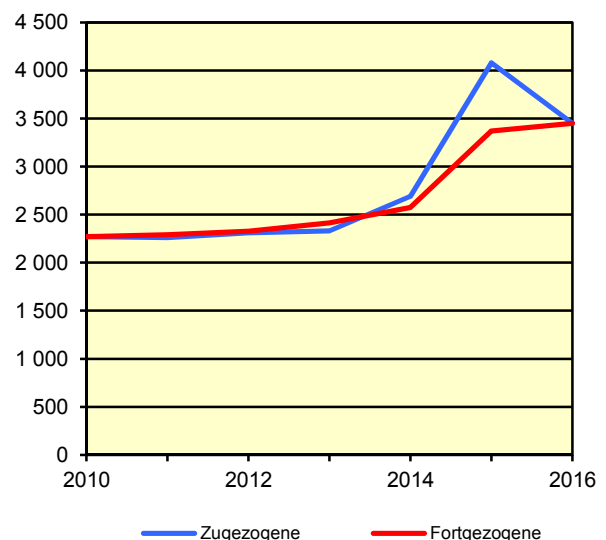
Bevölkerungsgruppe	1986	1991	1996	2001	2006	2011	2016
Bevölkerung insgesamt	66 445	69 595	70 878	72 701	73 640	71 233	71 350
Weiblich	34 525	35 646	36 092	37 023	37 531	36 559	36 412
Nichtdeutsche ¹⁾	4 651	5 349	5 663	5 456	5 499	4 254	5 761

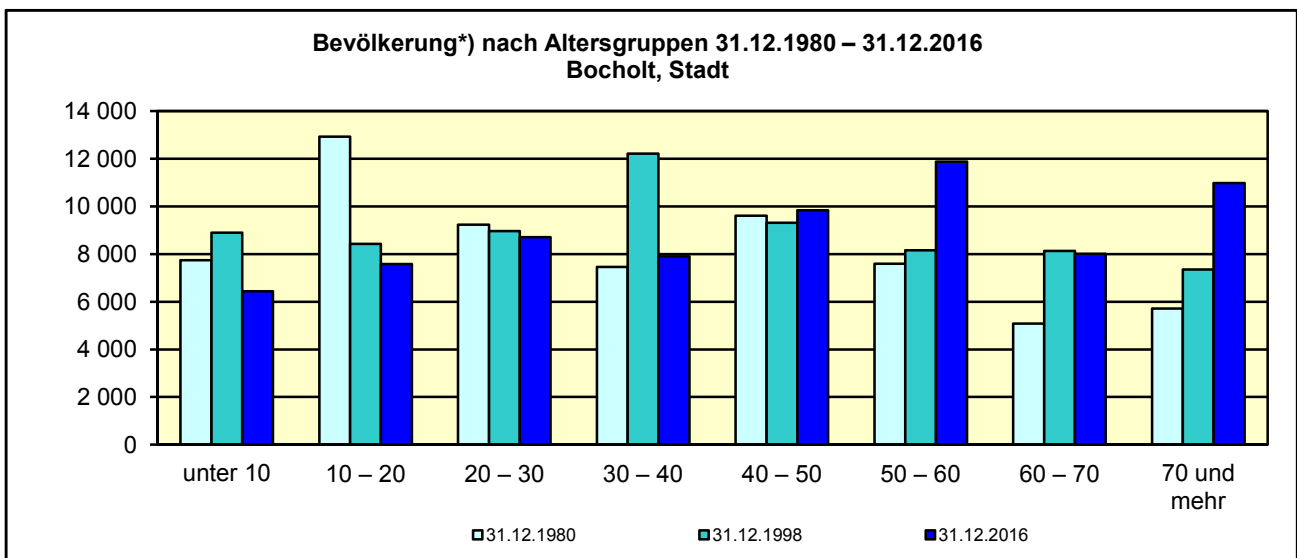
*) Bevölkerungsfortschreibung auf Basis Volkszählung 1987 und ab dem 31.12.2013 auf Basis des Zensus 2011; alle Ergebnisse auf Basis des Zensus 2011 außer „insgesamt“ sind vorläufig. – 1) Die Gliederung „deutsch/nichtdeutsch“ ist durch die Reform des Staatsangehörigkeitsrechts vom Juli 1999 ab dem Berichtsjahr 2000 beeinflusst; bis einschließlich 1986 geschätzte Werte.

Natürliche Bevölkerungsbewegung
2010 – 2016
Bocholt, Stadt



Wanderungen
2010 – 2016
Bocholt, Stadt



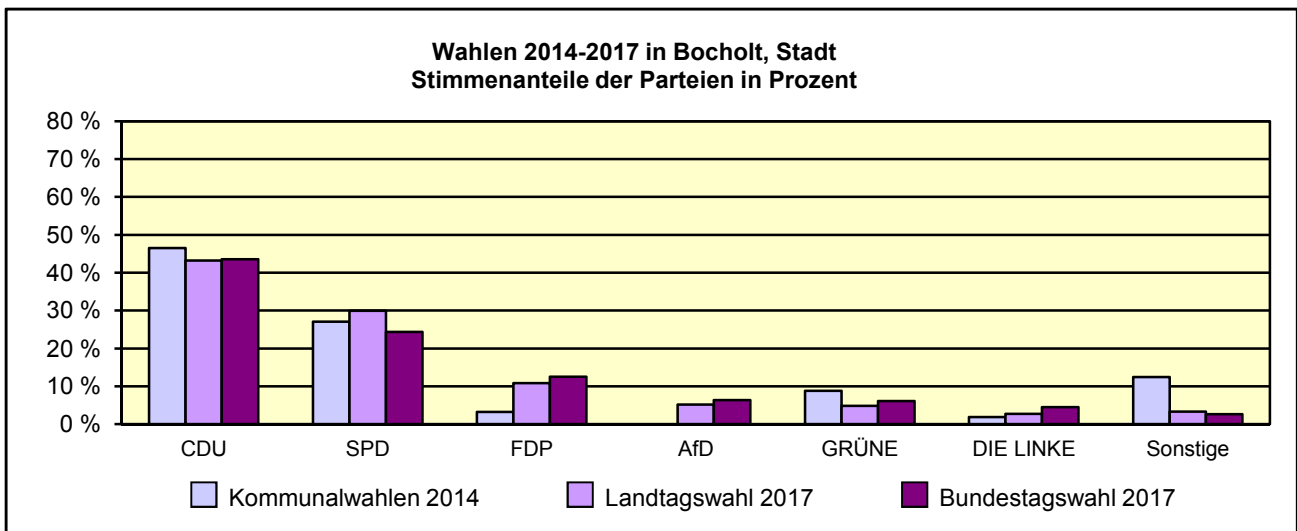


*) Fortschreibung auf Basis der Volkszählung 1987 und ab 31.12.2013 vorläufige Ergebnisse auf Basis des Zensus 2011

Allgemeinbildende Schulen am 15.10.2016 in Bocholt, Stadt

Merkmal	Ins- gesamt ¹⁾	Grund- schule	Haupt- schule	Real- schule	Gymna- sium	Gesamt- schule	Förder- schule
Schulen	25	11	3	3	4	1	2
Schüler/-innen	9 362	2 600	805	1 378	3 410	552	414
Ausländeranteil in %	5,4	6,6	11,7	3,2	3,4	4,2	10,1
Verteilung in der 7. Jahrgangsstufe auf die Schulformen in %	100	x	14,9	21,0	45,0	14,9	4,3

1) ggf. einschließlich noch nicht umorganisierter Volksschulen, Sekundarschulen, Schularten mit mehreren Bildungsgängen, freier Waldorfschulen und Weiterbildungskollegs



Sozialversicherungspflichtig Beschäftigte am Arbeitsort am 30.6.2017 nach Beschäftigungsumfang und Alter

Beschäftigungsumfang Altersgruppe	Insgesamt		Männlich		Weiblich	
	insgesamt	Ausländer/ -innen	zusammen	Ausländer/ -innen	zusammen	Ausländer/ -innen
Vollzeitbeschäftigte	23 471	1 633	16 715	1 297	6 756	336
25 bis unter 45 Jahre	9 926	859	6 807	688	3 119	171
45 Jahre und mehr	10 054	613	7 807	494	2 247	119
Teilzeitbeschäftigte	7 530	497	1 194	192	6 336	305
25 bis unter 45 Jahre	2 785	281	496	116	2 289	165
45 Jahre und mehr	4 312	166	510	44	3 802	122