

## Strukturdaten für

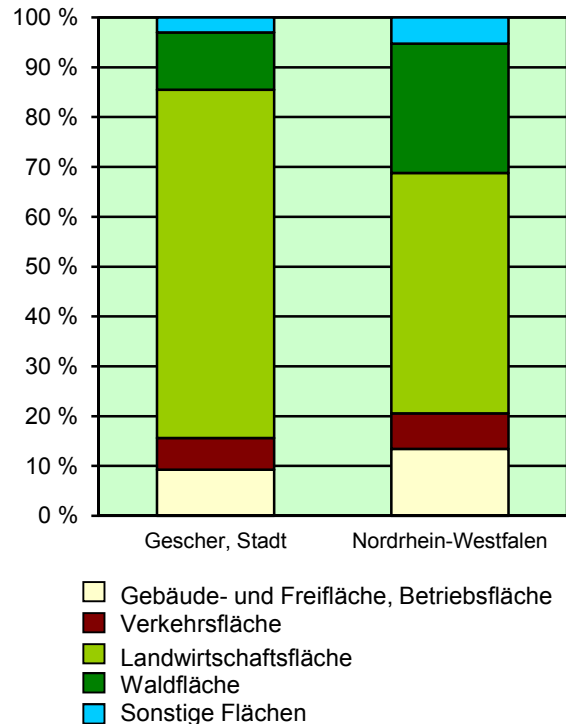
### Gescher, Stadt

Fläche ( km<sup>2</sup> ): 80,84  
 Einwohner: 17 175  
 Einwohner je km<sup>2</sup>: 212,5

Information und Technik NRW  
 Geschäftsbereich Statistik  
 Internet: [www.it.nrw.de](http://www.it.nrw.de)

Zentraler Informationsdienst:  
 Tel.: 0211 9449-2495/2525  
 E-Mail: [statistik-info@it.nrw.de](mailto:statistik-info@it.nrw.de)

Fläche am 31.12.2015 nach Nutzungsarten in Prozent

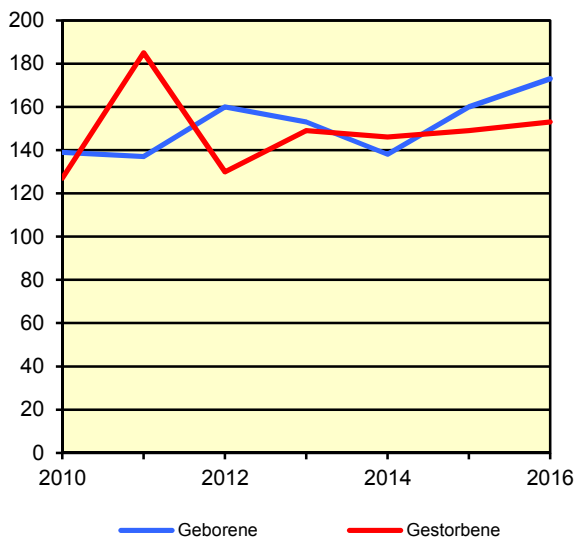


### Bevölkerungsstand\*) 31.12.1986 – 31.12.2016 in Gescher, Stadt

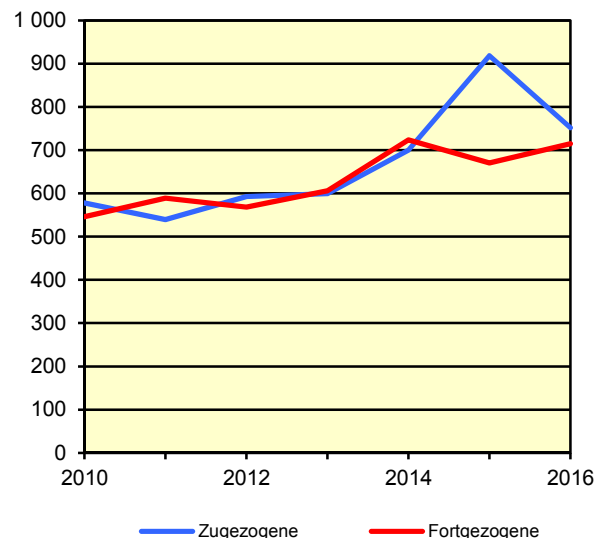
Bevölkerungsgruppe	1986	1991	1996	2001	2006	2011	2016
<b>Bevölkerung insgesamt</b>	<b>14 641</b>	<b>15 471</b>	<b>16 279</b>	<b>16 932</b>	<b>17 128</b>	<b>16 837</b>	<b>17 175</b>
Weiblich	7 318	7 731	8 121	8 459	8 511	8 383	8 514
Nichtdeutsche <sup>1)</sup>	468	692	735	751	675	528	931

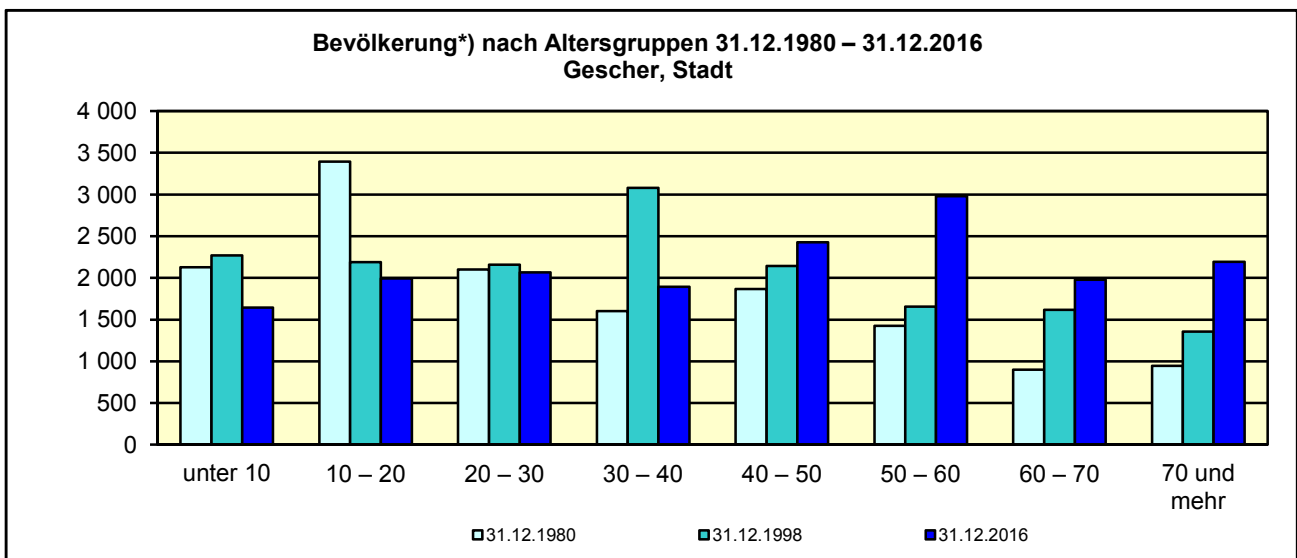
\*) Bevölkerungsfortschreibung auf Basis Volkszählung 1987 und ab dem 31.12.2013 auf Basis des Zensus 2011; alle Ergebnisse auf Basis des Zensus 2011 außer „insgesamt“ sind vorläufig. – 1) Die Gliederung „deutsch/nichtdeutsch“ ist durch die Reform des Staatsangehörigkeitsrechts vom Juli 1999 ab dem Berichtsjahr 2000 beeinflusst; bis einschließlich 1986 geschätzte Werte.

Natürliche Bevölkerungsbewegung  
2010 – 2016  
Gescher, Stadt



Wanderungen  
2010 – 2016  
Gescher, Stadt



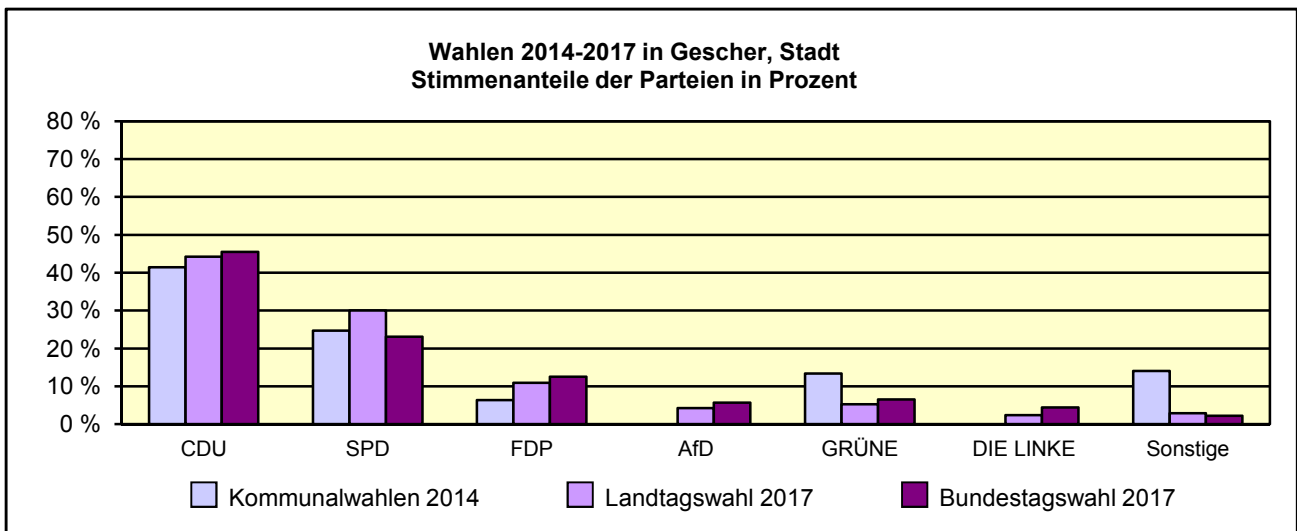


\*) Fortschreibung auf Basis der Volkszählung 1987 und ab 31.12.2013 vorläufige Ergebnisse auf Basis des Zensus 2011

**Allgemeinbildende Schulen am 15.10.2016 in Gescher, Stadt**

Merkmal	Ins- gesamt <sup>1)</sup>	Grund- schule	Haupt- schule	Real- schule	Gymna- sium	Gesamt- schule	Förder- schule
<b>Schulen</b>	<b>7</b>	<b>2</b>	<b>1</b>	<b>1</b>	–	<b>1</b>	<b>2</b>
<b>Schüler/-innen</b>	<b>1 722</b>	<b>650</b>	<b>83</b>	<b>151</b>	–	<b>492</b>	<b>346</b>
Ausländeranteil in %	6,6	6,0	12,0	4,6	–	6,1	7,8
Verteilung in der 7. Jahrgangsstufe auf die Schulformen in %	100	x	–	–	–	89,9	10,1

1) ggf. einschließlich noch nicht umorganisierter Volksschulen, Sekundarschulen, Schularten mit mehreren Bildungsgängen, freier Waldorfschulen und Weiterbildungskollegs



**Sozialversicherungspflichtig Beschäftigte am Arbeitsort am 30.6.2017 nach Beschäftigungsumfang und Alter**

Beschäftigungsumfang Altersgruppe	Insgesamt		Männlich		Weiblich	
	insgesamt	Ausländer/ -innen	zusammen	Ausländer/ -innen	zusammen	Ausländer/ -innen
<b>Vollzeitbeschäftigte</b>	<b>5 747</b>	<b>214</b>	<b>4 173</b>	<b>186</b>	<b>1 574</b>	<b>28</b>
25 bis unter 45 Jahre	2 513	135	1 836	119	677	16
45 Jahre und mehr	2 413	56	1 784	.	629	.
<b>Teilzeitbeschäftigte</b>	<b>1 797</b>	<b>56</b>	<b>319</b>	<b>20</b>	<b>1 478</b>	<b>36</b>
25 bis unter 45 Jahre	626	29	121	10	505	19
45 Jahre und mehr	1 075	22	160	.	915	.