

Strukturdaten für

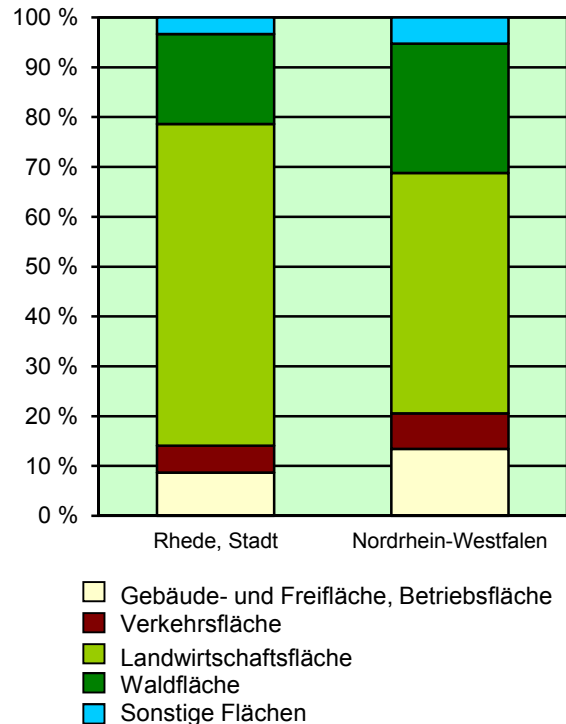
Rhede, Stadt

Fläche (km²): 78,90
 Einwohner: 19 215
 Einwohner je km²: 243,5

Information und Technik NRW
 Geschäftsbereich Statistik
 Internet: www.it.nrw.de

Zentraler Informationsdienst:
 Tel.: 0211 9449-2495/2525
 E-Mail: statistik-info@it.nrw.de

Fläche am 31.12.2015 nach Nutzungsarten in Prozent

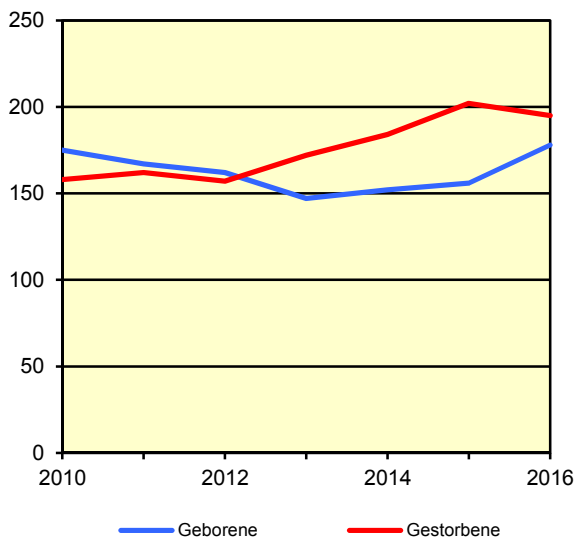


Bevölkerungsstand*) 31.12.1986 – 31.12.2016 in Rhede, Stadt

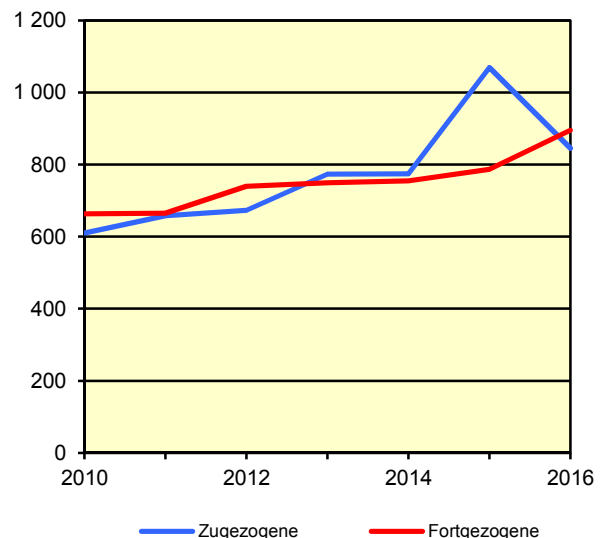
Bevölkerungsgruppe	1986	1991	1996	2001	2006	2011	2016
Bevölkerung insgesamt	16 114	17 168	18 084	18 774	19 293	19 112	19 215
Weiblich	8 088	8 520	8 970	9 320	9 577	9 668	9 664
Nichtdeutsche ¹⁾	576	1 051	1 192	1 112	913	741	1 089

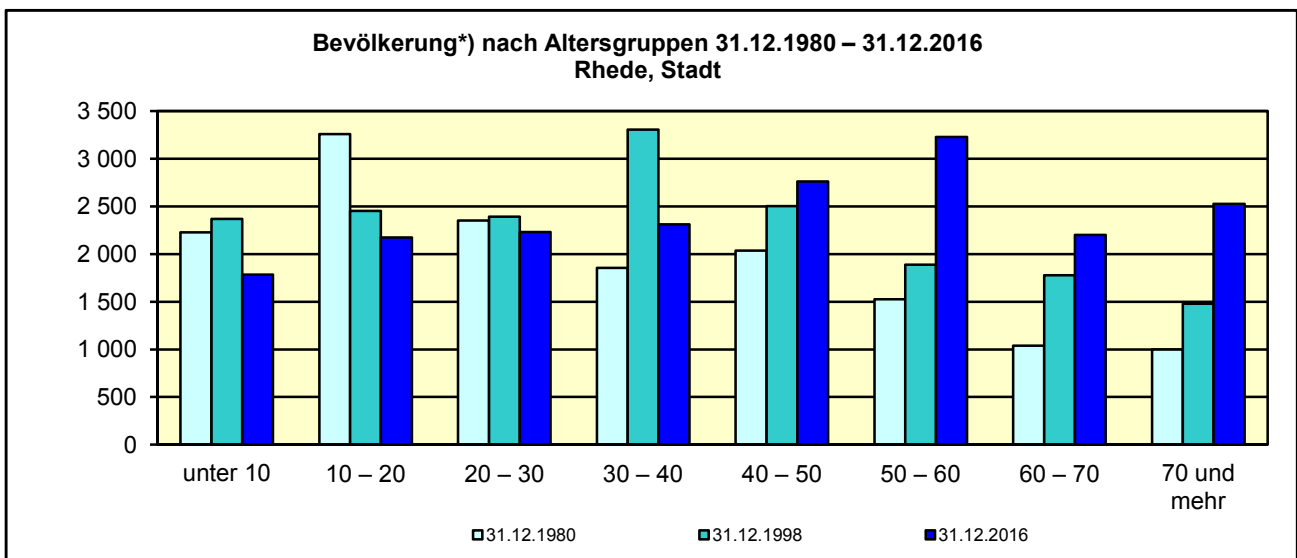
*) Bevölkerungsfortschreibung auf Basis Volkszählung 1987 und ab dem 31.12.2013 auf Basis des Zensus 2011; alle Ergebnisse auf Basis des Zensus 2011 außer „insgesamt“ sind vorläufig. – 1) Die Gliederung „deutsch/nichtdeutsch“ ist durch die Reform des Staatsangehörigkeitsrechts vom Juli 1999 ab dem Berichtsjahr 2000 beeinflusst; bis einschließlich 1986 geschätzte Werte.

Natürliche Bevölkerungsbewegung
2010 – 2016
Rhede, Stadt



Wanderungen
2010 – 2016
Rhede, Stadt



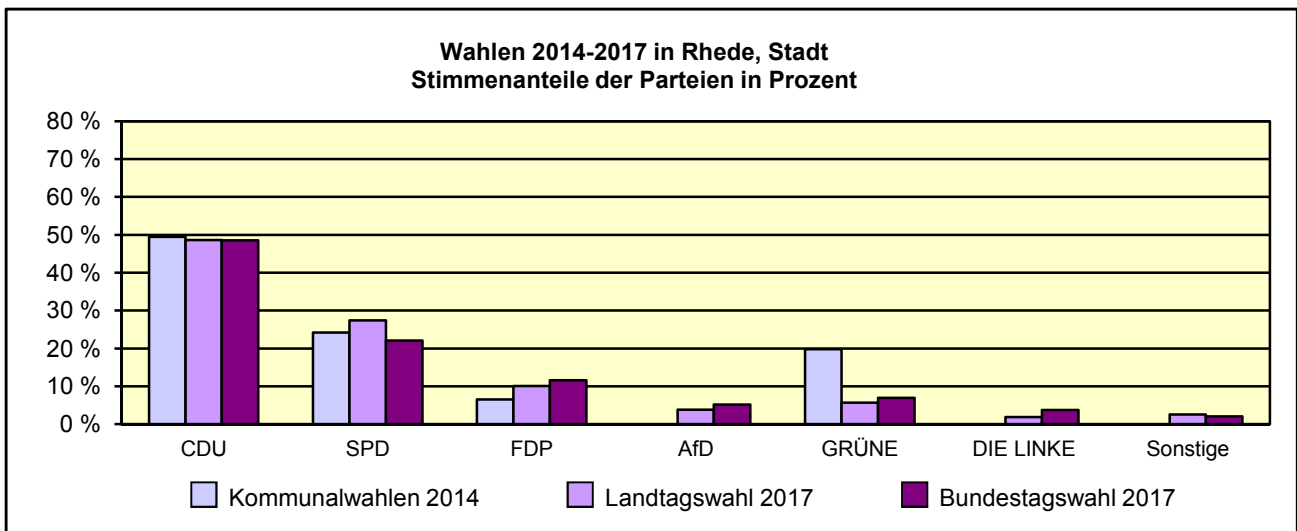


*) Fortschreibung auf Basis der Volkszählung 1987 und ab 31.12.2013 vorläufige Ergebnisse auf Basis des Zensus 2011

Allgemeinbildende Schulen am 15.10.2016 in Rhede, Stadt

Merkmal	Ins- gesamt ¹⁾	Grund- schule	Haupt- schule	Real- schule	Gymna- sium	Gesamt- schule	Förder- schule
Schulen	7	3	1	1	–	1	1
Schüler/-innen	1 650	762	112	173	–	507	96
Ausländeranteil in %	4,4	4,9	3,6	0,6	–	5,7	1,0
Verteilung in der 7. Jahrgangsstufe auf die Schulformen in %	100	x	–	–	–	95,9	4,1

1) ggf. einschließlich noch nicht umorganisierter Volksschulen, Sekundarschulen, Schularten mit mehreren Bildungsgängen, freier Waldorfschulen und Weiterbildungskollegs



Sozialversicherungspflichtig Beschäftigte am Arbeitsort am 30.6.2017 nach Beschäftigungsumfang und Alter

Beschäftigungsumfang Altersgruppe	Insgesamt		Männlich		Weiblich	
	insgesamt	Ausländer/ -innen	zusammen	Ausländer/ -innen	zusammen	Ausländer/ -innen
Vollzeitbeschäftigte	5 203	204	3 496	162	1 707	42
25 bis unter 45 Jahre	2 259	118	1 504	99	755	19
45 Jahre und mehr	2 263	71	1 589	.	674	.
Teilzeitbeschäftigte	1 539	62	197	21	1 342	41
25 bis unter 45 Jahre	571	36	67	11	504	25
45 Jahre und mehr	898	22	100	.	798	.