

Strukturdaten für

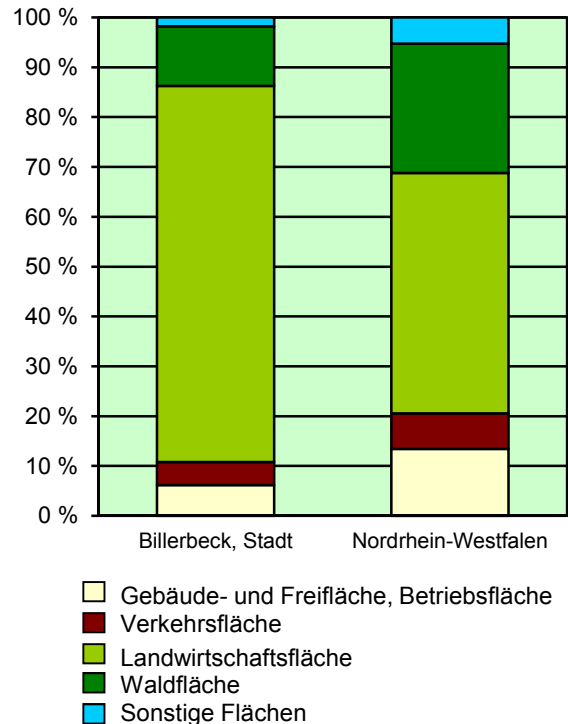
Billerbeck, Stadt

Fläche (km²): 91,36
 Einwohner: 11 594
 Einwohner je km²: 126,9

Information und Technik NRW
 Geschäftsbereich Statistik
 Internet: www.it.nrw.de

Zentraler Informationsdienst:
 Tel.: 0211 9449-2495/2525
 E-Mail: statistik-info@it.nrw.de

Fläche am 31.12.2015 nach Nutzungsarten in Prozent

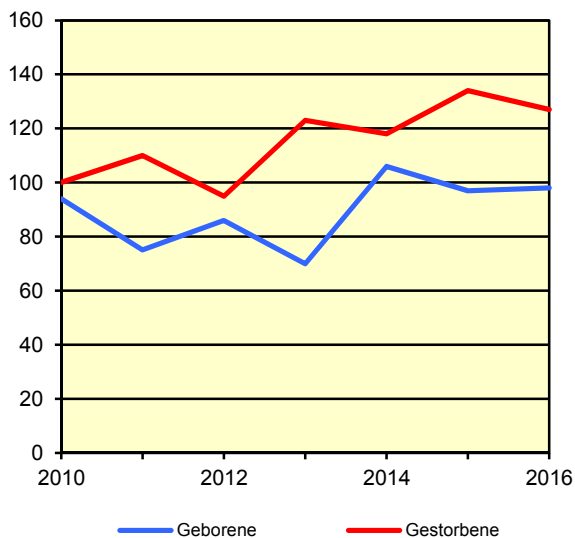


Bevölkerungsstand*) 31.12.1986 – 31.12.2016 in Billerbeck, Stadt

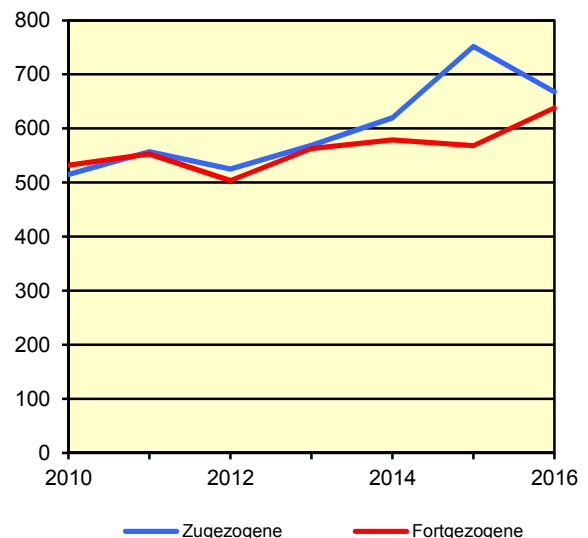
Bevölkerungsgruppe	1986	1991	1996	2001	2006	2011	2016
Bevölkerung insgesamt	9 551	10 308	10 848	11 377	11 543	11 448	11 594
Weiblich	4 837	5 254	5 521	5 784	5 889	5 776	5 789
Nichtdeutsche ¹⁾	246	378	518	429	347	277	541

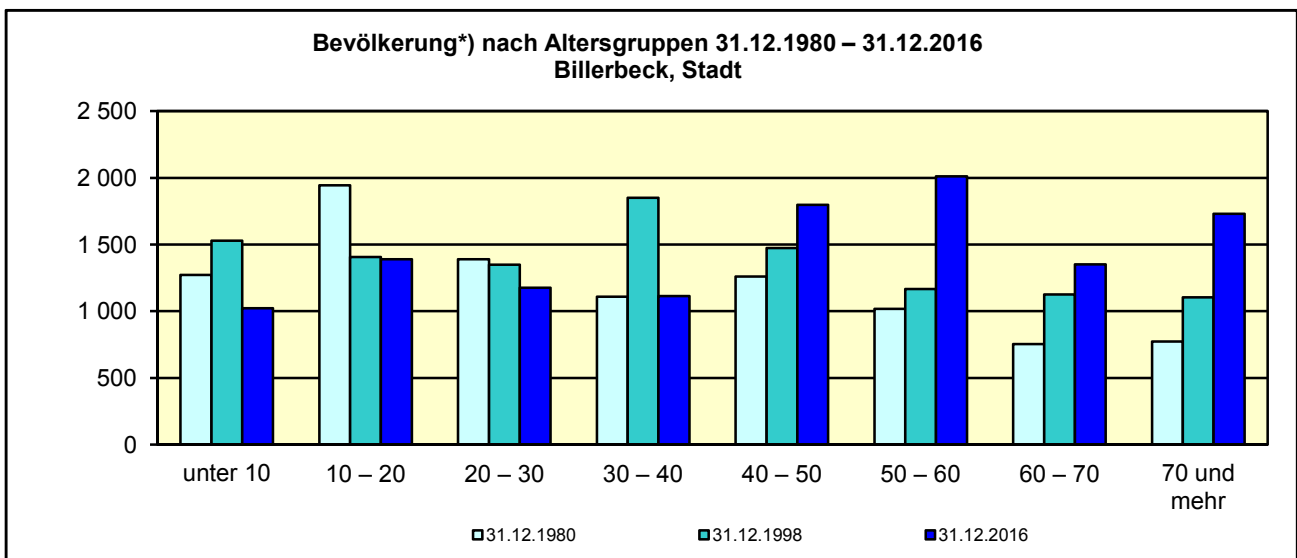
*) Bevölkerungsfortschreibung auf Basis Volkszählung 1987 und ab dem 31.12.2013 auf Basis des Zensus 2011; alle Ergebnisse auf Basis des Zensus 2011 außer „insgesamt“ sind vorläufig. – 1) Die Gliederung „deutsch/nichtdeutsch“ ist durch die Reform des Staatsangehörigkeitsrechts vom Juli 1999 ab dem Berichtsjahr 2000 beeinflusst; bis einschließlich 1986 geschätzte Werte.

Natürliche Bevölkerungsbewegung
2010 – 2016
Billerbeck, Stadt



Wanderungen
2010 – 2016
Billerbeck, Stadt



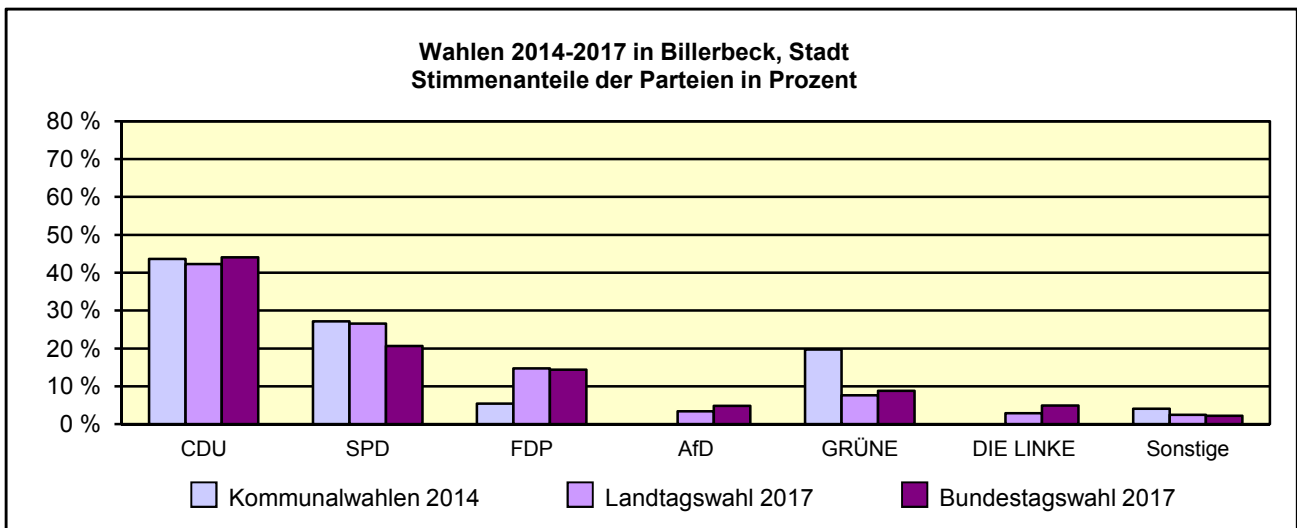


*) Fortschreibung auf Basis der Volkszählung 1987 und ab 31.12.2013 vorläufige Ergebnisse auf Basis des Zensus 2011

Allgemeinbildende Schulen am 15.10.2016 in Billerbeck, Stadt

Merkmal	Ins- gesamt ¹⁾	Grund- schule	Haupt- schule	Real- schule	Gymna- sium	Gesamt- schule	Förder- schule
Schulen	2	1	-	-	-	-	-
Schüler/-innen	868	398	-	-	-	-	-
Ausländeranteil in %	6,6	6,3	-	-	-	-	-
Verteilung in der 7. Jahrgangsstufe auf die Schulformen in %	100	x	-	-	-	-	0

1) ggf. einschließlich noch nicht umorganisierter Volksschulen, Sekundarschulen, Schularten mit mehreren Bildungsgängen, freier Waldorfschulen und Weiterbildungskollegs



Sozialversicherungspflichtig Beschäftigte am Arbeitsort am 30.6.2017 nach Beschäftigungsumfang und Alter

Beschäftigungsumfang Altersgruppe	Insgesamt		Männlich		Weiblich	
	insgesamt	Ausländer/ -innen	zusammen	Ausländer/ -innen	zusammen	Ausländer/ -innen
Vollzeitbeschäftigte	2 336	101	1 630	77	706	24
25 bis unter 45 Jahre	988	63	691	49	297	14
45 Jahre und mehr	997	.	705	21	292	.
Teilzeitbeschäftigte	900	34	122	11	778	23
25 bis unter 45 Jahre	313	21	55	7	258	14
45 Jahre und mehr	549	.	51	4	498	.