

## Strukturdaten für

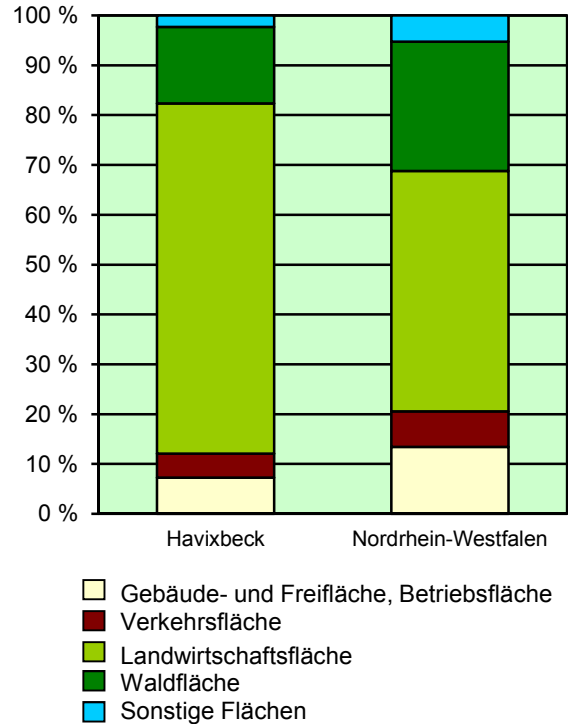
### Havixbeck

Fläche ( km<sup>2</sup> ): 53,17  
 Einwohner: 11 669  
 Einwohner je km<sup>2</sup>: 219,4

Information und Technik NRW  
 Geschäftsbereich Statistik  
 Internet: [www.it.nrw.de](http://www.it.nrw.de)

Zentraler Informationsdienst:  
 Tel.: 0211 9449-2495/2525  
 E-Mail: [statistik-info@it.nrw.de](mailto:statistik-info@it.nrw.de)

Fläche am 31.12.2015 nach Nutzungsarten in Prozent

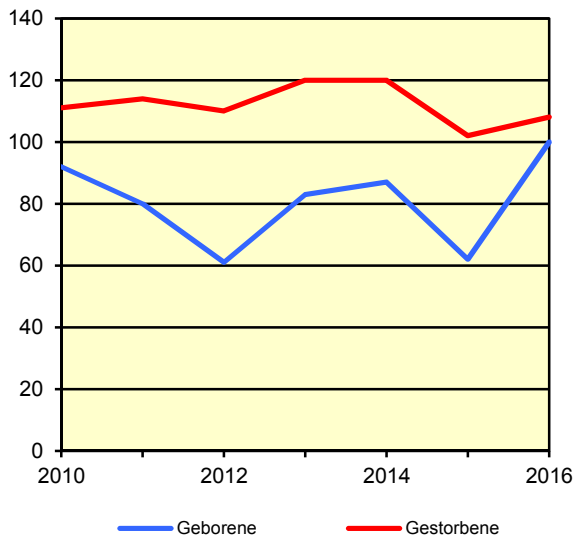


### Bevölkerungsstand\*) 31.12.1986 – 31.12.2016 in Havixbeck

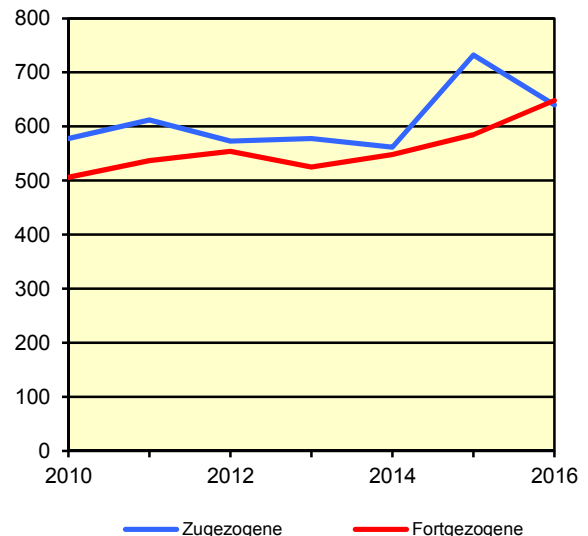
Bevölkerungsgruppe	1986	1991	1996	2001	2006	2011	2016
<b>Bevölkerung insgesamt</b>	<b>9 965</b>	<b>10 501</b>	<b>10 797</b>	<b>11 828</b>	<b>11 884</b>	<b>11 601</b>	<b>11 669</b>
Weiblich	5 272	5 589	5 701	6 222	6 235	5 991	5 972
Nichtdeutsche <sup>1)</sup>	336	406	499	515	493	337	608

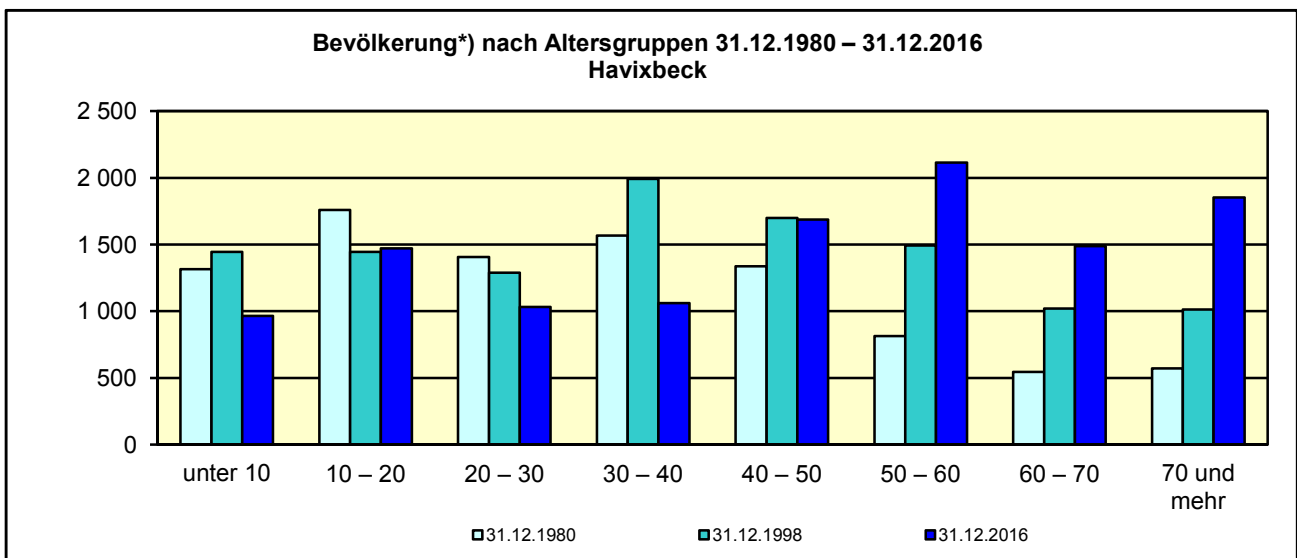
\*) Bevölkerungsfortschreibung auf Basis Volkszählung 1987 und ab dem 31.12.2013 auf Basis des Zensus 2011; alle Ergebnisse auf Basis des Zensus 2011 außer „insgesamt“ sind vorläufig. – 1) Die Gliederung „deutsch/nichtdeutsch“ ist durch die Reform des Staatsangehörigkeitsrechts vom Juli 1999 ab dem Berichtsjahr 2000 beeinflusst; bis einschließlich 1986 geschätzte Werte.

Natürliche Bevölkerungsbewegung 2010 – 2016 Havixbeck



Wanderungen 2010 – 2016 Havixbeck



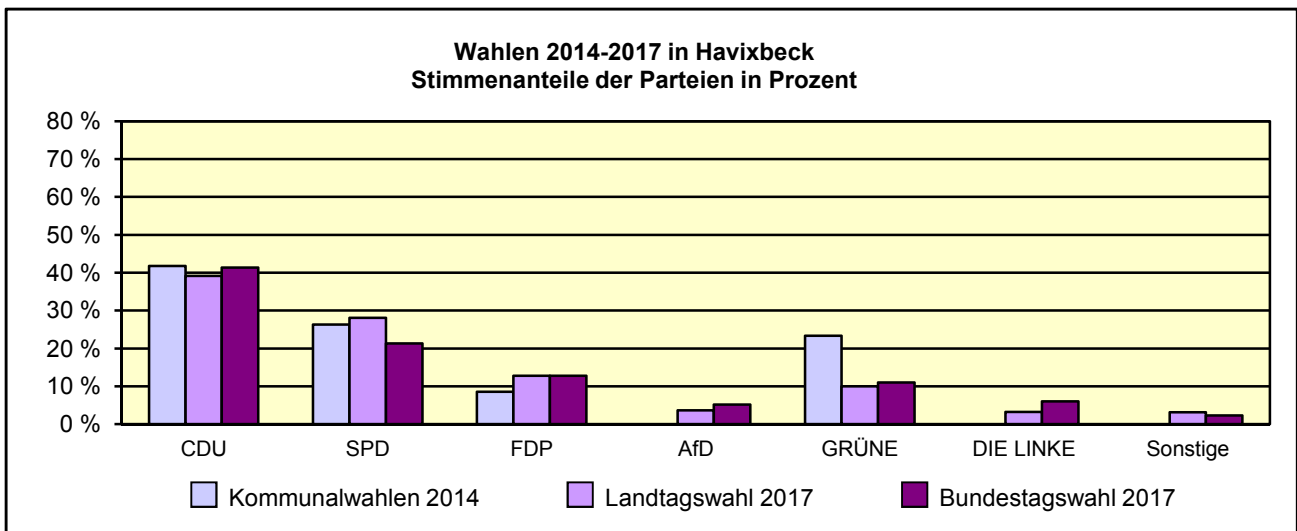


\*) Fortschreibung auf Basis der Volkszählung 1987 und ab 31.12.2013 vorläufige Ergebnisse auf Basis des Zensus 2011

**Allgemeinbildende Schulen am 15.10.2016 in Havixbeck**

Merkmal	Ins- gesamt <sup>1)</sup>	Grund- schule	Haupt- schule	Real- schule	Gymna- sium	Gesamt- schule	Förder- schule
<b>Schulen</b>	<b>4</b>	<b>2</b>	-	-	-	<b>2</b>	-
<b>Schüler/-innen</b>	<b>1 724</b>	<b>516</b>	-	-	-	<b>1 208</b>	-
Ausländeranteil in %	3,1	3,5	-	-	-	3,0	-
Verteilung in der 7. Jahrgangsstufe auf die Schulformen in %	100	x	-	-	-	100,0	0

1) ggf. einschließlich noch nicht umorganisierter Volksschulen, Sekundarschulen, Schularten mit mehreren Bildungsgängen, freier Waldorfschulen und Weiterbildungskollegs



**Sozialversicherungspflichtig Beschäftigte am Arbeitsort am 30.6.2017 nach Beschäftigungsumfang und Alter**

Beschäftigungsumfang Altersgruppe	Insgesamt		Männlich		Weiblich	
	insgesamt	Ausländer/ -innen	zusammen	Ausländer/ -innen	zusammen	Ausländer/ -innen
<b>Vollzeitbeschäftigte</b>	<b>1 596</b>	<b>62</b>	<b>894</b>	<b>51</b>	<b>702</b>	<b>11</b>
25 bis unter 45 Jahre	675	28	405	24	270	4
45 Jahre und mehr	669	.	336	.	333	.
<b>Teilzeitbeschäftigte</b>	<b>1 052</b>	<b>35</b>	<b>188</b>	<b>11</b>	<b>864</b>	<b>24</b>
25 bis unter 45 Jahre	425	17	95	7	330	10
45 Jahre und mehr	561	.	69	.	492	.