

Strukturdaten für

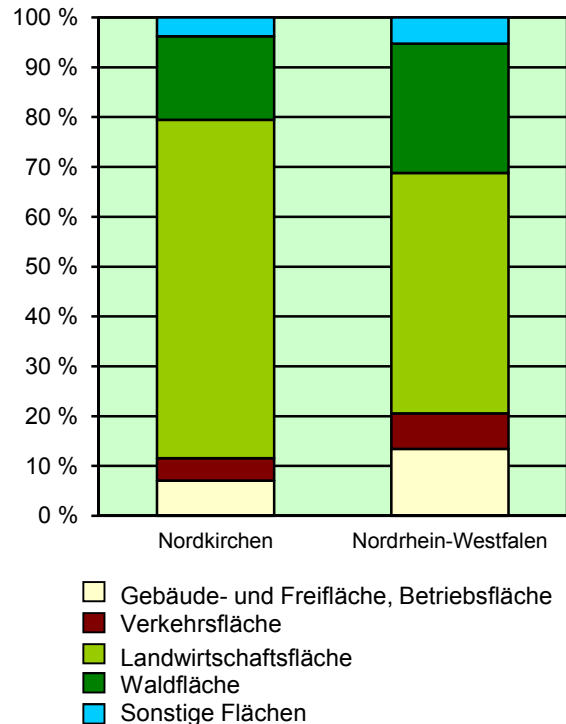
Nordkirchen

Fläche (km²): 52,41
 Einwohner: 9 796
 Einwohner je km²: 186,9

Information und Technik NRW
 Geschäftsbereich Statistik
 Internet: www.it.nrw.de

Zentraler Informationsdienst:
 Tel.: 0211 9449-2495/2525
 E-Mail: statistik-info@it.nrw.de

Fläche am 31.12.2015 nach Nutzungsarten in Prozent

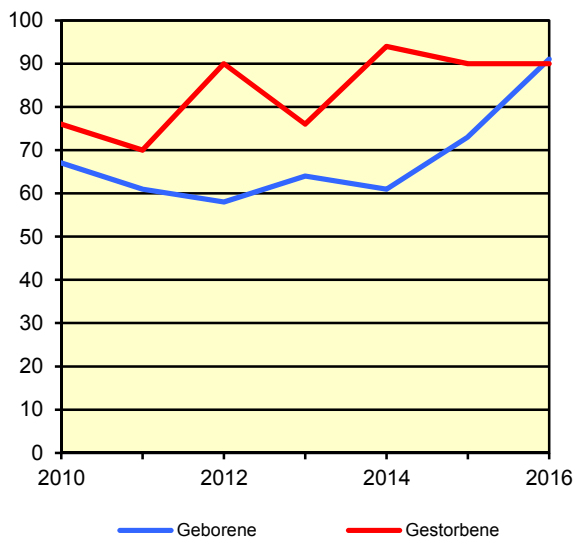


Bevölkerungsstand*) 31.12.1986 – 31.12.2016 in Nordkirchen

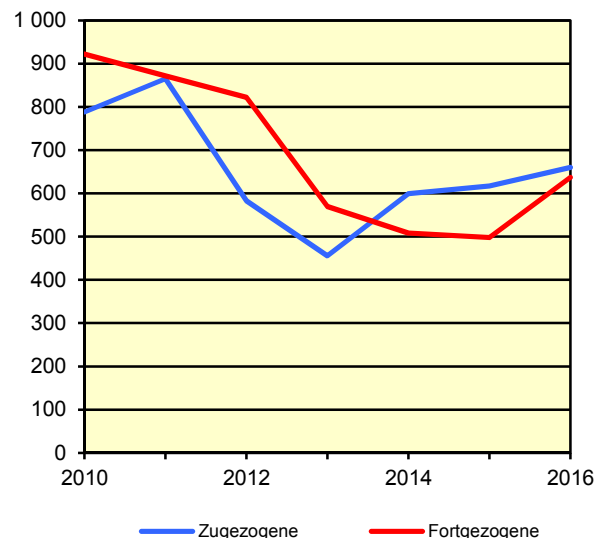
Bevölkerungsgruppe	1986	1991	1996	2001	2006	2011	2016
Bevölkerung insgesamt	8 615	8 570	9 533	10 088	10 487	9 704	9 796
Weiblich	4 294	4 303	4 777	5 097	5 140	4 902	4 944
Nichtdeutsche ¹⁾	191	328	472	414	687	400	339

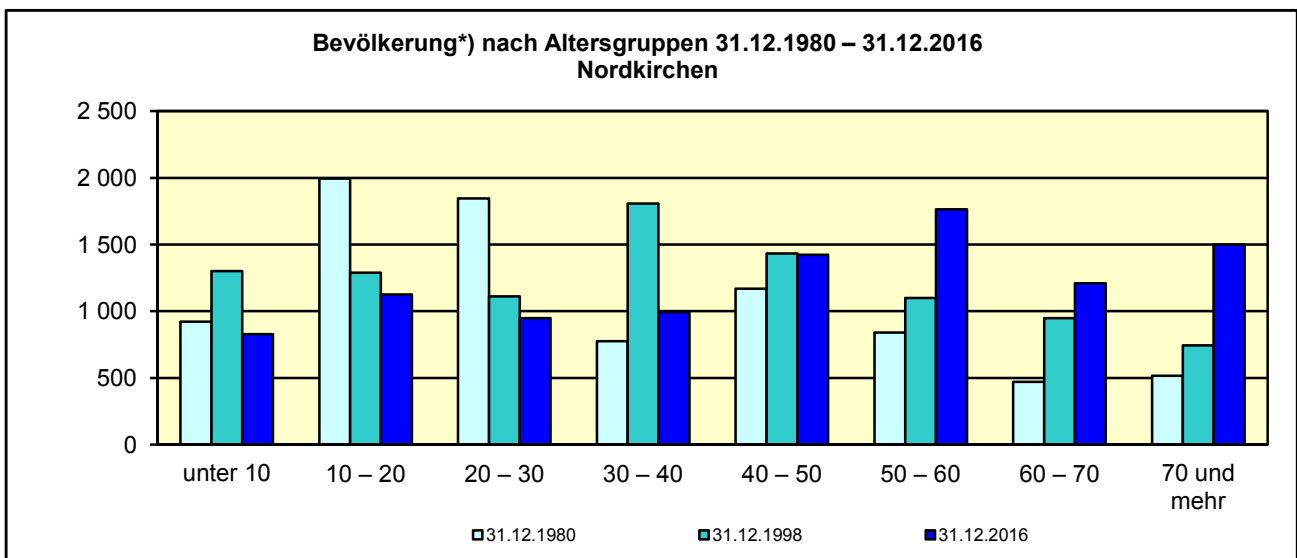
*) Bevölkerungsfortschreibung auf Basis Volkszählung 1987 und ab dem 31.12.2013 auf Basis des Zensus 2011; alle Ergebnisse auf Basis des Zensus 2011 außer „insgesamt“ sind vorläufig. – 1) Die Gliederung „deutsch/nichtdeutsch“ ist durch die Reform des Staatsangehörigkeitsrechts vom Juli 1999 ab dem Berichtsjahr 2000 beeinflusst; bis einschließlich 1986 geschätzte Werte.

Natürliche Bevölkerungsbewegung
2010 – 2016
Nordkirchen



Wanderungen
2010 – 2016
Nordkirchen



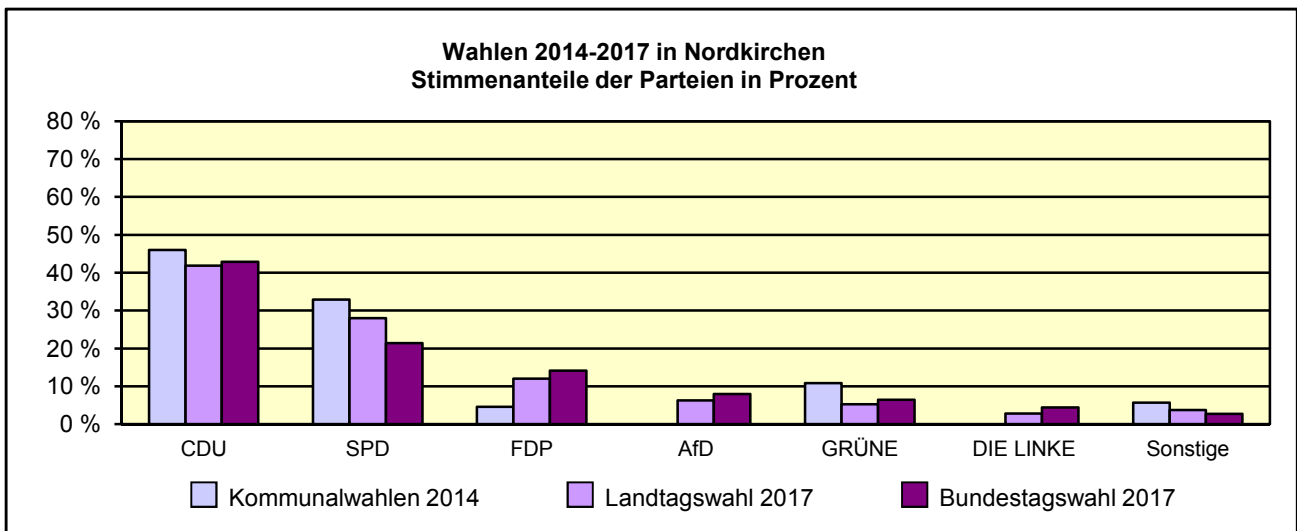


*) Fortschreibung auf Basis der Volkszählung 1987 und ab 31.12.2013 vorläufige Ergebnisse auf Basis des Zensus 2011

Allgemeinbildende Schulen am 15.10.2016 in Nordkirchen

Merkmal	Ins- gesamt ¹⁾	Grund- schule	Haupt- schule	Real- schule	Gymna- sium	Gesamt- schule	Förder- schule
Schulen	4	2	-	-	-	1	1
Schüler/-innen	1 552	342	-	-	-	929	281
Ausländeranteil in %	2,5	2,6	-	-	-	1,7	5,0
Verteilung in der 7. Jahrgangsstufe auf die Schulformen in %	100	x	-	-	-	85,6	14,4

1) ggf. einschließlich noch nicht umorganisierter Volksschulen, Sekundarschulen, Schularten mit mehreren Bildungsgängen, freier Waldorfschulen und Weiterbildungskollegs



Sozialversicherungspflichtig Beschäftigte am Arbeitsort am 30.6.2017 nach Beschäftigungsumfang und Alter

Beschäftigungsumfang Altersgruppe	Insgesamt		Männlich		Weiblich	
	insgesamt	Ausländer/ -innen	zusammen	Ausländer/ -innen	zusammen	Ausländer/ -innen
Vollzeitbeschäftigte	2 503	121	1 711	92	792	29
25 bis unter 45 Jahre	1 044	80	724	58	320	22
45 Jahre und mehr	1 039	.	733	.	306	4
Teilzeitbeschäftigte	924	26	169	8	755	18
25 bis unter 45 Jahre	340	15	66	5	274	10
45 Jahre und mehr	520	.	79	.	441	8