

Strukturdaten für

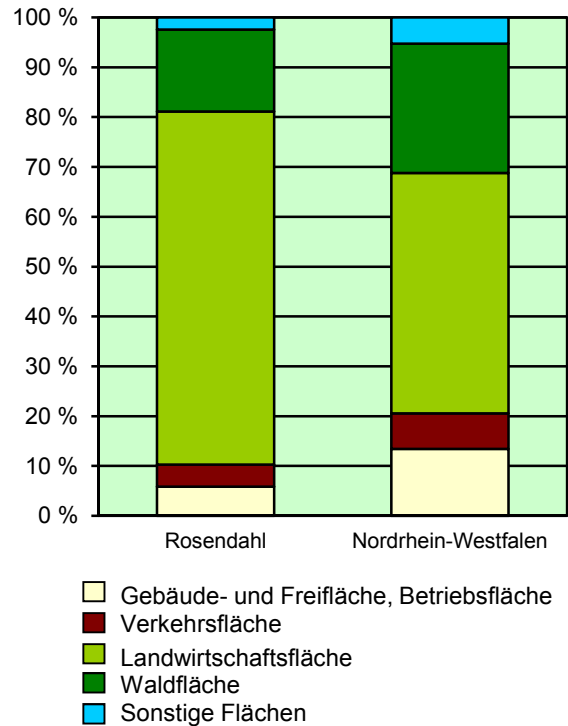
Rosendahl

Fläche (km²): 94,48
 Einwohner: 10 656
 Einwohner je km²: 112,8

Information und Technik NRW
 Geschäftsbereich Statistik
 Internet: www.it.nrw.de

Zentraler Informationsdienst:
 Tel.: 0211 9449-2495/2525
 E-Mail: statistik-info@it.nrw.de

Fläche am 31.12.2015 nach Nutzungsarten in Prozent

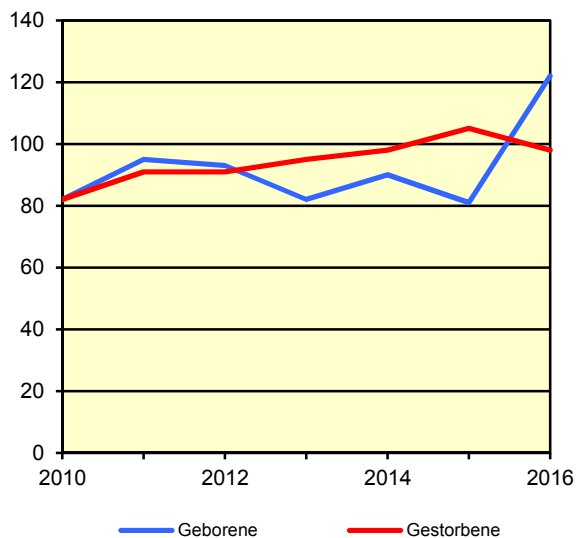


Bevölkerungsstand*) 31.12.1986 – 31.12.2016 in Rosendahl

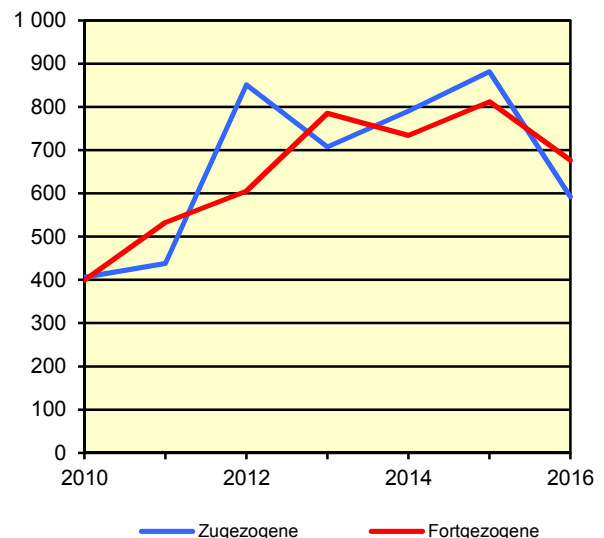
Bevölkerungsgruppe	1986	1991	1996	2001	2006	2011	2016
Bevölkerung insgesamt	9 065	9 848	10 571	10 922	10 939	10 477	10 656
Weiblich	4 527	4 865	5 211	5 350	5 343	5 154	5 167
Nichtdeutsche ¹⁾	165	295	464	431	397	279	779

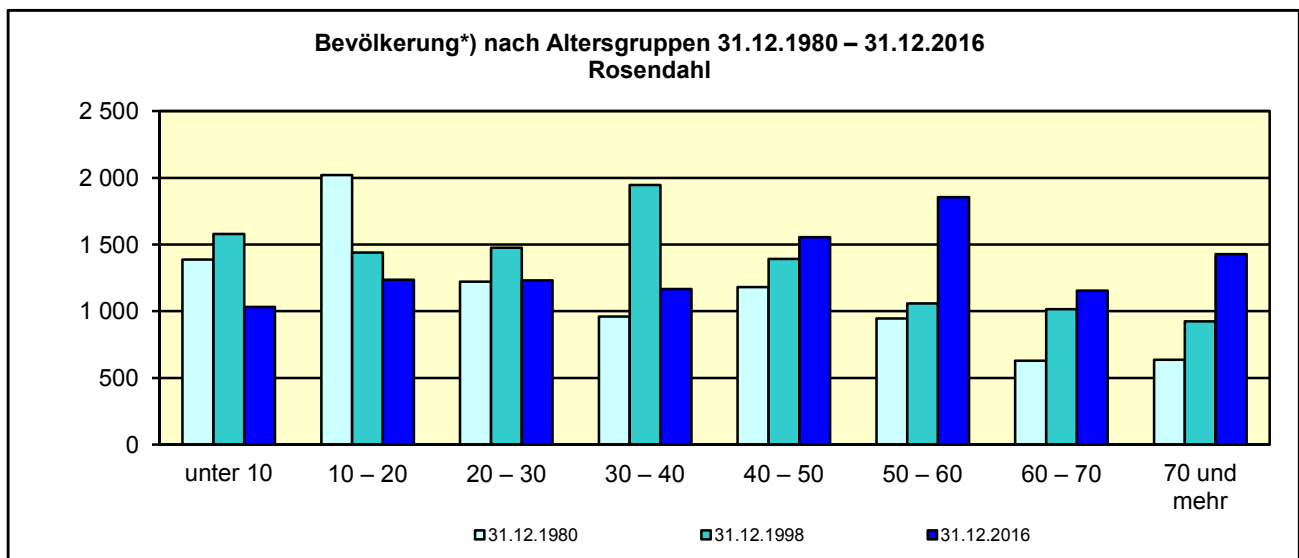
*) Bevölkerungsfortschreibung auf Basis Volkszählung 1987 und ab dem 31.12.2013 auf Basis des Zensus 2011; alle Ergebnisse auf Basis des Zensus 2011 außer „insgesamt“ sind vorläufig. – 1) Die Gliederung „deutsch/nichtdeutsch“ ist durch die Reform des Staatsangehörigkeitsrechts vom Juli 1999 ab dem Berichtsjahr 2000 beeinflusst; bis einschließlich 1986 geschätzte Werte.

Natürliche Bevölkerungsbewegung
2010 – 2016
Rosendahl



Wanderungen
2010 – 2016
Rosendahl



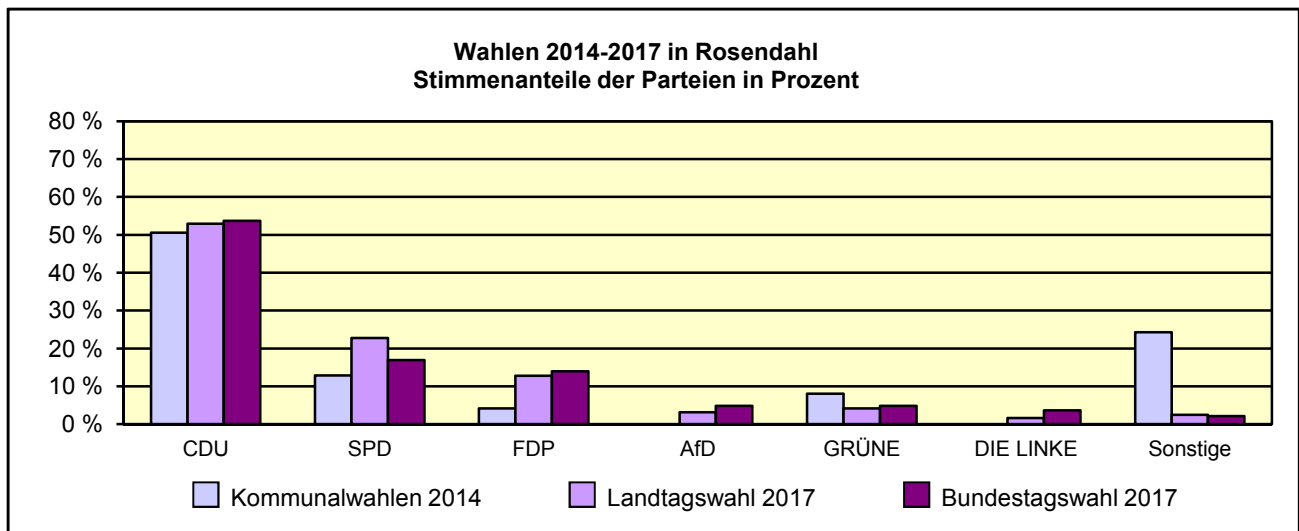


*) Fortschreibung auf Basis der Volkszählung 1987 und ab 31.12.2013 vorläufige Ergebnisse auf Basis des Zensus 2011

Allgemeinbildende Schulen am 15.10.2016 in Rosendahl

Merkmal	Ins- gesamt ¹⁾	Grund- schule	Haupt- schule	Real- schule	Gymna- sium	Gesamt- schule	Förder- schule
Schulen	4	3	-	-	-	-	-
Schüler/-innen	932	430	-	-	-	-	-
Ausländeranteil in %	10,1	10,0	-	-	-	-	-
Verteilung in der 7. Jahrgangsstufe auf die Schulformen in %	100	x	-	-	-	-	0

1) ggf. einschließlich noch nicht umorganisierter Volksschulen, Sekundarschulen, Schularten mit mehreren Bildungsgängen, freier Waldorfschulen und Weiterbildungskollegs



Sozialversicherungspflichtig Beschäftigte am Arbeitsort am 30.6.2017 nach Beschäftigungsumfang und Alter

Beschäftigungsumfang Altersgruppe	Insgesamt		Männlich		Weiblich	
	insgesamt	Ausländer/ -innen	zusammen	Ausländer/ -innen	zusammen	Ausländer/ -innen
Vollzeitbeschäftigte	2 536	285	1 990	220	546	65
25 bis unter 45 Jahre	1 051	148	811	120	240	28
45 Jahre und mehr	1 102	.	916	.	186	20
Teilzeitbeschäftigte	528	23	94	10	434	13
25 bis unter 45 Jahre	194	12	41	4	153	8
45 Jahre und mehr	305	.	41	.	264	5