

Strukturdaten für

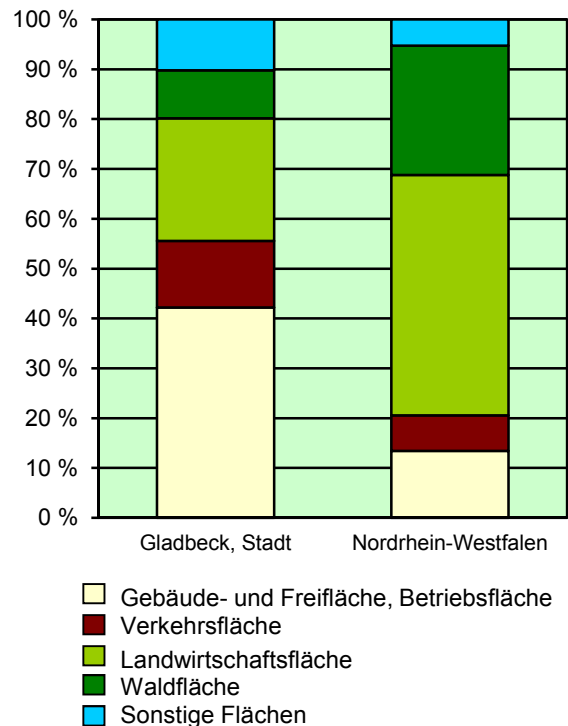
Gladbeck, Stadt

Fläche (km²): 35,97
 Einwohner: 75 532
 Einwohner je km²: 2 100,0

Information und Technik NRW
 Geschäftsbereich Statistik
 Internet: www.it.nrw.de

Zentraler Informationsdienst:
 Tel.: 0211 9449-2495/2525
 E-Mail: statistik-info@it.nrw.de

Fläche am 31.12.2015 nach Nutzungsarten in Prozent

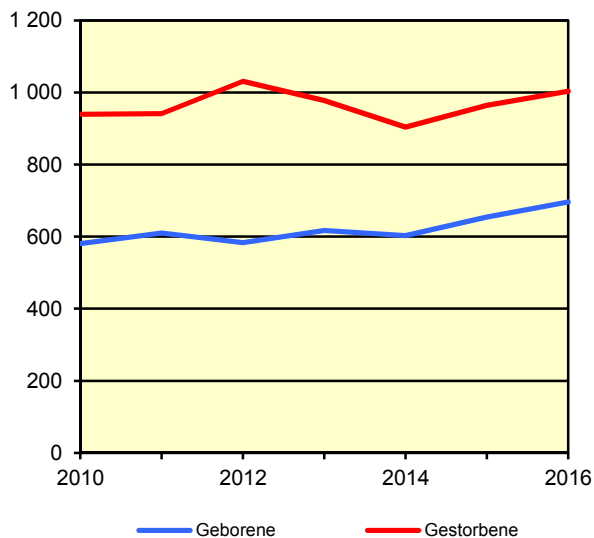


Bevölkerungsstand*) 31.12.1986 – 31.12.2016 in Gladbeck, Stadt

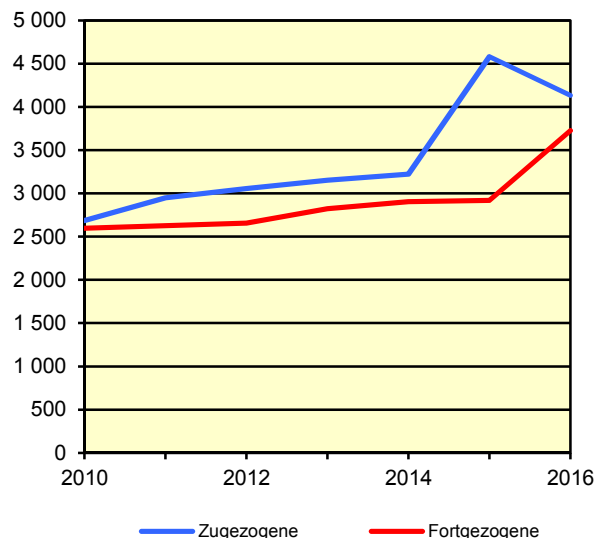
Bevölkerungsgruppe	1986	1991	1996	2001	2006	2011	2016
Bevölkerung insgesamt	76 626	80 127	79 163	77 460	76 373	74 045	75 532
Weiblich	40 637	41 603	40 938	39 998	39 472	38 344	38 769
Nichtdeutsche ¹⁾	6 682	9 756	10 689	9 373	8 670	7 691	10 439

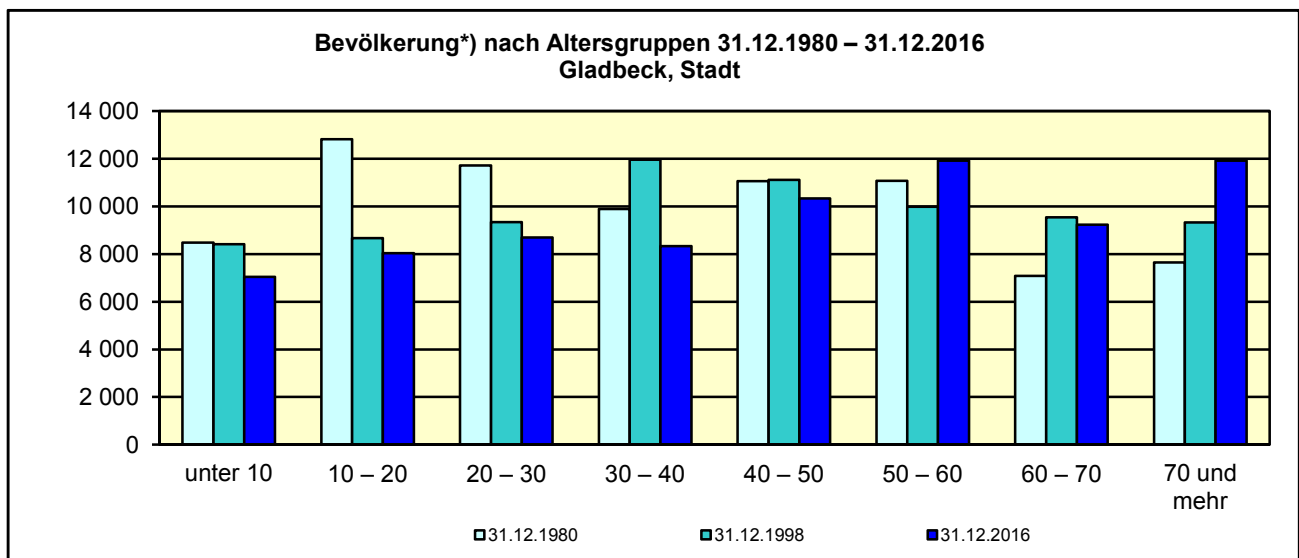
*) Bevölkerungsfortschreibung auf Basis Volkszählung 1987 und ab dem 31.12.2013 auf Basis des Zensus 2011; alle Ergebnisse auf Basis des Zensus 2011 außer „insgesamt“ sind vorläufig. – 1) Die Gliederung „deutsch/nichtdeutsch“ ist durch die Reform des Staatsangehörigkeitsrechts vom Juli 1999 ab dem Berichtsjahr 2000 beeinflusst; bis einschließlich 1986 geschätzte Werte.

Natürliche Bevölkerungsbewegung
2010 – 2016
Gladbeck, Stadt



Wanderungen
2010 – 2016
Gladbeck, Stadt



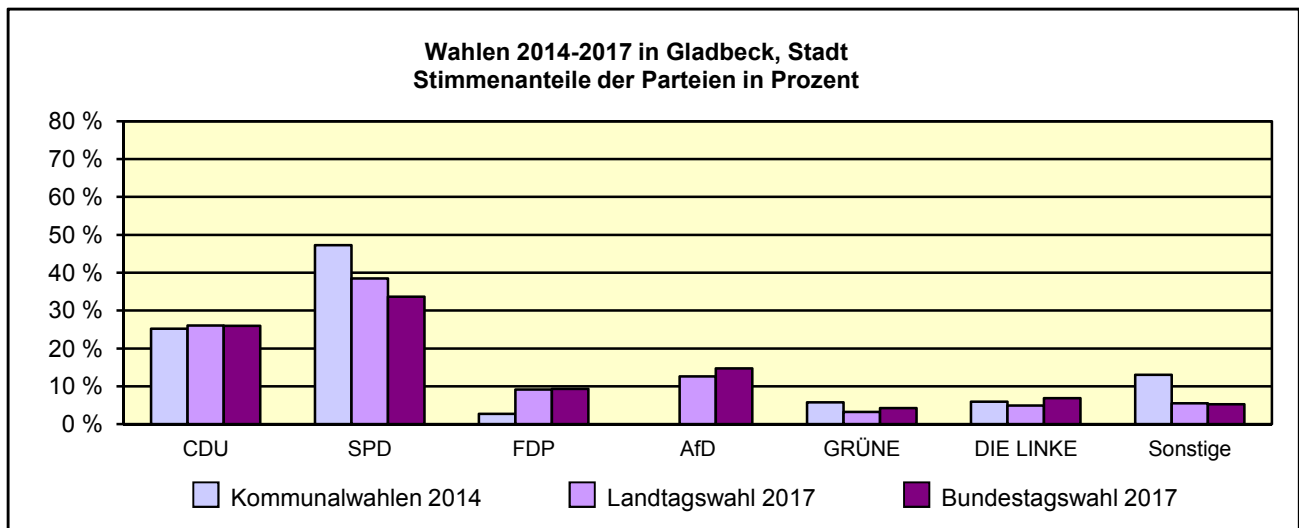


*) Fortschreibung auf Basis der Volkszählung 1987 und ab 31.12.2013 vorläufige Ergebnisse auf Basis des Zensus 2011

Allgemeinbildende Schulen am 15.10.2016 in Gladbeck, Stadt

Merkmal	Ins- gesamt ¹⁾	Grund- schule	Haupt- schule	Real- schule	Gymna- sium	Gesamt- schule	Förder- schule
Schulen	19	8	1	3	3	1	2
Schüler/-innen	9 041	2 689	453	1 898	2 086	1 144	313
Ausländeranteil in %	10,3	13,6	25,2	7,3	4,1	17,0	9,9
Verteilung in der 7. Jahrgangsstufe auf die Schulformen in %	100	x	9,7	36,6	27,1	18,6	4,1

1) ggf. einschließlich noch nicht umorganisierter Volksschulen, Sekundarschulen, Schularten mit mehreren Bildungsgängen, freier Waldorfschulen und Weiterbildungskollegs



Sozialversicherungspflichtig Beschäftigte am Arbeitsort am 30.6.2017 nach Beschäftigungsumfang und Alter

Beschäftigungsumfang Altersgruppe	Insgesamt		Männlich		Weiblich	
	insgesamt	Ausländer/ -innen	zusammen	Ausländer/ -innen	zusammen	Ausländer/ -innen
Vollzeitbeschäftigte	12 660	1 599	8 988	1 346	3 672	253
25 bis unter 45 Jahre	5 126	888	3 661	769	1 465	119
45 Jahre und mehr	6 045	473	4 511	425	1 534	48
Teilzeitbeschäftigte	4 548	457	839	163	3 709	294
25 bis unter 45 Jahre	1 758	263	367	99	1 391	164
45 Jahre und mehr	2 532	146	377	42	2 155	104