

## Strukturdaten für

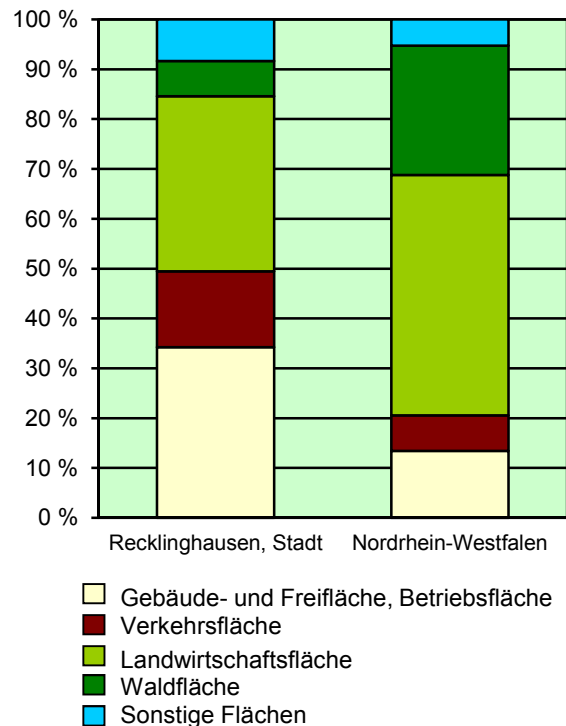
### Recklinghausen, Stadt

Fläche ( km<sup>2</sup> ): 66,50  
 Einwohner: 114 003  
 Einwohner je km<sup>2</sup>: 1 714,4

Information und Technik NRW  
 Geschäftsbereich Statistik  
 Internet: [www.it.nrw.de](http://www.it.nrw.de)

Zentraler Informationsdienst:  
 Tel.: 0211 9449-2495/2525  
 E-Mail: [statistik-info@it.nrw.de](mailto:statistik-info@it.nrw.de)

Fläche am 31.12.2015 nach Nutzungsarten in Prozent

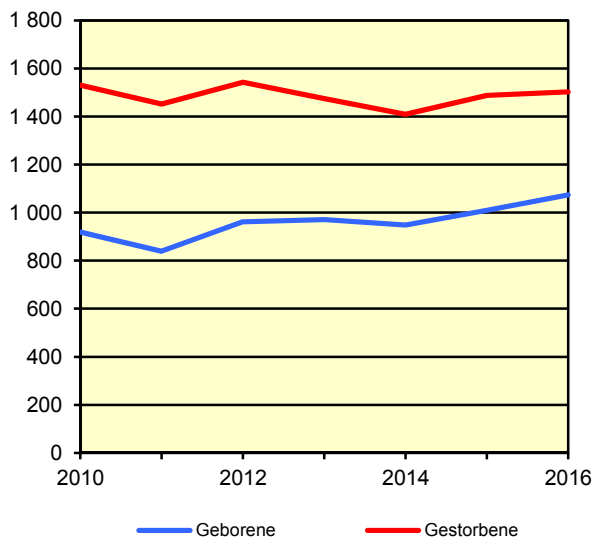


### Bevölkerungsstand\*) 31.12.1986 – 31.12.2016 in Recklinghausen, Stadt

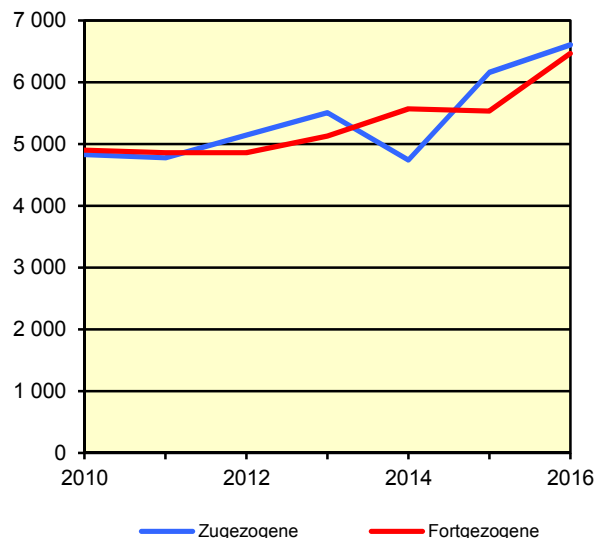
Bevölkerungsgruppe	1986	1991	1996	2001	2006	2011	2016
<b>Bevölkerung insgesamt</b>	<b>117 586</b>	<b>125 966</b>	<b>126 789</b>	<b>124 587</b>	<b>121 521</b>	<b>115 648</b>	<b>114 003</b>
Weiblich	61 988	65 620	65 651	64 371	62 615	59 785	58 509
Nichtdeutsche <sup>1)</sup>	9 088	12 225	14 567	13 811	13 236	10 503	12 950

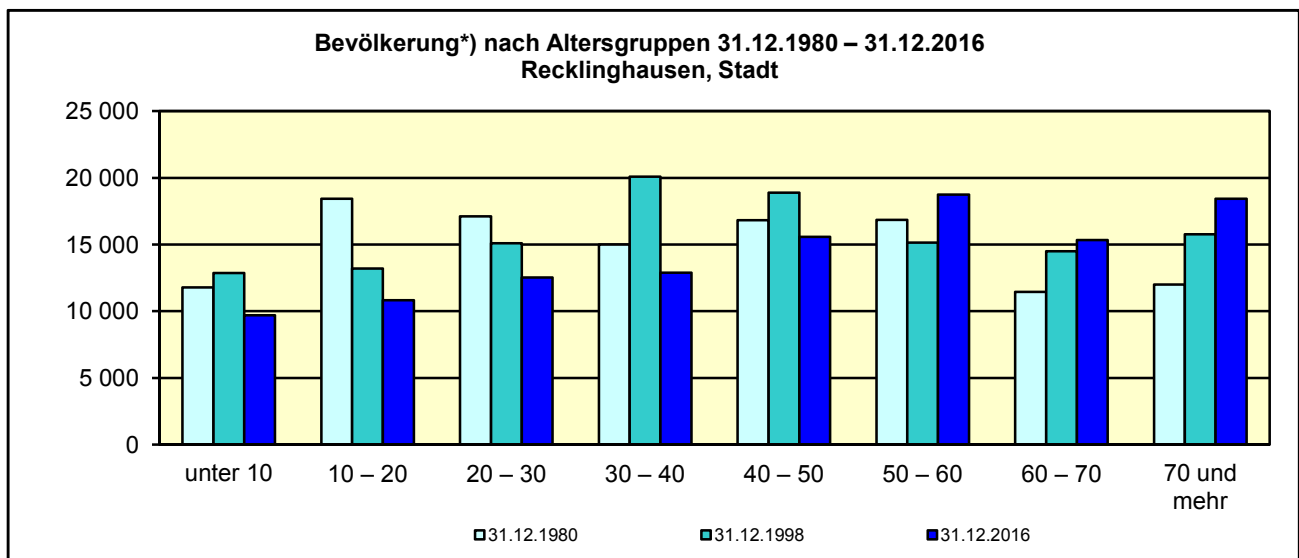
\*) Bevölkerungsfortschreibung auf Basis Volkszählung 1987 und ab dem 31.12.2013 auf Basis des Zensus 2011; alle Ergebnisse auf Basis des Zensus 2011 außer „insgesamt“ sind vorläufig. – 1) Die Gliederung „deutsch/nichtdeutsch“ ist durch die Reform des Staatsangehörigkeitsrechts vom Juli 1999 ab dem Berichtsjahr 2000 beeinflusst; bis einschließlich 1986 geschätzte Werte.

Natürliche Bevölkerungsbewegung  
2010 – 2016  
Recklinghausen, Stadt



Wanderungen  
2010 – 2016  
Recklinghausen, Stadt



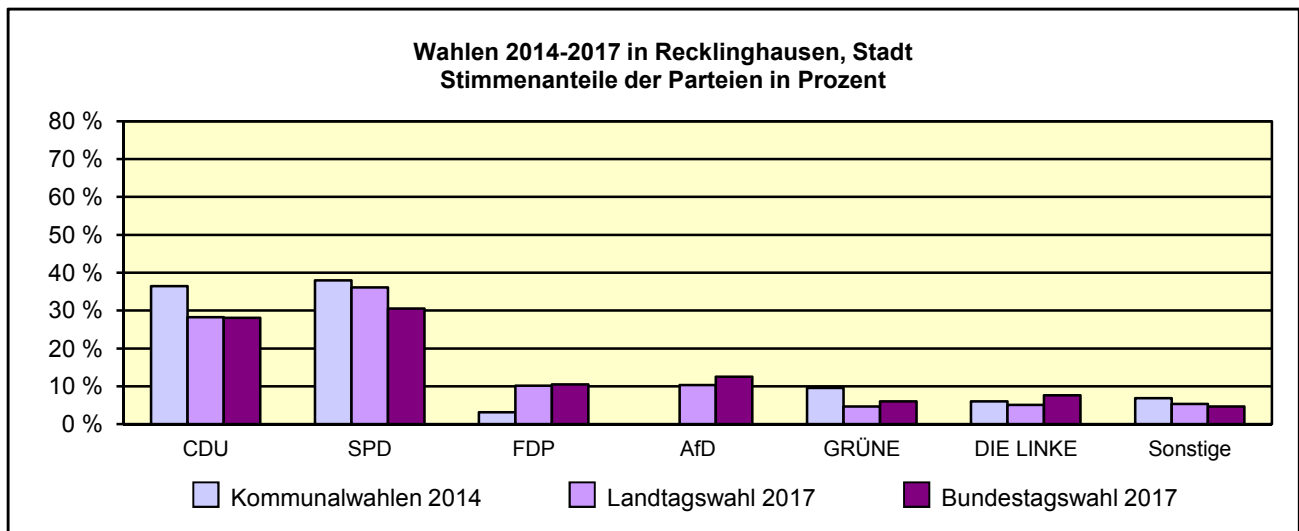


\*) Fortschreibung auf Basis der Volkszählung 1987 und ab 31.12.2013 vorläufige Ergebnisse auf Basis des Zensus 2011

**Allgemeinbildende Schulen am 15.10.2016 in Recklinghausen, Stadt**

Merkmal	Ins- gesamt <sup>1)</sup>	Grund- schule	Haupt- schule	Real- schule	Gymna- sium	Gesamt- schule	Förder- schule
<b>Schulen</b>	<b>31</b>	<b>14</b>	<b>2</b>	<b>4</b>	<b>5</b>	<b>3</b>	<b>3</b>
<b>Schüler/-innen</b>	<b>13 270</b>	<b>3 861</b>	<b>258</b>	<b>1 991</b>	<b>3 827</b>	<b>2 838</b>	<b>495</b>
Ausländeranteil in %	10,8	10,6	24,0	6,5	3,0	22,4	16,2
Verteilung in der 7. Jahrgangsstufe auf die Schulformen in %	100	x	2,3	25,5	33,0	36,5	2,7

1) ggf. einschließlich noch nicht umorganisierter Volksschulen, Sekundarschulen, Schularten mit mehreren Bildungsgängen, freier Waldorfschulen und Weiterbildungskollegs



**Sozialversicherungspflichtig Beschäftigte am Arbeitsort am 30.6.2017 nach Beschäftigungsumfang und Alter**

Beschäftigungsumfang Altersgruppe	Insgesamt		Männlich		Weiblich	
	insgesamt	Ausländer/ -innen	zusammen	Ausländer/ -innen	zusammen	Ausländer/ -innen
<b>Vollzeitbeschäftigte</b>	<b>27 660</b>	<b>3 194</b>	<b>16 907</b>	<b>2 165</b>	<b>10 753</b>	<b>1 029</b>
25 bis unter 45 Jahre	11 946	1 868	7 296	1 328	4 650	540
45 Jahre und mehr	11 956	831	7 593	567	4 363	264
<b>Teilzeitbeschäftigte</b>	<b>11 862</b>	<b>964</b>	<b>2 137</b>	<b>337</b>	<b>9 725</b>	<b>627</b>
25 bis unter 45 Jahre	4 445	580	974	204	3 471	376
45 Jahre und mehr	6 812	276	920	85	5 892	191