

Strukturdaten für

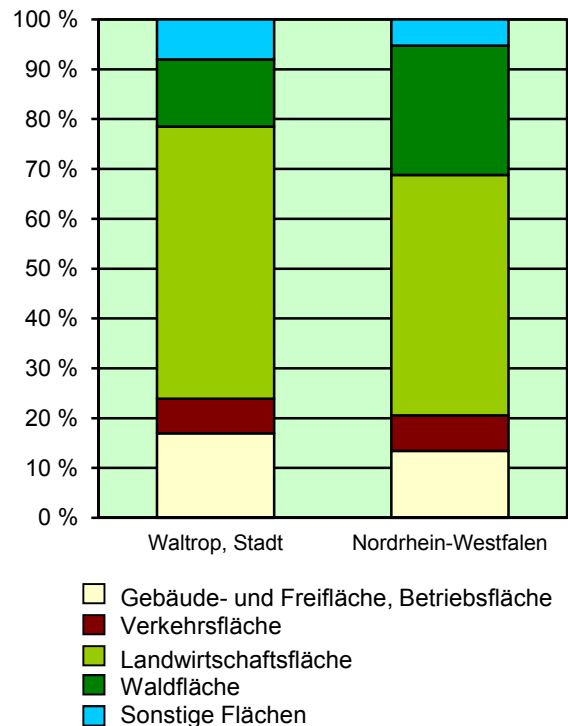
Waltrop, Stadt

Fläche (km²): 47,09
 Einwohner: 29 245
 Einwohner je km²: 621,0

Information und Technik NRW
 Geschäftsbereich Statistik
 Internet: www.it.nrw.de

Zentraler Informationsdienst:
 Tel.: 0211 9449-2495/2525
 E-Mail: statistik-info@it.nrw.de

Fläche am 31.12.2015 nach Nutzungsarten in Prozent

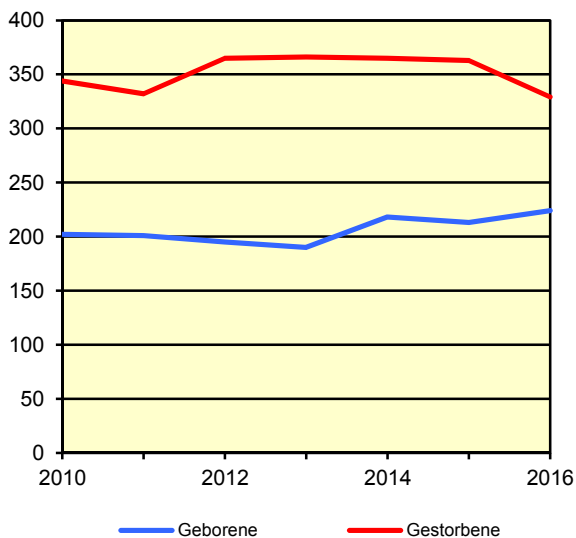


Bevölkerungsstand*) 31.12.1986 – 31.12.2016 in Waltrop, Stadt

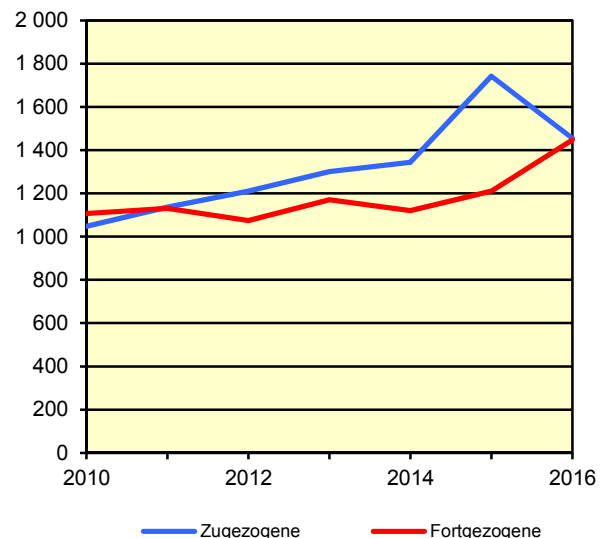
Bevölkerungsgruppe	1986	1991	1996	2001	2006	2011	2016
Bevölkerung insgesamt	27 412	29 584	30 618	30 437	29 948	28 953	29 245
Weiblich	14 253	15 184	15 672	15 663	15 403	14 947	15 050
Nichtdeutsche ¹⁾	1 378	1 600	2 080	1 968	1 924	1 338	1 840

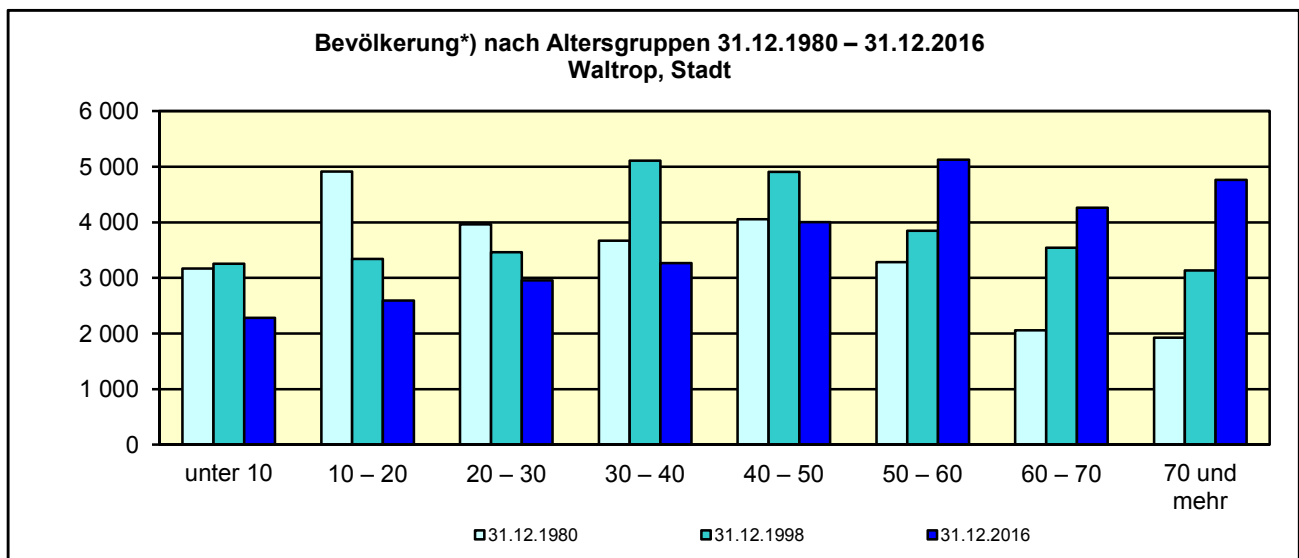
*) Bevölkerungsfortschreibung auf Basis Volkszählung 1987 und ab dem 31.12.2013 auf Basis des Zensus 2011; alle Ergebnisse auf Basis des Zensus 2011 außer „insgesamt“ sind vorläufig. – 1) Die Gliederung „deutsch/nichtdeutsch“ ist durch die Reform des Staatsangehörigkeitsrechts vom Juli 1999 ab dem Berichtsjahr 2000 beeinflusst; bis einschließlich 1986 geschätzte Werte.

Natürliche Bevölkerungsbewegung
2010 – 2016
Waltrop, Stadt



Wanderungen
2010 – 2016
Waltrop, Stadt



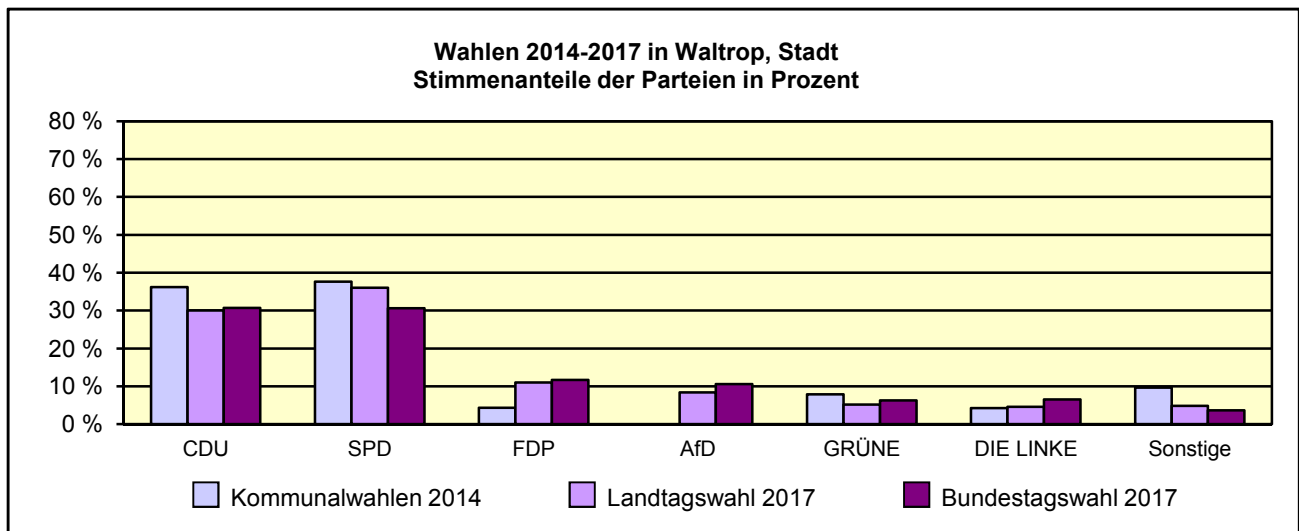


*) Fortschreibung auf Basis der Volkszählung 1987 und ab 31.12.2013 vorläufige Ergebnisse auf Basis des Zensus 2011

Allgemeinbildende Schulen am 15.10.2016 in Waltrop, Stadt

Merkmal	Ins- gesamt ¹⁾	Grund- schule	Haupt- schule	Real- schule	Gymna- sium	Gesamt- schule	Förder- schule
Schulen	9	4	–	1	1	1	2
Schüler/-innen	3 692	851	–	679	730	1 160	272
Ausländeranteil in %	5,3	5,9	–	3,7	1,6	7,2	8,5
Verteilung in der 7. Jahrgangsstufe auf die Schulformen in %	100	x	–	28,1	23,2	42,3	6,4

1) ggf. einschließlich noch nicht umorganisierter Volksschulen, Sekundarschulen, Schularten mit mehreren Bildungsgängen, freier Waldorfschulen und Weiterbildungskollegs



Sozialversicherungspflichtig Beschäftigte am Arbeitsort am 30.6.2017 nach Beschäftigungsumfang und Alter

Beschäftigungsumfang Altersgruppe	Insgesamt		Männlich		Weiblich	
	insgesamt	Ausländer/ -innen	zusammen	Ausländer/ -innen	zusammen	Ausländer/ -innen
Vollzeitbeschäftigte	4 225	397	2 698	273	1 527	124
25 bis unter 45 Jahre	1 866	234	1 187	159	679	75
45 Jahre und mehr	1 748	96	1 164	75	584	21
Teilzeitbeschäftigte	2 045	151	389	65	1 656	86
25 bis unter 45 Jahre	769	84	172	38	597	46
45 Jahre und mehr	1 180	55	171	21	1 009	34