



Strukturdaten für

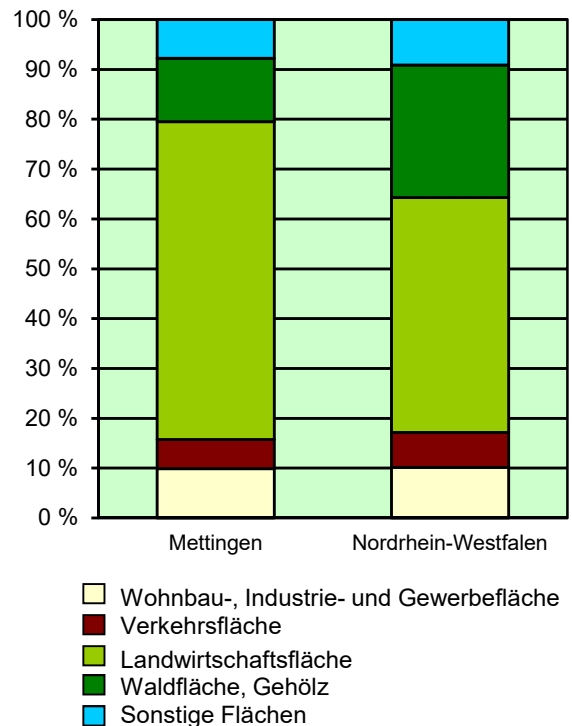
Mettingen

Fläche (km²): 40,60
Einwohner: 11 828
Einwohner je km²: 291,3

Information und Technik NRW
Statistisches Landesamt
Internet: www.it.nrw

Zentraler Informationsdienst:
Tel.: 0211 9449-2495/2525
E-Mail: statistik-info@it.nrw.de

Fläche am 31.12.2019 nach Nutzungsarten
in Prozent

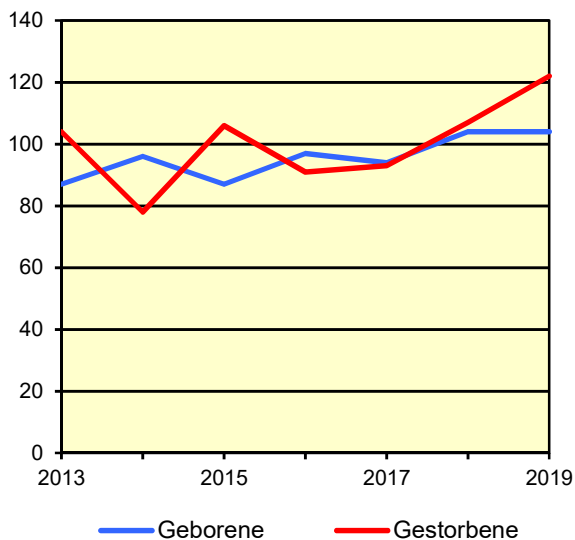


Bevölkerungsstand*) 31.12.1989 – 31.12.2019 in Mettingen

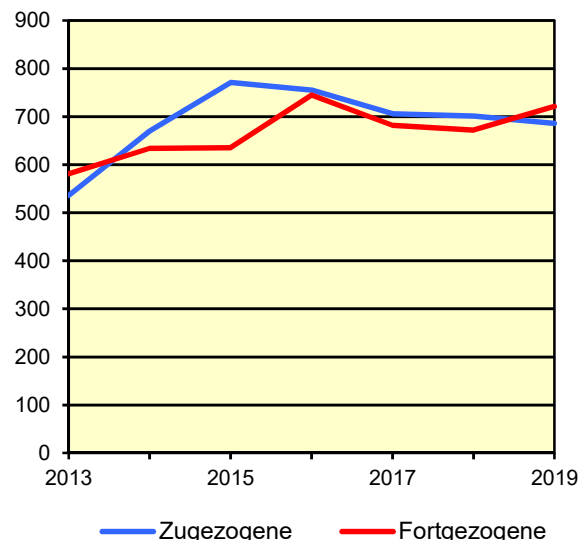
Bevölkerungsgruppe	1989	1994	1999	2004	2009	2014	2019
Bevölkerung insgesamt	10 477	11 617	12 263	12 456	12 158	11 698	11 828
Weiblich	5 404	5 929	6 237	6 350	6 251	5 947	5 941
Nichtdeutsche ¹⁾	225	421	480	337	326	439	754

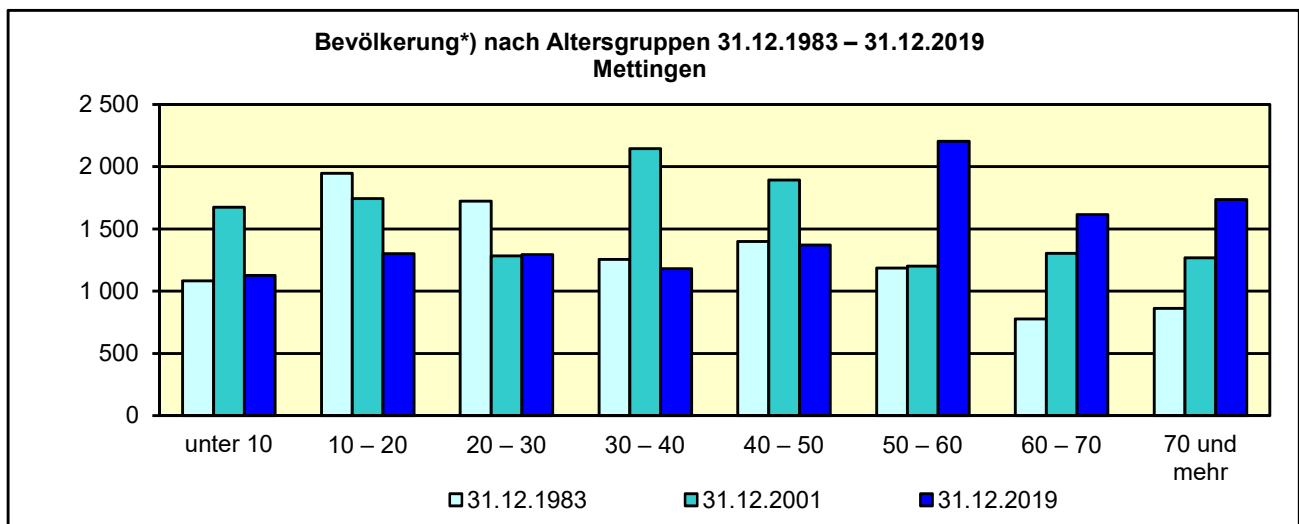
*) Bevölkerungsfortschreibung auf Basis Volkszählung 1987 und ab dem 31.12.2013 auf Basis des Zensus 2011; alle Ergebnisse auf Basis des Zensus 2011 außer „insgesamt“ sind vorläufig. – 1) Die Gliederung „deutsch/nichtdeutsch“ ist durch die Reform des Staatsangehörigkeitsrechts vom Juli 1999 ab dem Berichtsjahr 2000 beeinflusst; bis einschließlich 1986 geschätzte Werte.

Natürliche Bevölkerungsbewegung
2013 – 2019
Mettingen



Wanderungen
2013 – 2019
Mettingen



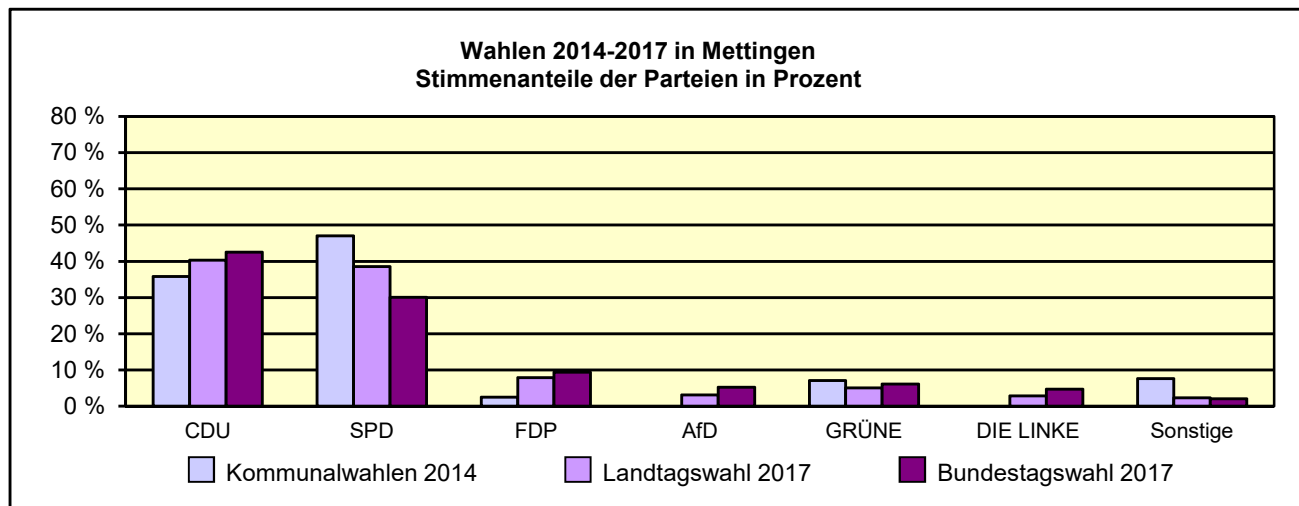


*) Fortschreibung auf Basis der Volkszählung 1987 und ab 31.12.2013 vorläufige Ergebnisse auf Basis des Zensus 2011

Allgemeinbildende Schulen*) am 15.10.2019 in Mettingen

Merkmal	Ins-gesamt ¹⁾	Grund-schule	Haupt-schule	Real-schule	Gesamt-schule	Gymna-sium
Schulen	7	2	1	1	–	1
Schüler/-innen	2 345	460	285	510	–	595
Schulabgänge	450	–	70	90	–	100
Lehrkräfte ²⁾	220	30	45	30	–	50

*)Mit Ausnahme der Anzahl der Schulen werden Originalfallzahlen und -wertesummen aus Datenschutzgründen ab dem Schuljahr 2019/20 auf ein Vielfaches von 5 auf- bzw. abgerundet ausgewiesen. Hierdurch besteht keine Additivität. Nach dem Schulformkonzept: Alle Bildungsgänge werden unter der Leitschulform der Schule berichtet, auch wenn sie vom Bildungsgang der Leitschulform abweichen. – 1) ggf. einschließlich Volksschule, Förderschule Grund-/Hauptschule, Förderschule Realschule/ Gynasium, PRIMUS-Schule, Sekundarschule, Gemeinschaftsschule, Freie Waldorfschule und Weiterbildungskolleg – 2) hauptamtliche und hauptberufliche Lehrkräfte nach dem Stammschulkonzept: An mehreren Schulen tätige Lehrkräfte werden nur an der Stammschule gezählt, auch wenn diese ganz an einer anderen Schule tätig sind. Einschließlich Schulverwaltungsassistenten



Sozialversicherungspflichtig Beschäftigte am Arbeitsort am 31.12.2019 nach Beschäftigungsumfang und Alter

Beschäftigungsumfang Altersgruppe	Insgesamt		Männlich		Weiblich	
	insgesamt	Ausländer/-innen	zusammen	Ausländer/-innen	zusammen	Ausländer/-innen
Vollzeitbeschäftigte	3 126	253	1 980	218	1 146	35
25 bis unter 45 Jahre	1 285	130	883	117	402	13
45 Jahre und mehr	1 479	108	870	86	609	22
Teilzeitbeschäftigte	1 858	207	425	136	1 433	71
25 bis unter 45 Jahre	662	125	216	86	446	39
45 Jahre und mehr	1 043	53	122	24	921	29