

Strukturdaten für

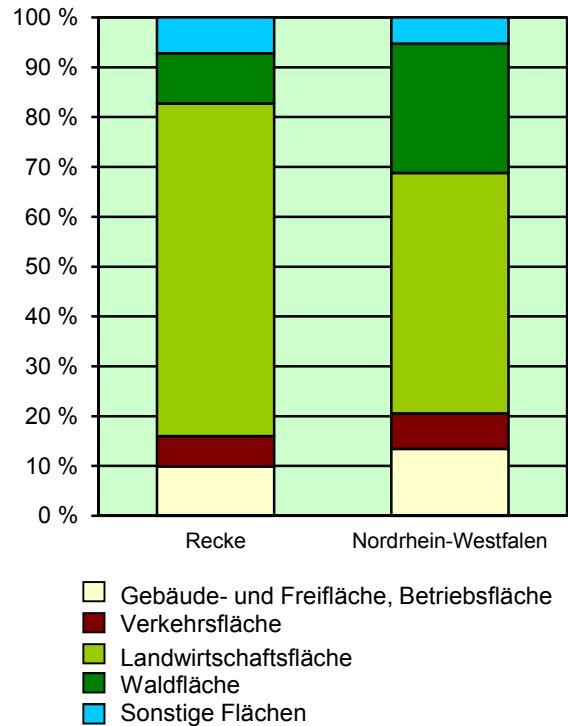
Recke

Fläche (km²): 53,69
 Einwohner: 11 341
 Einwohner je km²: 211,2

Information und Technik NRW
 Geschäftsbereich Statistik
 Internet: www.it.nrw.de

Zentraler Informationsdienst:
 Tel.: 0211 9449-2495/2525
 E-Mail: statistik-info@it.nrw.de

Fläche am 31.12.2015 nach Nutzungsarten in Prozent

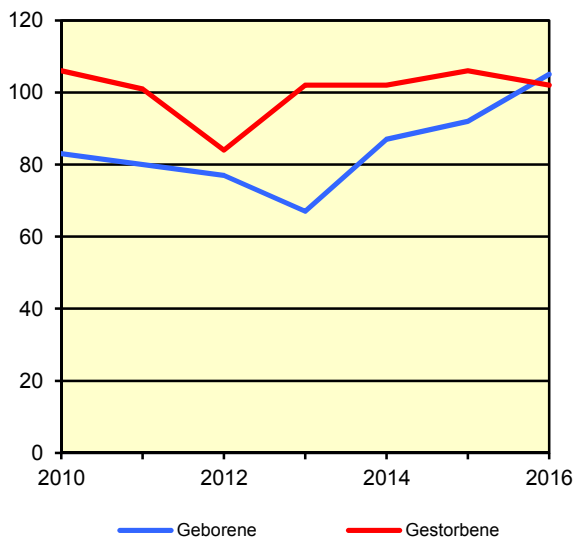


Bevölkerungsstand*) 31.12.1986 – 31.12.2016 in Recke

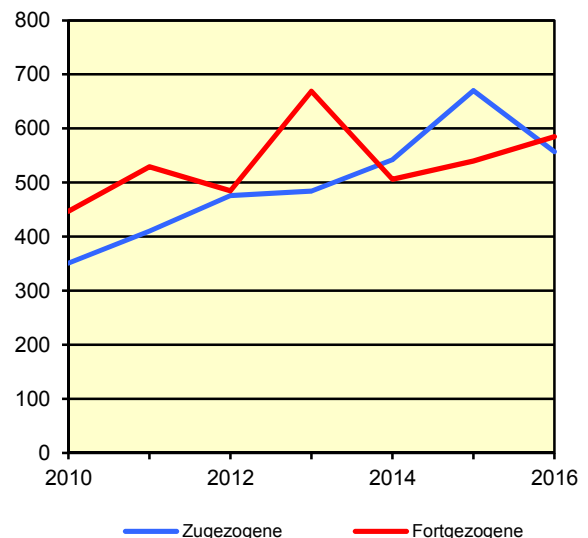
Bevölkerungsgruppe	1986	1991	1996	2001	2006	2011	2016
Bevölkerung insgesamt	9 511	10 292	11 094	11 694	11 797	11 275	11 341
Weiblich	4 766	5 127	5 512	5 839	5 912	5 692	5 702
Nichtdeutsche ¹⁾	83	361	369	393	333	294	688

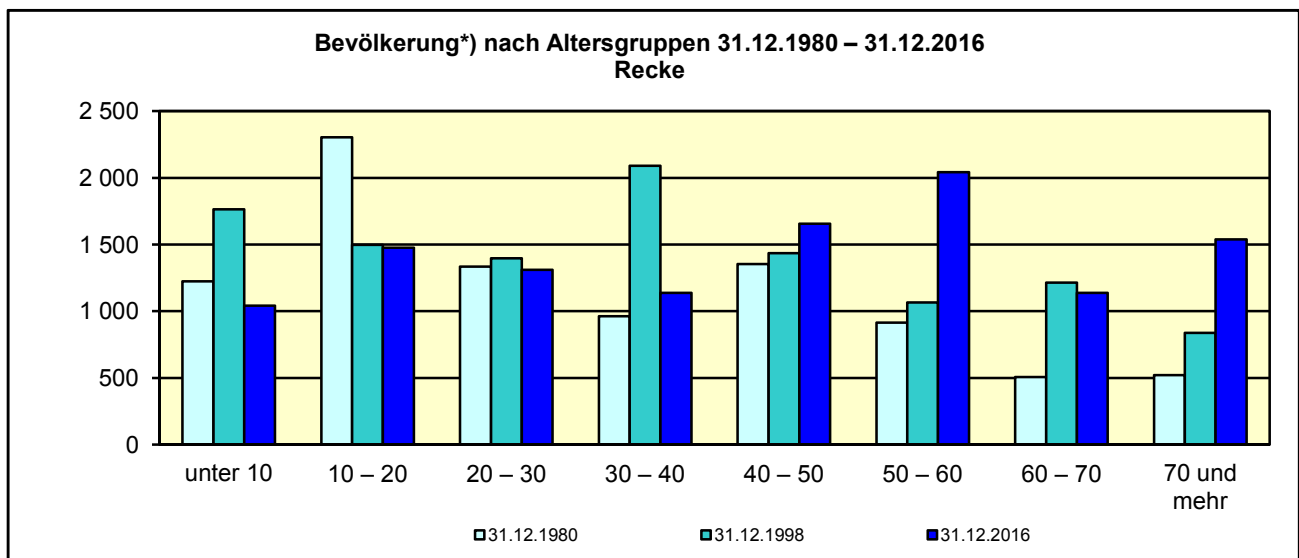
*) Bevölkerungsfortschreibung auf Basis Volkszählung 1987 und ab dem 31.12.2013 auf Basis des Zensus 2011; alle Ergebnisse auf Basis des Zensus 2011 außer „insgesamt“ sind vorläufig. – 1) Die Gliederung „deutsch/nichtdeutsch“ ist durch die Reform des Staatsangehörigkeitsrechts vom Juli 1999 ab dem Berichtsjahr 2000 beeinflusst; bis einschließlich 1986 geschätzte Werte.

Natürliche Bevölkerungsbewegung
2010 – 2016
Recke



Wanderungen
2010 – 2016
Recke



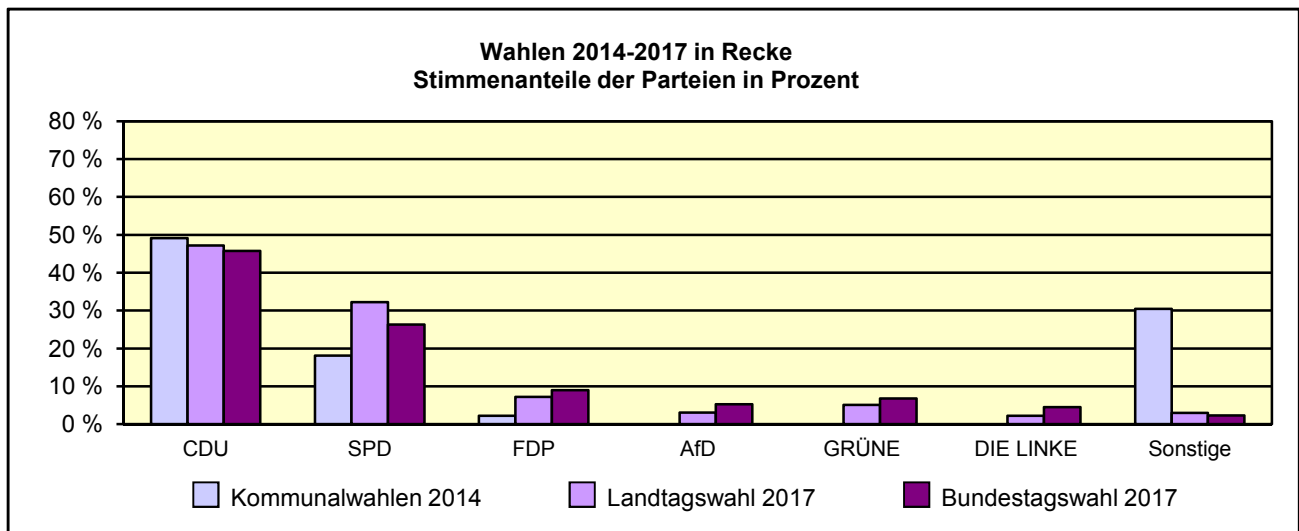


*) Fortschreibung auf Basis der Volkszählung 1987 und ab 31.12.2013 vorläufige Ergebnisse auf Basis des Zensus 2011

Allgemeinbildende Schulen am 15.10.2016 in Recke

Merkmal	Ins- gesamt ¹⁾	Grund- schule	Haupt- schule	Real- schule	Gymna- sium	Gesamt- schule	Förder- schule
Schulen	6	2	1	1	1	-	1
Schüler/-innen	2 212	459	259	517	826	-	151
Ausländeranteil in %	4,8	8,3	15,1	1,5	0,8	-	9,9
Verteilung in der 7. Jahrgangsstufe auf die Schulformen in %	100	x	18,0	37,3	39,5	-	5,3

1) ggf. einschließlich noch nicht umorganisierter Volksschulen, Sekundarschulen, Schularten mit mehreren Bildungsgängen, freier Waldorfschulen und Weiterbildungskollegs



Sozialversicherungspflichtig Beschäftigte am Arbeitsort am 30.6.2017 nach Beschäftigungsumfang und Alter

Beschäftigungsumfang Altersgruppe	Insgesamt		Männlich		Weiblich	
	insgesamt	Ausländer/ -innen	zusammen	Ausländer/ -innen	zusammen	Ausländer/ -innen
Vollzeitbeschäftigte	1 455	83	1 019	70	436	13
25 bis unter 45 Jahre	564	46	383	41	181	5
45 Jahre und mehr	650	22	497	19	153	3
Teilzeitbeschäftigte	874	45	101	17	773	28
25 bis unter 45 Jahre	285	24	41	11	244	13
45 Jahre und mehr	544	18	46	6	498	12