

Strukturdaten für

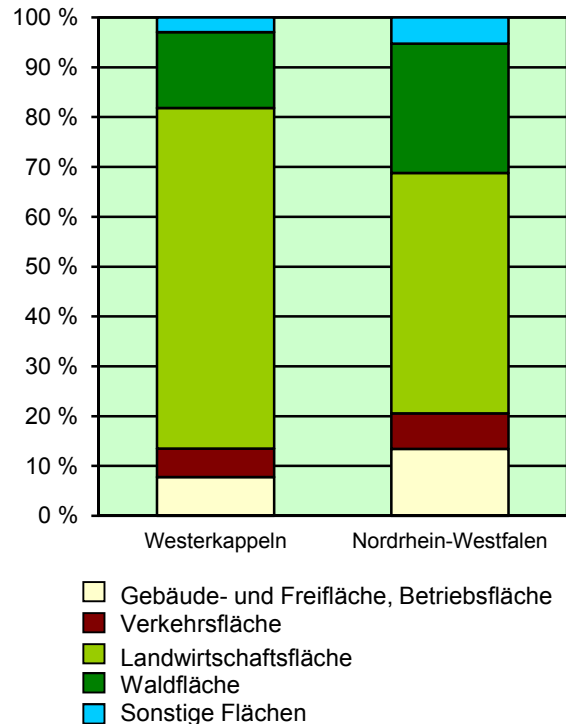
Westerkappeln

Fläche (km²): 85,83
 Einwohner: 11 117
 Einwohner je km²: 129,5

Information und Technik NRW
 Geschäftsbereich Statistik
 Internet: www.it.nrw.de

Zentraler Informationsdienst:
 Tel.: 0211 9449-2495/2525
 E-Mail: statistik-info@it.nrw.de

Fläche am 31.12.2015 nach Nutzungsarten in Prozent

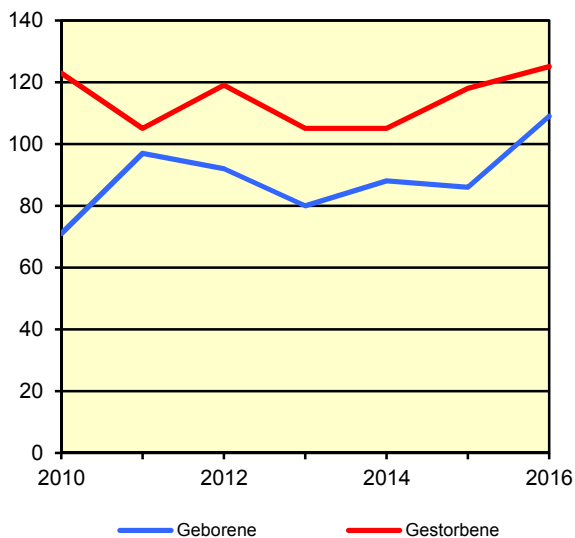


Bevölkerungsstand*) 31.12.1986 – 31.12.2016 in Westerkerppeln

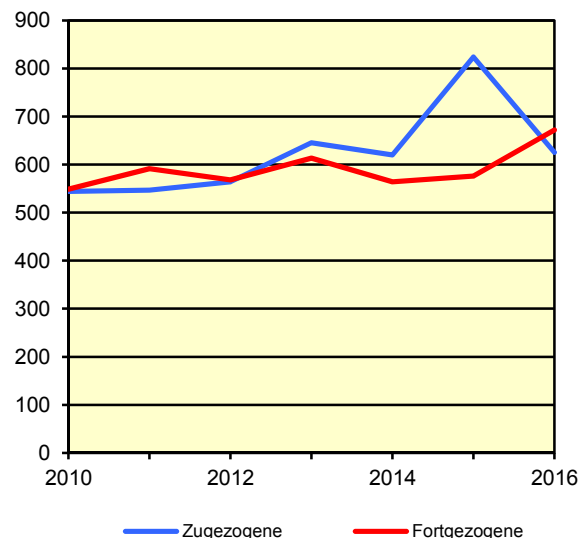
Bevölkerungsgruppe	1986	1991	1996	2001	2006	2011	2016
Bevölkerung insgesamt	8 910	9 542	10 861	11 287	11 349	10 931	11 117
Weiblich	4 548	4 861	5 539	5 732	5 770	5 543	5 602
Nichtdeutsche ¹⁾	209	379	481	418	490	342	653

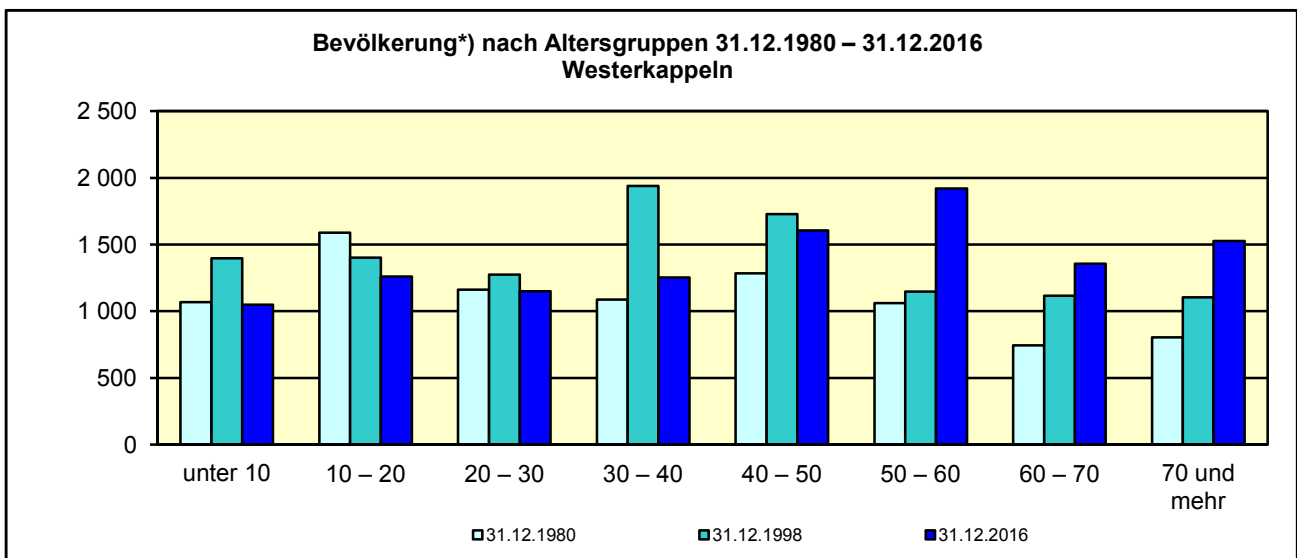
*) Bevölkerungsfortschreibung auf Basis Volkszählung 1987 und ab dem 31.12.2013 auf Basis des Zensus 2011; alle Ergebnisse auf Basis des Zensus 2011 außer „insgesamt“ sind vorläufig. – 1) Die Gliederung „deutsch/nichtdeutsch“ ist durch die Reform des Staatsangehörigkeitsrechts vom Juli 1999 ab dem Berichtsjahr 2000 beeinflusst; bis einschließlich 1986 geschätzte Werte.

Natürliche Bevölkerungsbewegung 2010 – 2016 Westerkerppeln



Wanderungen 2010 – 2016 Westerkerppeln



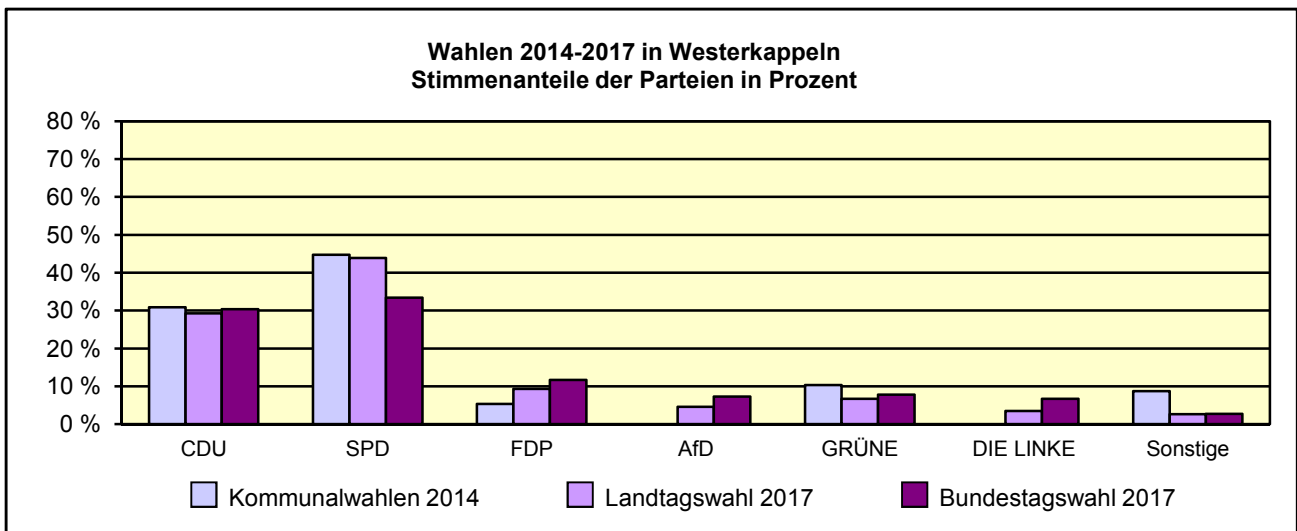


*) Fortschreibung auf Basis der Volkszählung 1987 und ab 31.12.2013 vorläufige Ergebnisse auf Basis des Zensus 2011

Allgemeinbildende Schulen am 15.10.2016 in Westerkappeln

Merkmal	Ins- gesamt ¹⁾	Grund- schule	Haupt- schule	Real- schule	Gymna- sium	Gesamt- schule	Förder- schule
Schulen	4	2	-	1	-	1	-
Schüler/-innen	1 050	435	-	178	-	437	-
Ausländeranteil in %	5,6	7,6	-	3,9	-	4,3	-
Verteilung in der 7. Jahrgangsstufe auf die Schulformen in %	100	x	-	-	-	100,0	0

1) ggf. einschließlich noch nicht umorganisierter Volksschulen, Sekundarschulen, Schularten mit mehreren Bildungsgängen, freier Waldorfschulen und Weiterbildungskollegs



Sozialversicherungspflichtig Beschäftigte am Arbeitsort am 30.6.2017 nach Beschäftigungsumfang und Alter

Beschäftigungsumfang Altersgruppe	Insgesamt		Männlich		Weiblich	
	insgesamt	Ausländer/ -innen	zusammen	Ausländer/ -innen	zusammen	Ausländer/ -innen
Vollzeitbeschäftigte	2 380	132	1 735	90	645	42
25 bis unter 45 Jahre	998	75	718	52	280	23
45 Jahre und mehr	1 067	48	820	.	247	.
Teilzeitbeschäftigte	950	127	251	54	699	73
25 bis unter 45 Jahre	412	61	141	37	271	24
45 Jahre und mehr	463	55	77	.	386	.