

## Strukturdaten für

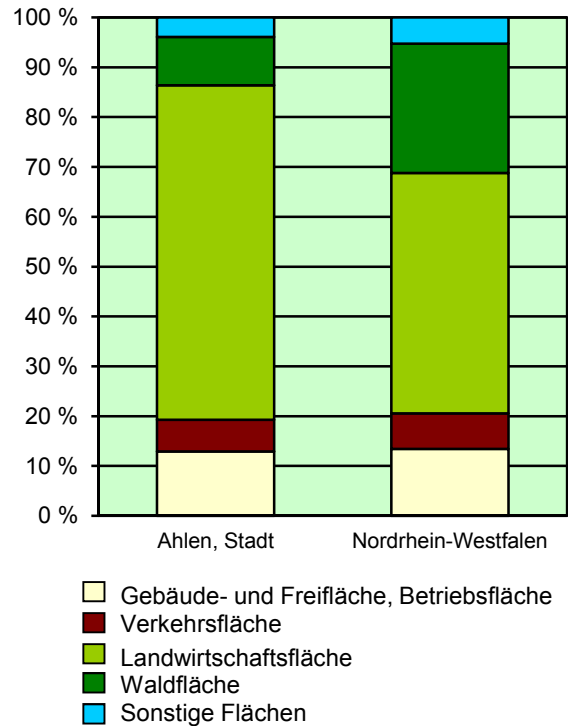
### Ahlen, Stadt

Fläche ( km<sup>2</sup> ): 123,13  
 Einwohner: 52 905  
 Einwohner je km<sup>2</sup>: 429,7

Information und Technik NRW  
 Geschäftsbereich Statistik  
 Internet: [www.it.nrw.de](http://www.it.nrw.de)

Zentraler Informationsdienst:  
 Tel.: 0211 9449-2495/2525  
 E-Mail: [statistik-info@it.nrw.de](mailto:statistik-info@it.nrw.de)

Fläche am 31.12.2015 nach Nutzungsarten in Prozent

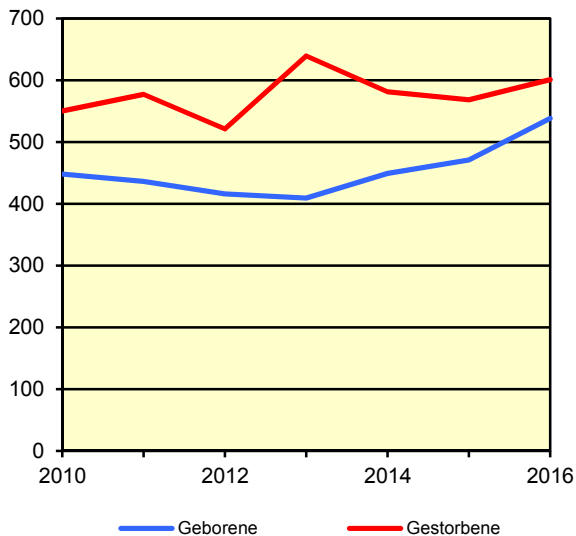


### Bevölkerungsstand\*) 31.12.1986 – 31.12.2016 in Ahlen, Stadt

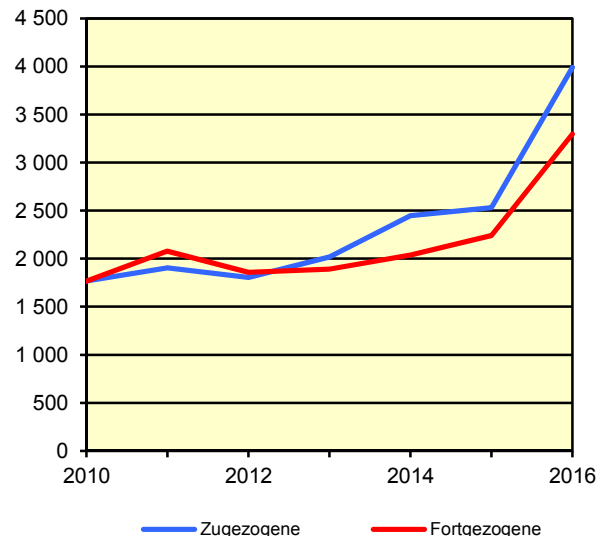
Bevölkerungsgruppe	1986	1991	1996	2001	2006	2011	2016
<b>Bevölkerung insgesamt</b>	<b>51 900</b>	<b>54 514</b>	<b>55 720</b>	<b>55 481</b>	<b>54 745</b>	<b>52 036</b>	<b>52 905</b>
Weiblich	26 707	27 937	28 600	28 491	28 114	26 776	27 006
Nichtdeutsche <sup>1)</sup>	6 378	7 485	8 306	7 659	6 876	5 794	7 954

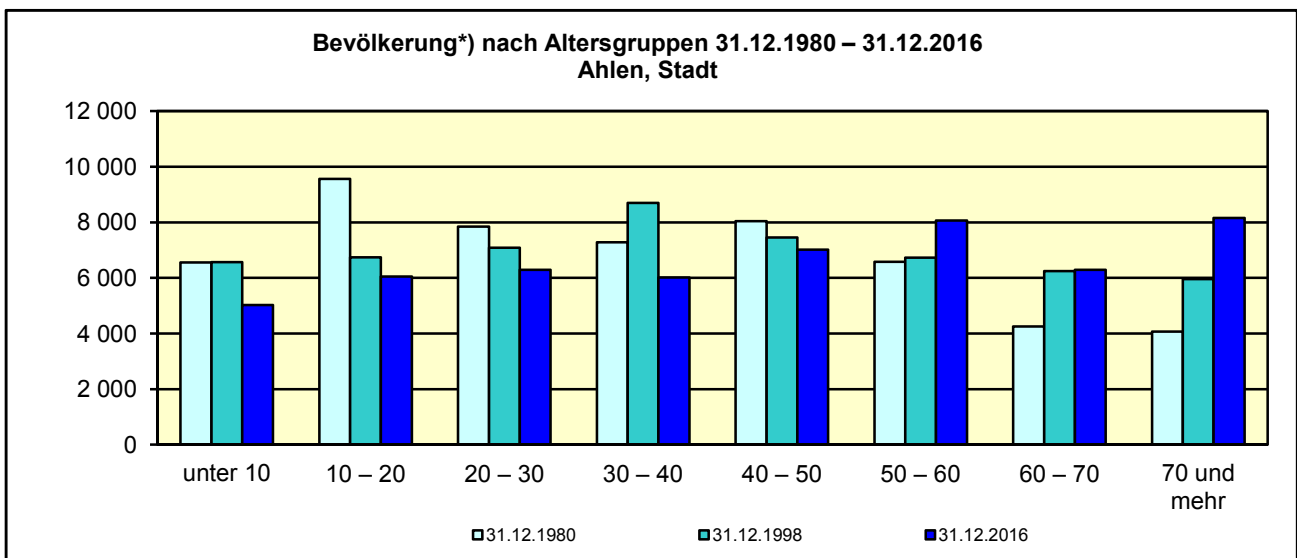
\*) Bevölkerungsfortschreibung auf Basis Volkszählung 1987 und ab dem 31.12.2013 auf Basis des Zensus 2011; alle Ergebnisse auf Basis des Zensus 2011 außer „insgesamt“ sind vorläufig. – 1) Die Gliederung „deutsch/nichtdeutsch“ ist durch die Reform des Staatsangehörigkeitsrechts vom Juli 1999 ab dem Berichtsjahr 2000 beeinflusst; bis einschließlich 1986 geschätzte Werte.

Natürliche Bevölkerungsbewegung 2010 – 2016 Ahlen, Stadt



Wanderungen 2010 – 2016 Ahlen, Stadt



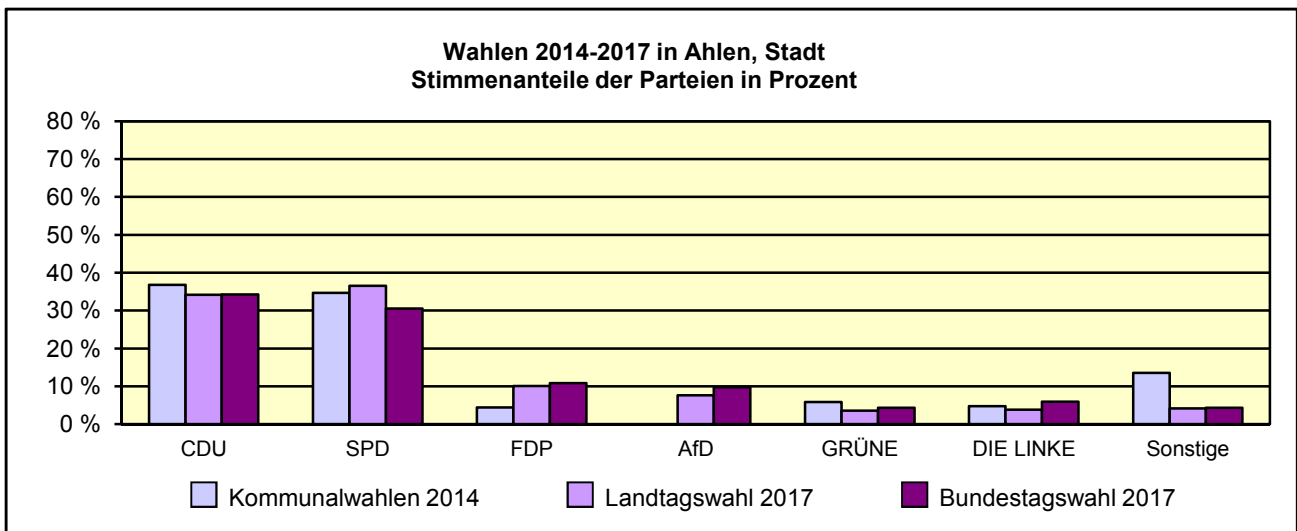


\*) Fortschreibung auf Basis der Volkszählung 1987 und ab 31.12.2013 vorläufige Ergebnisse auf Basis des Zensus 2011

**Allgemeinbildende Schulen am 15.10.2016 in Ahlen, Stadt**

Merkmal	Ins- gesamt <sup>1)</sup>	Grund- schule	Haupt- schule	Real- schule	Gymna- sium	Gesamt- schule	Förder- schule
<b>Schulen</b>	<b>17</b>	<b>10</b>	<b>2</b>	<b>1</b>	<b>2</b>	<b>1</b>	<b>–</b>
<b>Schüler/-innen</b>	<b>6 536</b>	<b>2 020</b>	<b>479</b>	<b>175</b>	<b>1 656</b>	<b>1 425</b>	<b>–</b>
Ausländeranteil in %	8,6	10,3	19,4	16,6	4,5	4,8	–
Verteilung in der 7. Jahrgangsstufe auf die Schulformen in %	100	x	12,6	–	33,2	29,1	0

1) ggf. einschließlich noch nicht umorganisierter Volksschulen, Sekundarschulen, Schularten mit mehreren Bildungsgängen, freier Waldorfschulen und Weiterbildungskollegs



**Sozialversicherungspflichtig Beschäftigte am Arbeitsort am 30.6.2017 nach Beschäftigungsumfang und Alter**

Beschäftigungsumfang Altersgruppe	Insgesamt		Männlich		Weiblich	
	insgesamt	Ausländer/ -innen	zusammen	Ausländer/ -innen	zusammen	Ausländer/ -innen
<b>Vollzeitbeschäftigte</b>	<b>10 891</b>	<b>968</b>	<b>7 376</b>	<b>718</b>	<b>3 515</b>	<b>250</b>
25 bis unter 45 Jahre	4 539	582	2 989	429	1 550	153
45 Jahre und mehr	4 810	242	3 485	197	1 325	45
<b>Teilzeitbeschäftigte</b>	<b>4 397</b>	<b>472</b>	<b>854</b>	<b>219</b>	<b>3 543</b>	<b>253</b>
25 bis unter 45 Jahre	1 710	284	382	133	1 328	151
45 Jahre und mehr	2 449	138	371	55	2 078	83