



Strukturdaten für

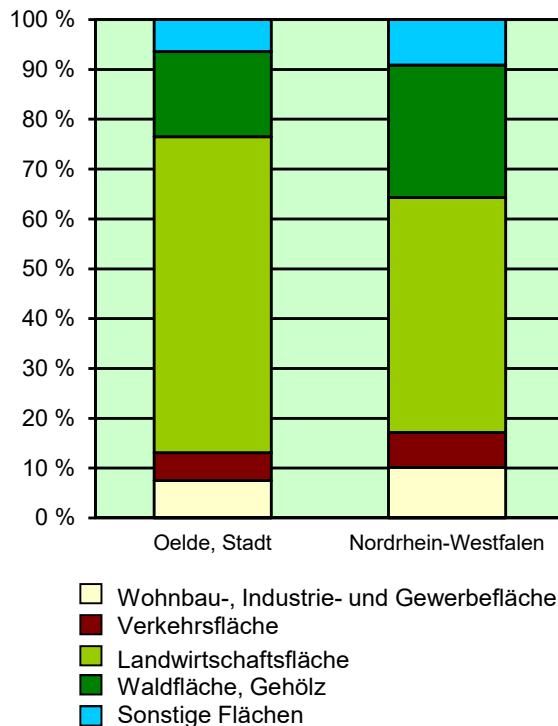
Oelde, Stadt

Fläche (km²): 102,77
Einwohner: 29 238
Einwohner je km²: 284,5

Information und Technik NRW
Statistisches Landesamt
Internet: www.it.nrw

Zentraler Informationsdienst:
Tel.: 0211 9449-2495/2525
E-Mail: statistik-info@it.nrw.de

Fläche am 31.12.2019 nach Nutzungsarten
in Prozent

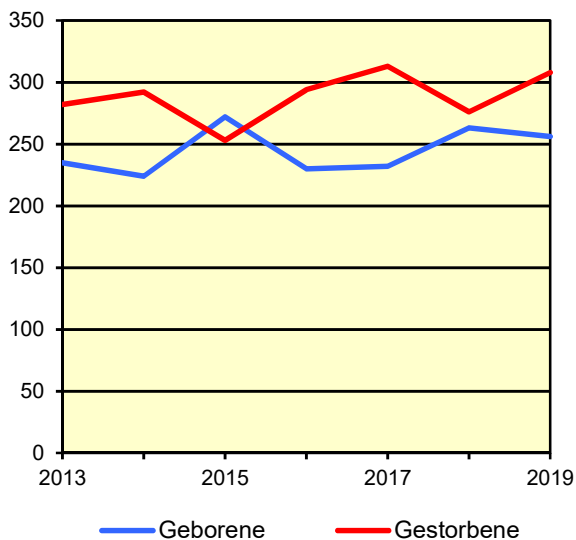


Bevölkerungsstand*) 31.12.1989 – 31.12.2019 in Oelde, Stadt

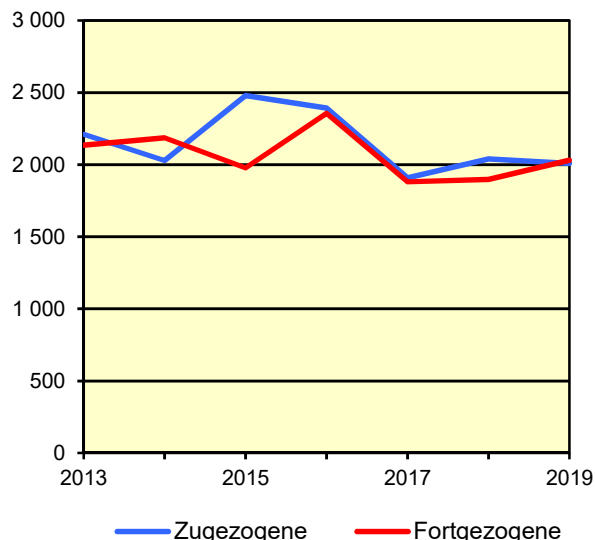
Bevölkerungsgruppe	1989	1994	1999	2004	2009	2014	2019
Bevölkerung insgesamt	27 222	28 700	29 138	29 317	29 456	28 787	29 238
Weiblich	13 962	14 619	14 809	14 852	14 883	14 496	14 616
Nichtdeutsche ¹⁾	1 729	2 393	2 565	2 380	2 450	2 477	3 679

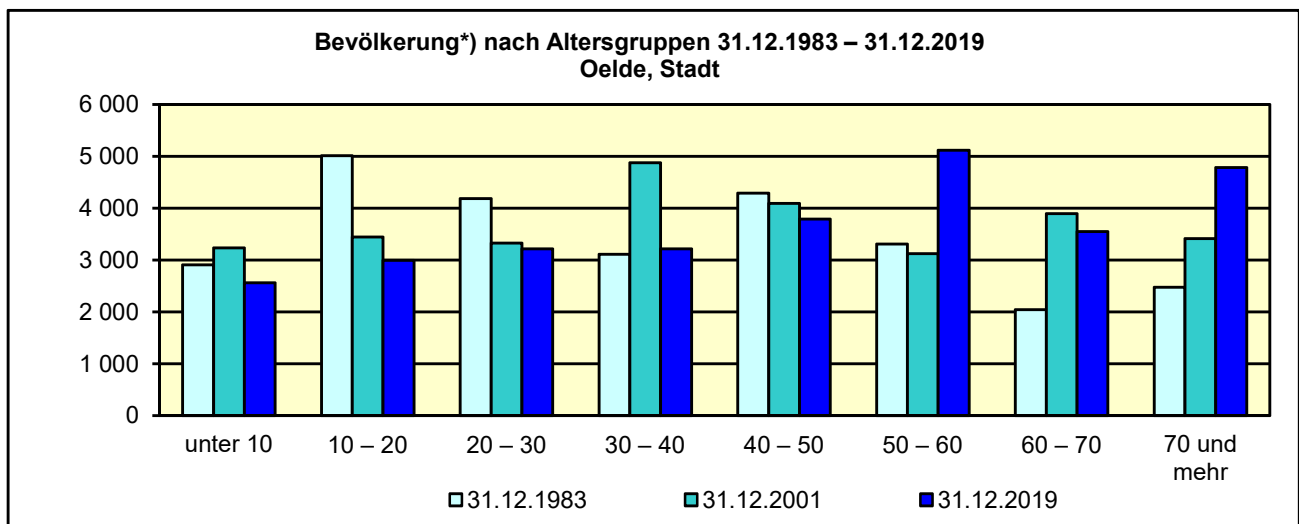
*) Bevölkerungsfortschreibung auf Basis Volkszählung 1987 und ab dem 31.12.2013 auf Basis des Zensus 2011; alle Ergebnisse auf Basis des Zensus 2011 außer „insgesamt“ sind vorläufig. – 1) Die Gliederung „deutsch/nichtdeutsch“ ist durch die Reform des Staatsangehörigkeitsrechts vom Juli 1999 ab dem Berichtsjahr 2000 beeinflusst; bis einschließlich 1986 geschätzte Werte.

Natürliche Bevölkerungsbewegung
2013 – 2019
Oelde, Stadt



Wanderungen
2013 – 2019
Oelde, Stadt



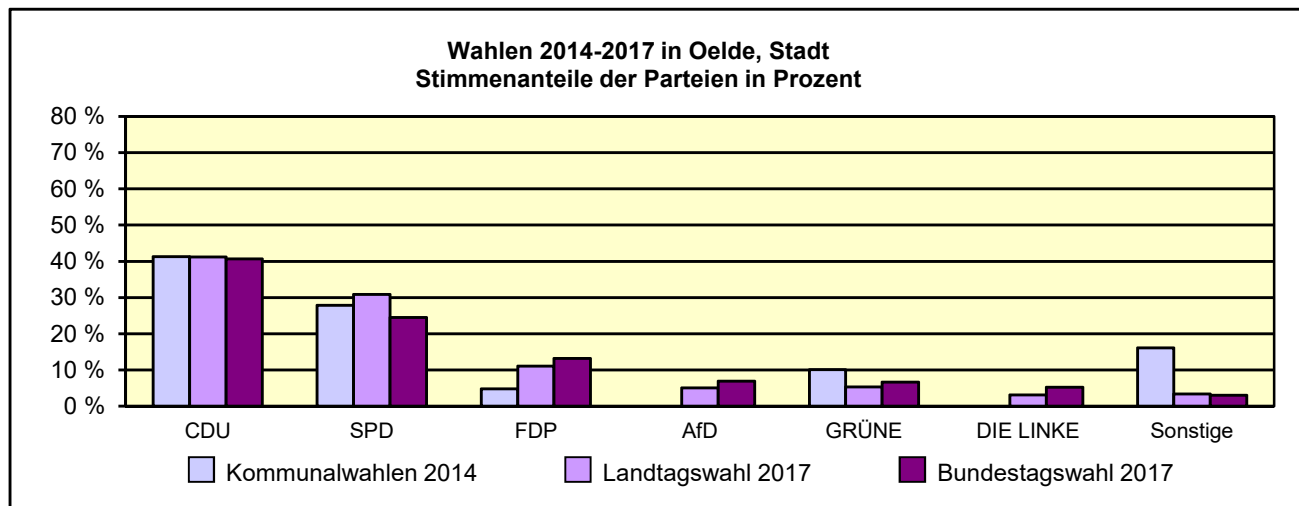


*) Fortschreibung auf Basis der Volkszählung 1987 und ab 31.12.2013 vorläufige Ergebnisse auf Basis des Zensus 2011

Allgemeinbildende Schulen*) am 15.10.2019 in Oelde, Stadt

Merkmal	Insgesamt ¹⁾	Grundschule	Hauptschule	Realschule	Gesamtschule	Gymnasium
Schulen	8	5	–	–	1	1
Schüler/-innen	3 055	1 000	–	–	1 060	790
Schulabgänge	220	–	–	–	110	95
Lehrkräfte ²⁾	290	80	–	–	85	60

*)Mit Ausnahme der Anzahl der Schulen werden Originalfallzahlen und -wertesummen aus Datenschutzgründen ab dem Schuljahr 2019/20 auf ein Vielfaches von 5 auf- bzw. abgerundet ausgewiesen. Hierdurch besteht keine Additivität. Nach dem Schulformkonzept: Alle Bildungsgänge werden unter der Leitschulform der Schule berichtet, auch wenn sie vom Bildungsgang der Leitschulform abweichen. – 1) ggf. einschließlich Volksschule, Förderschule Grund-/Hauptschule, Förderschule Realschule/ Gynasium, PRIMUS-Schule, Sekundarschule, Gemeinschaftsschule, Freie Waldorfschule und Weiterbildungskolleg – 2) hauptamtliche und hauptberufliche Lehrkräfte nach dem Stammschulkonzept: An mehreren Schulen tätige Lehrkräfte werden nur an der Stammschule gezählt, auch wenn diese ganz an einer anderen Schule tätig sind. Einschließlich Schulverwaltungsassistenten



Sozialversicherungspflichtig Beschäftigte am Arbeitsort am 31.12.2019 nach Beschäftigungsumfang und Alter

Beschäftigungsumfang Altersgruppe	Insgesamt		Männlich		Weiblich	
	insgesamt	Ausländer/-innen	zusammen	Ausländer/-innen	zusammen	Ausländer/-innen
Vollzeitbeschäftigte	9 044	692	6 652	517	2 392	175
25 bis unter 45 Jahre	3 553	339	2 488	262	1 065	77
45 Jahre und mehr	4 269	245	3 322	185	947	60
Teilzeitbeschäftigte	2 581	196	365	45	2 216	151
25 bis unter 45 Jahre	896	111	135	26	761	85
45 Jahre und mehr	1 575	70	192	15	1 383	55