



Strukturdaten für

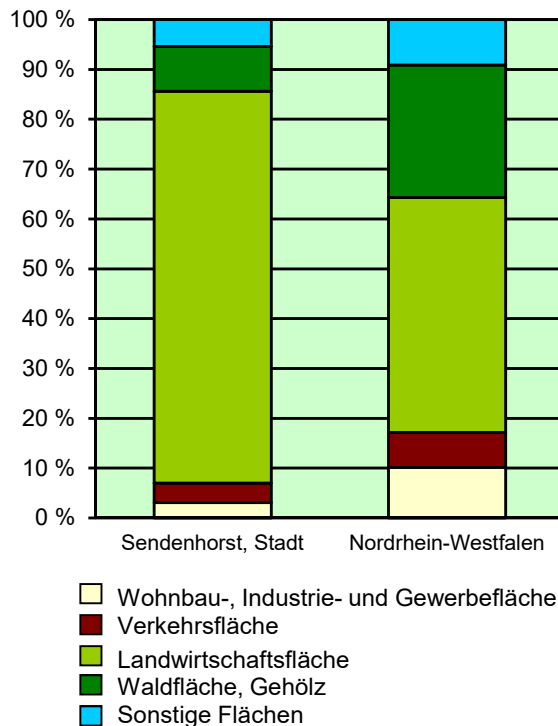
Sendenhorst, Stadt

Fläche (km²): 96,95
Einwohner: 13 193
Einwohner je km²: 136,1

Information und Technik NRW
Statistisches Landesamt
Internet: www.it.nrw

Zentraler Informationsdienst:
Tel.: 0211 9449-2495/2525
E-Mail: statistik-info@it.nrw.de

Fläche am 31.12.2019 nach Nutzungsarten
in Prozent

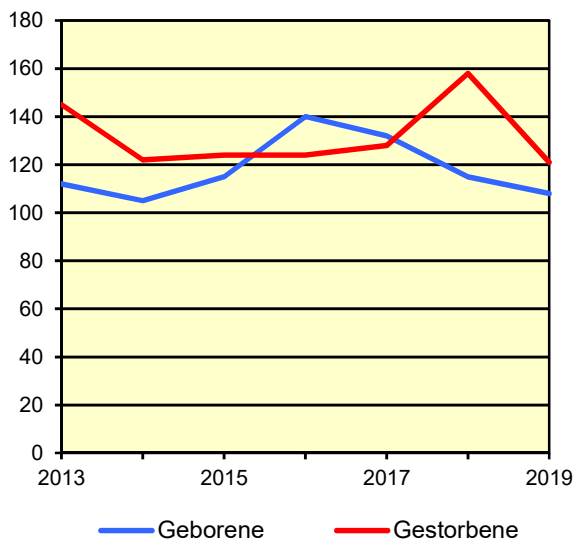


Bevölkerungsstand*) 31.12.1989 – 31.12.2019 in Sendenhorst, Stadt

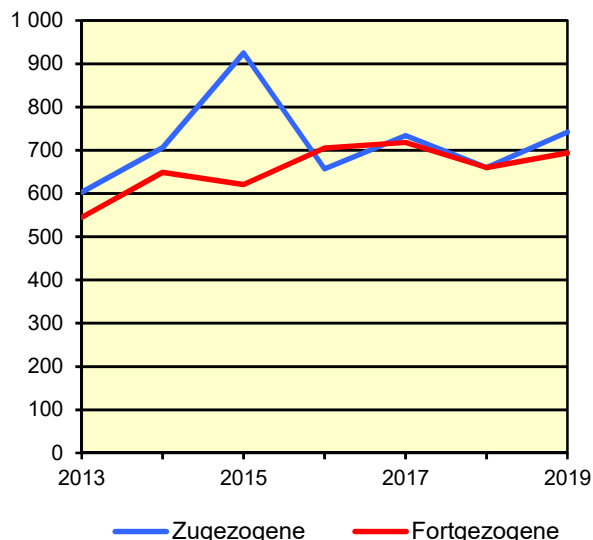
Bevölkerungsgruppe	1989	1994	1999	2004	2009	2014	2019
Bevölkerung insgesamt	11 173	12 198	12 752	13 296	13 296	12 920	13 193
Weiblich	5 735	6 157	6 475	6 782	6 792	6 512	6 660
Nichtdeutsche ¹⁾	304	555	633	559	539	667	1 103

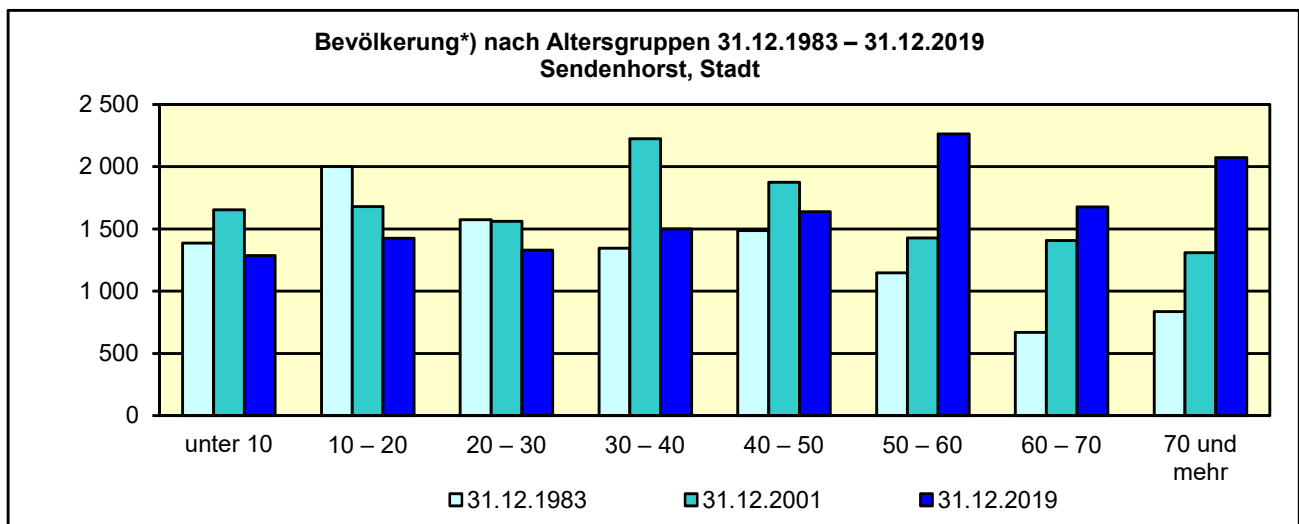
*) Bevölkerungsfortschreibung auf Basis Volkszählung 1987 und ab dem 31.12.2013 auf Basis des Zensus 2011; alle Ergebnisse auf Basis des Zensus 2011 außer „insgesamt“ sind vorläufig. – 1) Die Gliederung „deutsch/nichtdeutsch“ ist durch die Reform des Staatsangehörigkeitsrechts vom Juli 1999 ab dem Berichtsjahr 2000 beeinflusst; bis einschließlich 1986 geschätzte Werte.

Natürliche Bevölkerungsbewegung
2013 – 2019
Sendenhorst, Stadt



Wanderungen
2013 – 2019
Sendenhorst, Stadt



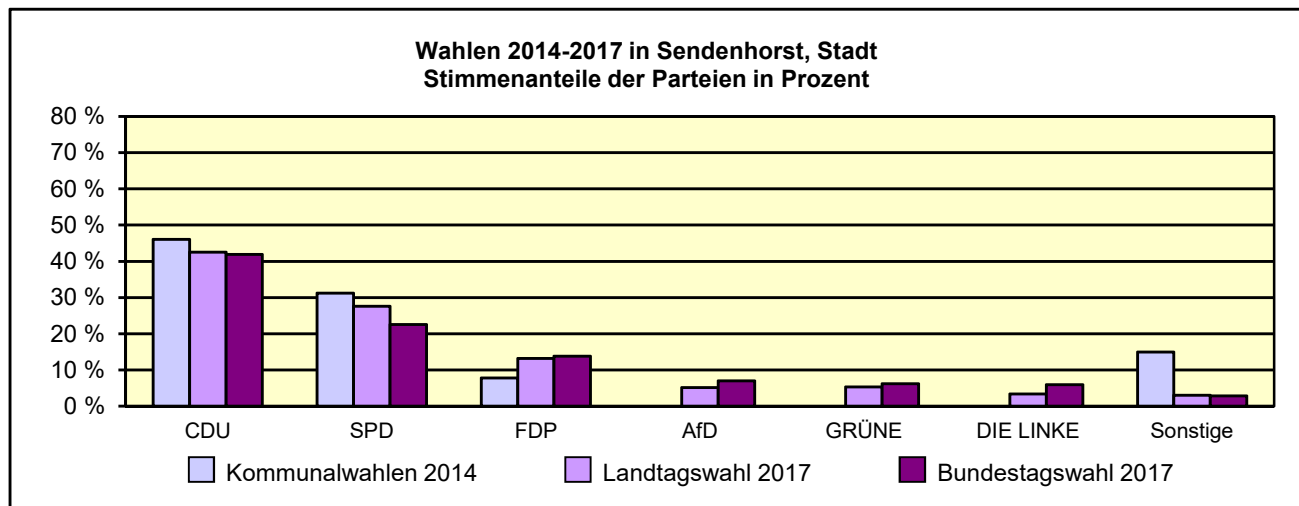


*) Fortschreibung auf Basis der Volkszählung 1987 und ab 31.12.2013 vorläufige Ergebnisse auf Basis des Zensus 2011

Allgemeinbildende Schulen*) am 15.10.2019 in Sendenhorst, Stadt

Merkmal	Ins-gesamt ¹⁾	Grund-schule	Haupt-schule	Real-schule	Gesamt-schule	Gymna-sium
Schulen	5	2	–	1	1	–
Schüler/-innen	1 425	500	–	695	200	–
Schulabgänge	140	–	–	125	15	–
Lehrkräfte ²⁾	110	40	–	45	20	–

*)Mit Ausnahme der Anzahl der Schulen werden Originalfallzahlen und -wertesummen aus Datenschutzgründen ab dem Schuljahr 2019/20 auf ein Vielfaches von 5 auf- bzw. abgerundet ausgewiesen. Hierdurch besteht keine Additivität. Nach dem Schulformkonzept: Alle Bildungsgänge werden unter der Leitschulform der Schule berichtet, auch wenn sie vom Bildungsgang der Leitschulform abweichen. – 1) ggf. einschließlich Volksschule, Förderschule Grund-/Hauptschule, Förderschule Realschule/ Gynasium, PRIMUS-Schule, Sekundarschule, Gemeinschaftsschule, Freie Waldorfschule und Weiterbildungskolleg – 2) hauptamtliche und hauptberufliche Lehrkräfte nach dem Stammschulkonzept: An mehreren Schulen tätige Lehrkräfte werden nur an der Stammschule gezählt, auch wenn diese ganz an einer anderen Schule tätig sind. Einschließlich Schulverwaltungsassistenten



Sozialversicherungspflichtig Beschäftigte am Arbeitsort am 31.12.2019 nach Beschäftigungsumfang und Alter

Beschäftigungsumfang Altersgruppe	Insgesamt		Männlich		Weiblich	
	insgesamt	Ausländer/-innen	zusammen	Ausländer/-innen	zusammen	Ausländer/-innen
Vollzeitbeschäftigte	3 494	304	2 570	251	924	53
25 bis unter 45 Jahre	1 453	156	1 081	135	372	21
45 Jahre und mehr	1 583	108	1 183	94	400	14
Teilzeitbeschäftigte	1 404	127	269	55	1 135	72
25 bis unter 45 Jahre	493	76	107	35	386	41
45 Jahre und mehr	863	42	146	17	717	25