

Strukturdaten für

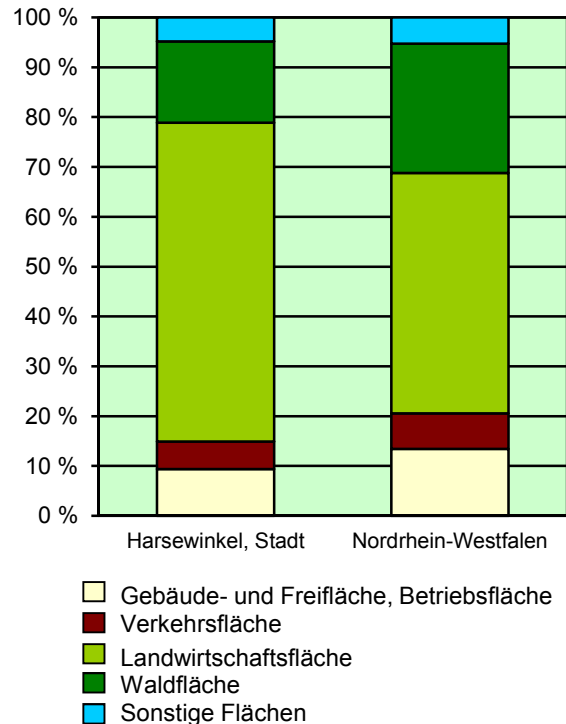
Harsewinkel, Stadt

Fläche (km²): 100,59
 Einwohner: 24 862
 Einwohner je km²: 247,2

Information und Technik NRW
 Geschäftsbereich Statistik
 Internet: www.it.nrw.de

Zentraler Informationsdienst:
 Tel.: 0211 9449-2495/2525
 E-Mail: statistik-info@it.nrw.de

Fläche am 31.12.2015 nach Nutzungsarten in Prozent

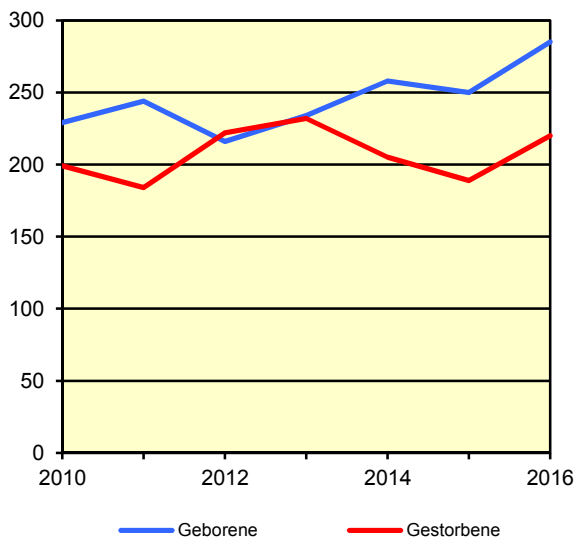


Bevölkerungsstand*) 31.12.1986 – 31.12.2016 in Harsewinkel, Stadt

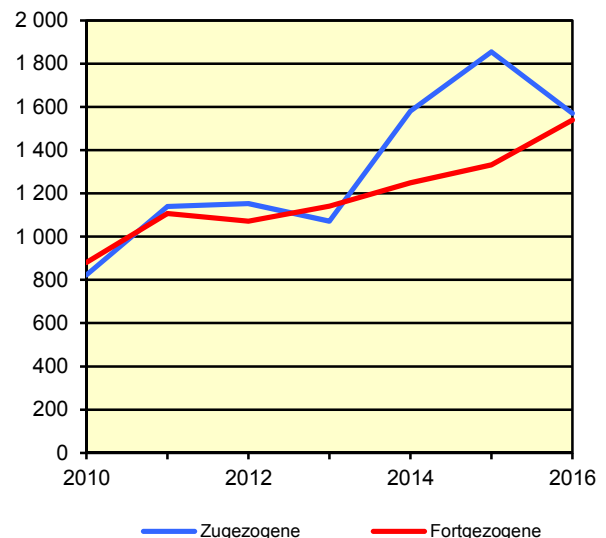
Bevölkerungsgruppe	1986	1991	1996	2001	2006	2011	2016
Bevölkerung insgesamt	18 836	20 595	22 909	23 703	24 264	23 785	24 862
Weiblich	9 270	10 244	11 398	11 850	12 204	11 918	12 278
Nichtdeutsche ¹⁾	1 634	2 062	2 656	2 270	2 075	1 928	3 116

*) Bevölkerungsfortschreibung auf Basis Volkszählung 1987 und ab dem 31.12.2013 auf Basis des Zensus 2011; alle Ergebnisse auf Basis des Zensus 2011 außer „insgesamt“ sind vorläufig. – 1) Die Gliederung „deutsch/nichtdeutsch“ ist durch die Reform des Staatsangehörigkeitsrechts vom Juli 1999 ab dem Berichtsjahr 2000 beeinflusst; bis einschließlich 1986 geschätzte Werte.

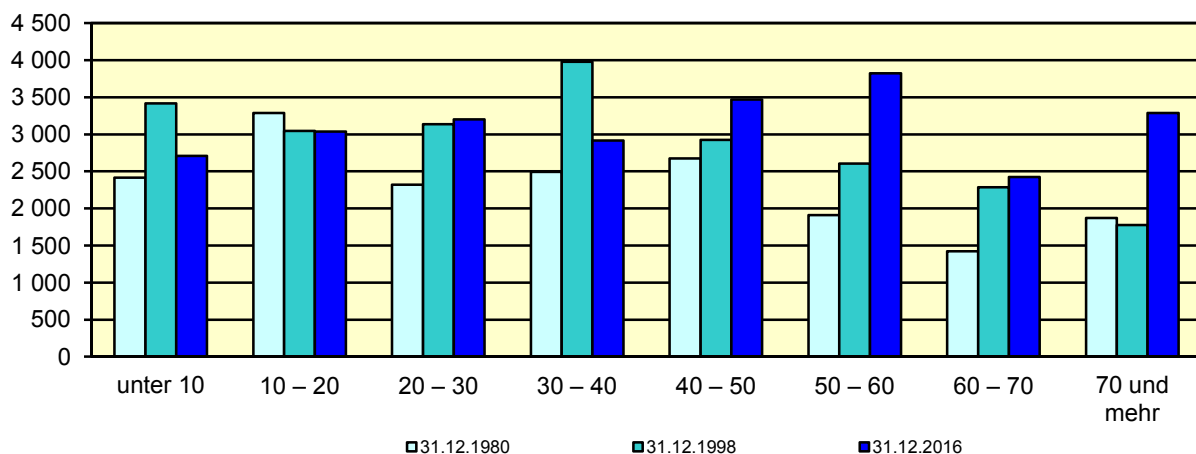
Natürliche Bevölkerungsbewegung
2010 – 2016
Harsewinkel, Stadt



Wanderungen
2010 – 2016
Harsewinkel, Stadt



Bevölkerung*) nach Altersgruppen 31.12.1980 – 31.12.2016
Harsewinkel, Stadt



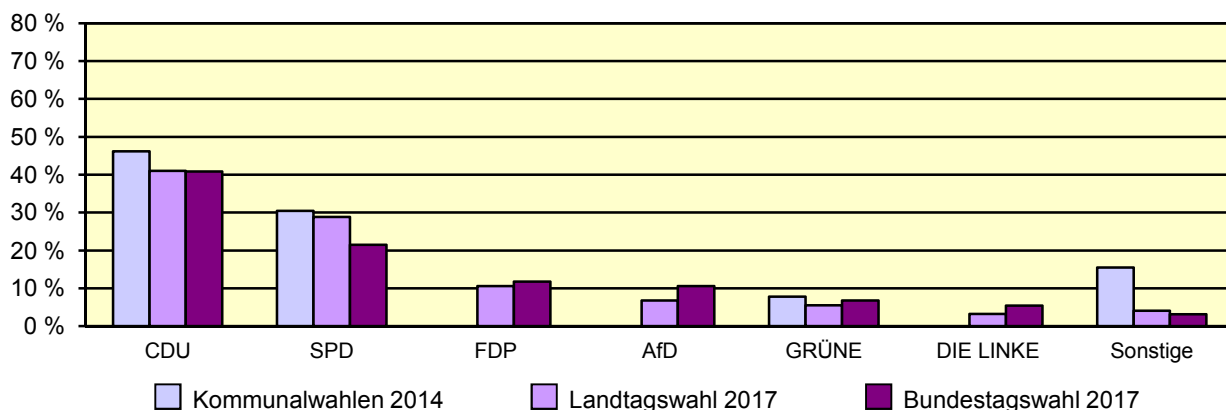
*) Fortschreibung auf Basis der Volkszählung 1987 und ab 31.12.2013 vorläufige Ergebnisse auf Basis des Zensus 2011

Allgemeinbildende Schulen am 15.10.2016 in Harsewinkel, Stadt

Merkmal	Ins-gesamt ¹⁾	Grund-schule	Haupt-schule	Real-schule	Gymna-sium	Gesamt-schule	Förder-schule
Schulen	9	4	1	1	1	1	1
Schüler/-innen	3 201	1 077	73	115	897	995	44
Ausländeranteil in %	7,7	9,3	9,6	1,7	6,8	7,8	0
Verteilung in der 7. Jahrgangsstufe auf die Schulformen in %	100	x	–	–	34,1	65,9	0

1) ggf. einschließlich noch nicht umorganisierter Volksschulen, Sekundarschulen, Schularten mit mehreren Bildungsgängen, freier Waldorfschulen und Weiterbildungskollegs

Wahlen 2014-2017 in Harsewinkel, Stadt
Stimmenanteile der Parteien in Prozent



Sozialversicherungspflichtig Beschäftigte am Arbeitsort am 30.6.2017 nach Beschäftigungsumfang und Alter

Beschäftigungsumfang Altersgruppe	Insgesamt		Männlich		Weiblich	
	insgesamt	Ausländer/-innen	zusammen	Ausländer/-innen	zusammen	Ausländer/-innen
Vollzeitbeschäftigte	8 989	814	6 968	629	2 021	185
25 bis unter 45 Jahre	3 859	429	2 936	316	923	113
45 Jahre und mehr	4 066	312	3 287	264	779	48
Teilzeitbeschäftigte	2 158	212	329	49	1 829	163
25 bis unter 45 Jahre	822	116	129	24	693	92
45 Jahre und mehr	1 227	80	159	19	1 068	61