

Strukturdaten für

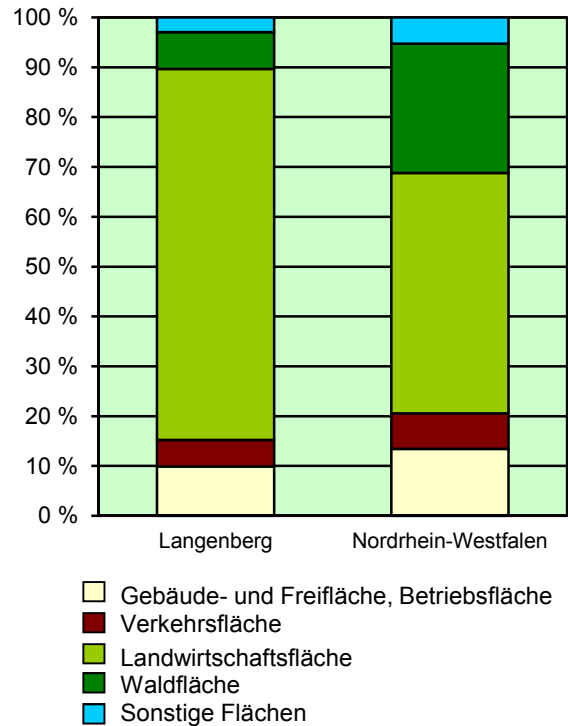
Langenberg

Fläche (km²): 38,31
 Einwohner: 8 349
 Einwohner je km²: 217,9

Information und Technik NRW
 Geschäftsbereich Statistik
 Internet: www.it.nrw.de

Zentraler Informationsdienst:
 Tel.: 0211 9449-2495/2525
 E-Mail: statistik-info@it.nrw.de

Fläche am 31.12.2015 nach Nutzungsarten in Prozent

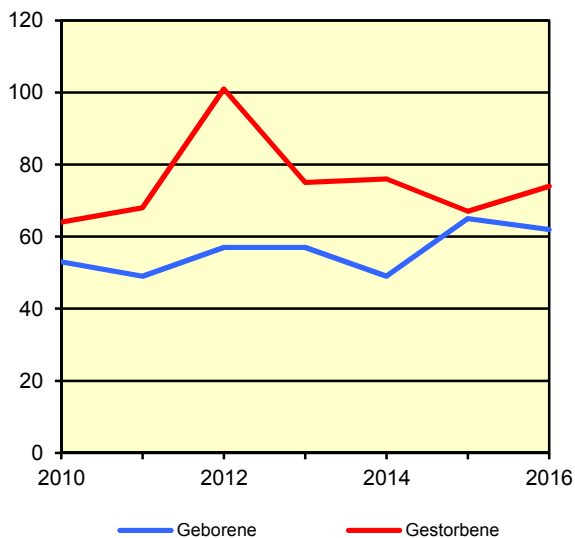


Bevölkerungsstand*) 31.12.1986 – 31.12.2016 in Langenberg

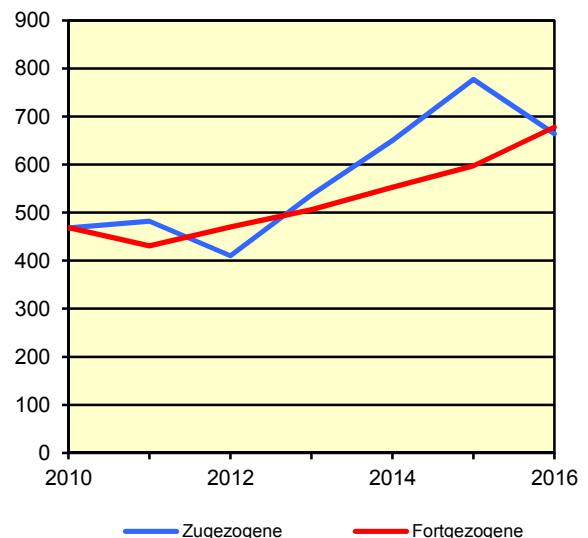
Bevölkerungsgruppe	1986	1991	1996	2001	2006	2011	2016
Bevölkerung insgesamt	6 635	7 162	7 785	8 196	8 148	8 215	8 349
Weiblich	3 382	3 620	3 916	4 091	4 086	4 064	4 129
Nichtdeutsche ¹⁾	234	252	355	390	280	365	656

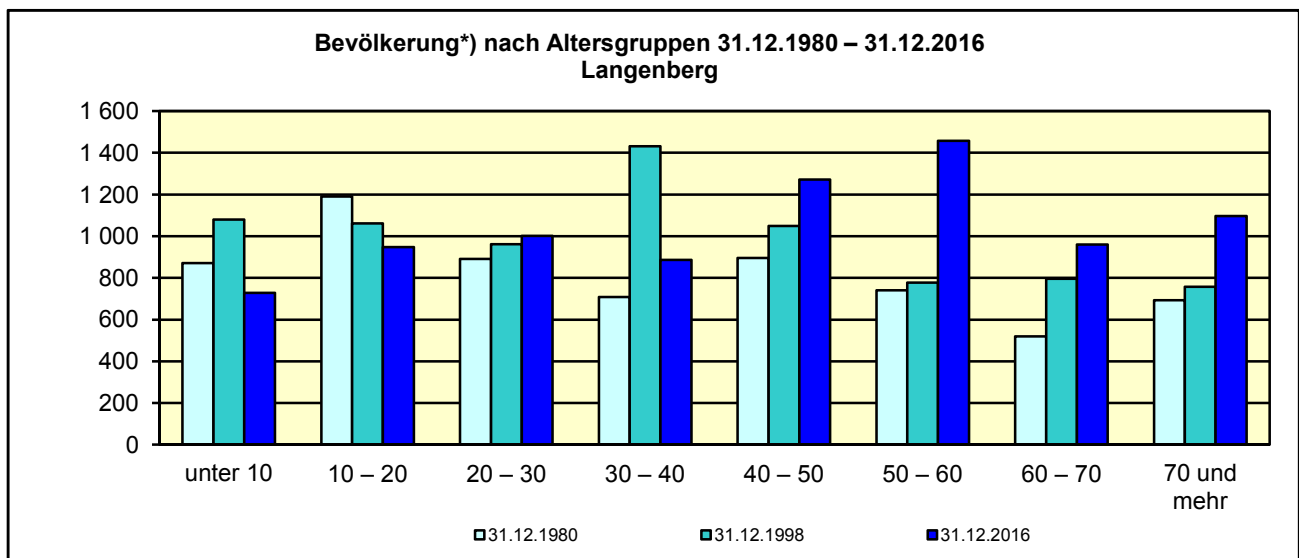
*) Bevölkerungsfortschreibung auf Basis Volkszählung 1987 und ab dem 31.12.2013 auf Basis des Zensus 2011; alle Ergebnisse auf Basis des Zensus 2011 außer „insgesamt“ sind vorläufig. – 1) Die Gliederung „deutsch/nichtdeutsch“ ist durch die Reform des Staatsangehörigkeitsrechts vom Juli 1999 ab dem Berichtsjahr 2000 beeinflusst; bis einschließlich 1986 geschätzte Werte.

Natürliche Bevölkerungsbewegung 2010 – 2016 Langenberg



Wanderungen 2010 – 2016 Langenberg



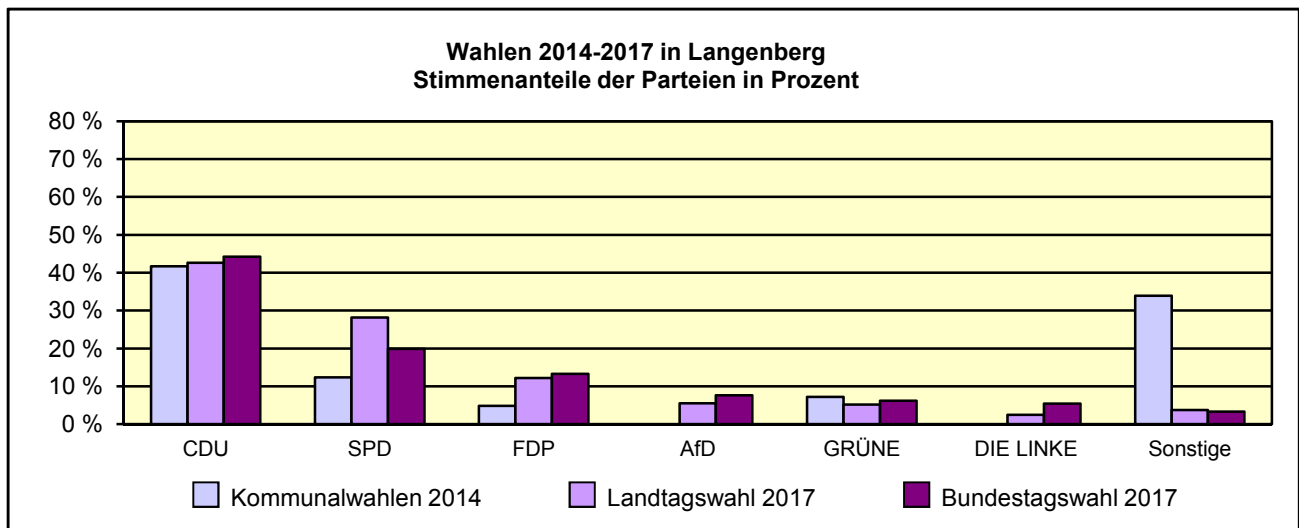


*) Fortschreibung auf Basis der Volkszählung 1987 und ab 31.12.2013 vorläufige Ergebnisse auf Basis des Zensus 2011

Allgemeinbildende Schulen am 15.10.2016 in Langenberg

Merkmal	Ins- gesamt ¹⁾	Grund- schule	Haupt- schule	Real- schule	Gymna- sium	Gesamt- schule	Förder- schule
Schulen	2	1	-	-	-	-	-
Schüler/-innen	776	321	-	-	-	-	-
Ausländeranteil in %	3,7	5,3	-	-	-	-	-
Verteilung in der 7. Jahrgangsstufe auf die Schulformen in %	100	x	-	-	-	-	0

1) ggf. einschließlich noch nicht umorganisierter Volksschulen, Sekundarschulen, Schularten mit mehreren Bildungsgängen, freier Waldorfschulen und Weiterbildungskollegs



Sozialversicherungspflichtig Beschäftigte am Arbeitsort am 30.6.2017 nach Beschäftigungsumfang und Alter

Beschäftigungsumfang Altersgruppe	Insgesamt		Männlich		Weiblich	
	insgesamt	Ausländer/ -innen	zusammen	Ausländer/ -innen	zusammen	Ausländer/ -innen
Vollzeitbeschäftigte	1 323	80	1 065	70	258	10
25 bis unter 45 Jahre	505	34	400	.	105	.
45 Jahre und mehr	623	38	517	.	106	.
Teilzeitbeschäftigte	374	19	66	7	308	12
25 bis unter 45 Jahre	129	11	30	.	99	.
45 Jahre und mehr	227	8	30	.	197	.