

Strukturdaten für

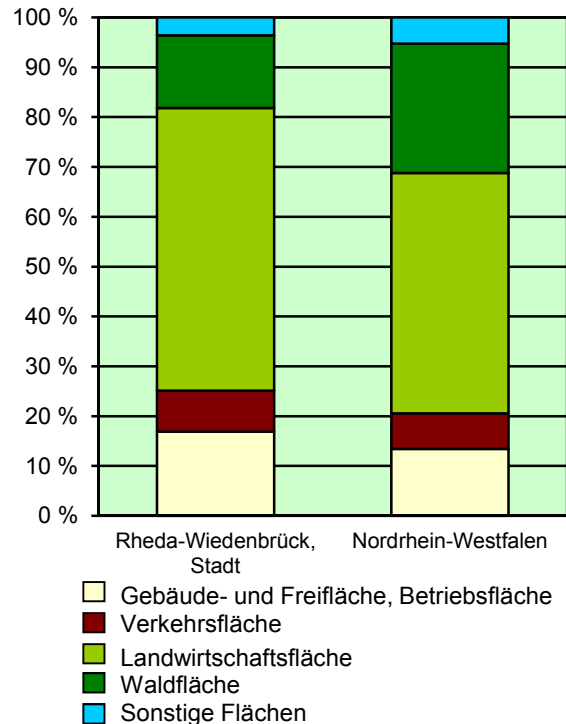
Rheda-Wiedenbrück, Stadt

Fläche (km²): 86,72
 Einwohner: 48 526
 Einwohner je km²: 559,5

Information und Technik NRW
 Geschäftsbereich Statistik
 Internet: www.it.nrw.de

Zentraler Informationsdienst:
 Tel.: 0211 9449-2495/2525
 E-Mail: statistik-info@it.nrw.de

Fläche am 31.12.2015 nach Nutzungsarten in Prozent

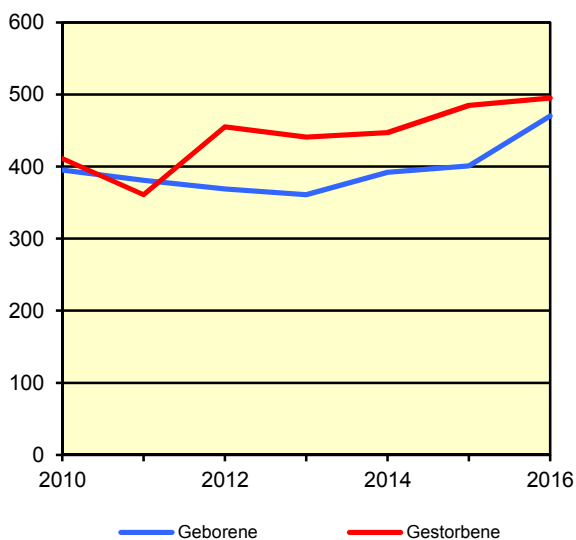


Bevölkerungsstand*) 31.12.1986 – 31.12.2016 in Rheda-Wiedenbrück, Stadt

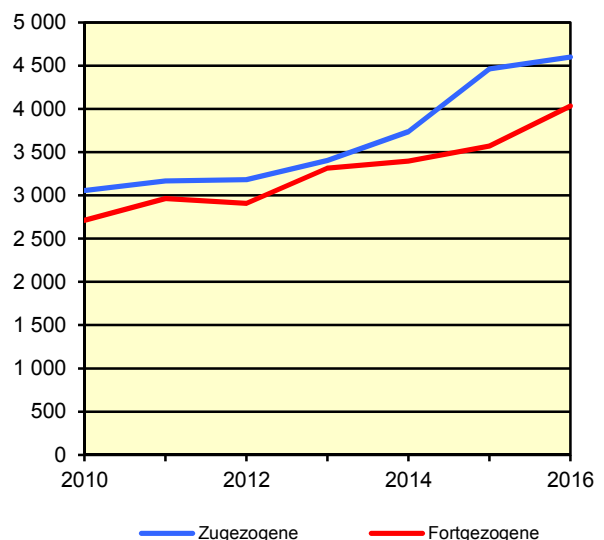
Bevölkerungsgruppe	1986	1991	1996	2001	2006	2011	2016
Bevölkerung insgesamt	37 677	38 967	42 631	45 235	46 625	46 661	48 526
Weiblich	19 475	20 029	21 805	23 047	23 726	23 634	24 253
Nichtdeutsche ¹⁾	3 684	3 884	4 620	4 905	5 470	5 784	8 949

*) Bevölkerungsfortschreibung auf Basis Volkszählung 1987 und ab dem 31.12.2013 auf Basis des Zensus 2011; alle Ergebnisse auf Basis des Zensus 2011 außer „insgesamt“ sind vorläufig. – 1) Die Gliederung „deutsch/nichtdeutsch“ ist durch die Reform des Staatsangehörigkeitsrechts vom Juli 1999 ab dem Berichtsjahr 2000 beeinflusst; bis einschließlich 1986 geschätzte Werte.

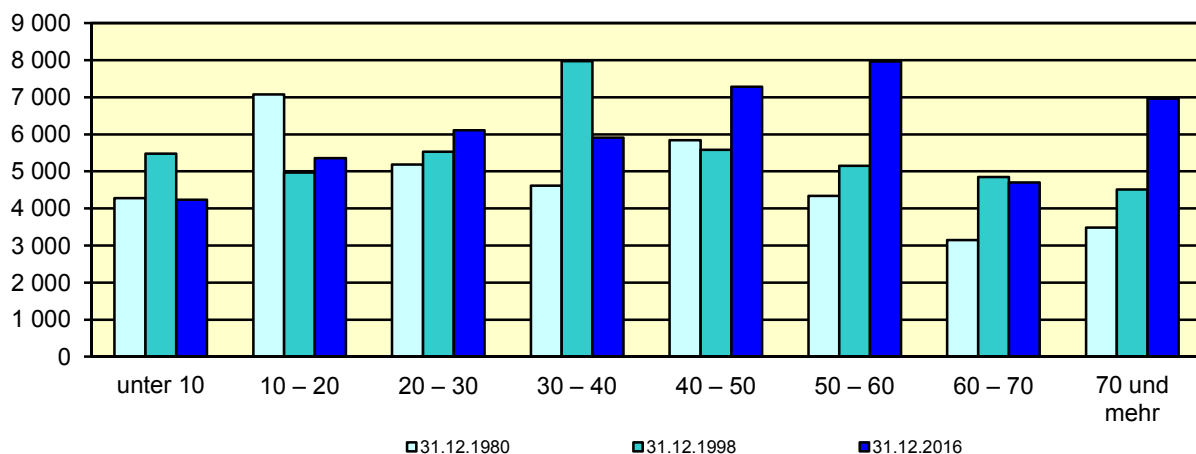
Natürliche Bevölkerungsbewegung 2010 – 2016 Rheda-Wiedenbrück, Stadt



Wanderungen 2010 – 2016 Rheda-Wiedenbrück, Stadt



**Bevölkerung*) nach Altersgruppen 31.12.1980 – 31.12.2016
Rheda-Wiedenbrück, Stadt**



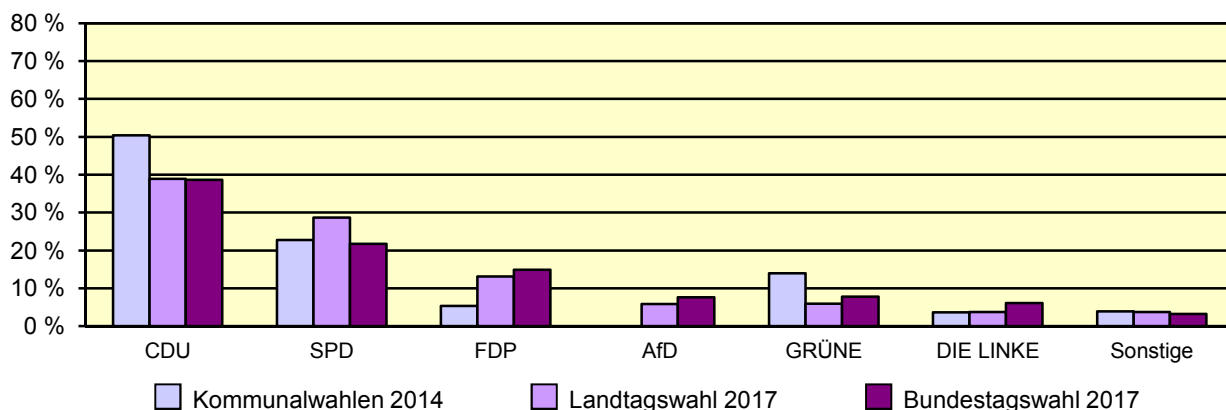
*) Fortschreibung auf Basis der Volkszählung 1987 und ab 31.12.2013 vorläufige Ergebnisse auf Basis des Zensus 2011

Allgemeinbildende Schulen am 15.10.2016 in Rheda-Wiedenbrück, Stadt

Merkmal	Ins- gesamt ¹⁾	Grund- schule	Haupt- schule	Real- schule	Gymna- sium	Gesamt- schule	Förder- schule
Schulen	14	6	2	2	2	1	1
Schüler/-innen	5 579	1 742	227	806	1 847	873	84
Ausländeranteil in %	10,6	15,2	41,4	7,6	2,8	13,7	2,4
Verteilung in der 7. Jahrgangsstufe auf die Schulformen in %	100	x	–	11,9	37,2	47,8	3,1

1) ggf. einschließlich noch nicht umorganisierter Volksschulen, Sekundarschulen, Schularten mit mehreren Bildungsgängen, freier Waldorfschulen und Weiterbildungskollegs

**Wahlen 2014-2017 in Rheda-Wiedenbrück, Stadt
Stimmenanteile der Parteien in Prozent**



Sozialversicherungspflichtig Beschäftigte am Arbeitsort am 30.6.2017 nach Beschäftigungsumfang und Alter

Beschäftigungsumfang Altersgruppe	Insgesamt		Männlich		Weiblich	
	insgesamt	Ausländer/ -innen	zusammen	Ausländer/ -innen	zusammen	Ausländer/ -innen
Vollzeitbeschäftigte	16 640	4 208	12 104	3 091	4 536	1 117
25 bis unter 45 Jahre	7 352	2 407	5 312	1 833	2 040	574
45 Jahre und mehr	7 187	1 170	5 450	848	1 737	322
Teilzeitbeschäftigte	3 861	378	596	108	3 265	270
25 bis unter 45 Jahre	1 468	248	258	68	1 210	180
45 Jahre und mehr	2 194	97	259	24	1 935	73