

Strukturdaten für

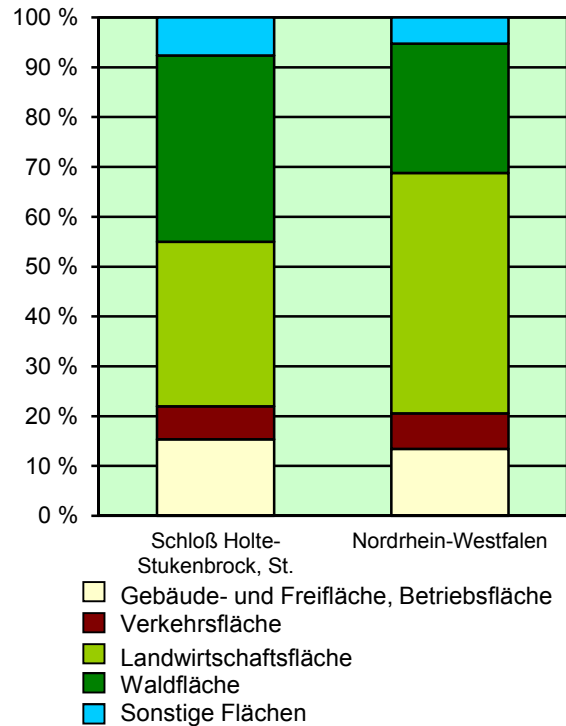
Schloß Holte-Stukenbrock, St.

Fläche (km²): 67,52
 Einwohner: 26 770
 Einwohner je km²: 396,5

Information und Technik NRW
 Geschäftsbereich Statistik
 Internet: www.it.nrw.de

Zentraler Informationsdienst:
 Tel.: 0211 9449-2495/2525
 E-Mail: statistik-info@it.nrw.de

Fläche am 31.12.2015 nach Nutzungsarten in Prozent

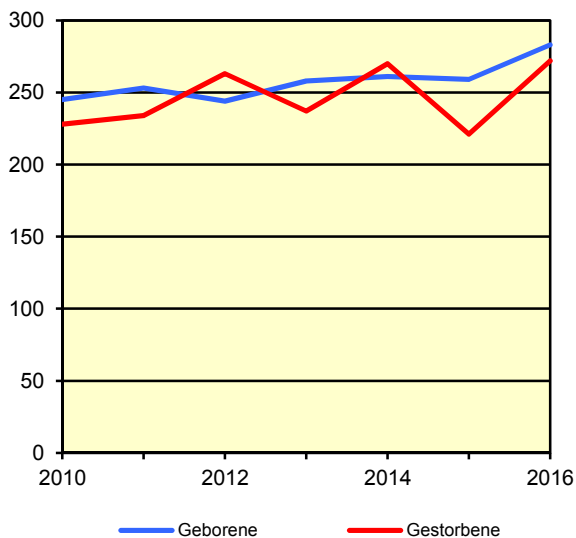


Bevölkerungsstand*) 31.12.1986 – 31.12.2016 in Schloß Holte-Stukenbrock, St.

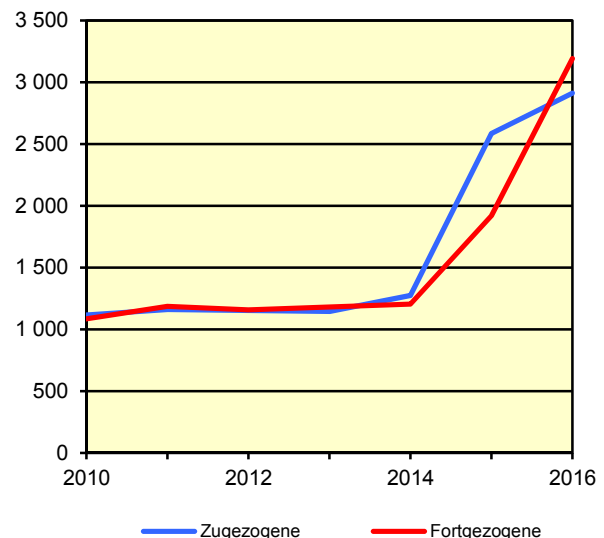
Bevölkerungsgruppe	1986	1991	1996	2001	2006	2011	2016
Bevölkerung insgesamt	21 027	21 628	23 685	25 829	26 053	26 352	26 770
Weiblich	10 135	10 875	11 872	13 081	13 220	13 380	13 600
Nichtdeutsche ¹⁾	928	1 268	1 664	1 673	1 349	1 321	1 688

*) Bevölkerungsfortschreibung auf Basis Volkszählung 1987 und ab dem 31.12.2013 auf Basis des Zensus 2011; alle Ergebnisse auf Basis des Zensus 2011 außer „insgesamt“ sind vorläufig. – 1) Die Gliederung „deutsch/nichtdeutsch“ ist durch die Reform des Staatsangehörigkeitsrechts vom Juli 1999 ab dem Berichtsjahr 2000 beeinflusst; bis einschließlich 1986 geschätzte Werte.

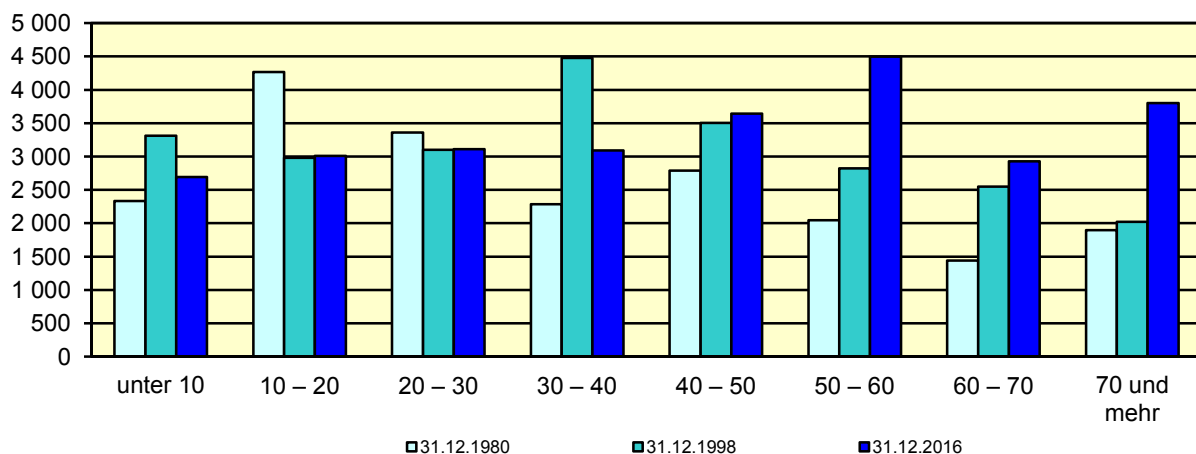
**Natürliche Bevölkerungsbewegung
 2010 – 2016
 Schloß Holte-Stukenbrock, St.**



**Wanderungen
 2010 – 2016
 Schloß Holte-Stukenbrock, St.**



Bevölkerung*) nach Altersgruppen 31.12.1980 – 31.12.2016
Schloß Holte-Stukenbrock, St.



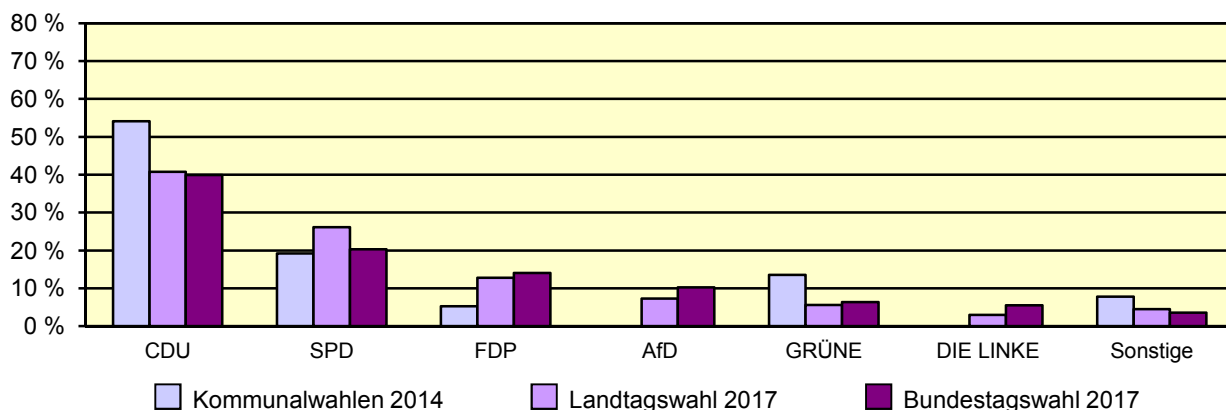
*) Fortschreibung auf Basis der Volkszählung 1987 und ab 31.12.2013 vorläufige Ergebnisse auf Basis des Zensus 2011

Allgemeinbildende Schulen am 15.10.2016 in Schloß Holte-Stukenbrock, St.

Merkmal	Ins- gesamt ¹⁾	Grund- schule	Haupt- schule	Real- schule	Gymna- sium	Gesamt- schule	Förder- schule
Schulen	8	4	1	1	1	1	–
Schüler/-innen	2 898	1 060	147	307	984	400	–
Ausländeranteil in %	4,8	4,5	20,4	5,2	2,5	4,8	–
Verteilung in der 7. Jahrgangsstufe auf die Schulformen in %	100	x	–	–	44,8	55,2	0

1) ggf. einschließlich noch nicht umorganisierter Volksschulen, Sekundarschulen, Schularten mit mehreren Bildungsgängen, freier Waldorfschulen und Weiterbildungskollegs

Wahlen 2014-2017 in Schloß Holte-Stukenbrock, St.
Stimmenanteile der Parteien in Prozent



Sozialversicherungspflichtig Beschäftigte am Arbeitsort am 30.6.2017 nach Beschäftigungsumfang und Alter

Beschäftigungsumfang Altersgruppe	Insgesamt		Männlich		Weiblich	
	insgesamt	Ausländer/ -innen	zusammen	Ausländer/ -innen	zusammen	Ausländer/ -innen
Vollzeitbeschäftigte	6 932	527	5 471	453	1 461	74
25 bis unter 45 Jahre	2 989	292	2 359	254	630	38
45 Jahre und mehr	3 134	185	2 523	162	611	23
Teilzeitbeschäftigte	2 046	132	551	72	1 495	60
25 bis unter 45 Jahre	782	77	236	45	546	32
45 Jahre und mehr	1 154	43	263	20	891	23