

Strukturdaten für

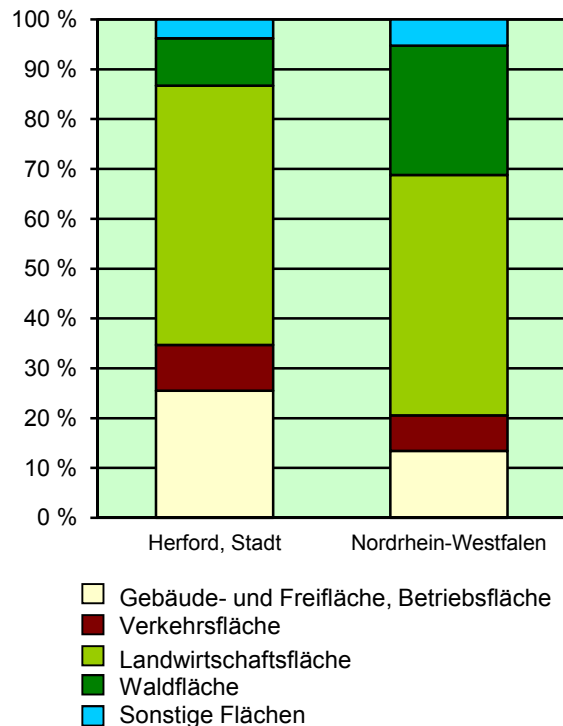
Herford, Stadt

Fläche (km²): 79,16
 Einwohner: 66 514
 Einwohner je km²: 840,3

Information und Technik NRW
 Geschäftsbereich Statistik
 Internet: www.it.nrw.de

Zentraler Informationsdienst:
 Tel.: 0211 9449-2495/2525
 E-Mail: statistik-info@it.nrw.de

Fläche am 31.12.2015 nach Nutzungsarten in Prozent

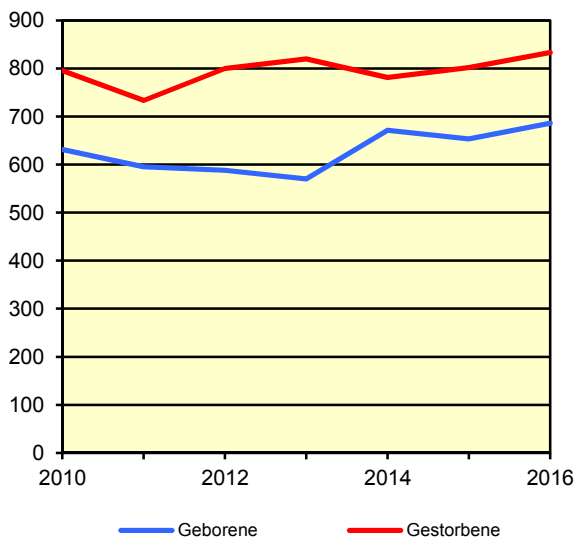


Bevölkerungsstand*) 31.12.1986 – 31.12.2016 in Herford, Stadt

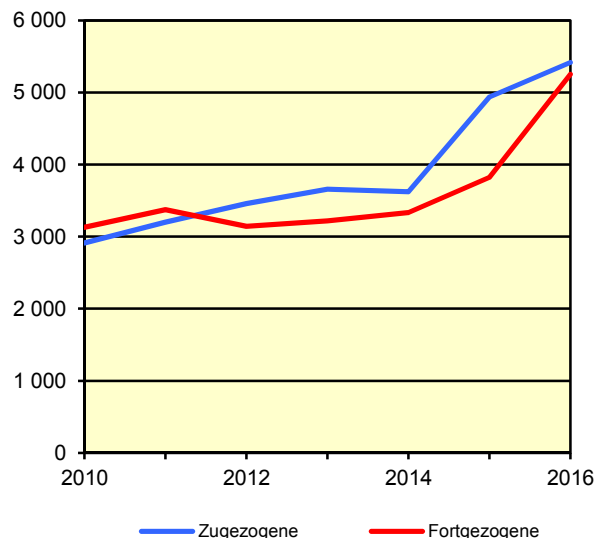
Bevölkerungsgruppe	1986	1991	1996	2001	2006	2011	2016
Bevölkerung insgesamt	59 499	64 732	65 951	65 097	65 060	65 008	66 514
Weiblich	32 431	34 528	34 987	34 352	33 998	33 654	34 109
Nichtdeutsche ¹⁾	3 872	6 073	6 878	6 247	5 683	5 307	7 698

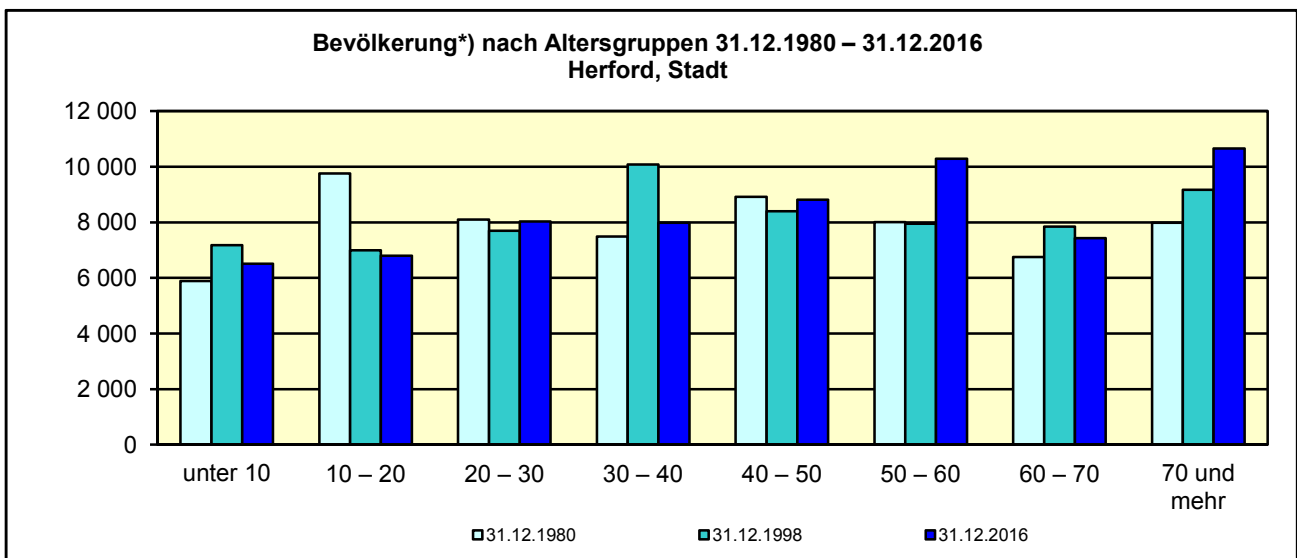
*) Bevölkerungsfortschreibung auf Basis Volkszählung 1987 und ab dem 31.12.2013 auf Basis des Zensus 2011; alle Ergebnisse auf Basis des Zensus 2011 außer „insgesamt“ sind vorläufig. – 1) Die Gliederung „deutsch/nichtdeutsch“ ist durch die Reform des Staatsangehörigkeitsrechts vom Juli 1999 ab dem Berichtsjahr 2000 beeinflusst; bis einschließlich 1986 geschätzte Werte.

Natürliche Bevölkerungsbewegung 2010 – 2016 Herford, Stadt



Wanderungen 2010 – 2016 Herford, Stadt



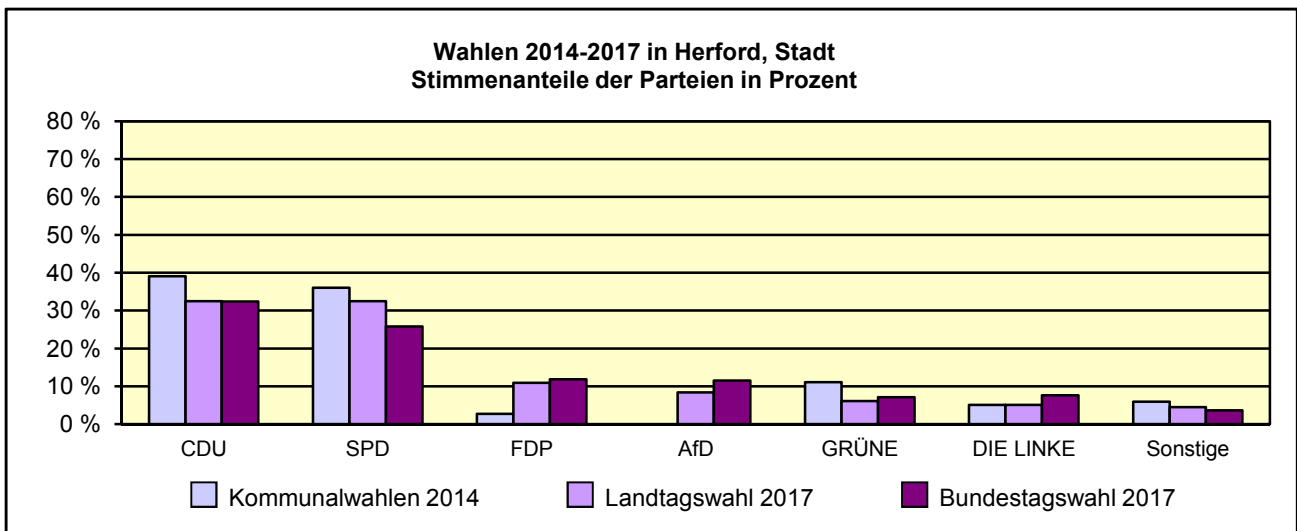


*) Fortschreibung auf Basis der Volkszählung 1987 und ab 31.12.2013 vorläufige Ergebnisse auf Basis des Zensus 2011

Allgemeinbildende Schulen am 15.10.2016 in Herford, Stadt

Merkmal	Ins- gesamt ¹⁾	Grund- schule	Haupt- schule	Real- schule	Gymna- sium	Gesamt- schule	Förder- schule
Schulen	21	12	1	3	3	1	1
Schüler/-innen	7 769	2 604	125	1 634	2 378	922	106
Ausländeranteil in %	10,0	11,2	52,0	6,6	3,5	22,1	23,6
Verteilung in der 7. Jahrgangsstufe auf die Schulformen in %	100	x	–	38,6	40,7	18,1	2,5

1) ggf. einschließlich noch nicht umorganisierter Volksschulen, Sekundarschulen, Schularten mit mehreren Bildungsgängen, freier Waldorfschulen und Weiterbildungskollegs



Sozialversicherungspflichtig Beschäftigte am Arbeitsort am 30.6.2017 nach Beschäftigungsumfang und Alter

Beschäftigungsumfang Altersgruppe	Insgesamt		Männlich		Weiblich	
	insgesamt	Ausländer/ -innen	zusammen	Ausländer/ -innen	zusammen	Ausländer/ -innen
Vollzeitbeschäftigte	23 436	1 810	15 340	1 402	8 096	408
25 bis unter 45 Jahre	9 703	1 017	6 247	799	3 456	218
45 Jahre und mehr	11 156	615	7 701	478	3 455	137
Teilzeitbeschäftigte	10 087	789	1 745	296	8 342	493
25 bis unter 45 Jahre	3 910	426	760	155	3 150	271
45 Jahre und mehr	5 590	275	709	85	4 881	190