

Strukturdaten für

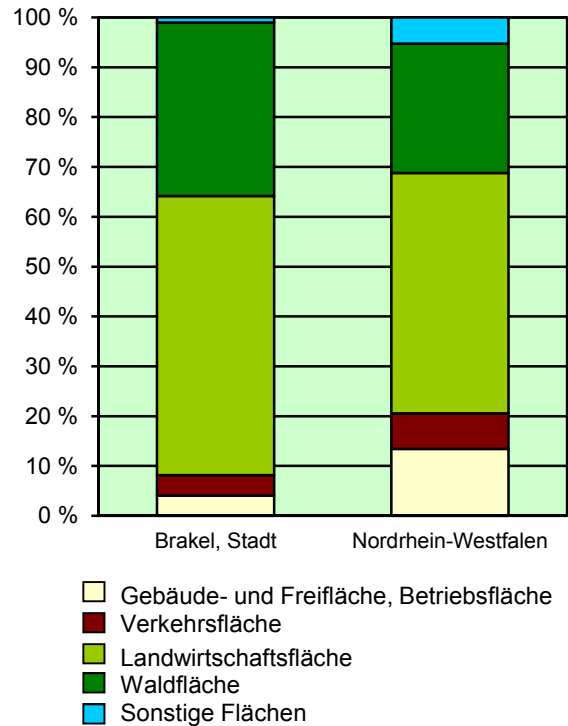
Brakel, Stadt

Fläche (km²): 173,92
 Einwohner: 16 449
 Einwohner je km²: 94,6

Information und Technik NRW
 Geschäftsbereich Statistik
 Internet: www.it.nrw.de

Zentraler Informationsdienst:
 Tel.: 0211 9449-2495/2525
 E-Mail: statistik-info@it.nrw.de

Fläche am 31.12.2015 nach Nutzungsarten in Prozent

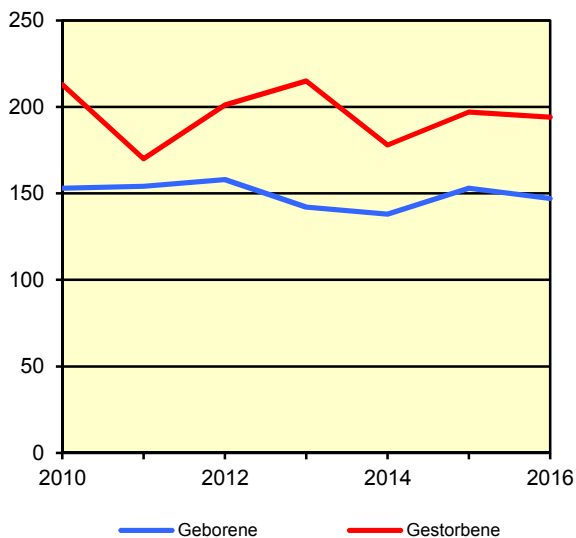


Bevölkerungsstand*) 31.12.1986 – 31.12.2016 in Brakel, Stadt

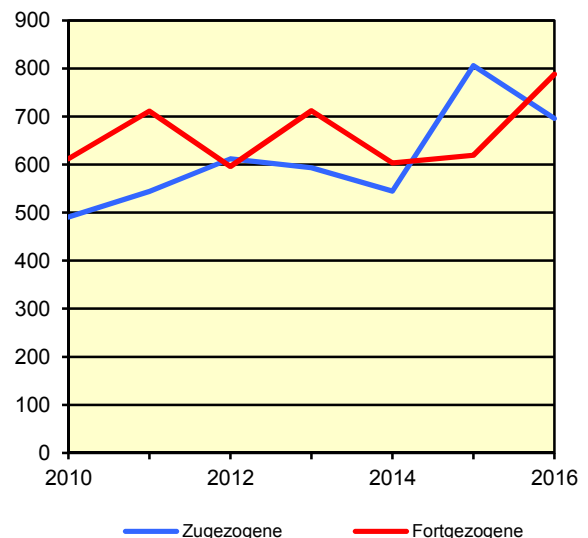
Bevölkerungsgruppe	1986	1991	1996	2001	2006	2011	2016
Bevölkerung insgesamt	15 676	15 924	17 637	17 840	17 475	16 746	16 449
Weiblich	7 869	8 026	8 854	8 964	8 855	8 451	8 156
Nichtdeutsche ¹⁾	1 090	918	1 258	1 286	1 213	831	1 087

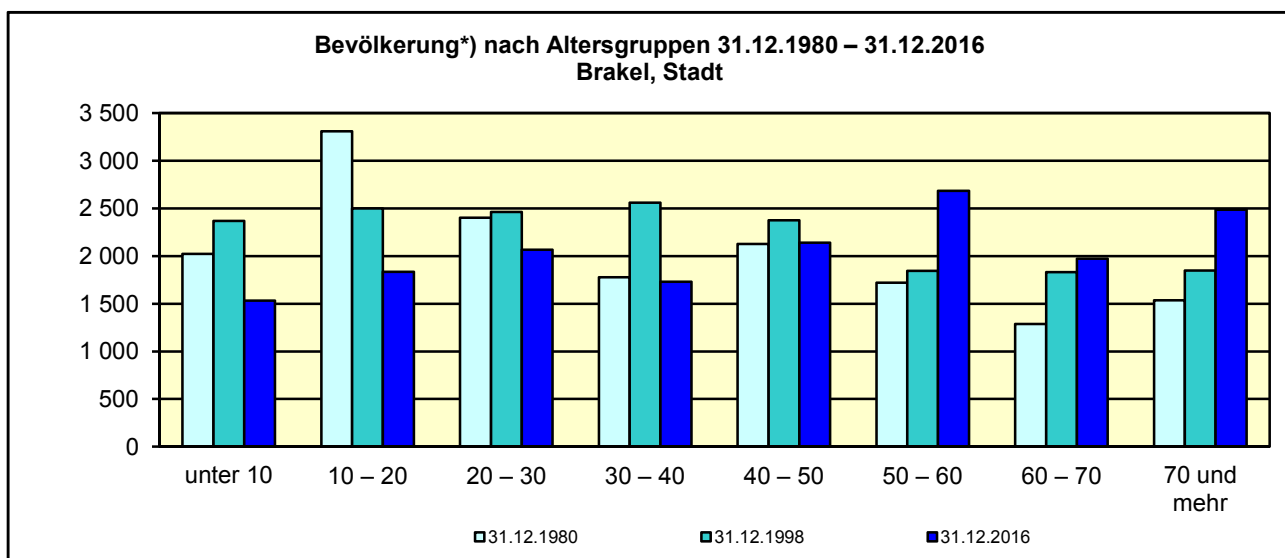
*) Bevölkerungsfortschreibung auf Basis Volkszählung 1987 und ab dem 31.12.2013 auf Basis des Zensus 2011; alle Ergebnisse auf Basis des Zensus 2011 außer „insgesamt“ sind vorläufig. – 1) Die Gliederung „deutsch/nichtdeutsch“ ist durch die Reform des Staatsangehörigkeitsrechts vom Juli 1999 ab dem Berichtsjahr 2000 beeinflusst; bis einschließlich 1986 geschätzte Werte.

Natürliche Bevölkerungsbewegung
2010 – 2016
Brakel, Stadt



Wanderungen
2010 – 2016
Brakel, Stadt



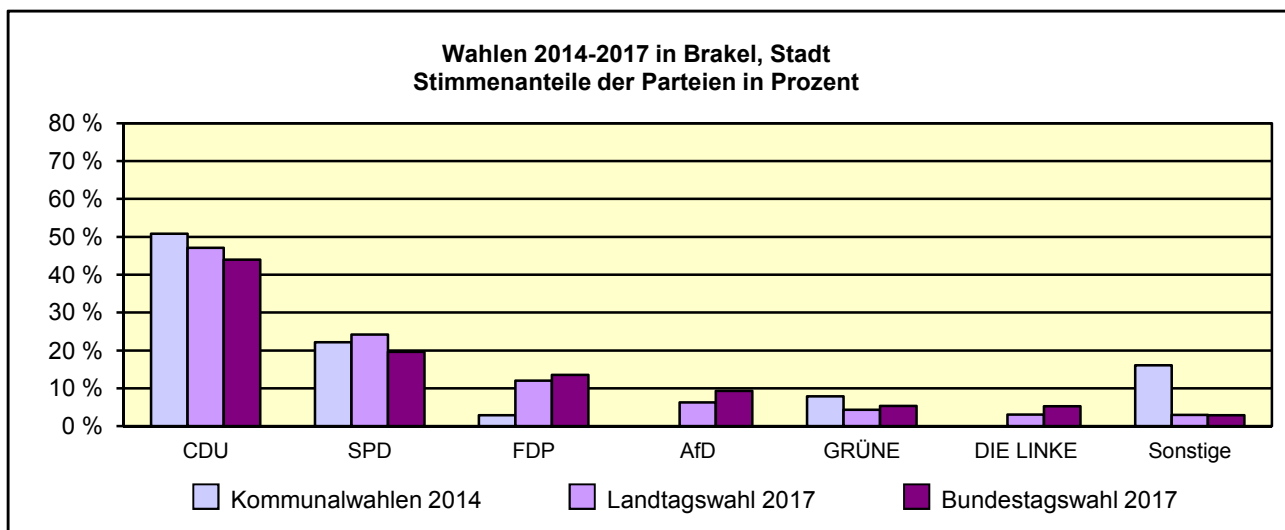


*) Fortschreibung auf Basis der Volkszählung 1987 und ab 31.12.2013 vorläufige Ergebnisse auf Basis des Zensus 2011

Allgemeinbildende Schulen am 15.10.2016 in Brakel, Stadt

Merkmal	Ins- gesamt ¹⁾	Grund- schule	Haupt- schule	Real- schule	Gymna- sium	Gesamt- schule	Förder- schule
Schulen	10	1	1	2	2	1	3
Schüler/-innen	2 907	576	178	320	993	616	224
Ausländeranteil in %	3,0	3,6	14,0	1,6	1,0	3,4	2,7
Verteilung in der 7. Jahrgangsstufe auf die Schulformen in %	100	x	–	11,0	32,9	48,4	7,8

1) ggf. einschließlich noch nicht umorganisierter Volksschulen, Sekundarschulen, Schularten mit mehreren Bildungsgängen, freier Waldorfschulen und Weiterbildungskollegs



Sozialversicherungspflichtig Beschäftigte am Arbeitsort am 30.6.2017 nach Beschäftigungsumfang und Alter

Beschäftigungsumfang Altersgruppe	Insgesamt		Männlich		Weiblich	
	insgesamt	Ausländer/ -innen	zusammen	Ausländer/ -innen	zusammen	Ausländer/ -innen
Vollzeitbeschäftigte	4 063	220	2 956	181	1 107	39
25 bis unter 45 Jahre	1 385	90	1 012	78	373	12
45 Jahre und mehr	1 983	106	1 494	.	489	.
Teilzeitbeschäftigte	1 655	45	207	12	1 448	33
25 bis unter 45 Jahre	630	27	85	8	545	19
45 Jahre und mehr	973	14	104	.	869	.