

Strukturdaten für

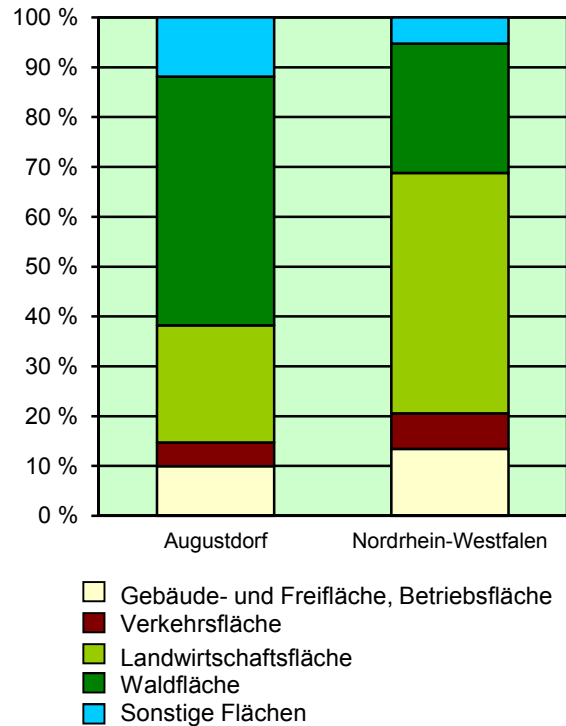
Augustdorf

Fläche (km²): 42,18
 Einwohner: 9 904
 Einwohner je km²: 234,8

Information und Technik NRW
 Geschäftsbereich Statistik
 Internet: www.it.nrw.de

Zentraler Informationsdienst:
 Tel.: 0211 9449-2495/2525
 E-Mail: statistik-info@it.nrw.de

Fläche am 31.12.2015 nach Nutzungsarten in Prozent

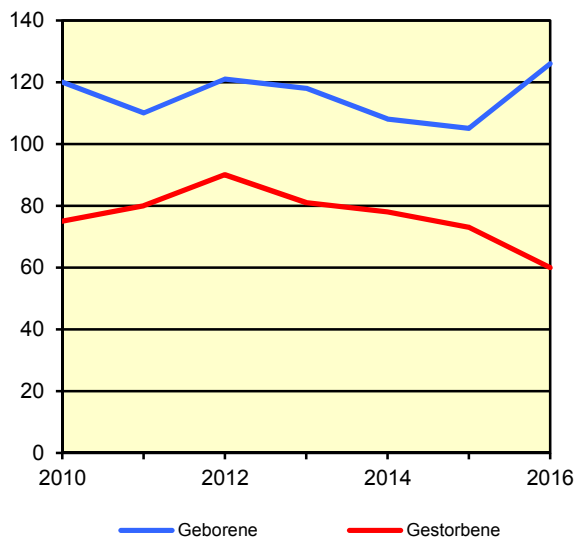


Bevölkerungsstand*) 31.12.1986 – 31.12.2016 in Augustdorf

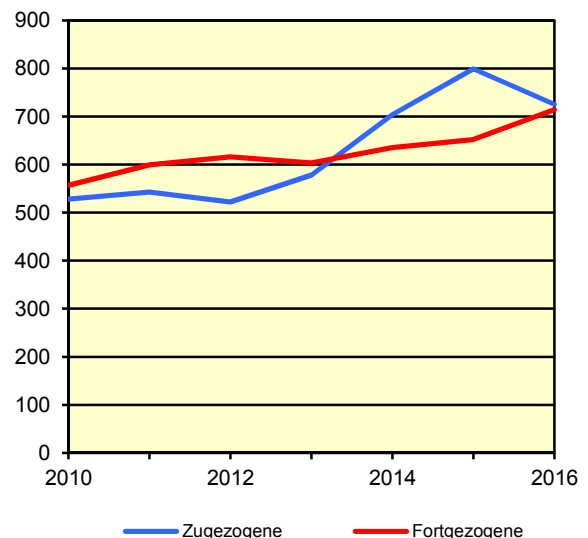
Bevölkerungsgruppe	1986	1991	1996	2001	2006	2011	2016
Bevölkerung insgesamt	6 849	8 666	9 772	10 168	9 747	9 598	9 904
Weiblich	3 131	4 278	4 853	5 024	4 839	4 753	4 805
Nichtdeutsche ¹⁾	515	690	884	901	716	596	1 054

*) Bevölkerungsfortschreibung auf Basis Volkszählung 1987 und ab dem 31.12.2013 auf Basis des Zensus 2011; alle Ergebnisse auf Basis des Zensus 2011 außer „insgesamt“ sind vorläufig. – 1) Die Gliederung „deutsch/nichtdeutsch“ ist durch die Reform des Staatsangehörigkeitsrechts vom Juli 1999 ab dem Berichtsjahr 2000 beeinflusst; bis einschließlich 1986 geschätzte Werte.

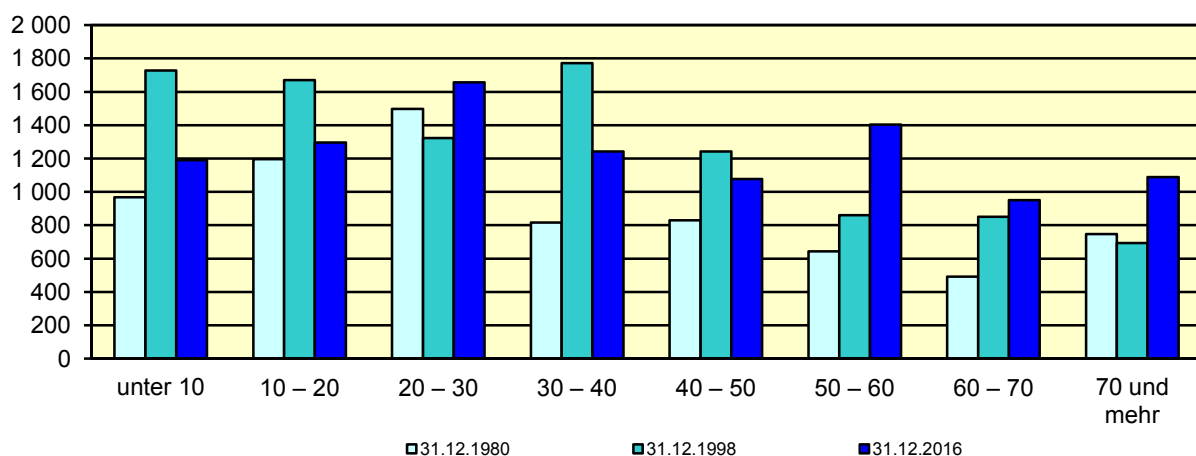
Natürliche Bevölkerungsbewegung 2010 – 2016 Augustdorf



Wanderungen 2010 – 2016 Augustdorf



Bevölkerung*) nach Altersgruppen 31.12.1980 – 31.12.2016
Augustdorf



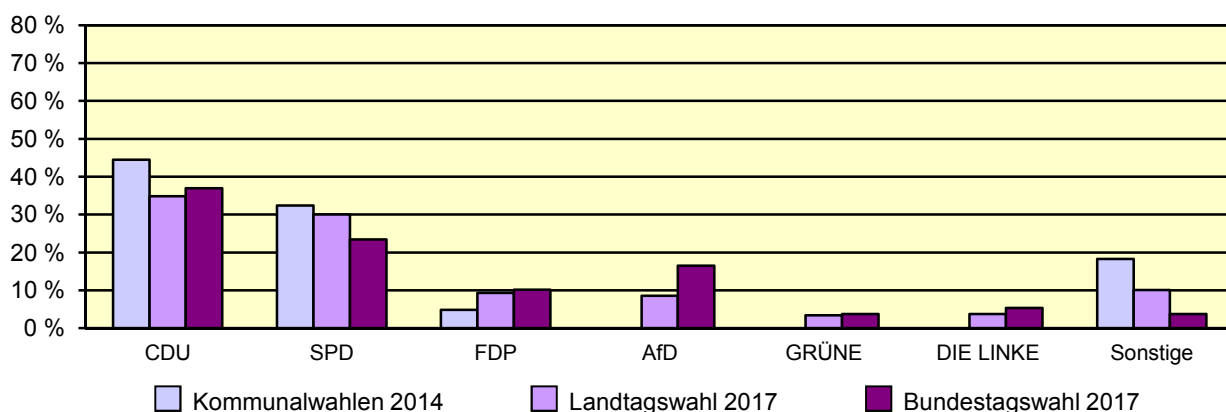
*) Fortschreibung auf Basis der Volkszählung 1987 und ab 31.12.2013 vorläufige Ergebnisse auf Basis des Zensus 2011

Allgemeinbildende Schulen am 15.10.2016 in Augustdorf

Merkmal	Ins- gesamt ¹⁾	Grund- schule	Haupt- schule	Real- schule	Gymna- sium	Gesamt- schule	Förder- schule
Schulen	4	2	1	1	-	-	-
Schüler/-innen	915	449	20	446	-	-	-
Ausländeranteil in %	7,5	6,7	10,0	8,3	-	-	-
Verteilung in der 7. Jahrgangsstufe auf die Schulformen in %	100	x	-	100,0	-	-	0

1) ggf. einschließlich noch nicht umorganisierter Volksschulen, Sekundarschulen, Schularten mit mehreren Bildungsgängen, freier Waldorfschulen und Weiterbildungskollegs

Wahlen 2014-2017 in Augustdorf
Stimmenanteile der Parteien in Prozent



Sozialversicherungspflichtig Beschäftigte am Arbeitsort am 30.6.2017 nach Beschäftigungsumfang und Alter

Beschäftigungsumfang Altersgruppe	Insgesamt		Männlich		Weiblich	
	insgesamt	Ausländer/ -innen	zusammen	Ausländer/ -innen	zusammen	Ausländer/ -innen
Vollzeitbeschäftigte	1 955	192	1 476	161	479	31
25 bis unter 45 Jahre	787	102	607	.	180	.
45 Jahre und mehr	982	68	758	.	224	.
Teilzeitbeschäftigte	481	20	103	5	378	15
25 bis unter 45 Jahre	196	12	43	.	153	.
45 Jahre und mehr	253	8	43	.	210	.