

Strukturdaten für

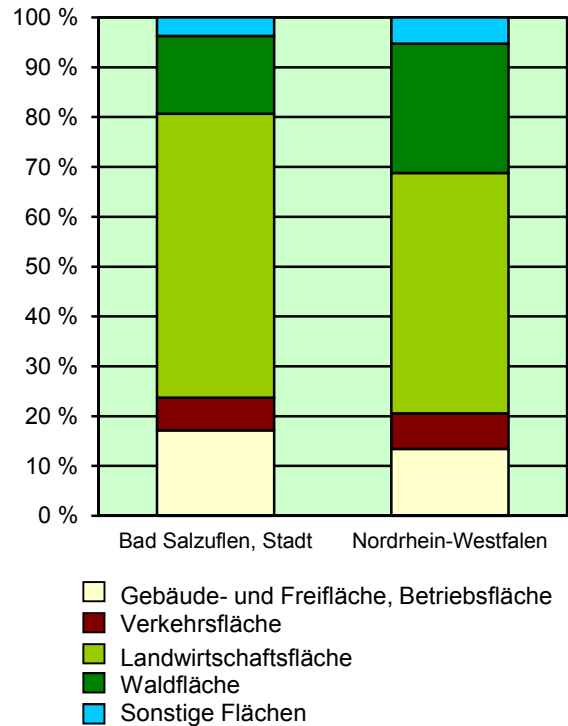
Bad Salzuflen, Stadt

Fläche (km²): 100,05
 Einwohner: 53 746
 Einwohner je km²: 537,2

Information und Technik NRW
 Geschäftsbereich Statistik
 Internet: www.it.nrw.de

Zentraler Informationsdienst:
 Tel.: 0211 9449-2495/2525
 E-Mail: statistik-info@it.nrw.de

Fläche am 31.12.2015 nach Nutzungsarten in Prozent

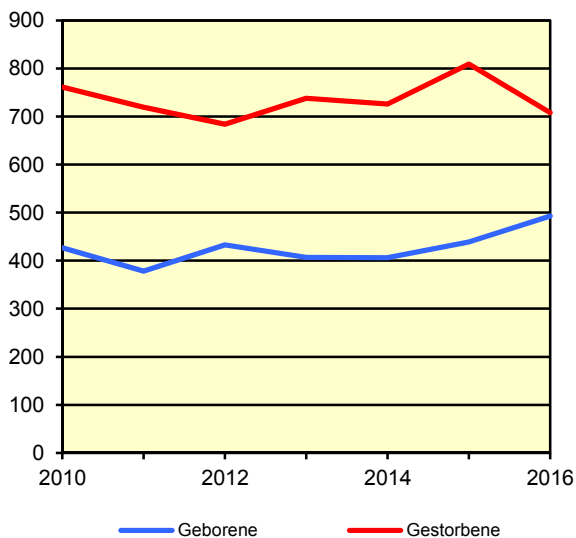


Bevölkerungsstand*) 31.12.1986 – 31.12.2016 in Bad Salzuflen, Stadt

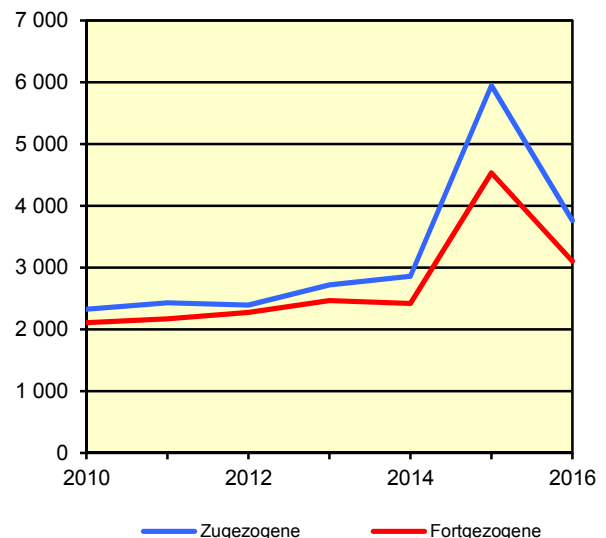
Bevölkerungsgruppe	1986	1991	1996	2001	2006	2011	2016
Bevölkerung insgesamt	51 176	53 998	54 992	55 088	54 415	52 303	53 746
Weiblich	27 919	29 058	29 330	29 242	28 595	27 605	27 943
Nichtdeutsche ¹⁾	3 185	4 081	4 780	4 799	4 662	3 938	6 183

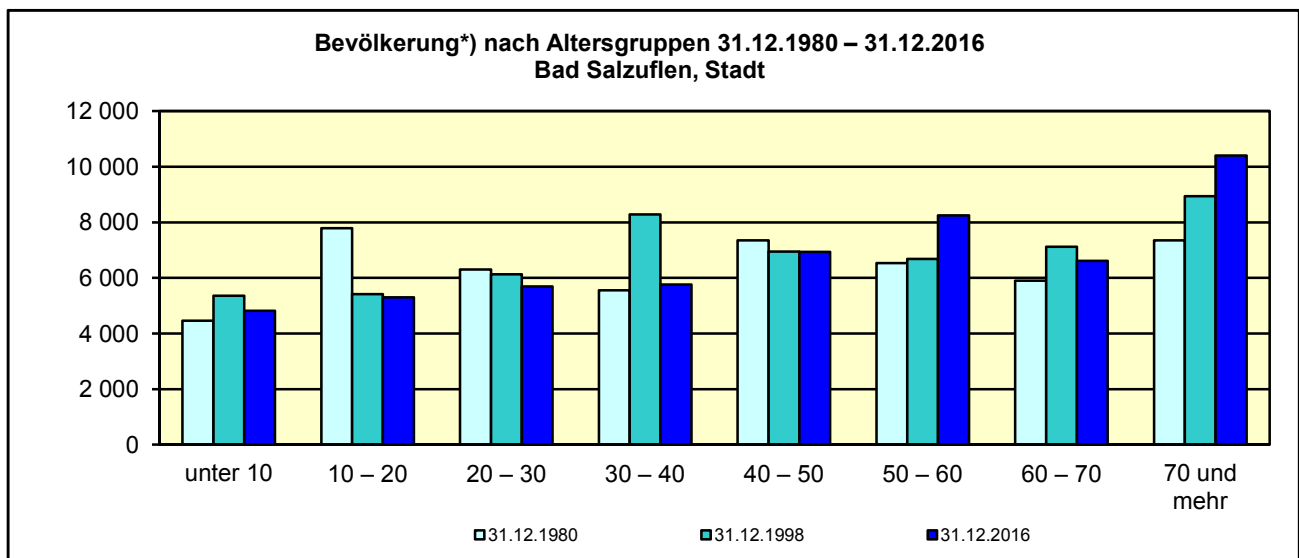
*) Bevölkerungsfortschreibung auf Basis Volkszählung 1987 und ab dem 31.12.2013 auf Basis des Zensus 2011; alle Ergebnisse auf Basis des Zensus 2011 außer „insgesamt“ sind vorläufig. – 1) Die Gliederung „deutsch/nichtdeutsch“ ist durch die Reform des Staatsangehörigkeitsrechts vom Juli 1999 ab dem Berichtsjahr 2000 beeinflusst; bis einschließlich 1986 geschätzte Werte.

Natürliche Bevölkerungsbewegung
2010 – 2016
Bad Salzuflen, Stadt



Wanderungen
2010 – 2016
Bad Salzuflen, Stadt



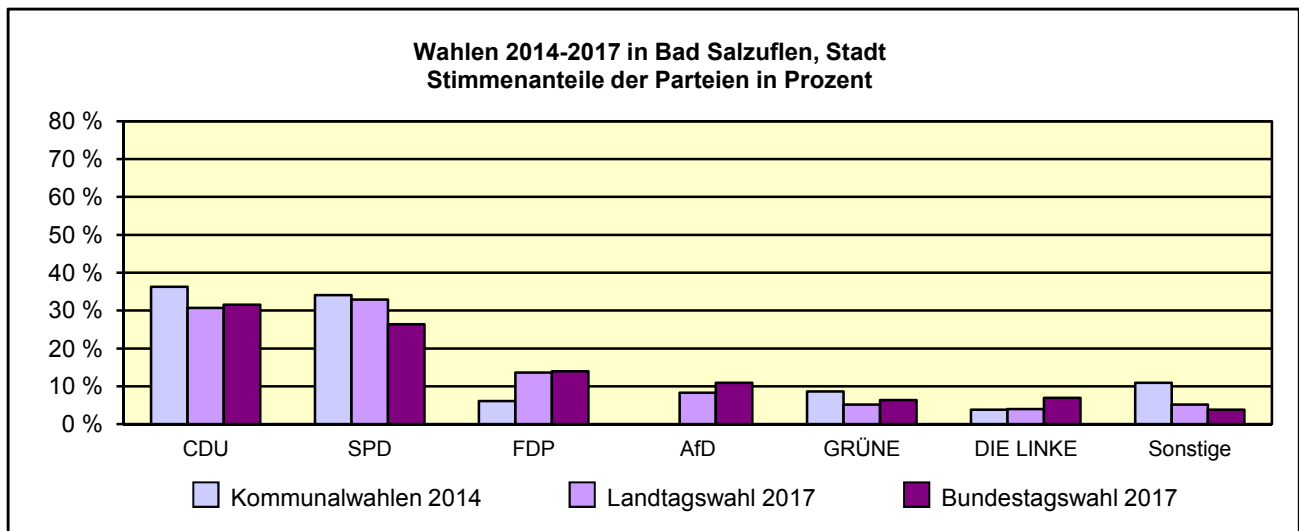


*) Fortschreibung auf Basis der Volkszählung 1987 und ab 31.12.2013 vorläufige Ergebnisse auf Basis des Zensus 2011

Allgemeinbildende Schulen am 15.10.2016 in Bad Salzuflen, Stadt

Merkmal	Ins- gesamt ¹⁾	Grund- schule	Haupt- schule	Real- schule	Gymna- sium	Gesamt- schule	Förder- schule
Schulen	14	7	1	2	1	1	2
Schüler/-innen	5 364	1 897	298	1 041	998	979	151
Ausländeranteil in %	10,7	12,2	34,6	9,9	5,6	6,0	15,2
Verteilung in der 7. Jahrgangsstufe auf die Schulformen in %	100	x	9,0	37,0	24,4	27,6	2,1

1) ggf. einschließlich noch nicht umorganisierter Volksschulen, Sekundarschulen, Schularten mit mehreren Bildungsgängen, freier Waldorfschulen und Weiterbildungskollegs



Sozialversicherungspflichtig Beschäftigte am Arbeitsort am 30.6.2017 nach Beschäftigungsumfang und Alter

Beschäftigungsumfang Altersgruppe	Insgesamt		Männlich		Weiblich	
	insgesamt	Ausländer/ -innen	zusammen	Ausländer/ -innen	zusammen	Ausländer/ -innen
Vollzeitbeschäftigte	13 084	1 171	9 060	913	4 024	258
25 bis unter 45 Jahre	5 246	631	3 606	502	1 640	129
45 Jahre und mehr	6 341	415	4 480	316	1 861	99
Teilzeitbeschäftigte	5 014	383	911	177	4 103	206
25 bis unter 45 Jahre	1 794	225	344	96	1 450	129
45 Jahre und mehr	2 979	112	464	47	2 515	65