

Strukturdaten für

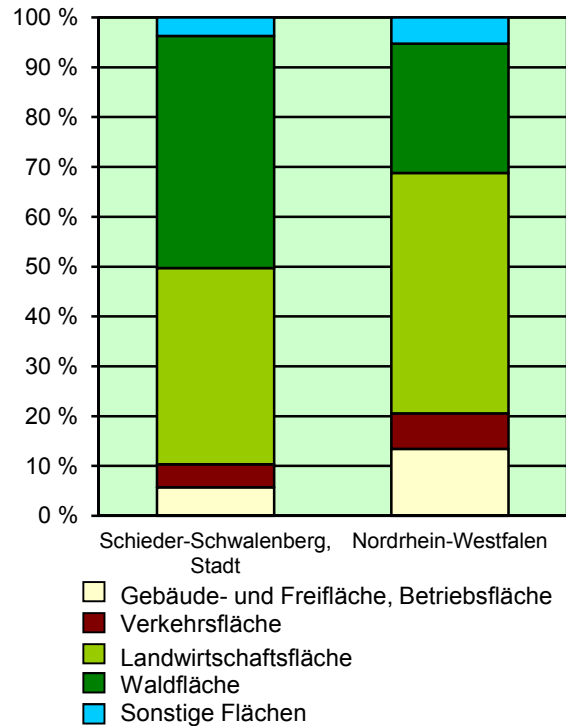
Schieder-Schwalenberg, Stadt

Fläche (km²): 60,04
 Einwohner: 8 645
 Einwohner je km²: 144,0

Information und Technik NRW
 Geschäftsbereich Statistik
 Internet: www.it.nrw.de

Zentraler Informationsdienst:
 Tel.: 0211 9449-2495/2525
 E-Mail: statistik-info@it.nrw.de

Fläche am 31.12.2015 nach Nutzungsarten in Prozent

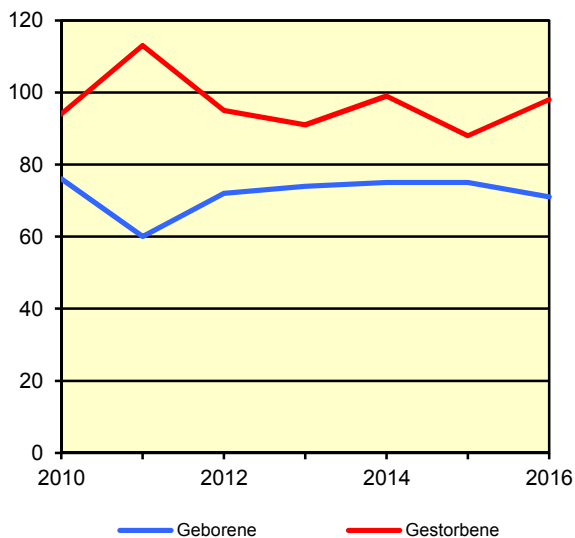


Bevölkerungsstand*) 31.12.1986 – 31.12.2016 in Schieder-Schwalenberg, Stadt

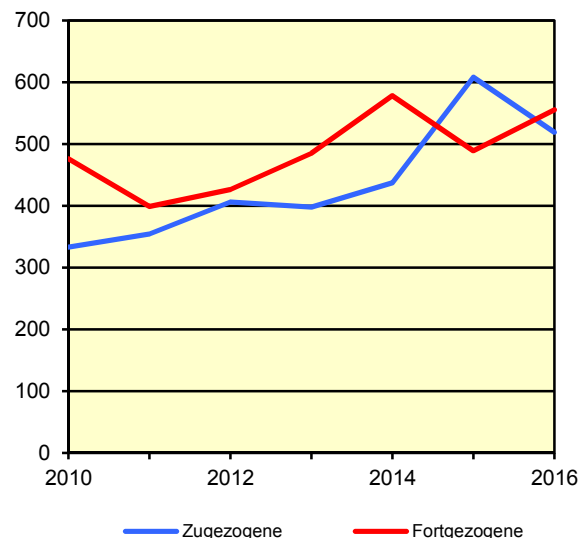
Bevölkerungsgruppe	1986	1991	1996	2001	2006	2011	2016
Bevölkerung insgesamt	8 176	9 028	9 762	9 523	9 271	8 904	8 645
Weiblich	4 294	4 641	4 957	4 891	4 781	4 544	4 349
Nichtdeutsche ¹⁾	292	389	574	319	278	241	422

*) Bevölkerungsfortschreibung auf Basis Volkszählung 1987 und ab dem 31.12.2013 auf Basis des Zensus 2011; alle Ergebnisse auf Basis des Zensus 2011 außer „insgesamt“ sind vorläufig. – 1) Die Gliederung „deutsch/nichtdeutsch“ ist durch die Reform des Staatsangehörigkeitsrechts vom Juli 1999 ab dem Berichtsjahr 2000 beeinflusst; bis einschließlich 1986 geschätzte Werte.

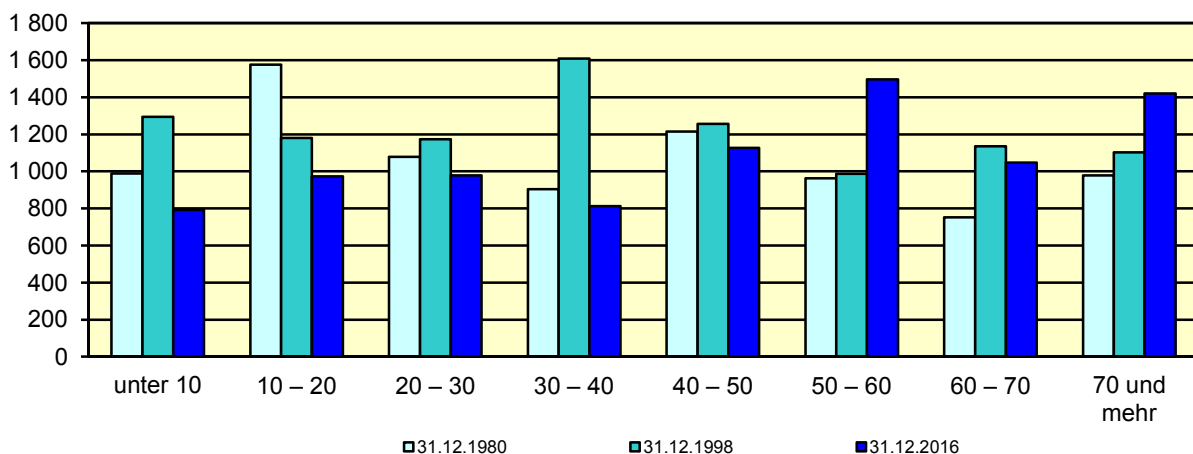
Natürliche Bevölkerungsbewegung
2010 – 2016
Schieder-Schwalenberg, Stadt



Wanderungen
2010 – 2016
Schieder-Schwalenberg, Stadt



**Bevölkerung*) nach Altersgruppen 31.12.1980 – 31.12.2016
Schieder-Schwalenberg, Stadt**



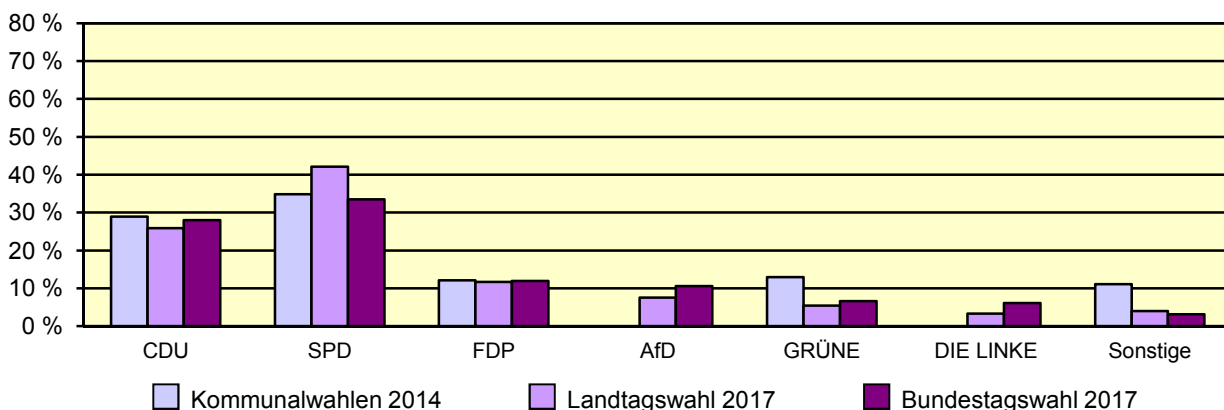
*) Fortschreibung auf Basis der Volkszählung 1987 und ab 31.12.2013 vorläufige Ergebnisse auf Basis des Zensus 2011

Allgemeinbildende Schulen am 15.10.2016 in Schieder-Schwalenberg, Stadt

Merkmal	Ins- gesamt ¹⁾	Grund- schule	Haupt- schule	Real- schule	Gymna- sium	Gesamt- schule	Förder- schule
Schulen	2	2	-	-	-	-	-
Schüler/-innen	318	318	-	-	-	-	-
Ausländeranteil in %	4,7	4,7	-	-	-	-	-
Verteilung in der 7. Jahrgangsstufe auf die Schulformen in %	-	x	-	-	-	-	-

1) ggf. einschließlich noch nicht umorganisierter Volksschulen, Sekundarschulen, Schularten mit mehreren Bildungsgängen, freier Waldorfschulen und Weiterbildungskollegs

**Wahlen 2014-2017 in Schieder-Schwalenberg, Stadt
Stimmenanteile der Parteien in Prozent**



Sozialversicherungspflichtig Beschäftigte am Arbeitsort am 30.6.2017 nach Beschäftigungsumfang und Alter

Beschäftigungsumfang Altersgruppe	Insgesamt		Männlich		Weiblich	
	insgesamt	Ausländer/ -innen	zusammen	Ausländer/ -innen	zusammen	Ausländer/ -innen
Vollzeitbeschäftigte	831	20	601	13	230	7
25 bis unter 45 Jahre	346	11	247	.	99	.
45 Jahre und mehr	384	9	294	.	90	.
Teilzeitbeschäftigte	352	16	51	5	301	11
25 bis unter 45 Jahre	113	8	18	.	95	.
45 Jahre und mehr	219	.	24	.	195	.