

Strukturdaten für

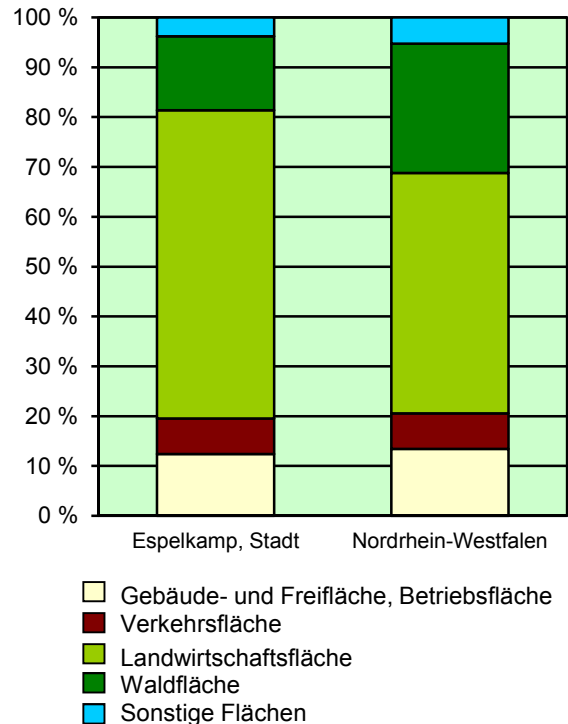
Espelkamp, Stadt

Fläche (km²): 84,21
 Einwohner: 24 766
 Einwohner je km²: 294,1

Information und Technik NRW
 Geschäftsbereich Statistik
 Internet: www.it.nrw.de

Zentraler Informationsdienst:
 Tel.: 0211 9449-2495/2525
 E-Mail: statistik-info@it.nrw.de

Fläche am 31.12.2015 nach Nutzungsarten in Prozent

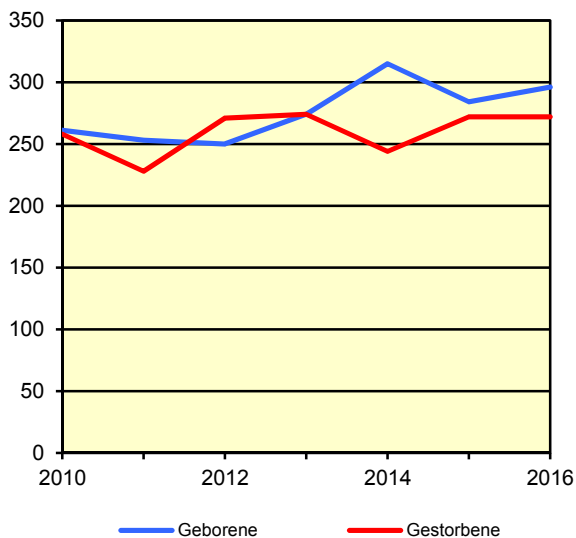


Bevölkerungsstand*) 31.12.1986 – 31.12.2016 in Espelkamp, Stadt

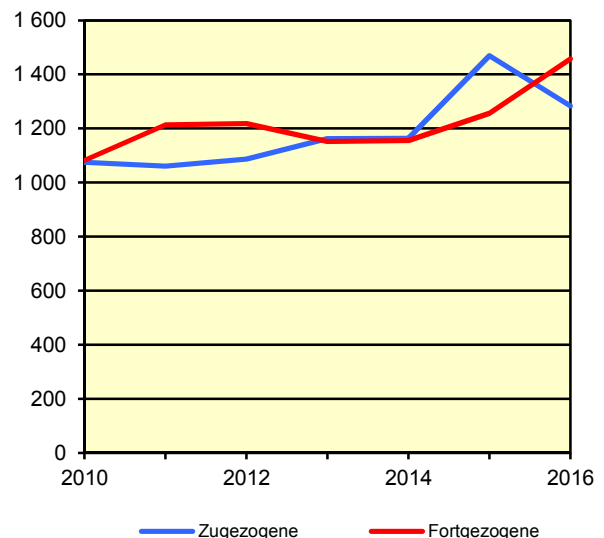
Bevölkerungsgruppe	1986	1991	1996	2001	2006	2011	2016
Bevölkerung insgesamt	21 721	26 342	27 130	26 883	25 860	24 743	24 766
Weiblich	11 318	13 546	13 914	13 716	13 171	12 752	12 674
Nichtdeutsche ¹⁾	1 442	1 696	2 016	1 931	1 729	1 437	2 055

*) Bevölkerungsfortschreibung auf Basis Volkszählung 1987 und ab dem 31.12.2013 auf Basis des Zensus 2011; alle Ergebnisse auf Basis des Zensus 2011 außer „insgesamt“ sind vorläufig. – 1) Die Gliederung „deutsch/nichtdeutsch“ ist durch die Reform des Staatsangehörigkeitsrechts vom Juli 1999 ab dem Berichtsjahr 2000 beeinflusst; bis einschließlich 1986 geschätzte Werte.

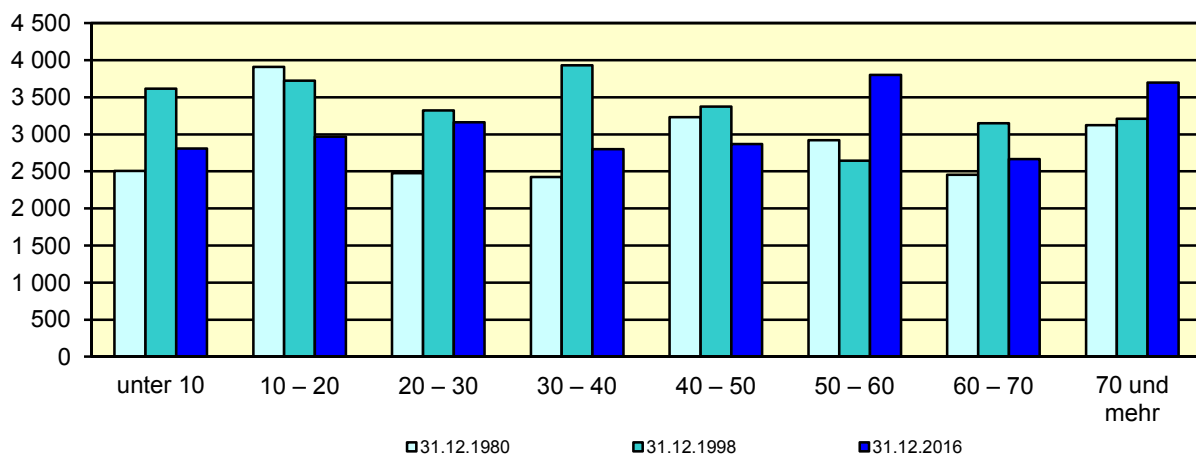
Natürliche Bevölkerungsbewegung
2010 – 2016
Espelkamp, Stadt



Wanderungen
2010 – 2016
Espelkamp, Stadt



**Bevölkerung*) nach Altersgruppen 31.12.1980 – 31.12.2016
Espelkamp, Stadt**



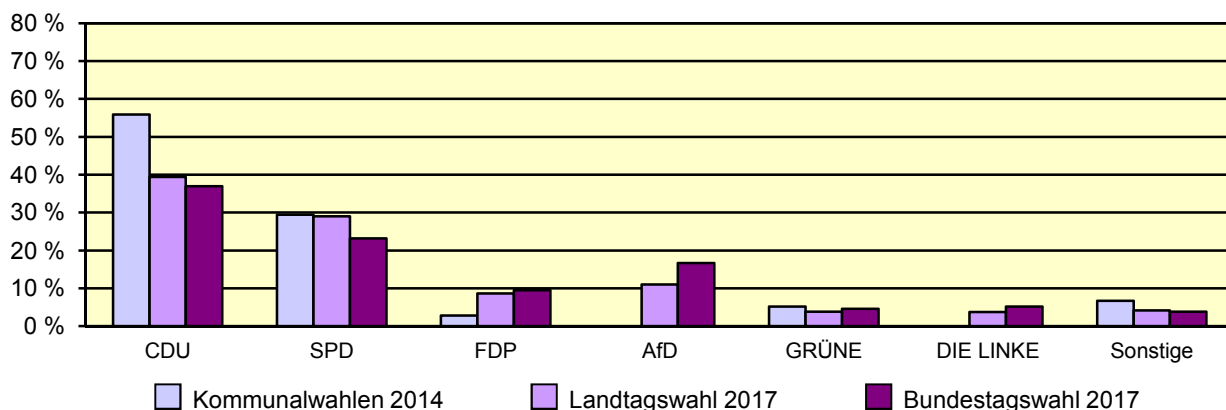
*) Fortschreibung auf Basis der Volkszählung 1987 und ab 31.12.2013 vorläufige Ergebnisse auf Basis des Zensus 2011

Allgemeinbildende Schulen am 15.10.2016 in Espelkamp, Stadt

Merkmal	Ins- gesamt ¹⁾	Grund- schule	Haupt- schule	Real- schule	Gymna- sium	Gesamt- schule	Förder- schule
Schulen	11	4	2	2	1	-	1
Schüler/-innen	3 527	1 001	402	357	1 184	-	64
Ausländeranteil in %	12,0	4,9	67,9	2,8	2,0	-	31,3
Verteilung in der 7. Jahrgangsstufe auf die Schulformen in %	100	x	3,5	-	41,5	-	3,2

1) ggf. einschließlich noch nicht umorganisierter Volksschulen, Sekundarschulen, Schularten mit mehreren Bildungsgängen, freier Waldorfschulen und Weiterbildungskollegs

**Wahlen 2014-2017 in Espelkamp, Stadt
Stimmenanteile der Parteien in Prozent**



Sozialversicherungspflichtig Beschäftigte am Arbeitsort am 30.6.2017 nach Beschäftigungsumfang und Alter

Beschäftigungsumfang Altersgruppe	Insgesamt		Männlich		Weiblich	
	insgesamt	Ausländer/ -innen	zusammen	Ausländer/ -innen	zusammen	Ausländer/ -innen
Vollzeitbeschäftigte	9 033	483	6 255	335	2 778	148
25 bis unter 45 Jahre	3 732	268	2 630	181	1 102	87
45 Jahre und mehr	4 117	171	2 822	124	1 295	47
Teilzeitbeschäftigte	2 622	172	416	54	2 206	118
25 bis unter 45 Jahre	948	98	146	26	802	72
45 Jahre und mehr	1 561	64	231	24	1 330	40