

## Strukturdaten für

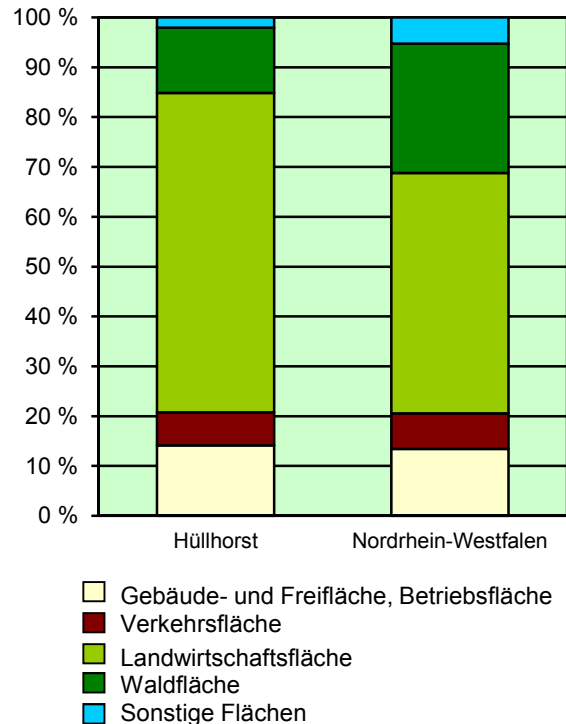
### Hüllhorst

Fläche ( km<sup>2</sup> ): 44,70  
 Einwohner: 13 078  
 Einwohner je km<sup>2</sup>: 292,5

Information und Technik NRW  
 Geschäftsbereich Statistik  
 Internet: [www.it.nrw.de](http://www.it.nrw.de)

Zentraler Informationsdienst:  
 Tel.: 0211 9449-2495/2525  
 E-Mail: [statistik-info@it.nrw.de](mailto:statistik-info@it.nrw.de)

Fläche am 31.12.2015 nach Nutzungsarten in Prozent

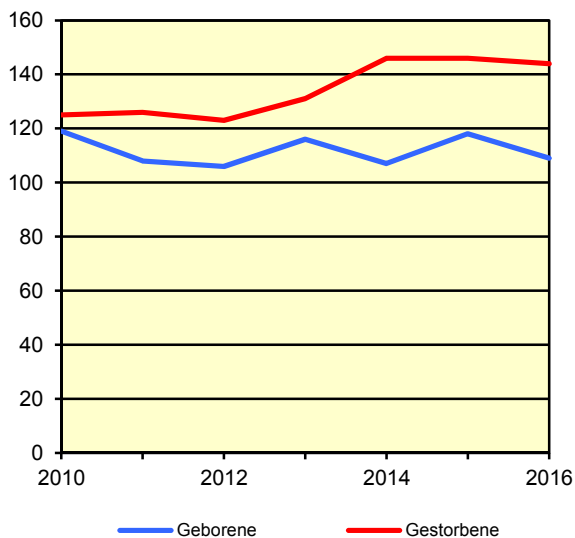


### Bevölkerungsstand\*) 31.12.1986 – 31.12.2016 in Hüllhorst

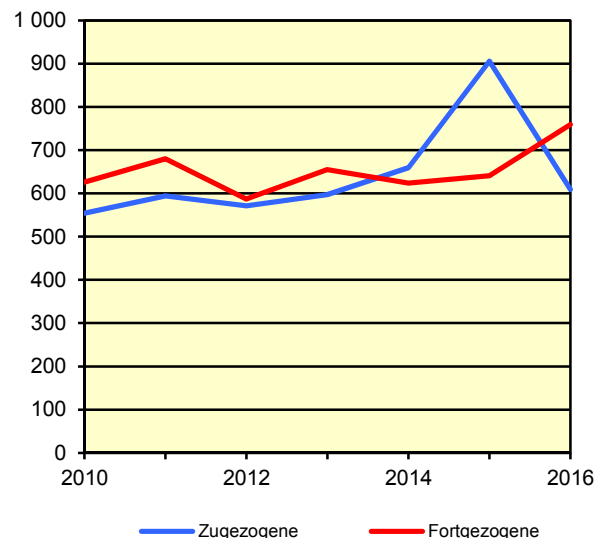
Bevölkerungsgruppe	1986	1991	1996	2001	2006	2011	2016
<b>Bevölkerung insgesamt</b>	<b>10 992</b>	<b>11 957</b>	<b>12 894</b>	<b>13 687</b>	<b>13 629</b>	<b>13 143</b>	<b>13 078</b>
Weiblich	5 670	6 080	6 500	6 947	6 870	6 668	6 553
Nichtdeutsche <sup>1)</sup>	284	431	467	459	404	316	518

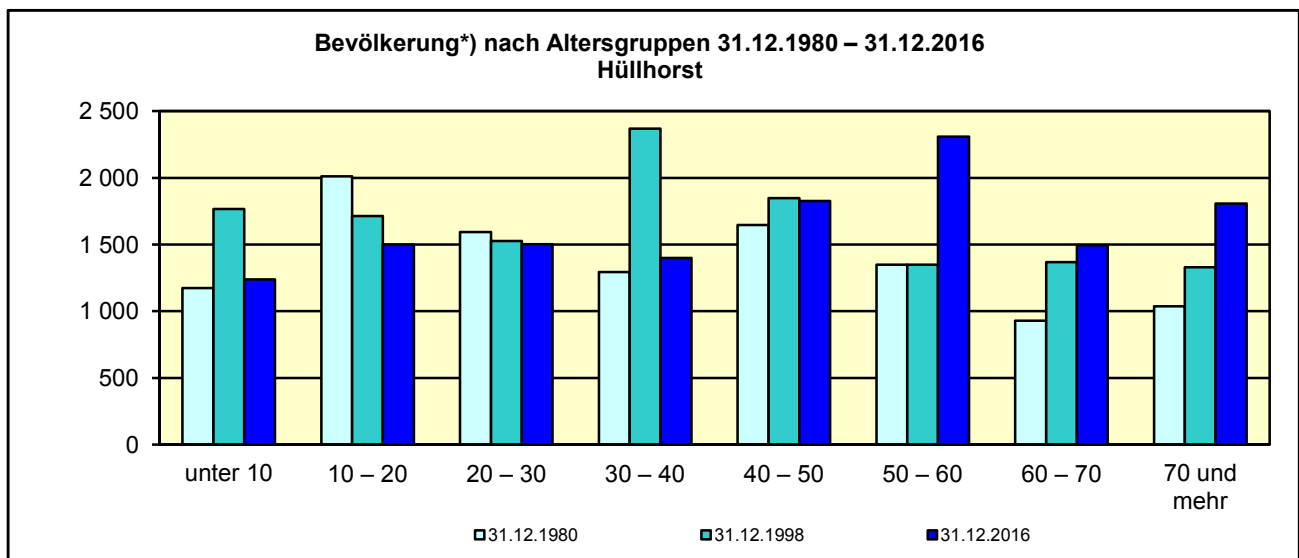
\*) Bevölkerungsfortschreibung auf Basis Volkszählung 1987 und ab dem 31.12.2013 auf Basis des Zensus 2011; alle Ergebnisse auf Basis des Zensus 2011 außer „insgesamt“ sind vorläufig. – 1) Die Gliederung „deutsch/nichtdeutsch“ ist durch die Reform des Staatsangehörigkeitsrechts vom Juli 1999 ab dem Berichtsjahr 2000 beeinflusst; bis einschließlich 1986 geschätzte Werte.

Natürliche Bevölkerungsbewegung  
2010 – 2016  
Hüllhorst



Wanderungen  
2010 – 2016  
Hüllhorst



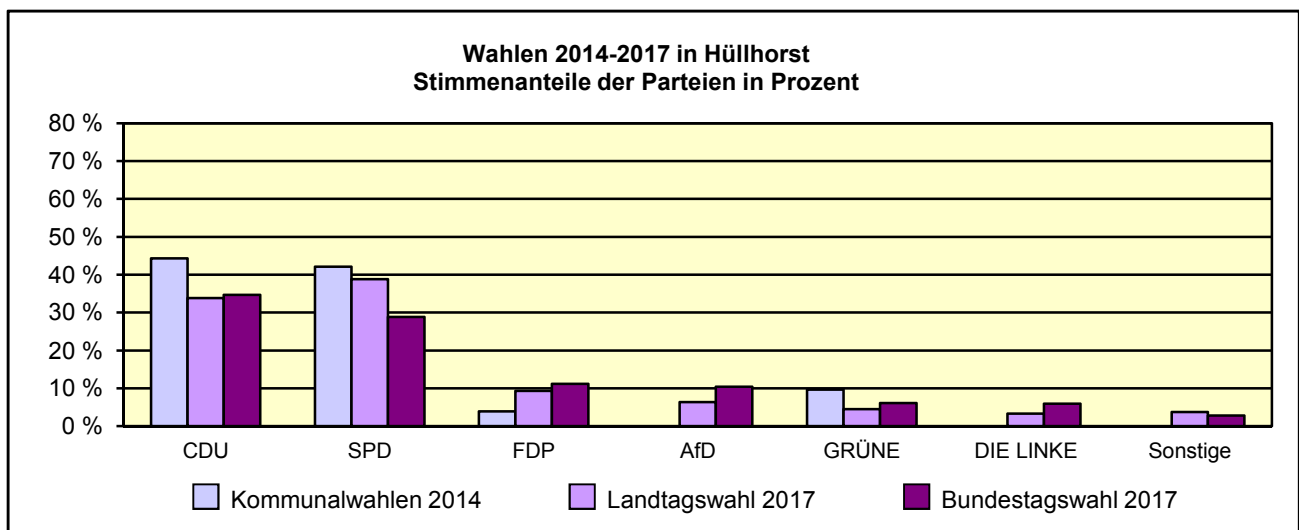


\*) Fortschreibung auf Basis der Volkszählung 1987 und ab 31.12.2013 vorläufige Ergebnisse auf Basis des Zensus 2011

### Allgemeinbildende Schulen am 15.10.2016 in Hüllhorst

Merkmal	Ins- gesamt <sup>1)</sup>	Grund- schule	Haupt- schule	Real- schule	Gymna- sium	Gesamt- schule	Förder- schule
<b>Schulen</b>	<b>4</b>	<b>3</b>	-	-	-	<b>1</b>	-
<b>Schüler/-innen</b>	<b>1 900</b>	<b>532</b>	-	-	-	<b>1 368</b>	-
Ausländeranteil in %	3,9	6,2	-	-	-	3,1	-
Verteilung in der 7. Jahrgangsstufe auf die Schulformen in %	100	x	-	-	-	100,0	0

1) ggf. einschließlich noch nicht umorganisierter Volksschulen, Sekundarschulen, Schularten mit mehreren Bildungsgängen, freier Waldorfschulen und Weiterbildungskollegs



### Sozialversicherungspflichtig Beschäftigte am Arbeitsort am 30.6.2017 nach Beschäftigungsumfang und Alter

Beschäftigungsumfang Altersgruppe	Insgesamt		Männlich		Weiblich	
	insgesamt	Ausländer/ -innen	zusammen	Ausländer/ -innen	zusammen	Ausländer/ -innen
<b>Vollzeitbeschäftigte</b>	<b>2 729</b>	<b>125</b>	<b>2 053</b>	<b>81</b>	<b>676</b>	<b>44</b>
25 bis unter 45 Jahre	1 185	.	905	46	280	.
45 Jahre und mehr	1 127	.	868	28	259	.
<b>Teilzeitbeschäftigte</b>	<b>805</b>	<b>26</b>	<b>160</b>	<b>11</b>	<b>645</b>	<b>15</b>
25 bis unter 45 Jahre	297	.	66	8	231	.
45 Jahre und mehr	475	.	81	0	394	.