

Strukturdaten für

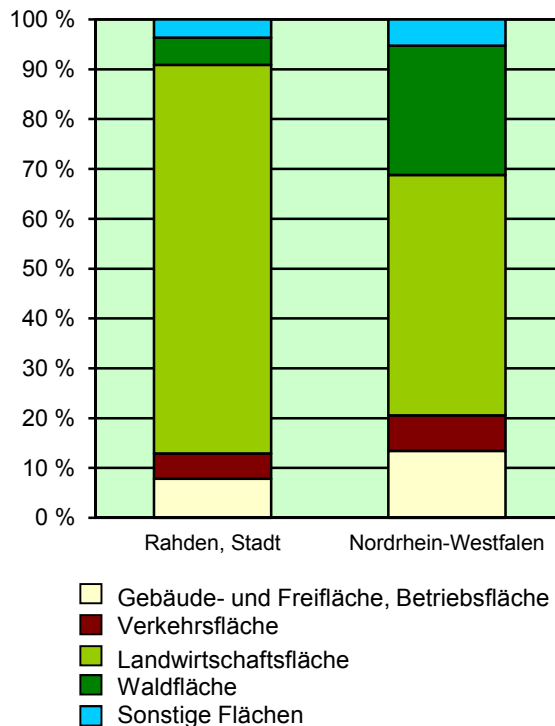
Rahden, Stadt

Fläche (km²): 137,48
 Einwohner: 15 451
 Einwohner je km²: 112,4

Information und Technik NRW
 Geschäftsbereich Statistik
 Internet: www.it.nrw.de

Zentraler Informationsdienst:
 Tel.: 0211 9449-2495/2525
 E-Mail: statistik-info@it.nrw.de

Fläche am 31.12.2015 nach Nutzungsarten in Prozent

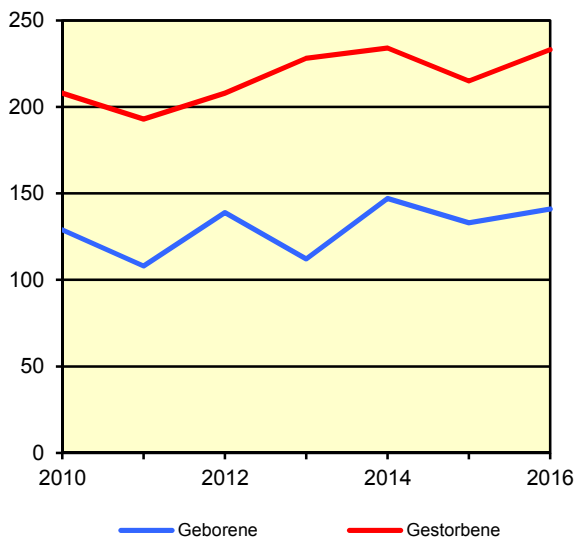


Bevölkerungsstand*) 31.12.1986 – 31.12.2016 in Rahden, Stadt

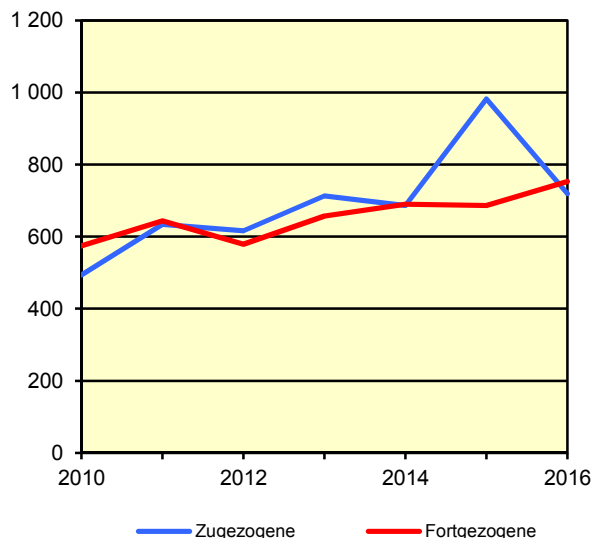
Bevölkerungsgruppe	1986	1991	1996	2001	2006	2011	2016
Bevölkerung insgesamt	12 992	14 261	14 950	15 856	16 019	15 540	15 451
Weiblich	6 683	7 266	7 600	8 012	8 085	7 851	7 672
Nichtdeutsche ¹⁾	245	268	503	486	376	399	777

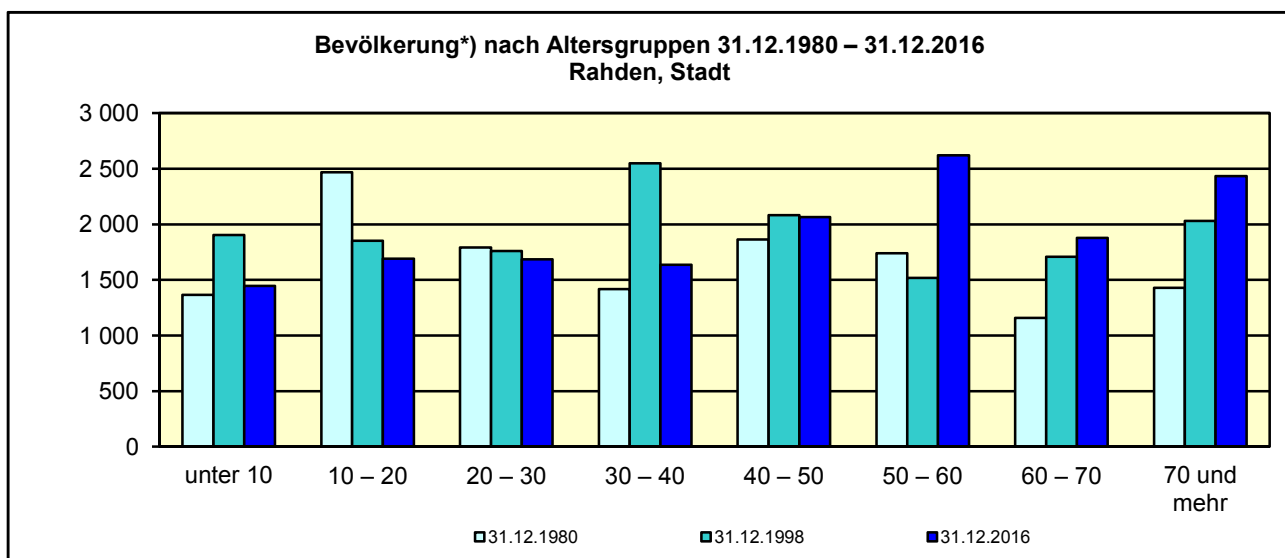
*) Bevölkerungsfortschreibung auf Basis Volkszählung 1987 und ab dem 31.12.2013 auf Basis des Zensus 2011; alle Ergebnisse auf Basis des Zensus 2011 außer „insgesamt“ sind vorläufig. – 1) Die Gliederung „deutsch/nichtdeutsch“ ist durch die Reform des Staatsangehörigkeitsrechts vom Juli 1999 ab dem Berichtsjahr 2000 beeinflusst; bis einschließlich 1986 geschätzte Werte.

Natürliche Bevölkerungsbewegung 2010 – 2016 Rahden, Stadt



Wanderungen 2010 – 2016 Rahden, Stadt



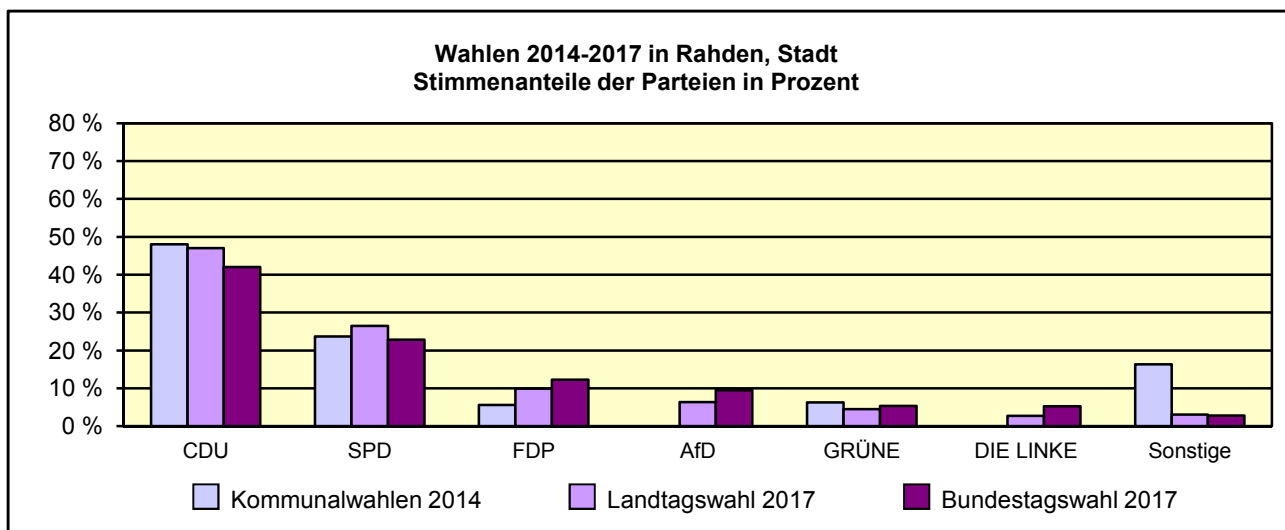


*) Fortschreibung auf Basis der Volkszählung 1987 und ab 31.12.2013 vorläufige Ergebnisse auf Basis des Zensus 2011

Allgemeinbildende Schulen am 15.10.2016 in Rahden, Stadt

Merkmal	Ins- gesamt ¹⁾	Grund- schule	Haupt- schule	Real- schule	Gymna- sium	Gesamt- schule	Förder- schule
Schulen	8	4	1	1	1	-	-
Schüler/-innen	2 318	585	129	273	965	-	-
Ausländeranteil in %	3,8	5,3	12,4	1,5	1,8	-	-
Verteilung in der 7. Jahrgangsstufe auf die Schulformen in %	100	x	-	-	48,1	-	0

1) ggf. einschließlich noch nicht umorganisierter Volksschulen, Sekundarschulen, Schularten mit mehreren Bildungsgängen, freier Waldorfschulen und Weiterbildungskollegs



Sozialversicherungspflichtig Beschäftigte am Arbeitsort am 30.6.2017 nach Beschäftigungsumfang und Alter

Beschäftigungsumfang Altersgruppe	Insgesamt		Männlich		Weiblich	
	insgesamt	Ausländer/ -innen	zusammen	Ausländer/ -innen	zusammen	Ausländer/ -innen
Vollzeitbeschäftigte	3 749	179	2 800	147	949	32
25 bis unter 45 Jahre	1 457	108	1 079	89	378	19
45 Jahre und mehr	1 704	52	1 295	44	409	8
Teilzeitbeschäftigte	1 100	23	120	11	980	12
25 bis unter 45 Jahre	379	11	44	6	335	5
45 Jahre und mehr	680	9	63	5	617	4