

Strukturdaten für

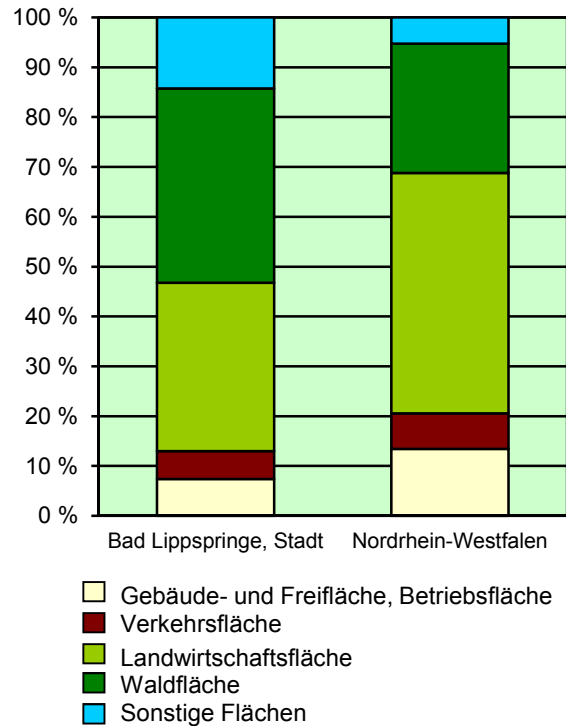
Bad Lippspringe, Stadt

Fläche (km²): 51,01
 Einwohner: 15 695
 Einwohner je km²: 307,7

Information und Technik NRW
 Geschäftsbereich Statistik
 Internet: www.it.nrw.de

Zentraler Informationsdienst:
 Tel.: 0211 9449-2495/2525
 E-Mail: statistik-info@it.nrw.de

Fläche am 31.12.2015 nach Nutzungsarten in Prozent

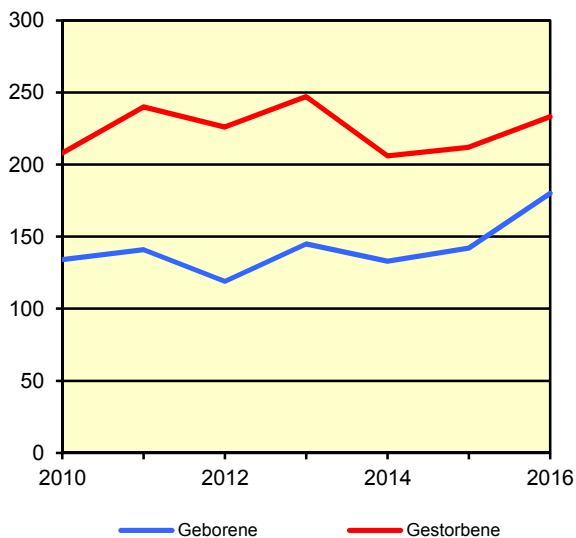


Bevölkerungsstand*) 31.12.1986 – 31.12.2016 in Bad Lippspringe, Stadt

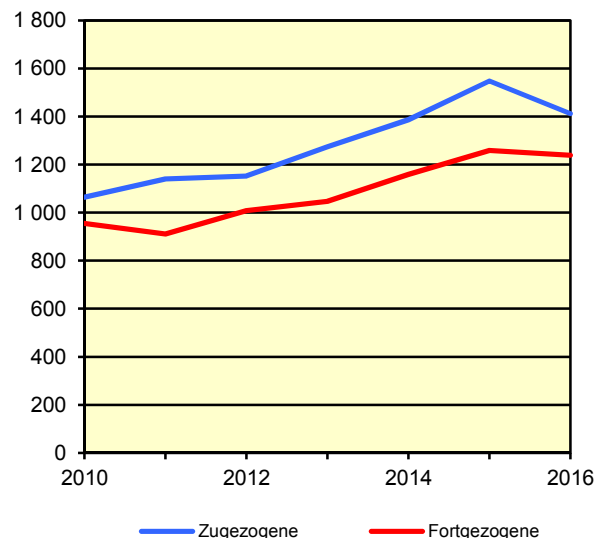
Bevölkerungsgruppe	1986	1991	1996	2001	2006	2011	2016
Bevölkerung insgesamt	12 241	13 216	14 739	14 835	15 359	15 051	15 695
Weiblich	6 737	7 118	7 785	7 769	8 005	7 822	8 062
Nichtdeutsche ¹⁾	1 258	1 499	1 767	1 670	1 761	1 401	1 891

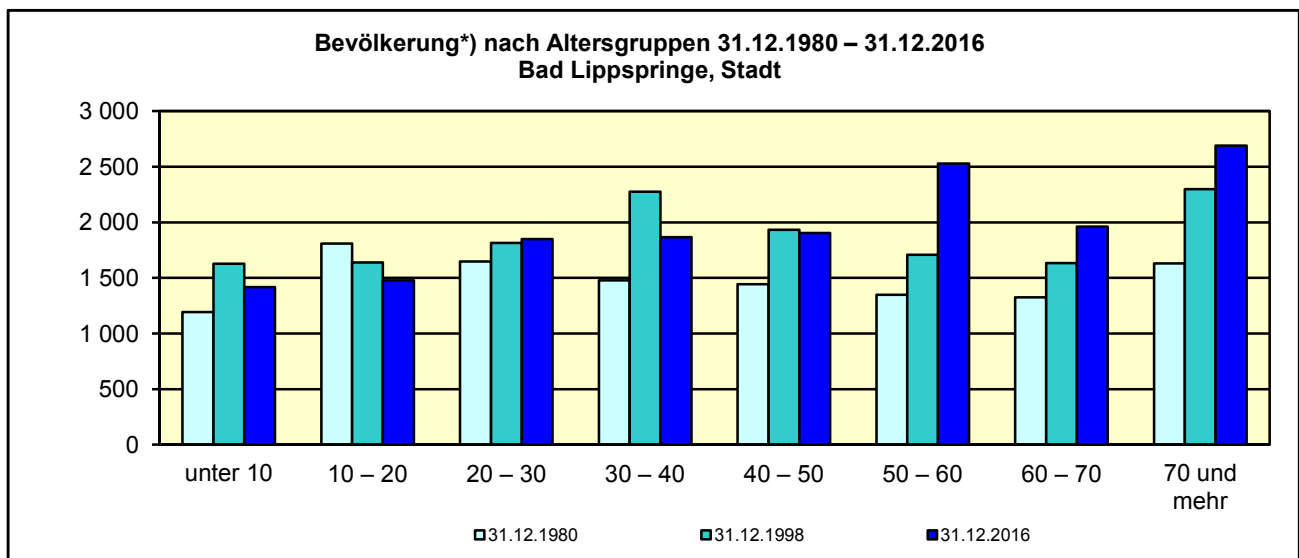
*) Bevölkerungsfortschreibung auf Basis Volkszählung 1987 und ab dem 31.12.2013 auf Basis des Zensus 2011; alle Ergebnisse auf Basis des Zensus 2011 außer „insgesamt“ sind vorläufig. – 1) Die Gliederung „deutsch/nichtdeutsch“ ist durch die Reform des Staatsangehörigkeitsrechts vom Juli 1999 ab dem Berichtsjahr 2000 beeinflusst; bis einschließlich 1986 geschätzte Werte.

Natürliche Bevölkerungsbewegung
2010 – 2016
Bad Lippspringe, Stadt



Wanderungen
2010 – 2016
Bad Lippspringe, Stadt



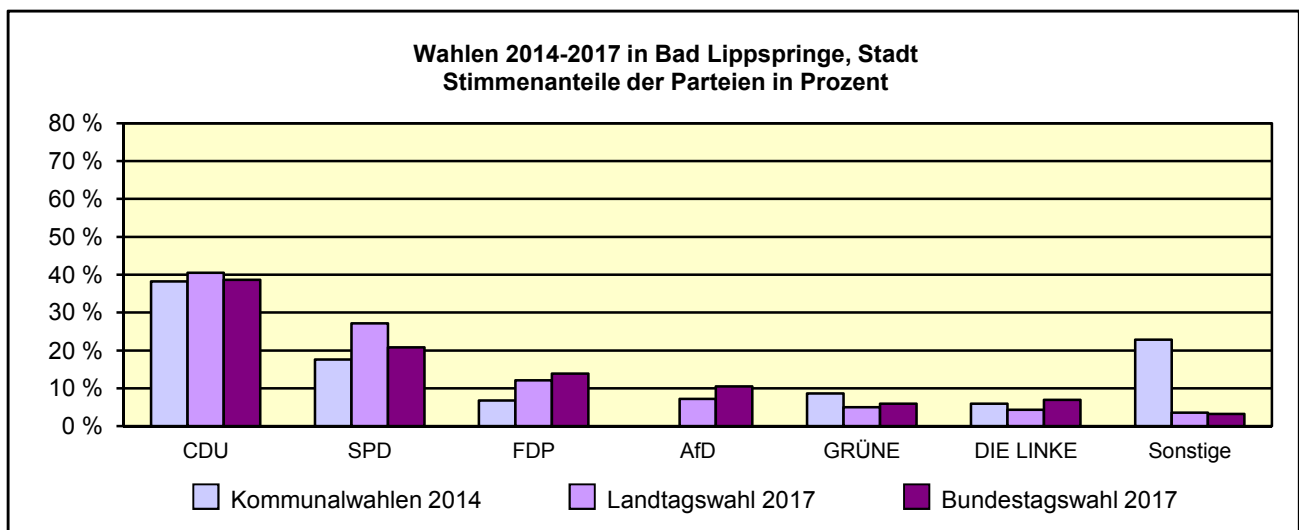


*) Fortschreibung auf Basis der Volkszählung 1987 und ab 31.12.2013 vorläufige Ergebnisse auf Basis des Zensus 2011

Allgemeinbildende Schulen am 15.10.2016 in Bad Lippspringe, Stadt

Merkmal	Ins- gesamt ¹⁾	Grund- schule	Haupt- schule	Real- schule	Gymna- sium	Gesamt- schule	Förder- schule
Schulen	4	2	-	1	-	1	-
Schüler/-innen	1 199	532	-	201	-	466	-
Ausländeranteil in %	7,2	10,9	-	2,0	-	5,2	-
Verteilung in der 7. Jahrgangsstufe auf die Schulformen in %	100	x	-	-	-	100,0	0

1) ggf. einschließlich noch nicht umorganisierter Volksschulen, Sekundarschulen, Schularten mit mehreren Bildungsgängen, freier Waldorfschulen und Weiterbildungskollegs



Sozialversicherungspflichtig Beschäftigte am Arbeitsort am 30.6.2017 nach Beschäftigungsumfang und Alter

Beschäftigungsumfang Altersgruppe	Insgesamt		Männlich		Weiblich	
	insgesamt	Ausländer/ -innen	zusammen	Ausländer/ -innen	zusammen	Ausländer/ -innen
Vollzeitbeschäftigte	2 797	199	1 769	120	1 028	79
25 bis unter 45 Jahre	1 189	107	732	.	457	.
45 Jahre und mehr	1 192	58	804	40	388	18
Teilzeitbeschäftigte	1 632	97	211	22	1 421	75
25 bis unter 45 Jahre	625	61	91	.	534	.
45 Jahre und mehr	951	30	103	4	848	26