



Strukturdaten für

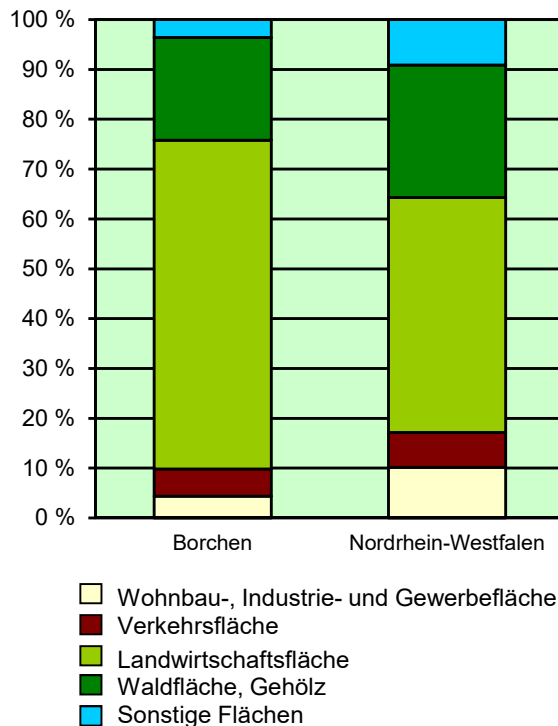
Borchen

Fläche (km²): 77,28
Einwohner: 13 393
Einwohner je km²: 173,3

Information und Technik NRW
Statistisches Landesamt
Internet: www.it.nrw

Zentraler Informationsdienst:
Tel.: 0211 9449-2495/2525
E-Mail: statistik-info@it.nrw.de

Fläche am 31.12.2019 nach Nutzungsarten
in Prozent

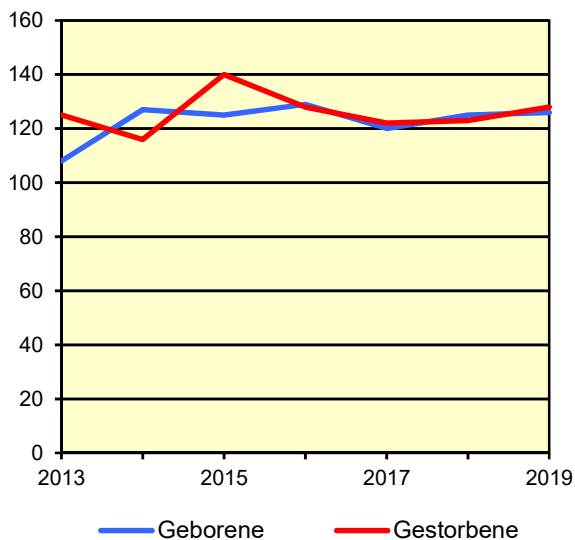


Bevölkerungsstand*) 31.12.1989 – 31.12.2019 in Borchen

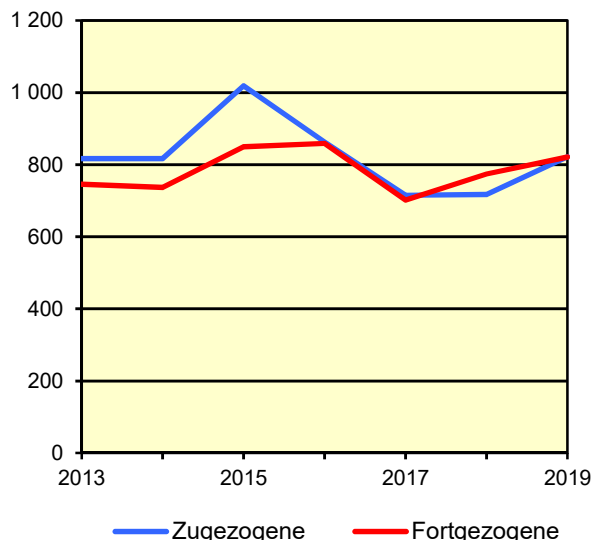
| Bevölkerungsgruppe | 1989 | 1994 | 1999 | 2004 | 2009 | 2014 | 2019 |
|------------------------------|---------------|---------------|---------------|---------------|---------------|---------------|---------------|
| Bevölkerung insgesamt | 10 708 | 12 059 | 12 889 | 13 355 | 13 508 | 13 291 | 13 393 |
| Weiblich | 5 461 | 6 155 | 6 605 | 6 813 | 6 878 | 6 695 | 6 747 |
| Nichtdeutsche ¹⁾ | 263 | 378 | 351 | 341 | 358 | 452 | 720 |

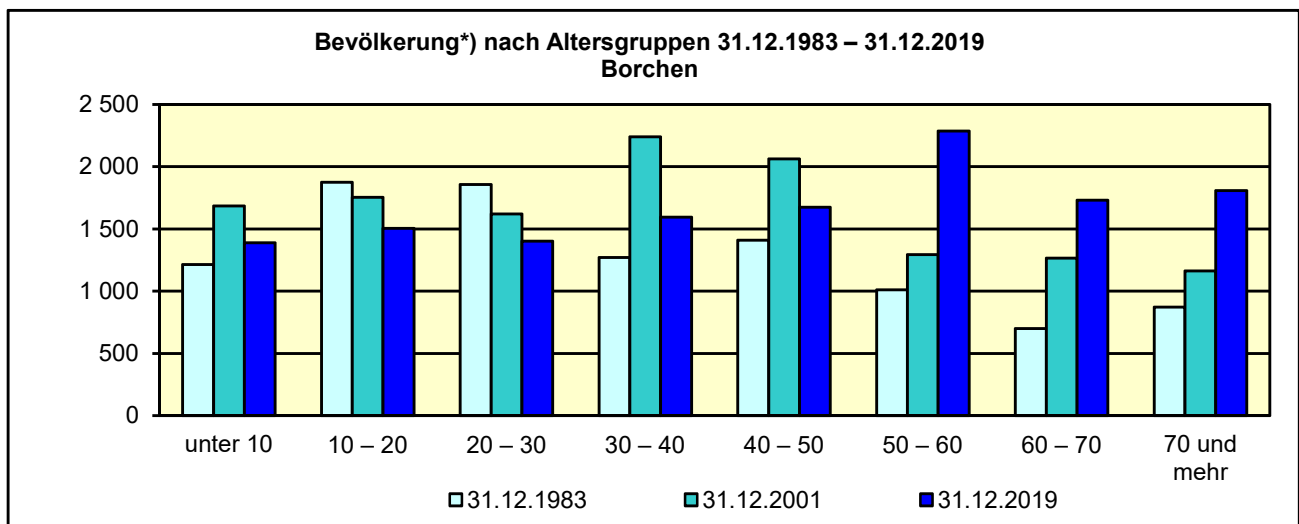
*) Bevölkerungsfortschreibung auf Basis Volkszählung 1987 und ab dem 31.12.2013 auf Basis des Zensus 2011; alle Ergebnisse auf Basis des Zensus 2011 außer „insgesamt“ sind vorläufig. – 1) Die Gliederung „deutsch/nichtdeutsch“ ist durch die Reform des Staatsangehörigkeitsrechts vom Juli 1999 ab dem Berichtsjahr 2000 beeinflusst; bis einschließlich 1986 geschätzte Werte.

Natürliche Bevölkerungsbewegung
2013 – 2019
Borchen



Wanderungen
2013 – 2019
Borchen



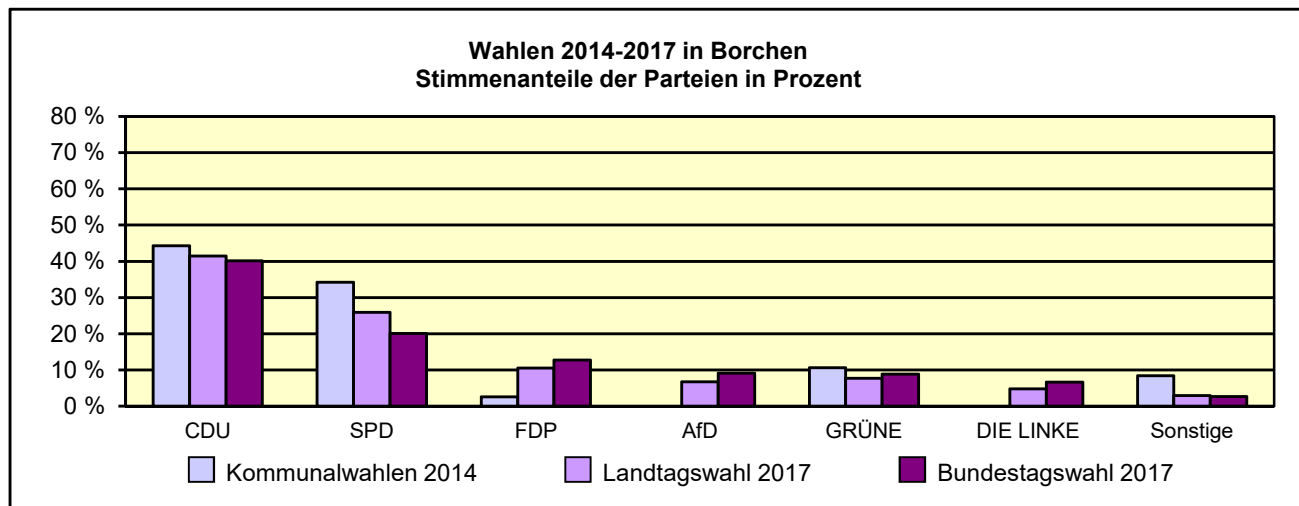


*) Fortschreibung auf Basis der Volkszählung 1987 und ab 31.12.2013 vorläufige Ergebnisse auf Basis des Zensus 2011

Allgemeinbildende Schulen*) am 15.10.2019 in Borchen

| Merkmal | Ins-gesamt ¹⁾ | Grund-schule | Haupt-schule | Real-schule | Gesamt-schule | Gymna-sium |
|--------------------------|--------------------------|--------------|--------------|-------------|---------------|------------|
| Schulen | 5 | 3 | – | – | – | – |
| Schüler/-innen | 1 480 | 535 | – | – | – | – |
| Schulabgänge | 160 | – | – | – | – | – |
| Lehrkräfte ²⁾ | 170 | 55 | – | – | – | – |

*)Mit Ausnahme der Anzahl der Schulen werden Originalfallzahlen und -wertesummen aus Datenschutzgründen ab dem Schuljahr 2019/20 auf ein Vielfaches von 5 auf- bzw. abgerundet ausgewiesen. Hierdurch besteht keine Additivität. Nach dem Schulformkonzept: Alle Bildungsgänge werden unter der Leitschulform der Schule berichtet, auch wenn sie vom Bildungsgang der Leitschulform abweichen. – 1) ggf. einschließlich Volksschule, Förderschule Grund-/Hauptschule, Förderschule Realschule/ Gynasium, PRIMUS-Schule, Sekundarschule, Gemeinschaftsschule, Freie Waldorfschule und Weiterbildungskolleg – 2) hauptamtliche und hauptberufliche Lehrkräfte nach dem Stammschulkonzept: An mehreren Schulen tätige Lehrkräfte werden nur an der Stammschule gezählt, auch wenn diese ganz an einer anderen Schule tätig sind. Einschließlich Schulverwaltungsassistenten



Sozialversicherungspflichtig Beschäftigte am Arbeitsort am 31.12.2019 nach Beschäftigungsumfang und Alter

| Beschäftigungsumfang Altersgruppe | Insgesamt | | Männlich | | Weiblich | |
|--------------------------------------|--------------|------------------|--------------|------------------|------------|------------------|
| | insgesamt | Ausländer/-innen | zusammen | Ausländer/-innen | zusammen | Ausländer/-innen |
| Vollzeitbeschäftigte | 1 888 | 122 | 1 446 | 110 | 442 | 12 |
| 25 bis unter 45 Jahre | 797 | 62 | 613 | . | 184 | . |
| 45 Jahre und mehr | 838 | 38 | . | . | . | . |
| Teilzeitbeschäftigte | 906 | 45 | 152 | 8 | 754 | 37 |
| 25 bis unter 45 Jahre | 331 | 21 | 62 | . | 269 | . |
| 45 Jahre und mehr | 530 | 18 | . | . | . | . |