

## Strukturdaten für

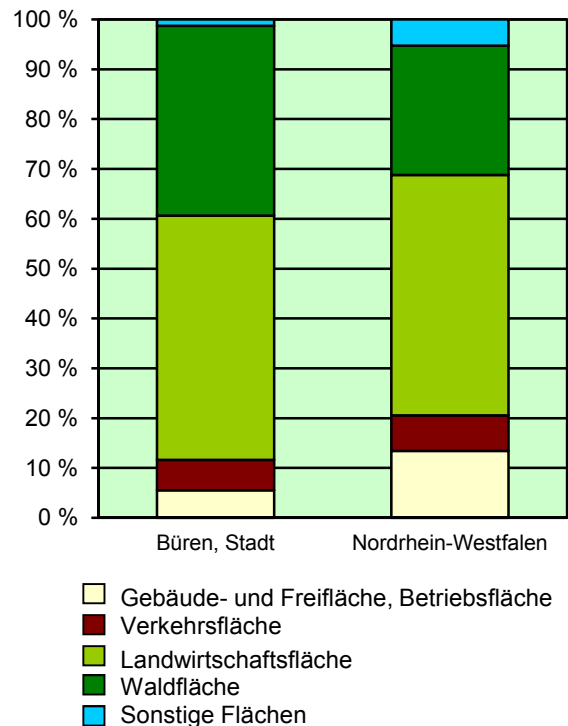
### Büren, Stadt

Fläche ( km<sup>2</sup> ): 170,99  
 Einwohner: 21 657  
 Einwohner je km<sup>2</sup>: 126,7

Information und Technik NRW  
 Geschäftsbereich Statistik  
 Internet: [www.it.nrw.de](http://www.it.nrw.de)

Zentraler Informationsdienst:  
 Tel.: 0211 9449-2495/2525  
 E-Mail: [statistik-info@it.nrw.de](mailto:statistik-info@it.nrw.de)

Fläche am 31.12.2015 nach Nutzungsarten in Prozent

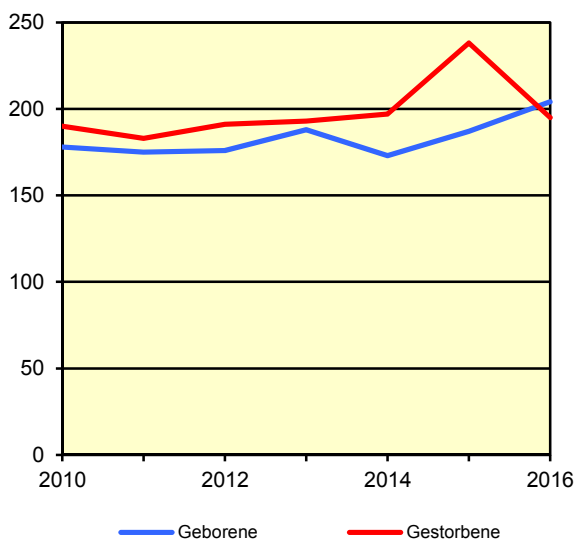


### Bevölkerungsstand\*) 31.12.1986 – 31.12.2016 in Büren, Stadt

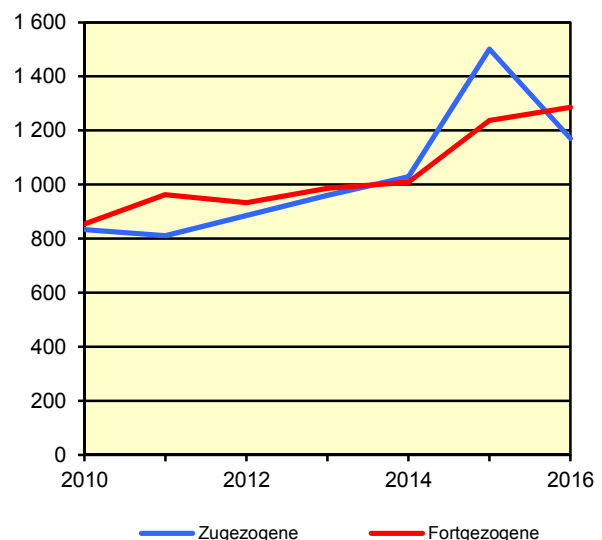
Bevölkerungsgruppe	1986	1991	1996	2001	2006	2011	2016
<b>Bevölkerung insgesamt</b>	<b>17 939</b>	<b>19 040</b>	<b>21 894</b>	<b>22 194</b>	<b>22 032</b>	<b>21 627</b>	<b>21 657</b>
Weiblich	9 021	9 512	10 756	11 028	10 979	10 652	10 483
Nichtdeutsche <sup>1)</sup>	598	877	1 935	1 653	1 632	669	1 441

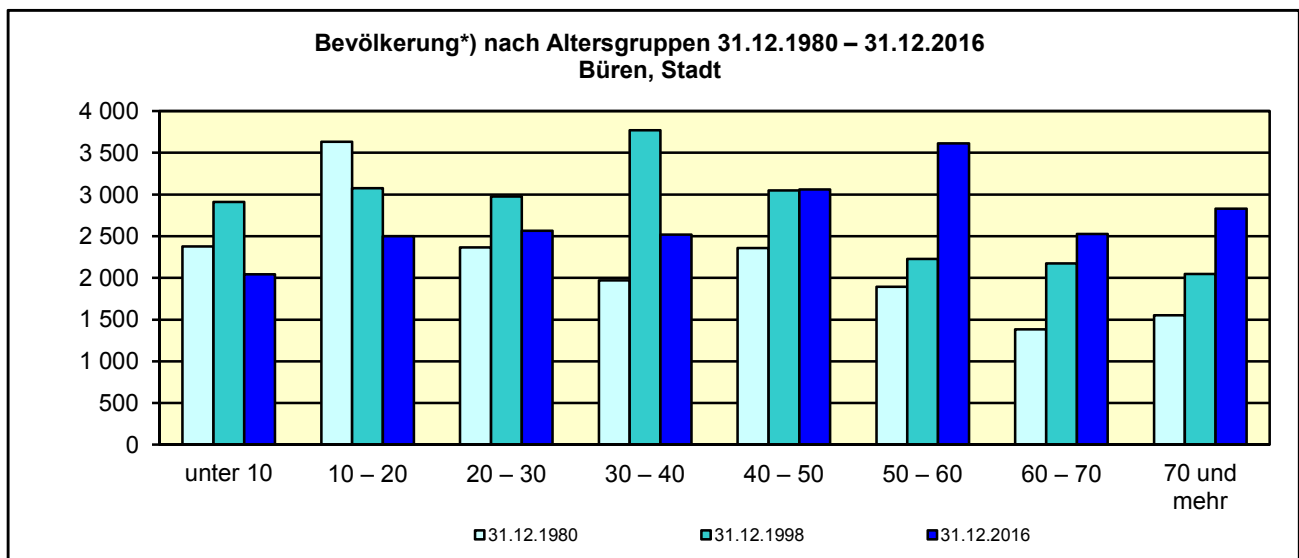
\*) Bevölkerungsfortschreibung auf Basis Volkszählung 1987 und ab dem 31.12.2013 auf Basis des Zensus 2011; alle Ergebnisse auf Basis des Zensus 2011 außer „insgesamt“ sind vorläufig. – 1) Die Gliederung „deutsch/nichtdeutsch“ ist durch die Reform des Staatsangehörigkeitsrechts vom Juli 1999 ab dem Berichtsjahr 2000 beeinflusst; bis einschließlich 1986 geschätzte Werte.

Natürliche Bevölkerungsbewegung  
2010 – 2016  
Büren, Stadt



Wanderungen  
2010 – 2016  
Büren, Stadt



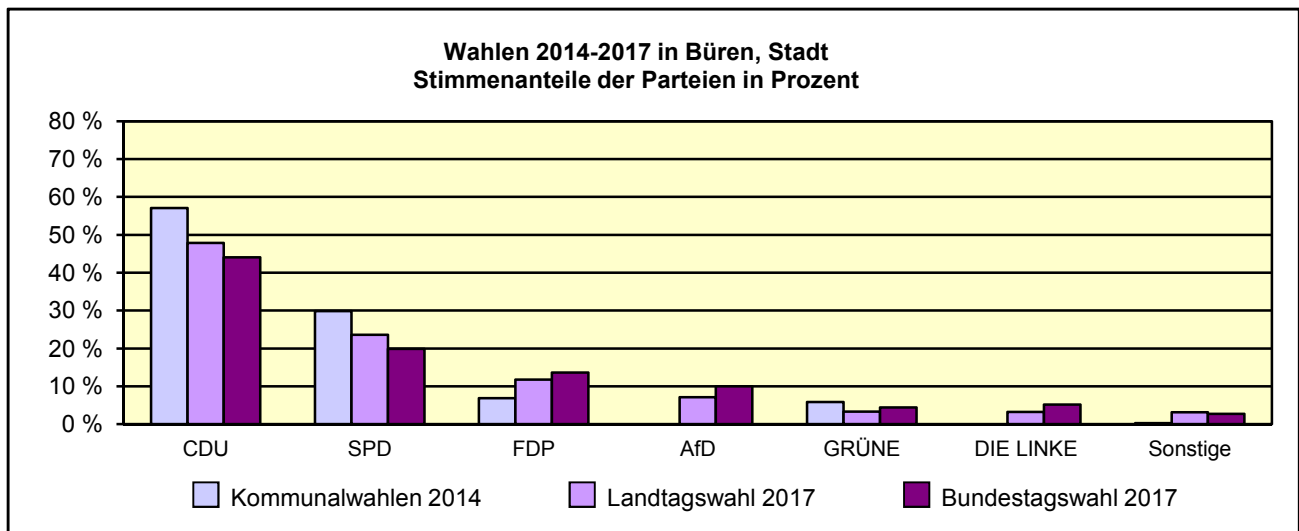


\*) Fortschreibung auf Basis der Volkszählung 1987 und ab 31.12.2013 vorläufige Ergebnisse auf Basis des Zensus 2011

**Allgemeinbildende Schulen am 15.10.2016 in Büren, Stadt**

Merkmal	Ins- gesamt <sup>1)</sup>	Grund- schule	Haupt- schule	Real- schule	Gymna- sium	Gesamt- schule	Förder- schule
<b>Schulen</b>	<b>12</b>	<b>5</b>	<b>1</b>	<b>1</b>	<b>2</b>	<b>1</b>	<b>2</b>
<b>Schüler/-innen</b>	<b>3 410</b>	<b>891</b>	<b>161</b>	<b>279</b>	<b>1 490</b>	<b>355</b>	<b>234</b>
Ausländeranteil in %	5,1	6,7	13,7	5,0	0,9	9,0	13,7
Verteilung in der 7. Jahrgangsstufe auf die Schulformen in %	100	x	–	–	58,6	37,6	3,8

1) ggf. einschließlich noch nicht umorganisierter Volksschulen, Sekundarschulen, Schularten mit mehreren Bildungsgängen, freier Waldorfschulen und Weiterbildungskollegs



**Sozialversicherungspflichtig Beschäftigte am Arbeitsort am 30.6.2017 nach Beschäftigungsumfang und Alter**

Beschäftigungsumfang Altersgruppe	Insgesamt		Männlich		Weiblich	
	insgesamt	Ausländer/ -innen	zusammen	Ausländer/ -innen	zusammen	Ausländer/ -innen
<b>Vollzeitbeschäftigte</b>	<b>4 632</b>	<b>322</b>	<b>3 540</b>	<b>263</b>	<b>1 092</b>	<b>59</b>
25 bis unter 45 Jahre	2 052	188	1 552	151	500	37
45 Jahre und mehr	2 007	107	1 583	92	424	15
<b>Teilzeitbeschäftigte</b>	<b>1 574</b>	<b>58</b>	<b>336</b>	<b>29</b>	<b>1 238</b>	<b>29</b>
25 bis unter 45 Jahre	607	39	138	18	469	21
45 Jahre und mehr	851	15	128	7	723	8