

Strukturdaten für

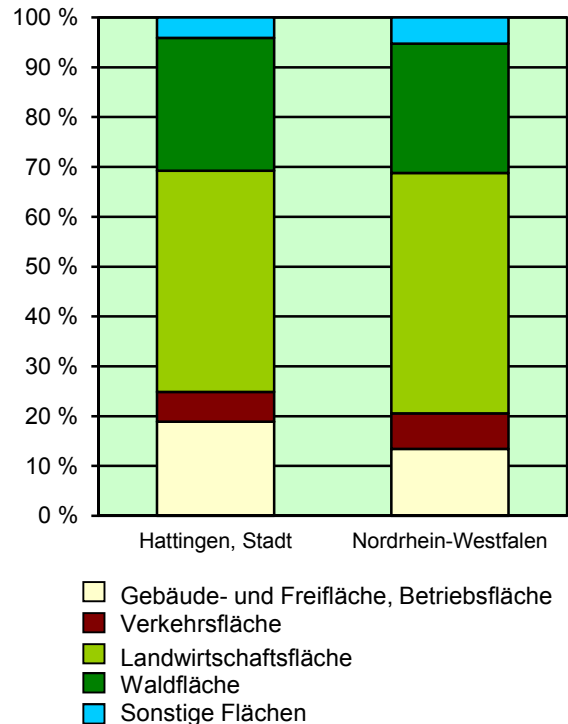
Hattingen, Stadt

Fläche (km²): 71,66
 Einwohner: 54 744
 Einwohner je km²: 763,9

Information und Technik NRW
 Geschäftsbereich Statistik
 Internet: www.it.nrw.de

Zentraler Informationsdienst:
 Tel.: 0211 9449-2495/2525
 E-Mail: statistik-info@it.nrw.de

Fläche am 31.12.2015 nach Nutzungsarten in Prozent

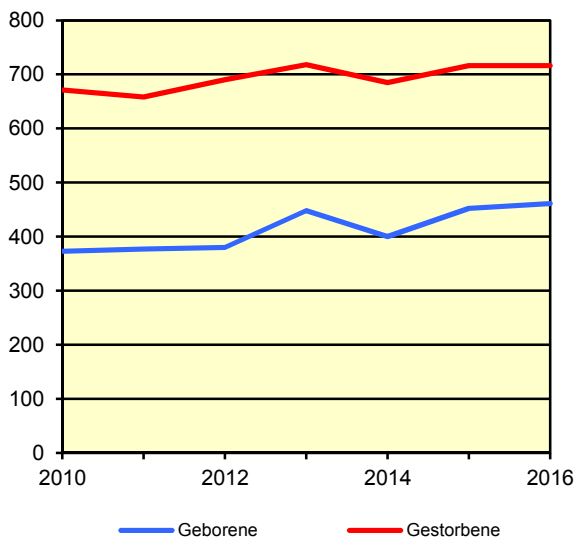


Bevölkerungsstand*) 31.12.1986 – 31.12.2016 in Hattingen, Stadt

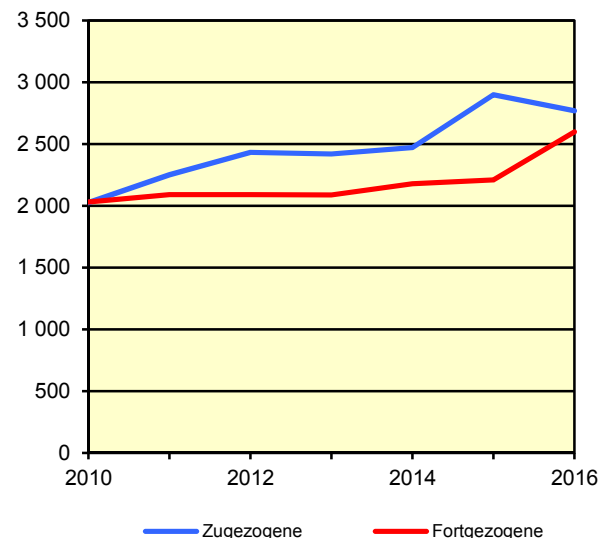
Bevölkerungsgruppe	1986	1991	1996	2001	2006	2011	2016
Bevölkerung insgesamt	54 965	58 029	58 548	58 023	56 700	54 241	54 744
Weiblich	28 854	30 380	30 521	30 215	29 531	28 063	28 163
Nichtdeutsche ¹⁾	3 111	4 358	4 865	4 536	4 465	3 540	4 831

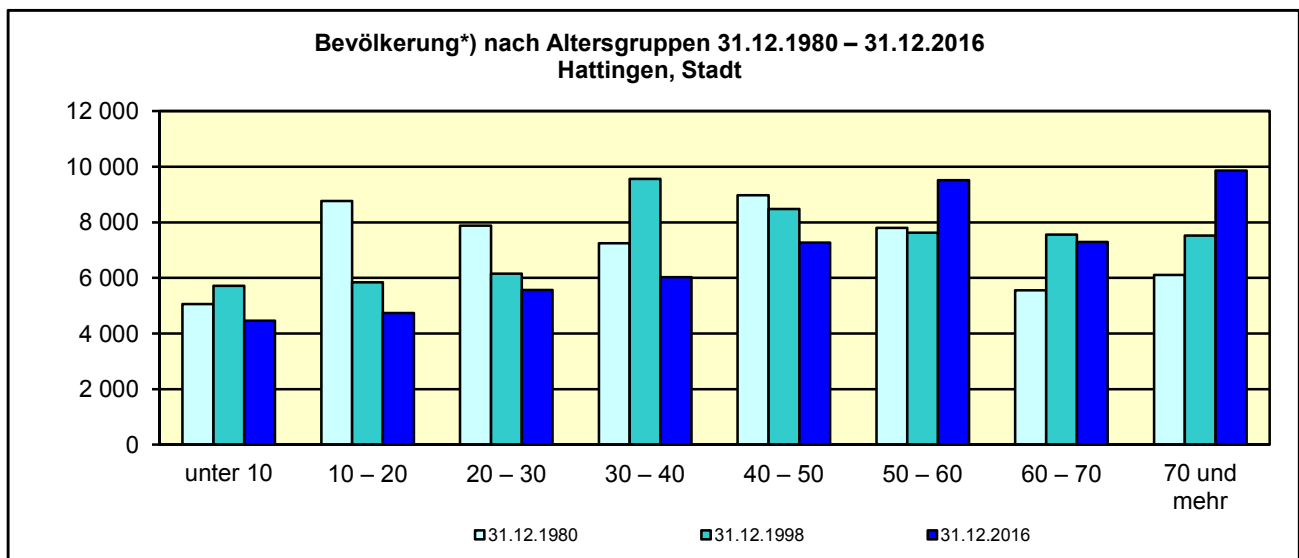
*) Bevölkerungsfortschreibung auf Basis Volkszählung 1987 und ab dem 31.12.2013 auf Basis des Zensus 2011; alle Ergebnisse auf Basis des Zensus 2011 außer „insgesamt“ sind vorläufig. – 1) Die Gliederung „deutsch/nichtdeutsch“ ist durch die Reform des Staatsangehörigkeitsrechts vom Juli 1999 ab dem Berichtsjahr 2000 beeinflusst; bis einschließlich 1986 geschätzte Werte.

Natürliche Bevölkerungsbewegung
2010 – 2016
Hattingen, Stadt



Wanderungen
2010 – 2016
Hattingen, Stadt



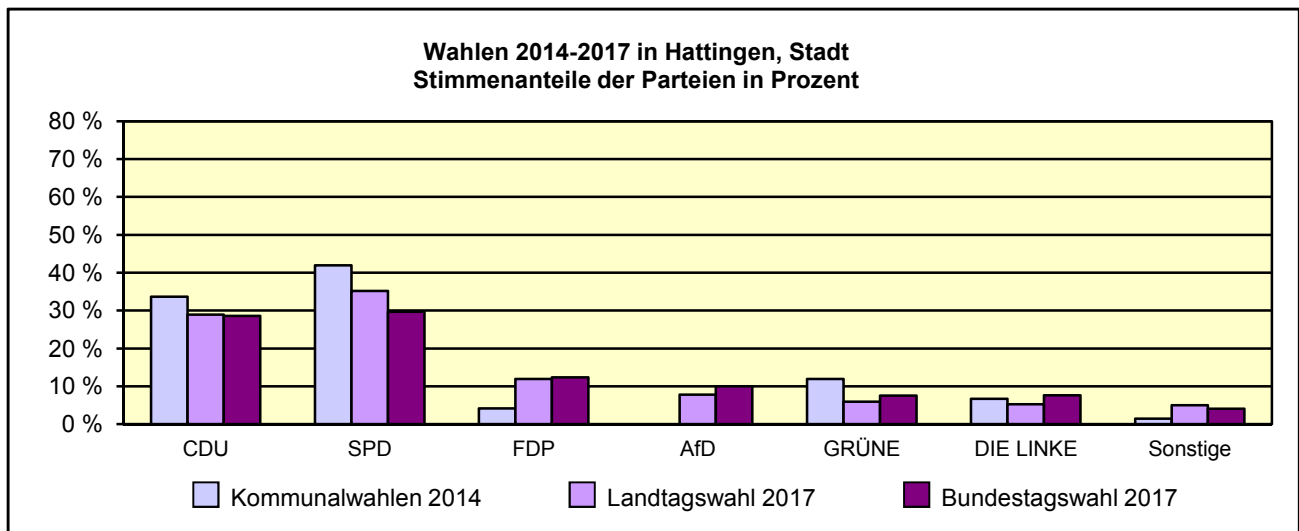


*) Fortschreibung auf Basis der Volkszählung 1987 und ab 31.12.2013 vorläufige Ergebnisse auf Basis des Zensus 2011

Allgemeinbildende Schulen am 15.10.2016 in Hattingen, Stadt

Merkmal	Ins- gesamt ¹⁾	Grund- schule	Haupt- schule	Real- schule	Gymna- sium	Gesamt- schule	Förder- schule
Schulen	15	9	–	1	2	1	2
Schüler/-innen	5 574	1 761	–	824	1 740	1 175	74
Ausländeranteil in %	8,4	12,0	–	4,4	5,1	10,8	8,1
Verteilung in der 7. Jahrgangsstufe auf die Schulformen in %	100	x	–	27,6	44,1	27,8	0,6

1) ggf. einschließlich noch nicht umorganisierter Volksschulen, Sekundarschulen, Schularten mit mehreren Bildungsgängen, freier Waldorfschulen und Weiterbildungskollegs



Sozialversicherungspflichtig Beschäftigte am Arbeitsort am 30.6.2017 nach Beschäftigungsumfang und Alter

Beschäftigungsumfang Altersgruppe	Insgesamt		Männlich		Weiblich	
	insgesamt	Ausländer/ -innen	zusammen	Ausländer/ -innen	zusammen	Ausländer/ -innen
Vollzeitbeschäftigte	8 337	669	5 327	518	3 010	151
25 bis unter 45 Jahre	3 484	366	2 226	289	1 258	77
45 Jahre und mehr	3 908	238	2 568	191	1 340	47
Teilzeitbeschäftigte	4 082	336	774	149	3 308	187
25 bis unter 45 Jahre	1 585	195	359	91	1 226	104
45 Jahre und mehr	2 293	113	324	38	1 969	75